

29.08.94

2139/76

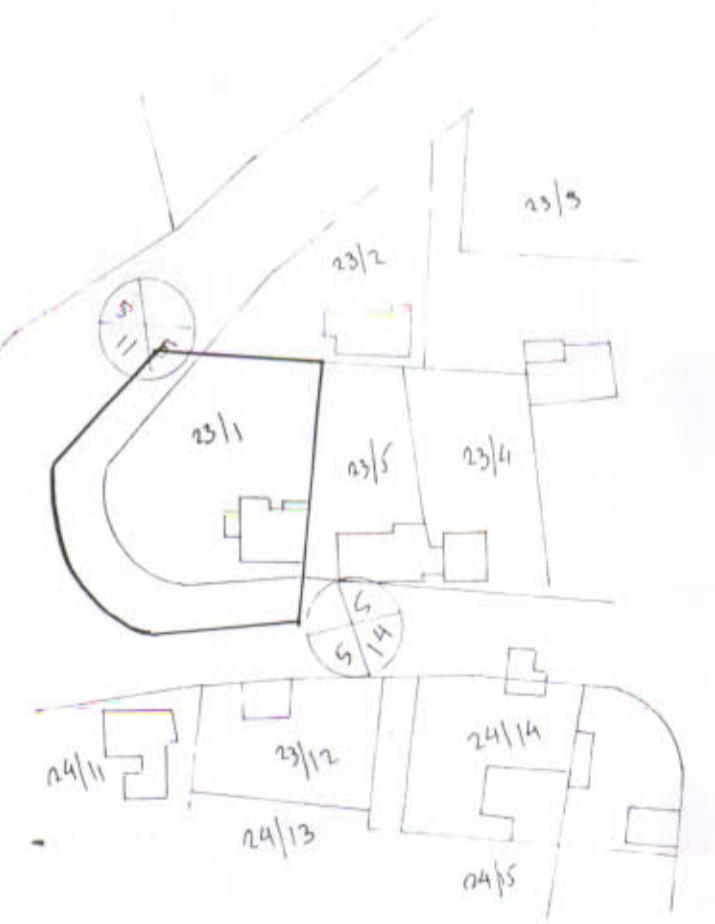
מרחב תכנון מקומי אל-טירה
שנוי מתאר מס 2139/76
תקון לתכנית מתאר מ.מ. 1:920

טבלת שטחים מצב לדוצה

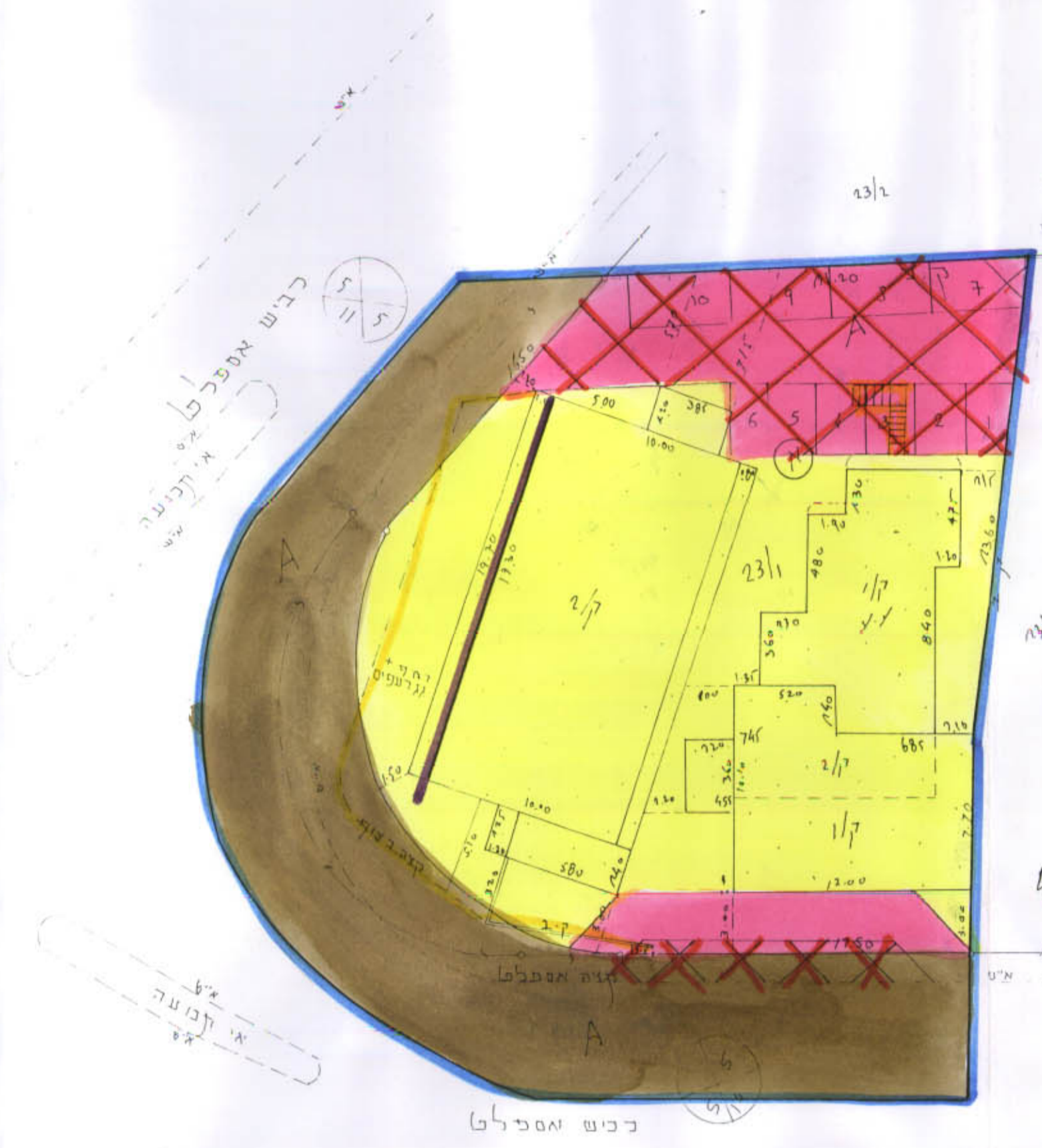
בעלים	שטח ב' ד'	למ' חלקה
פאטמה פזילה	0.708	23/1
דרך	0.656	A
	1.364	סה"כ

טבלת חישוב תכיה

שטח	שטח	חכירה	סה"כ חניה
לואיס		111	3
כסחדי	21	1.30	7
סה"כ			10



קרשים סביבה קנד. 1:250



משרד הפנים מ.מ. הנריכו
חוק התכנון והבניה תשכ"ה-1965
אישור תכנית מס. 2139/76
התכנית מאשרת מכח
סעיף 108(ג) לחוק
יו"ר הועדה המחוזית

4/9/83
החלטת הועדה המחוזית משנת מיום
תאריך מתכנת התוכן

חוק התכנון והבניה תשכ"ה 1965
הועדה המקומית לתכנון ובניה
אל טירה
תכנית מס' 2139/76 חומלצה
לחפזיה בישיבה מס' 433
מיום 8.9.83
מנהלס הועדה יושב ראש הועדה

- מחוז : המרכז
- נפה : השרון
- עיר : טירה
- גוש : 7776
- חלקה : 23/1
- שטח : 1.364 ד'
- היזום : הועדה המקומית אל-טירה
- בעלים : פאטמה פזילה
- המתכנן : אד' עקל מנסור

- מקרא
- גבול תכנית
 - חזית מסחרית
 - מגורים ג
 - בית קיים
 - דרך קיימת
 - חניה
 - להריסה

קרשים לדוצה קנד. 1:250