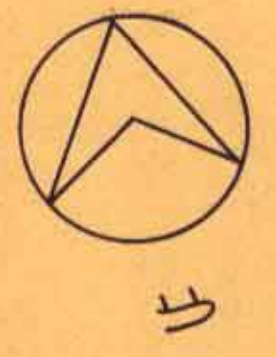
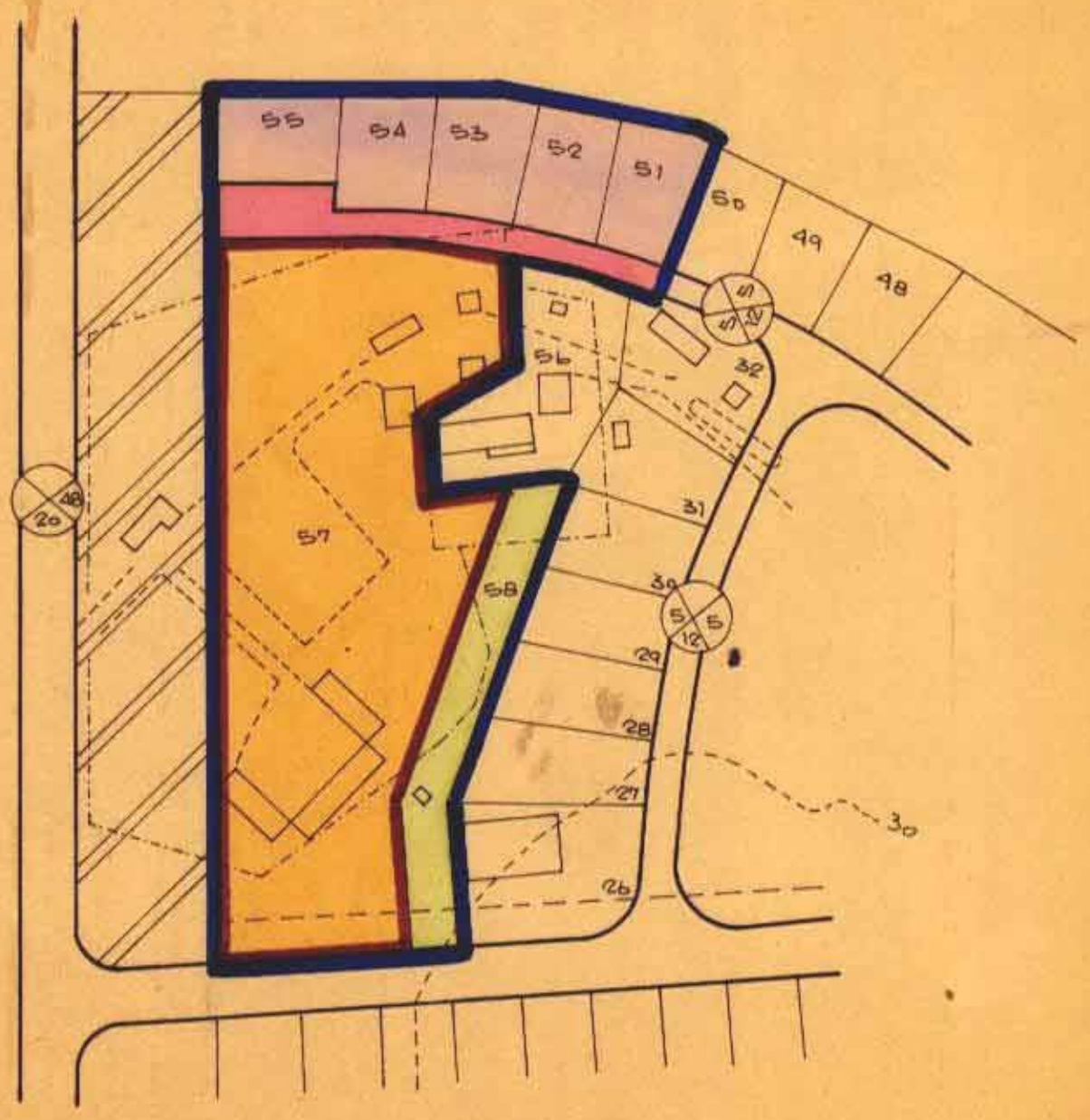


מרחב תכנון מקומי "המדכנ" - תכנית מפורטת מס. 23/448 ח.מ. תקון לתכנית מתאר מס. 2/448 ח.מ.

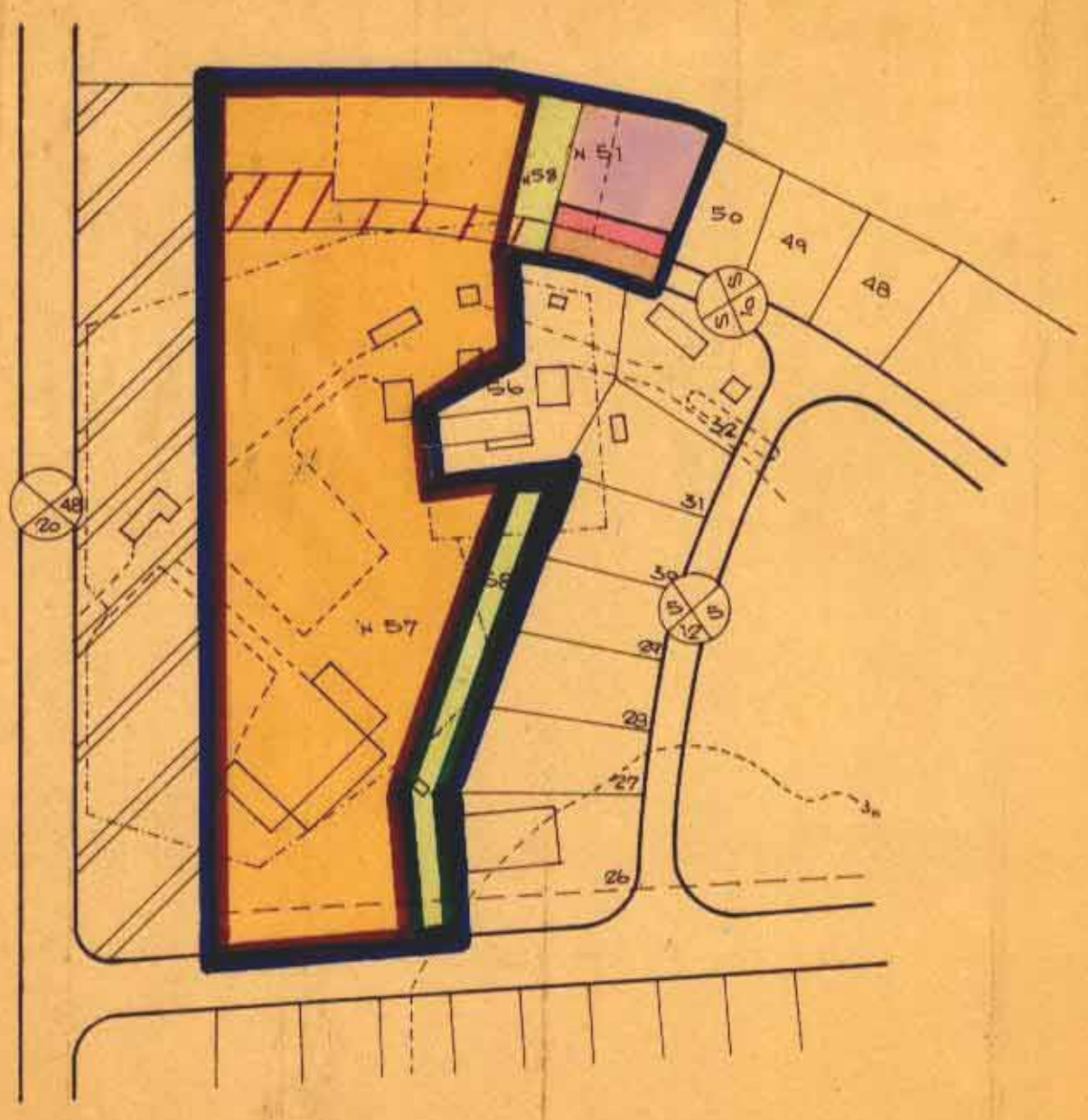
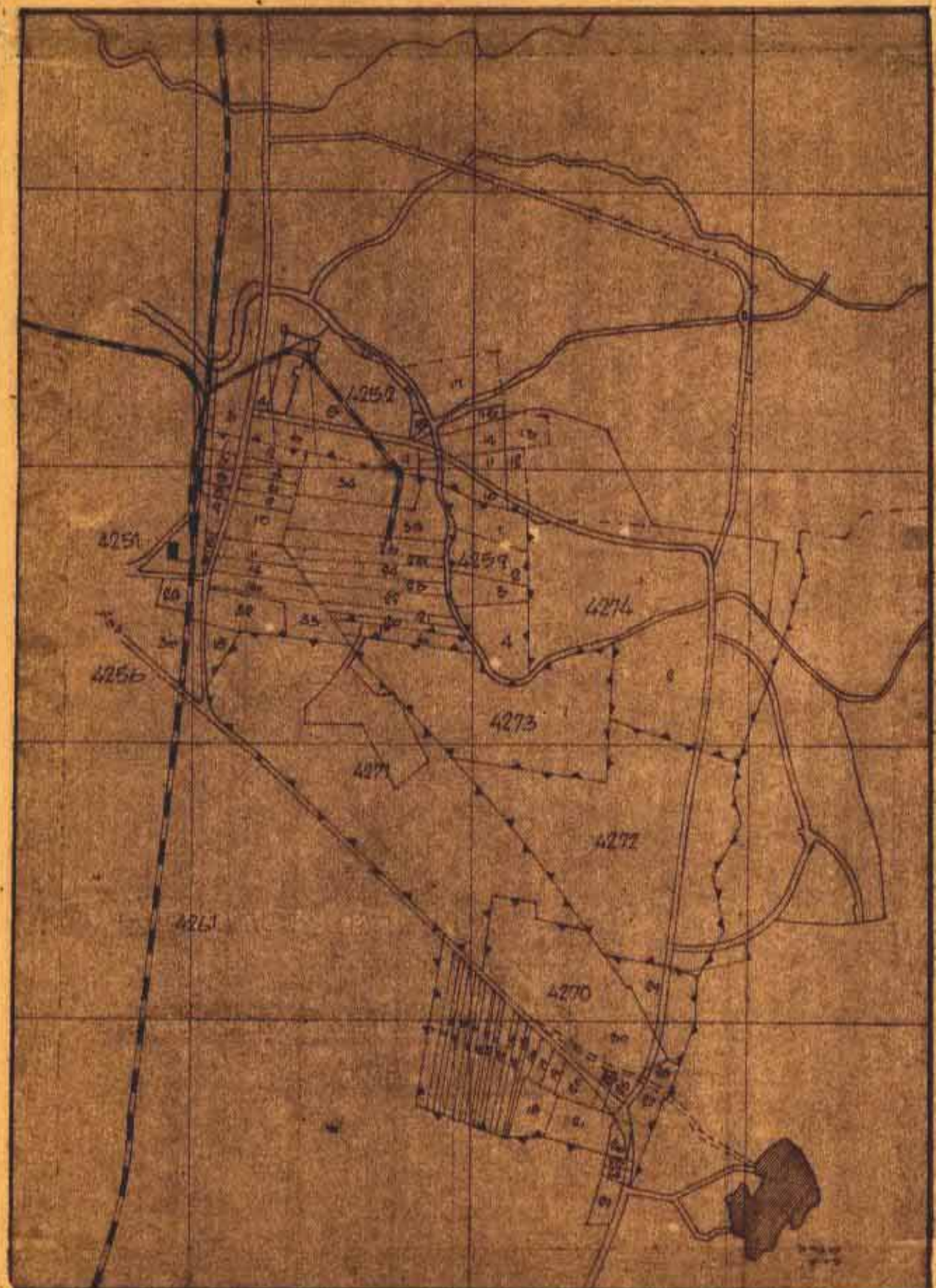
מחוז
נפה
מקום
גוש
חלקות
שטח התכנית
בעל הקרקע
היוזם והמבצע
המתכנן

המדכנ
פתח - תקוה
ראש - העין
4252
2 [חלק] 6 [חלק]. חלקות ודעות (ח.מ. זמני): 58, 57, 55-51
29.400 דונם
מנהל - מקרקעי - ישראל
מלבן
ע. לישר, אדריכל ובונה עדים. תל-אביב



מלבן קיים 1:2500

תרשים סביבה 1:20.00



מלבן מוצע 1:2500

מספר	שטח	תיאור	צבע/סימון
1.565	51 א	מסוד תעשייה	—
23.235	57 א	שטח למוסד	—
3.760	58-55	שטח פדתי פתוח	—
0.840		דרכים	—
429.400		סה"כ	—

תיאור	צבע/סימון
גבול התכנית	—
מזרע תעשייה	—
דרך קיטום	—
דרך סוגעת והרחבה	—
דוק לבטול	—
שטח למוסד	—
שטח פרטי פתוח	—
שטח עבור פתוח	—

חתימות

התכנון והמבנה תשכ"ה-1965
מרחב תכנון מקומי
תכנית מס' 23/448 ח.מ.
הועדה המחוזית כשבתה ה' 27
מיום 1968
החליטה לתת תוקף לתכנית המוכרת לעיל.
סגן מנהל כללי לתכנון
יושב ראש הועדה

חוק התכנון והבניה תשכ"ה-1965
הועדה המקומית לבניה ולתכנון עיר
המדכנ
תכנית מס' 23/448 ח.מ. להוספת
להפקדה בישיבה מס' 96
מיום 8.11.1968
מ.א.א.
מנהל הועדה

3/1968

ע"י לישר - אדריכל
תל-אביב 445345