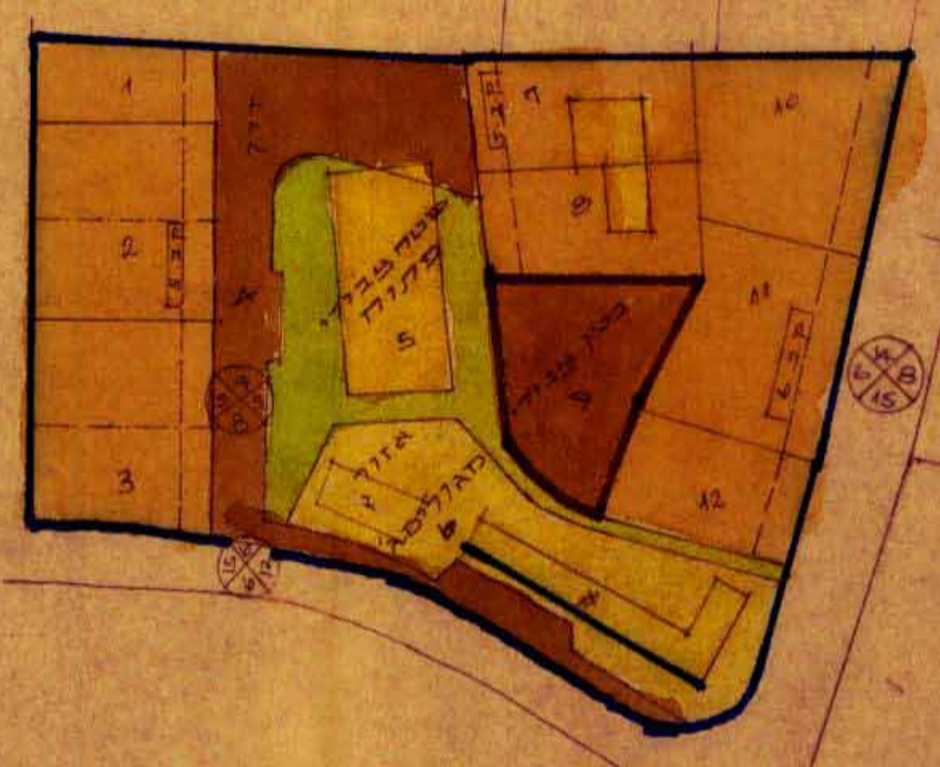
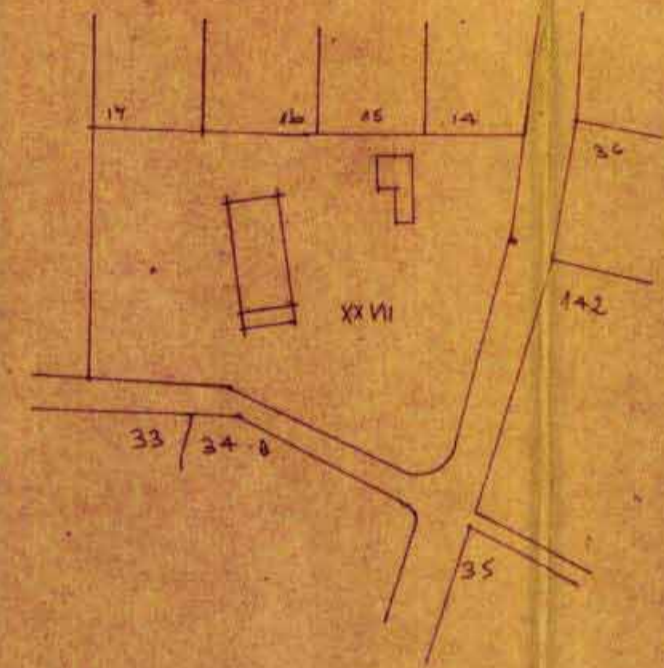


טבלת שטחים-מצב קים

השטח	יעוד השטח	מס' ק"מ
520	מגורים א'	1
900	מגורים א'	2
900	מגורים א'	3
1490	דרך	4
1750	שטח צבירי פתוח	5
1980	מגורים א'	6
710	מגורים א'	7
710	מגורים א'	8
1100	שטח לבטן צבירי	9
900	מגורים א'	10
900	מגורים א'	11
560	מגורים א'	12
15,440	סה"כ XXVII	



תרשים מודגשים 1:1250 מצב קים



תרשים סביבה 1:2500

כרחב תכנון מקומי
התרכז 31/448 א"א

תקון לתכנית בטן ערים חפירות א/א 13/448

החומר	המדינה
שטח תכנון נעד	ראש-העין
הנסה	
הגיד או הכפד	ראש העין
הגיש	4-272
חלקות	1, 2, 3, 4, 5, 6, 7, 8, 9, 10, 11, 12
מדינה	XXVII
היום	בן-שמואל סעדיה שבין דה ראש-העין
הכבצע	בן-שמואל סעדיה
הכנת-התוכן	ד"ר חיים אדלר, א' ערני ג'ליה עמית 2 פ"ר
בעל הקרקע	חברת ישראלי
קנה הסידרה	1:1150 1:2500
שטח התכנית	15,440

מקרא

	גבולות התכנית
	אזור מגורים א'
	אזור מגורים א'
	שטח לבטן צבירי
	שטח צבירי פתוח
	דרך קיימת
	להקיסה
	חזית מסחרית
	מס דרך
	קי בטן מוגבל
	קו חזב דרך
	קי בטן לבטני מגורים

טבלת שטחים-מצב חדש

השטח	יעוד השטח	מס' ק"מ
520	מגורים א'	1
865	מגורים א'	2
865	מגורים א'	3
1440	דרכים	4
500	מגורים א'	5
500	מגורים א'	6
1000	שטח צבירי פתוח	7
1000	מגורים א'	8
500	מגורים א'	9
500	מגורים א'	10
600	מגורים א'	11
600	מגורים א'	12
1100	מגורים א'	13
850	שטח לבטן צבירי	14
12,440	סה"כ XXVII	



תרשים מודגשים 1:1250 מצב חדש

מסדר הפנים
החוק התכנון והבניה תשכ"ה-1965
מס' תכנית: 31/448
מס' חלקה: 35
תאריך: 1968

חתימת רשמי
חוק התכנון והבניה תשכ"ה-1965
הועדה המקומית לתכנון ולבניה עיר
מס' תכנית: 31/448
מס' חלקה: 35
תאריך: 1968

חתימות:
בעל הקרקע:
עורך התכנית:
מנהל - אוריאל
ר"ר העליון הבניה פתח תקוה ת"מ ע"מ
פתח תקוה, (מגד העיריה)
טל 911056