

1007250
27/11/11

תכנית מפורטת ממ/1092

ראש-העין ק.מ.1/250



מרחב תכנון "המרכז"

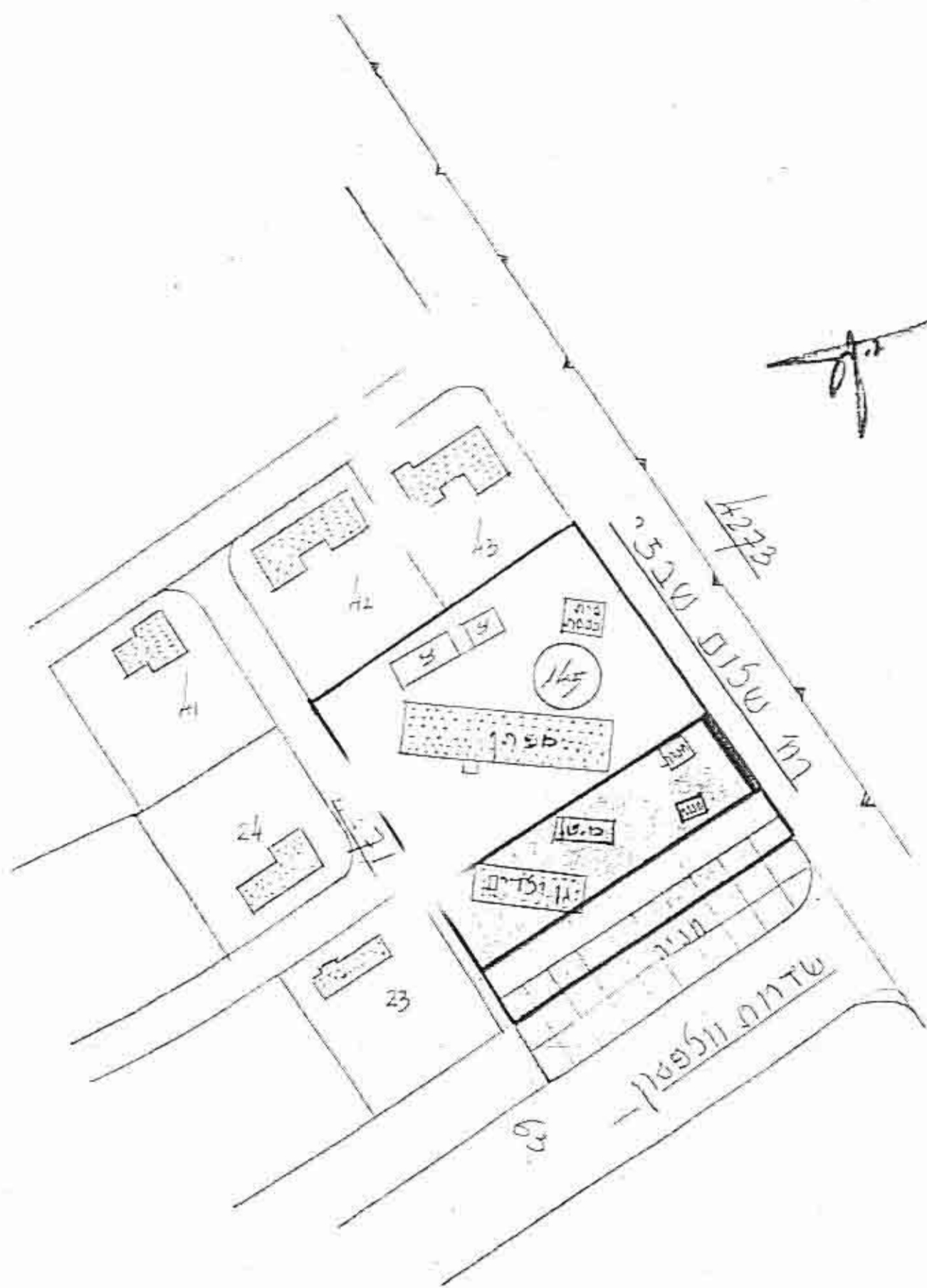
מחוז: המרכז
 נפה: פתח-תקוה
 מקום: ראש-העין
 גוש: 427/145
 השטח: 46.8

יזם ומבצע: מ.מ. ראש-העין
 המתכנן: ב. קרישר

23/27
23/27

מקרא

- גבול התכנית
- איזור צבוי פתוח
- איזור לבניי צבוי
- חניה



מצב קיים (לפי ממ/830)

מצב חדש-מוצע

חוק התכנון והבניה תשכ"ה-1965
 הועדה המקומית לבניה ולתכנון עיר
 ה א ר כ י

תכנית מס' 1092/145
 להפקדה בשנת 1992
 מס' 175

משרד הפנים
 חוק התכנון והבניה תשכ"ה-1965

מחוז: ראש-העין
 מרחב תכנון מקומי: 1092/145
 תכנית: 175/13
 תוקף התחולת ביצועה: 2.4.2006
 מיום: החליטה לתת תוקף לתכנית הלידה ליוזם.
 מס' תכנון: 1092/145