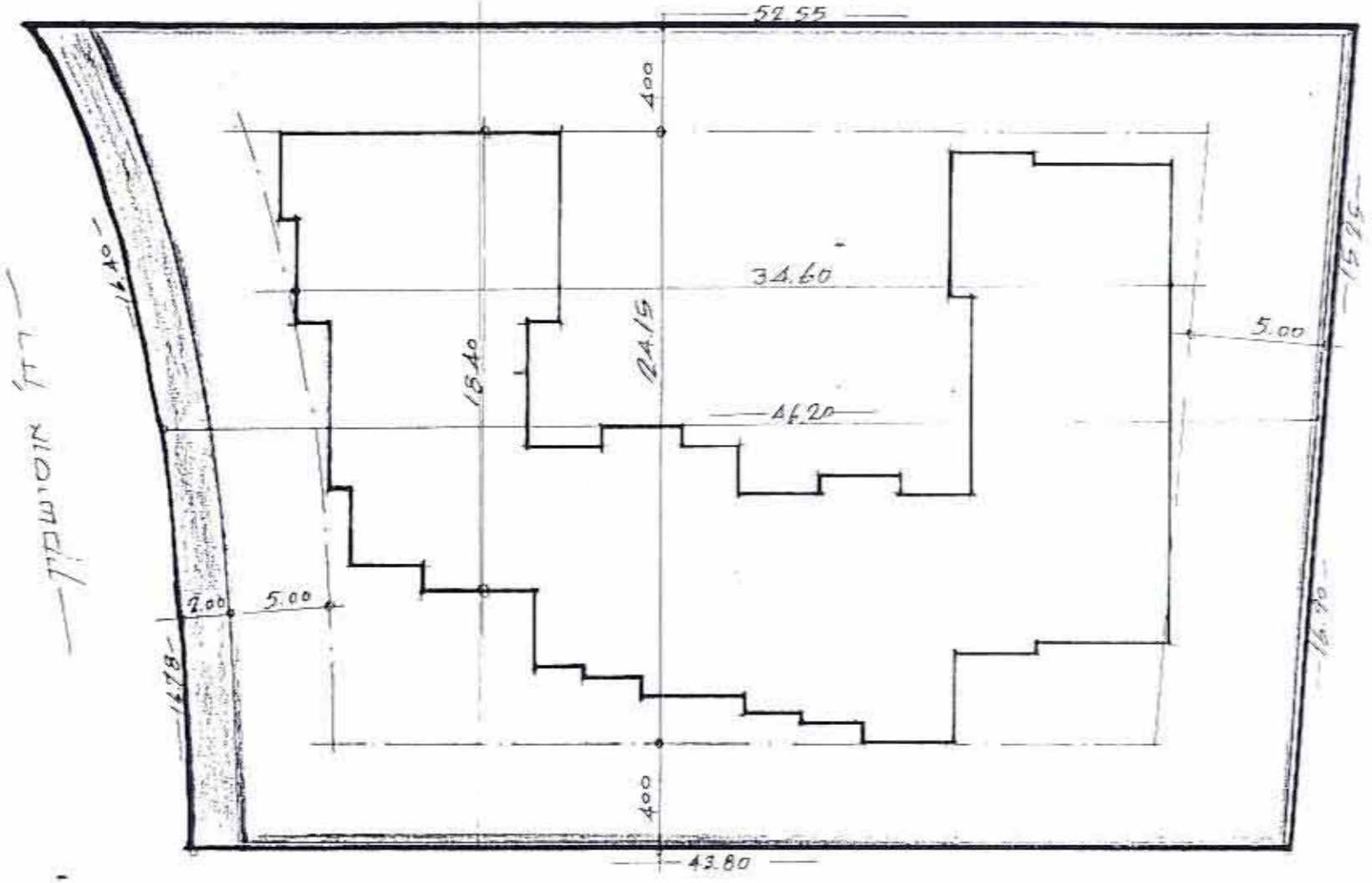
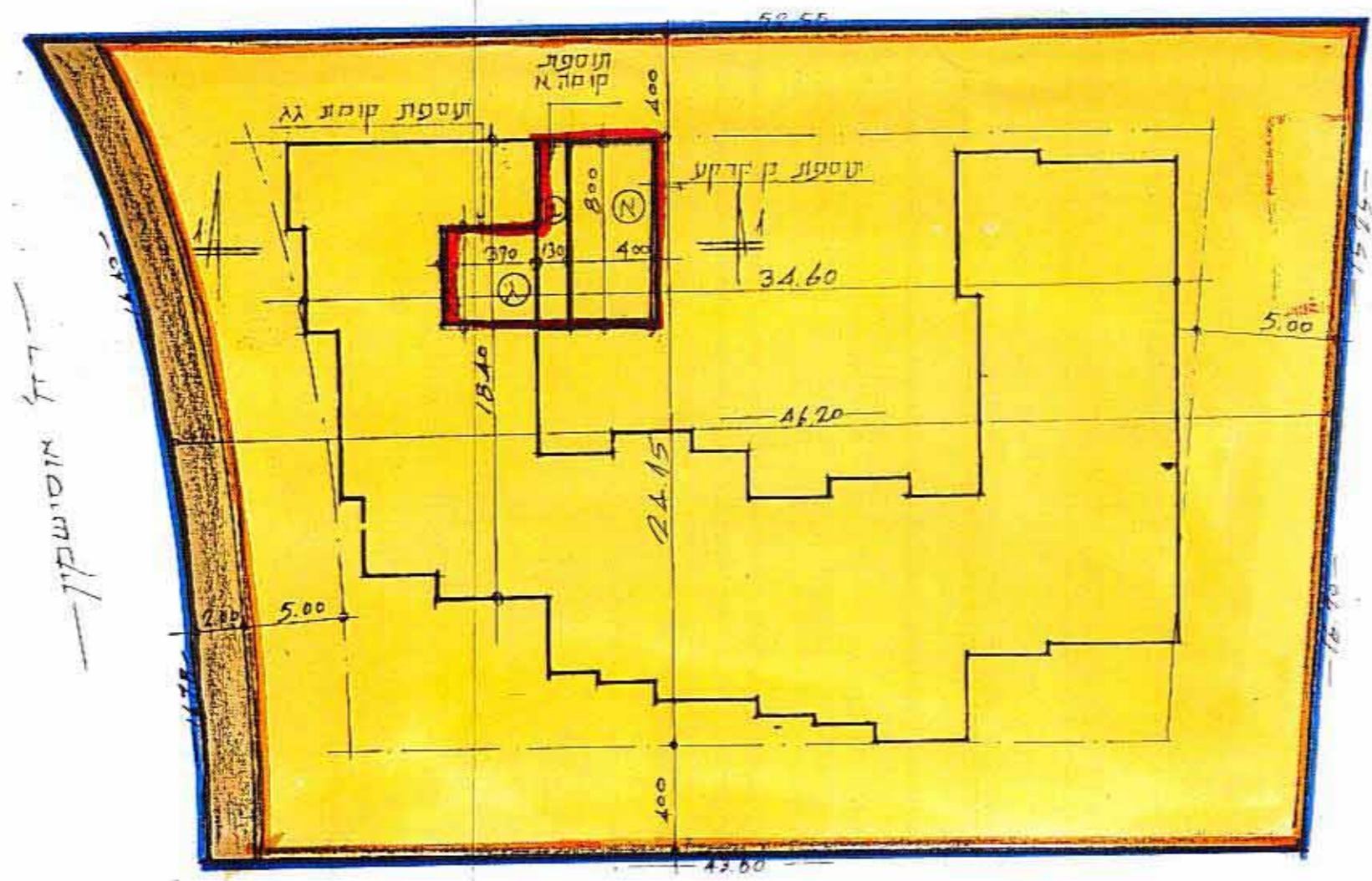
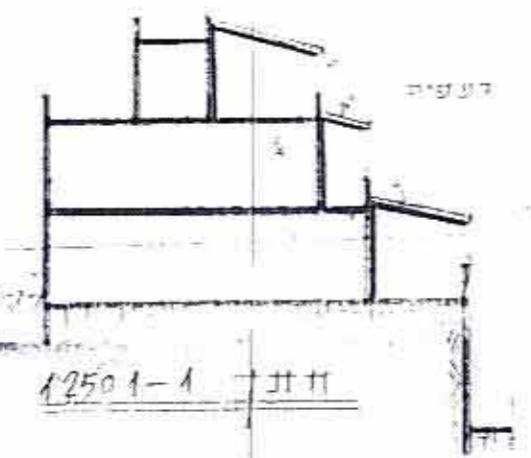


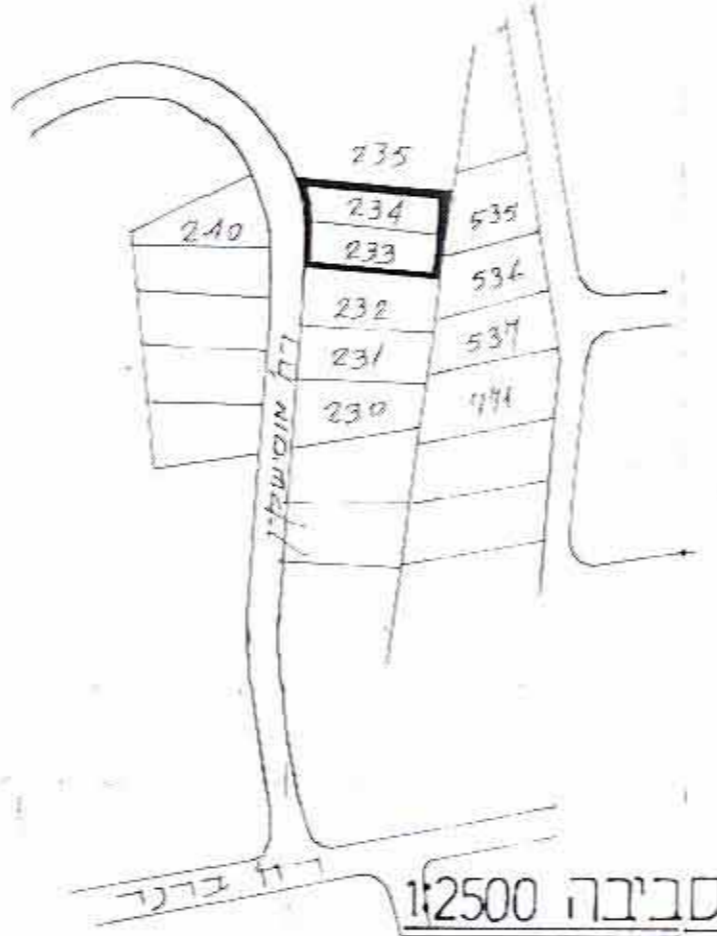
מחוז המרכז מרחב תכנון מקומי רחובות תוכנית בנין ערים מפורטת מס' רח/93/7 שנוי לתכנית רח/93/2



מצב קיים 1:250



מצב מוצע 1:250



תרשים סביבה 1:2500

חוק התכנון והבניה תשכ"ח - 1965
הועדה המקומית לתכנון ולבניה
רחובות

הכנית מס' / מספר תכנית: 7/93/02
מיקום: חולון
שטח: 3701 מ"ר
מס' חלקה: 234, 233

מס' תוכנית מחוז המרכז
חוק התכנון והבניה תשכ"ח - 1965
אישור תכנית מס' רח/93/7
התכנית מאשרת מכח
סעיף 108(ג) לחוק
גוש
חלקה

מחוז : המחוז
רמלה
רחובות
3701
234, 233

שטח התוכנית : 1516 מ"ר
בעל הקרקע : שונים

יוזם התוכנית : הועדה המקומית לתכנון ובניה רחובות

עורך התוכנית : רתם אדריכלות והנדסה
ויצמן 5 רחובות
טל: 08 472010

קנ"מ 1:250

משרד התכנון והבניה
מחוז המרכז
רחובות

-  יו"ל התוכנית
-  גדר סגורים א מיוחד
-  דרך קיימת
-  תוספת בניה חותמות

זיגוג שטחים

32.70 = 4.00 x 8.00 (1)
10.40 = 1.30 x 8.00 (2)
15.60 = 3.90 x 4.00 (3)
סה"כ: 58.70 מ"ר

