

תכנית לשינוי מתאר מתאר מקומיות דח/805
 בינוי על חלקות 608, 609, 610 בגוש 3701
 13 JAN 1985

- מחוז ✓ המדנה
- נפה ✓ רמלה
- בגוש ✓ 3701
- חלקות ✓ 608, 609, 610
- שטח התכנית ✓ 2401 מ"ר
- היוזמים ✓ הועדה לתכנון ובניה - רחובות
- בעלי הקרקע ✓ אמנה יצחק ושות', דאחריג
- המתכנן ✓ מ.ד. אשכנזי - ארדיליז
- דח' הרצל 203, רחובות טל' 054-54764
- ק.מ: 1:250

משרד המגורים
 חוק התכנון והבניה חש"ב-1965
 מס' 1222
 מרחב המגורים טקסטי
 תחמה
 המבנה
 יועץ התכנון בישראל
 מ"מ
 לתכנית התכנון לעיל
 מ"מ
 יושב ראש הועדה

- מקרא
- גבול התכנית
- אזור מסחרי
- שביל להולכי רגל
- A6
- שטח חניה
- הרחבת דרך

חוק התכנון והבניה חש"ב-1965
 הוצעה התוכנית לתכנון ולבניה
 21.1.85
 הנהלת התכנון והבניה
 805
 25.6.85
 34
 25.6.85
 34
 25.6.85
 34

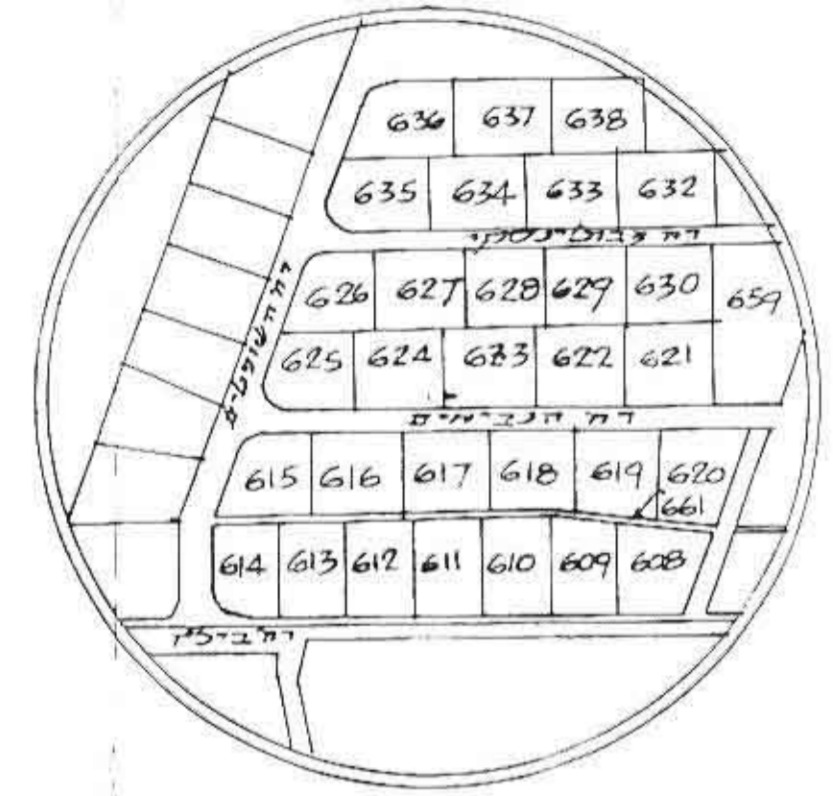
חתימת בעל הקרקע
 חתימת היוזמים
 חתימת המתכנן
 תאריך
 24.11.81 17681

טבלת שטחים מצב מוצע

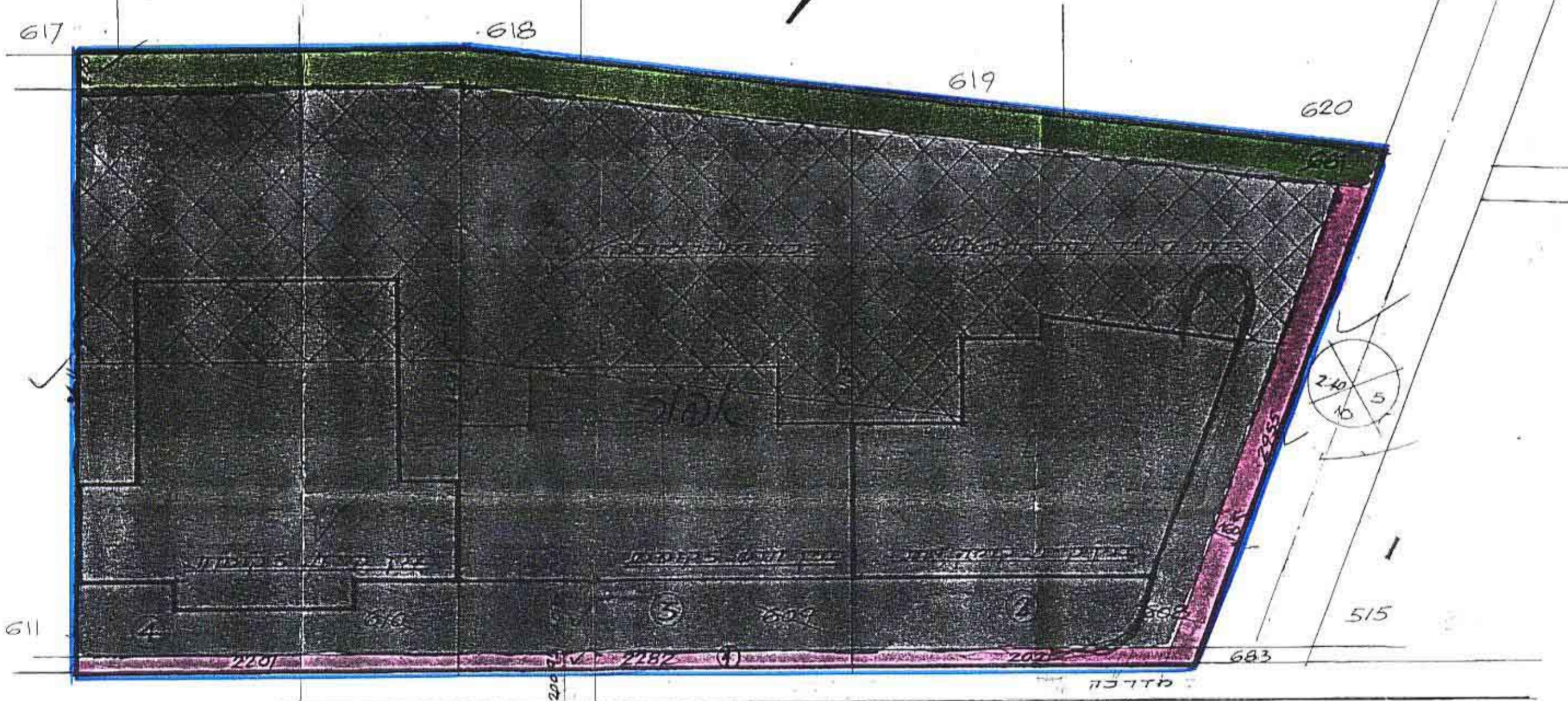
מגדש מס'	שטח	יעוד
1	112.0 מ"ר	הרחבת דרך
2	682.5 מ"ר	מסחרי
3	728.5 מ"ר	מסחרי
4	729.0 מ"ר	מסחרי (קיים)
661	148.0 מ"ר	שביל להולכי רגל
סה"כ	2401 מ"ר	

טבלת שטחים מצב קיים

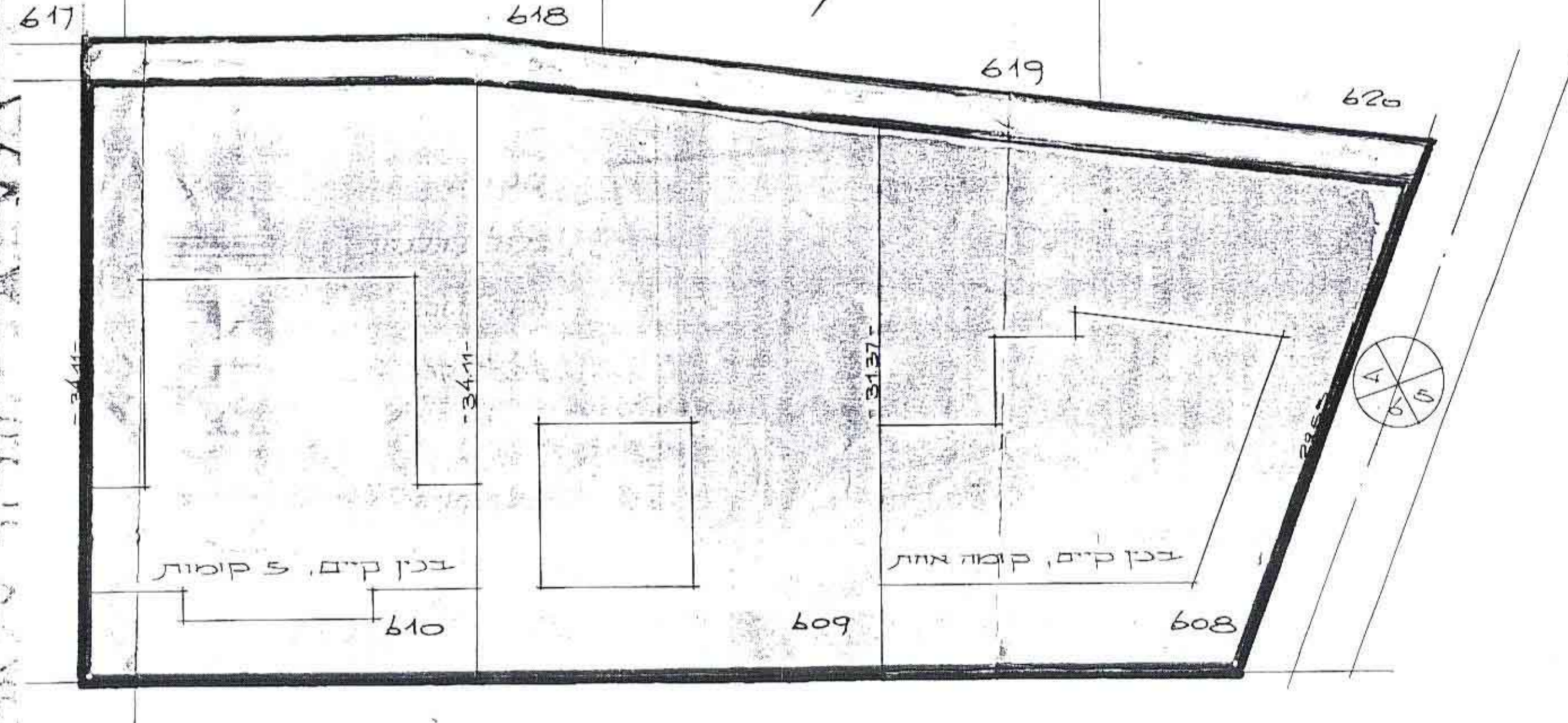
חלקה מס'	שטח זמין
750	608
750	609
750	610
151	661
סה"כ	2401



תושיט סביבה ק.מ: 1:2500



מצב מוצע ק.מ: 1:250
 מבוסס על מפות מזידיה מס: מ-10/293, 826/13, דחאיק מ-21.72



מצב קיים ק.מ: 1:250
 דחוב בילון