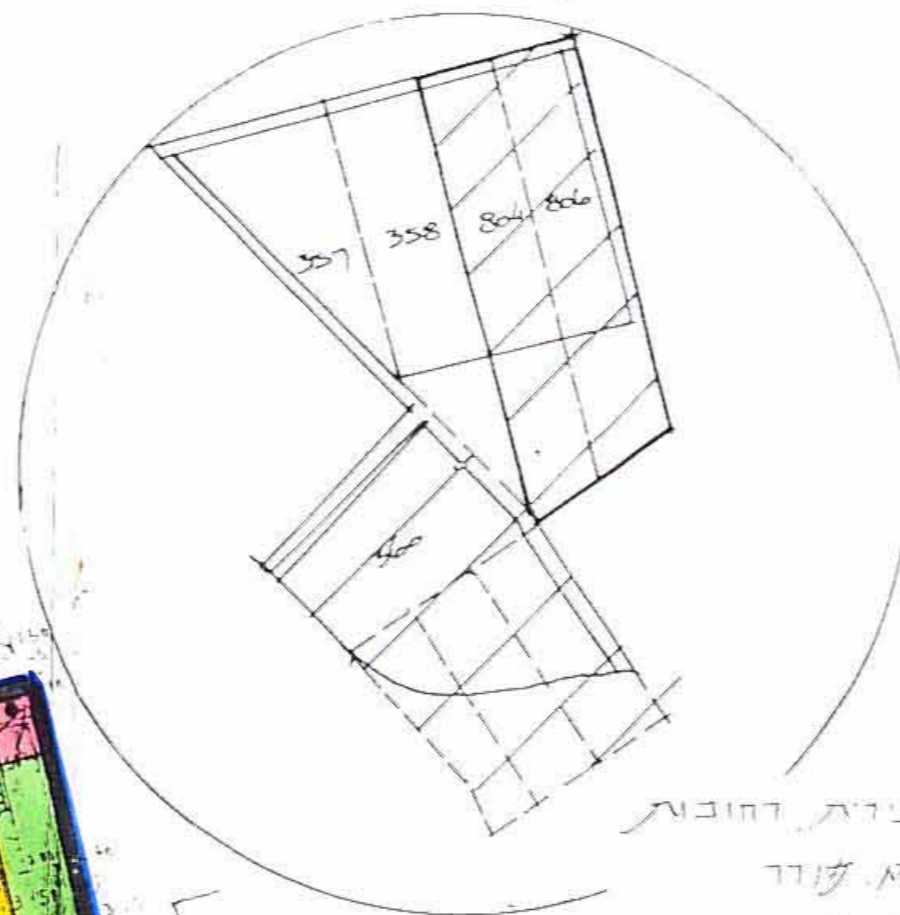


מרחב תכנון מקומי רחובות תכנית שינוי מתאר מס - רח/2010/1/31

רחובות
3703
504 806
שטח 2041 מ"ר
קנה 1:250

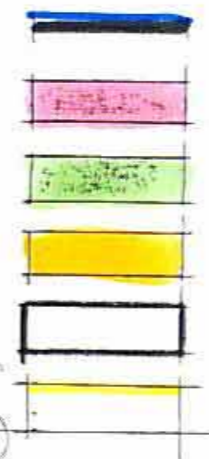
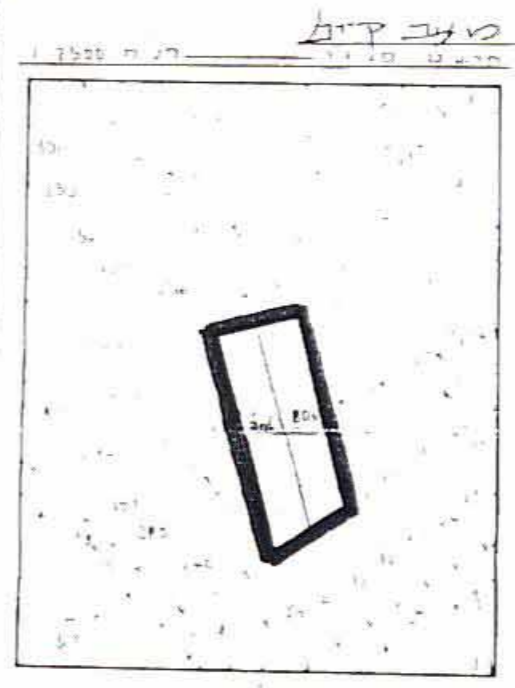
משרד הפנים מחוז המרכז
חוק התכנון והבניה תשכ"ח-1965
אישור תכנית מס/רח/2010/1/31
תאריך: 28.10.07
רשימה של 38
מחוז המרכז



היוצג : ע"ד רחובות
המבקש : מ. עודד
בעל הקרקע : א. שורר
המתכנן : ס. כ"ד אלכסי - אדריכל

חתימת היוצג :
חתימת המבקש :
חתימת בעל הקרקע :
חתימת המתכנן :
תאריך : 25.10.07

משרד הפנים מחוז המרכז
חוק התכנון והבניה תשכ"ח-1965
אישור תכנית מס/רח/2010/1/31
הועדה המחוזית לתכנון ולבניה החליטה
ביום 18.10.07 לאשר את התכנית
יו"ר הועדה המחוזית



צבע התכנית
הרחבת דרך
ע"ש
כאגדים
R/G
להריסה

הערות
1. האגודות יענה תכנון הם בהתאם לתוכנית
כצרכי העומד על 150. ישל מודר מוסמך אק"מ
מתאריך 26.3.07
2. האגדים הם מוחלטים ומבוססים על גובה צרור
3. כל המספרים בסוגרם מס' אגדים

מבוסס על תוכנית מס/רח/2010/1/31
תאריך 28.10.07
ר. מרקוביץ - מודר מוסמך, מ"ר
רח' אחור רמ"ט 19 רחובות טל 08-674823

טבלת שטחים ויחידות

ש"ד	אחוז	שטח במ"ר	סה"כ מ"ר
R/G	51.2%	1051	804
R/G	48.8%	990	806
	100%	2041	סה"כ
הרחבת דרך	27%	56	1
ע"ש	35.5%	725	2
מקדח	61.8%	1260	3
	100%	2041	סה"כ



לא לצרכי רישום