

17.6.90

כרמל תכנון תקווה רחובות

ת.ד.ע. לפורטת דה/ 1250/6

שינוי פקדנית אל דה/ 248

לחוצ: הארכס

כפר: רחובות

עיר: רחובות

קוש: 3697

חלקה: 149

שטח: 0.966 דונם

היוצם: השעה כפן

בעל הקרקע: הש"פ דורני

המתכנן: א"ד נעמי בידרמן

לקרא:

גבול התכנית

גבול חלקה

קו גבול

קו חציבה

שטח בטעט שבור

חצובה לחורים ז

הרחבת דרך

שטח שיבורי פקחה

אל דרך

קו גבול

רחוב הדרך

חוקיות:

היוצם:

בעל הקרקע:

המתכנן:

תאריך:

טבלת שטחים

מחצ	שטח חזר	ייעוד
61.6%	595.2	לחקים ז
22%	20.6	דרך
36.2%	350.2	שטח שיבורי פקחה
100.0%	966.0	סה"כ

משרד הפנים מחוז המרכז
חוק התכנון והבניה תשנ"ה - 1965

אישור תכנית מס. רח/1250/6

הועדה המקומית לתכנון ולבניה החליטה
ביום 18.5.89 לאשר את התכנית

סגן ראש הוועדה
יער החלה התחוויה

חוק התכנון והבניה תשנ"ה - 1965
הועדה המקומית לתכנון ולבניה
רחובות

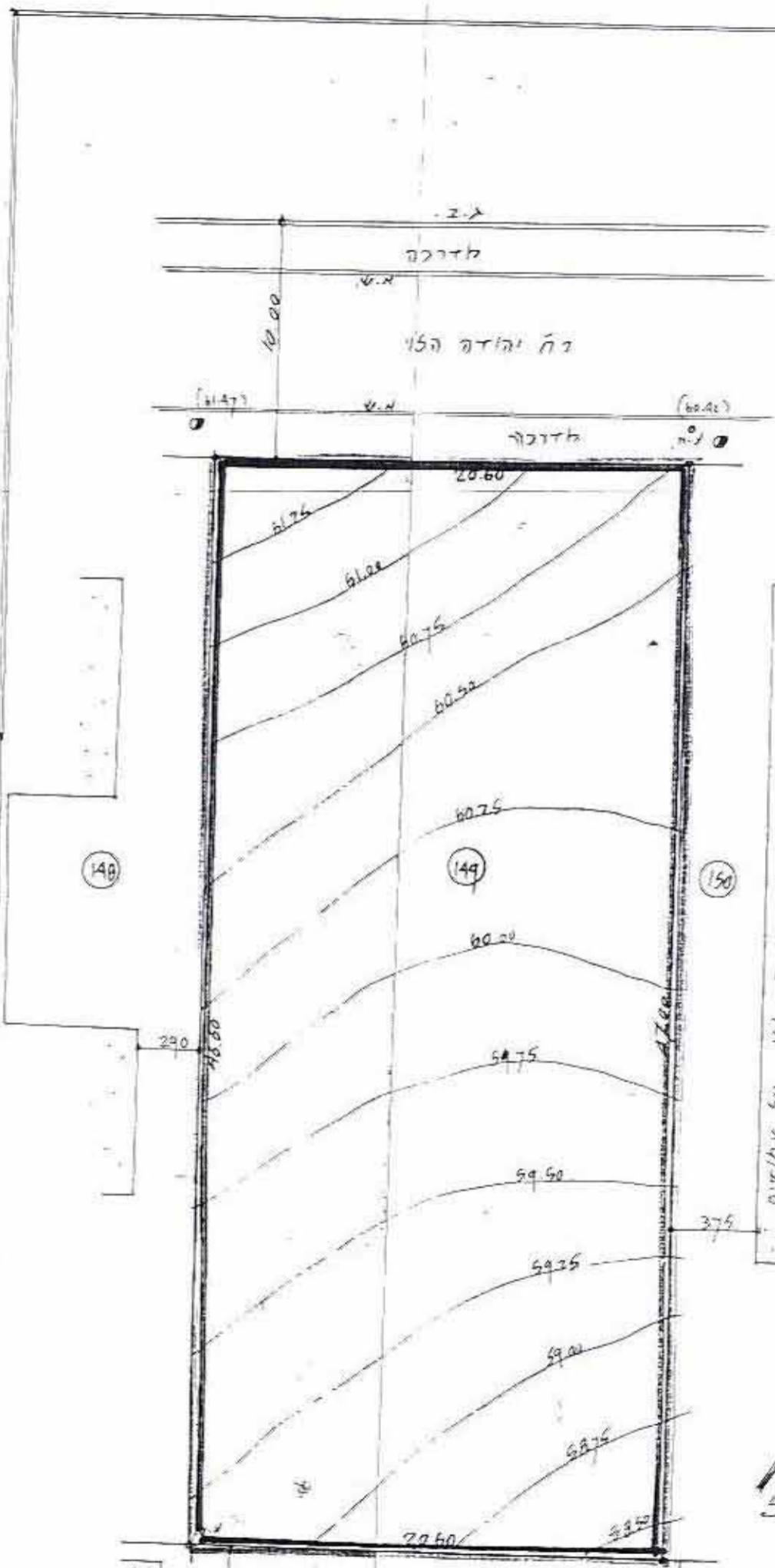
ת.ד.ע. מס. רח/1250/6

עממי בידרמן אדריכלית
רח' נפתלי צביה 804 76
08-414255

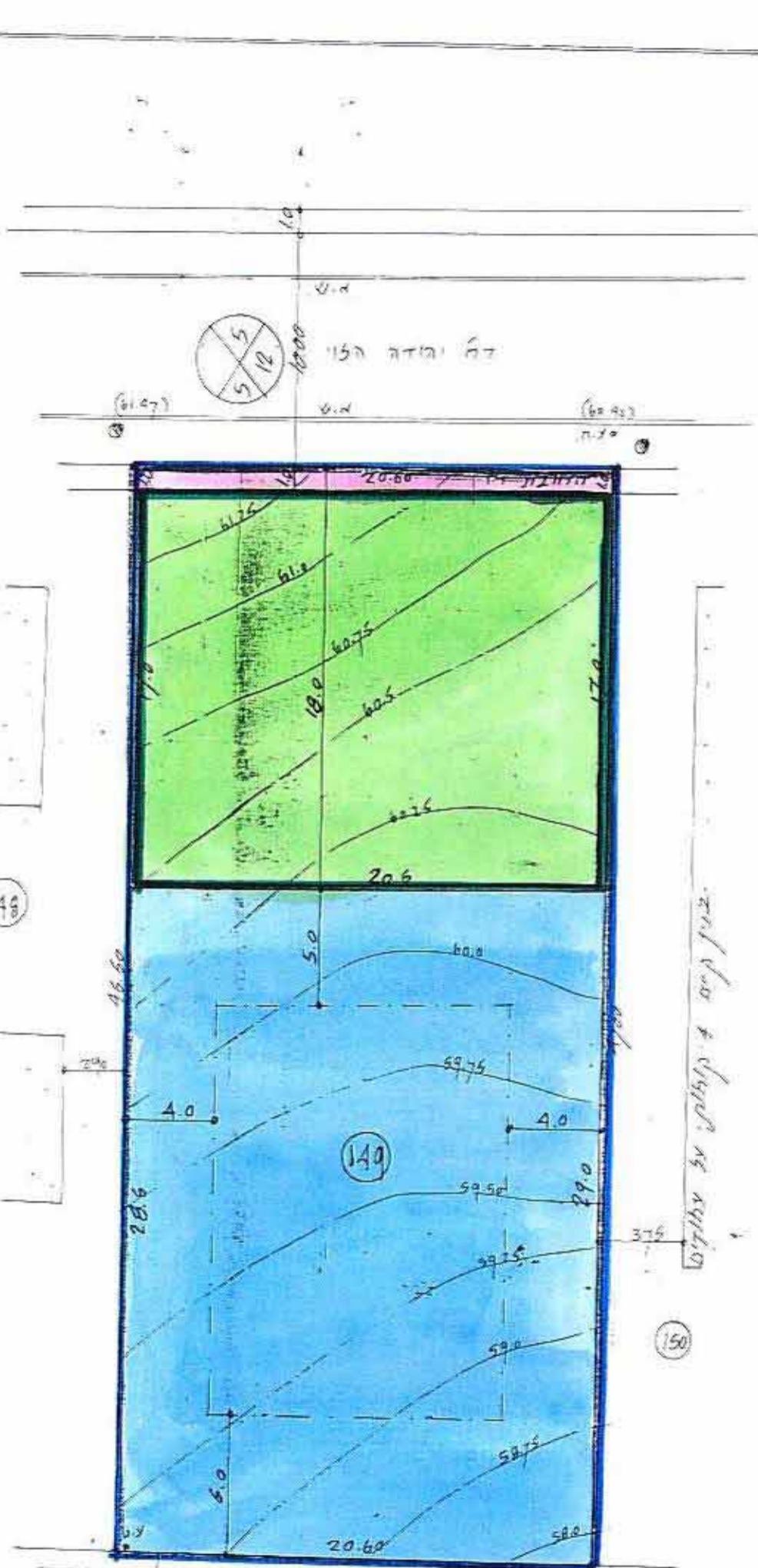
22/5/90



קרשים סביב 1:2500



תלנית חלץ 248 דה/ קיים 1:250



תלנית חלץ 248 דה/ קיים 1:250

בניין קיים וחדר קטן עם חלון

בניין קיים וחדר קטן עם חלון