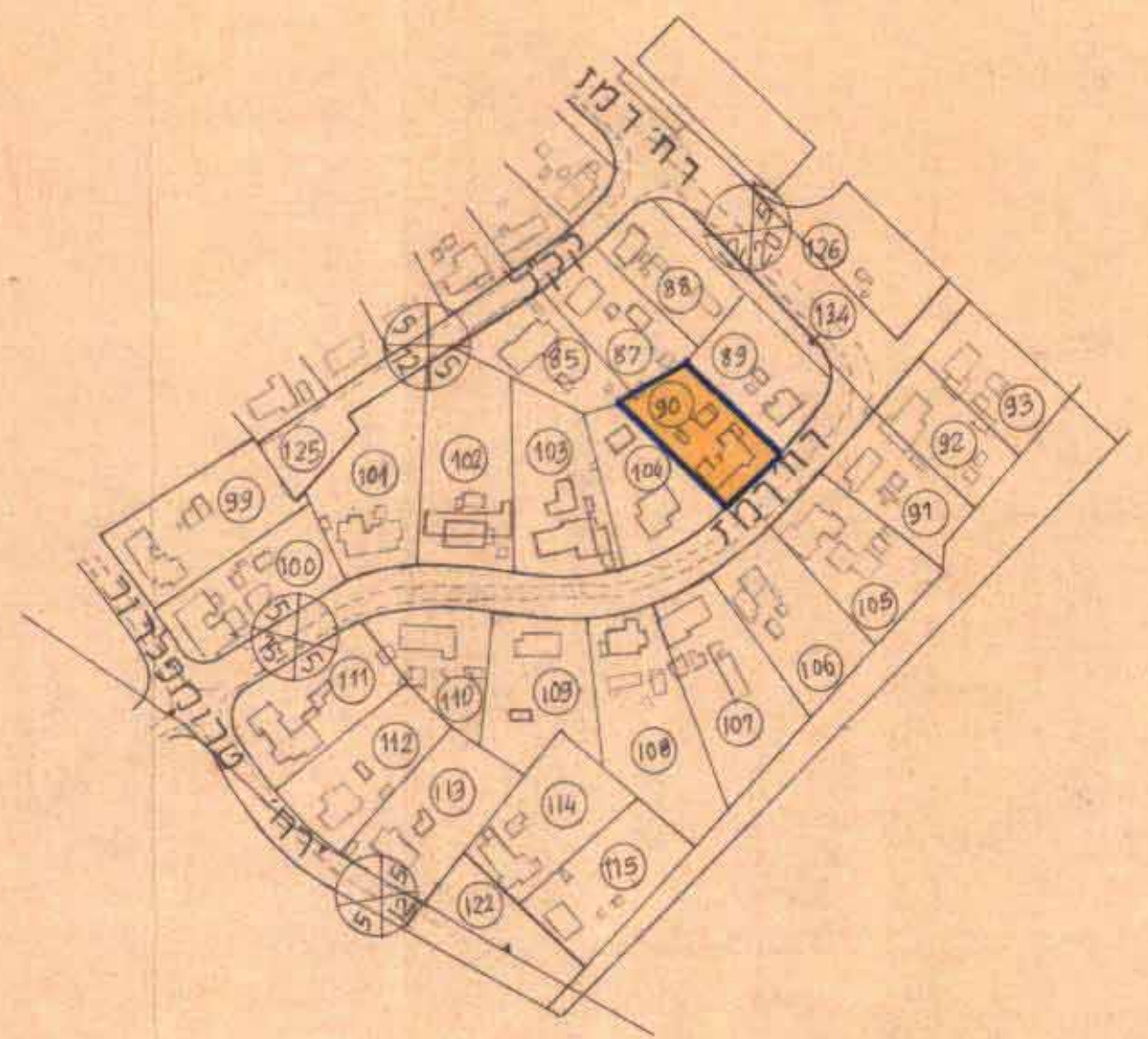
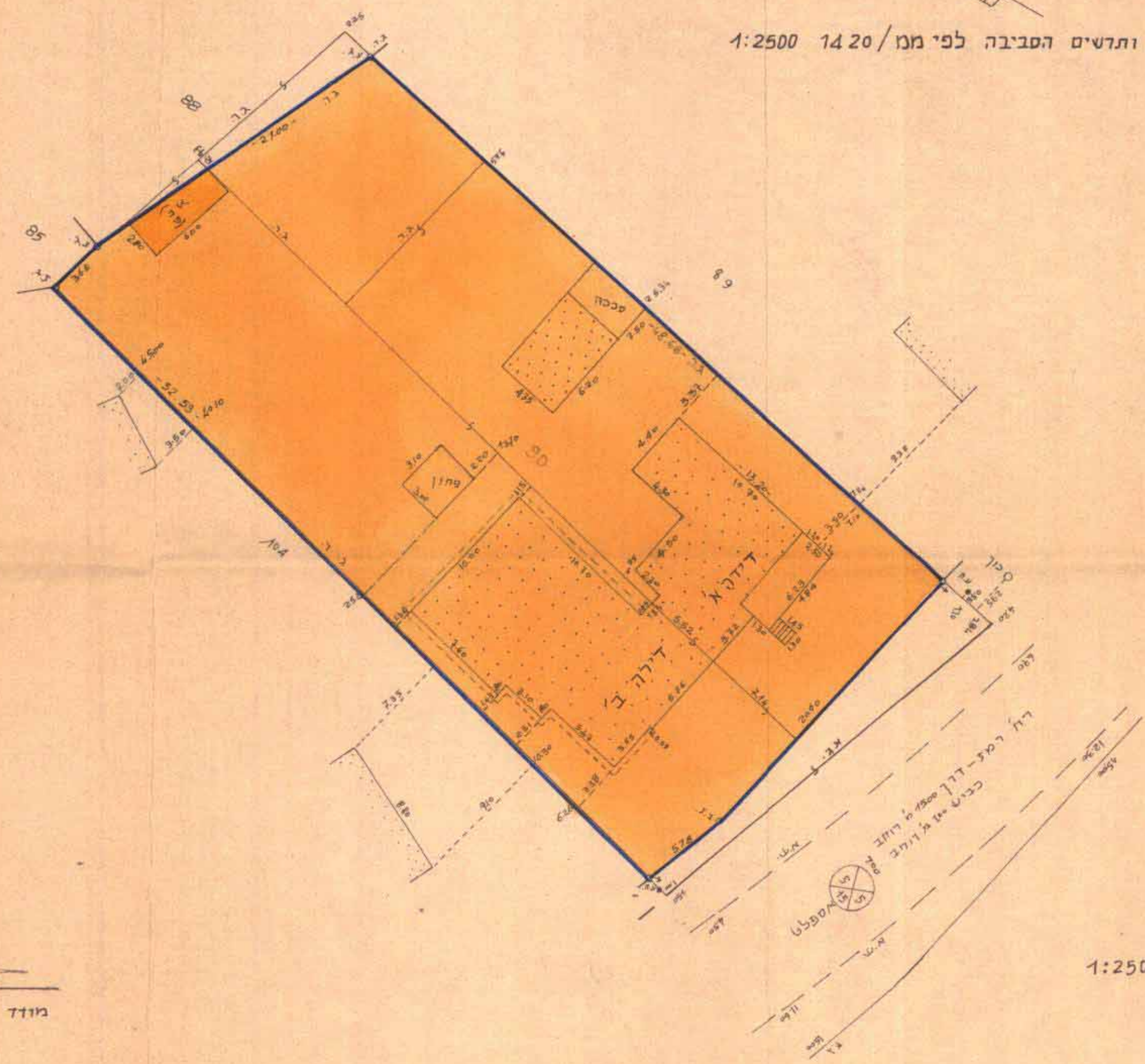


מרחב תכנון מקומי המרכז
 שני תכנית מתאר מס מ/מ/2008
 שני לתכנית מתאר מס מ/מ/1420



מצב קיים ותדשים הסביבה לפי מ/מ/1420 1:2500



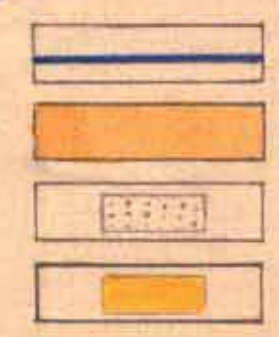
מצב חדש 1:250

חוק התכנון והבניה תשכ"ה-1965
 הועדה המקומית לבניה ולתכנון עיר
 המרכז
 חבנית מס: 2008/מ/מ
 להפקדה בישיבה מס' 52/4
 מיום 20/7/1984
 מהנדס העדה יושב ראש העדה

משרד הפנים
 חוק התכנון והבניה תשכ"ה-1965
 מרחב תכנון מקומי המרכז
 תכנית מתאר מקומי מס מ/מ/2008
 תחומי הבנייה בישיבה מס' 122/4
 מיום 12/7/84
 מנהל תכנון יושב ראש העדה

- מחוז : המרכז
- נפה : רמלה
- מ.מקומית : בית דגן
- גוש : 6069
- חלקה : 90
- בעל הקרקע : מ. מקרקעי ישראל
- היוזם : מועצה מקומית
- מחבר התכנית : שאול צייג
- שטח התכנית : 1298 מ"ר

מקרא



- גבול התכנית
- אזור מגורים א'
- בית קיים
- מבנה להריסה

חתימות :

היוזם : מ. מקומית
 מחבר התכנית : שאול צייג

לא לצרכי יישום

[Signature]
 מודד מוסמך מס' לשיון 256
 23.9.1984 ה.ת.א.ר.י.ך