

מרחב תכנון מקומי אל-טייבה  
תכנית מפורטת טב/ 2165 א/

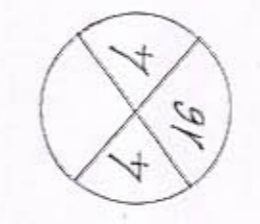
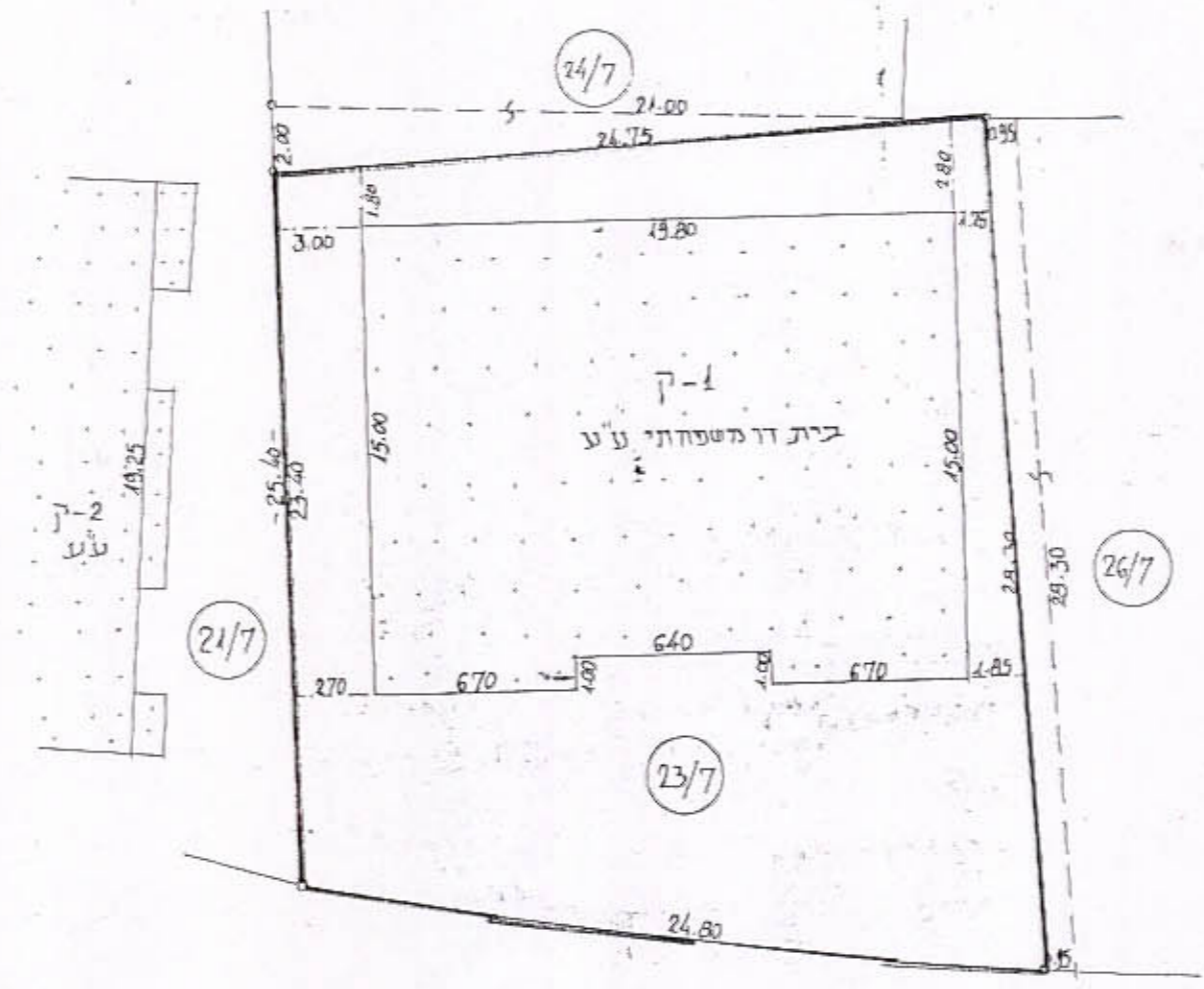
|  |
|--|
| חוק התכנון והבניה תשכ"ה - 1965         |
| הועדה המקומית לתכנון ולבניה אל-טייבה   |
| اللجنة المحلية للتخطيط والبناء - الطيب |
| תכנית מספר טב/ 142165                  |
| הומלצה להפקדה בישיבה מספר 4185         |
| מיום 16.5.85                           |
| יושב ראש הועדה                         |

מחוז : המרכז  
נפה : השרון  
כפר : טייבה  
גוש : 8030  
תלוקה : 7  
מגרש : 23  
שטח : 0.627 ד"מ  
ק"כ : 1.250  
היוזם : מהנדס עזר קשיק  
המותכנן : תחסיך מרעב - מהנדס

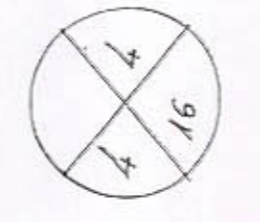
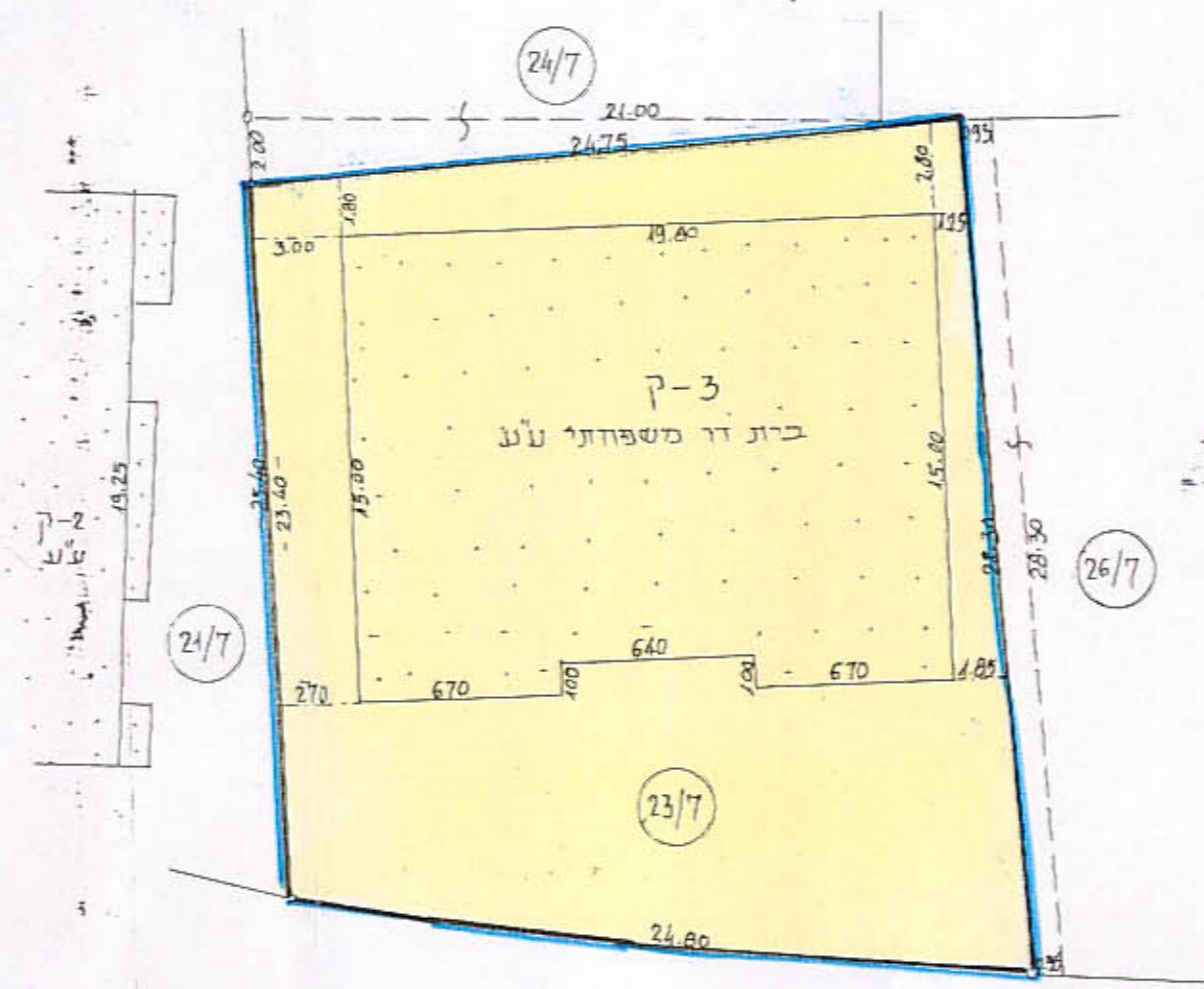
מקרא  
גבול תכנית  
מגורים ג  
בית קיים

משרד הפנים כוחו המרכז  
חוק התכנון והבניה תשכ"ה - 1965  
אישור תכנית מס. א/ג 2165/1  
התכנית מאושרת כוח  
סעיף 108 לחוק  
יו"ר

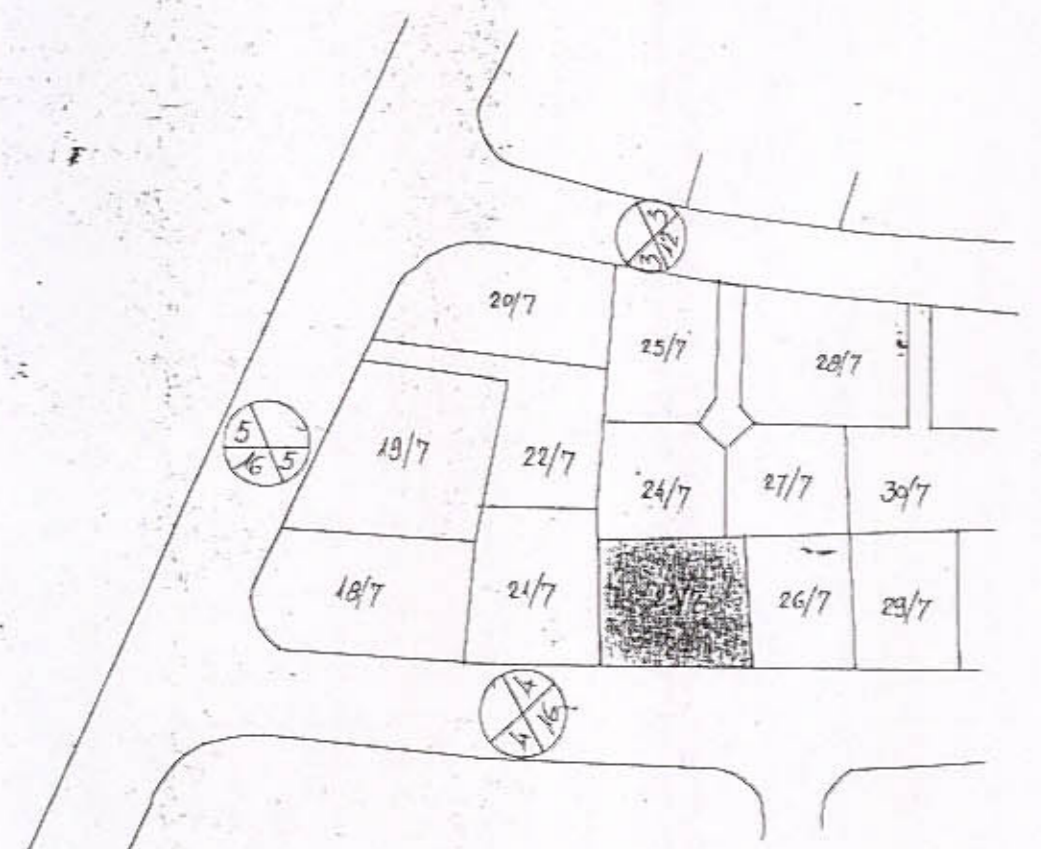
מחלקת תכנון והנדסה  
מחלקת הנדסה  
מחלקת אדריכלות  
מחלקת תחבורה  
מחלקת סביבה  
מחלקת מים  
מחלקת חשמל  
מחלקת גז  
מחלקת ים  
מחלקת ארבעה  
מחלקת חמשה  
מחלקת ששה  
מחלקת שבע  
מחלקת שמונה  
מחלקת תשעה  
מחלקת עשר



תכנית המגרש מצד קיים ק"כ 1.250



תכנית המגרש מצד מוצע ק"כ 1.250



תכנית המסלול ק"כ 1.250  
לפי טב 1111/6