

מרחב תכנון מקומי רחובות ת.ב.ע. מכורטת רח 1/2/138

חוק התכנון והבניה חש"ב-1965
 חוקיה השונים לתכנון ולבניה
 ד ת ת ת ת




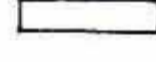
התחלת פיקוד המרחב המקומי - 1/2/138
 תחילת פיקוד הרחובות - 1/2/138
 תחילת פיקוד המרחב המקומי - 1/2/138

מחוז : המרכז
נפה : רחובות
עיר : רחובות
גוש : 3703
חלקה : 171
שטח התכנית : 3812.90 מ²
בעלי הקרקע : אברהמי ובניו חברה לבנין בע"מ
יוזם התכנית : הועדה המקומית - רחובות

משרד התכנון והבניה
 חוק התכנון והבניה חש"ב-1965
 מס' תכנית: 138/1
 מס' רחובות: 3703
 מס' חלקה: 171
 תחילת פיקוד המרחב המקומי - 1/2/138
 תחילת פיקוד הרחובות - 1/2/138

עורך התכנית : אדריכל-מרדכי רחמים

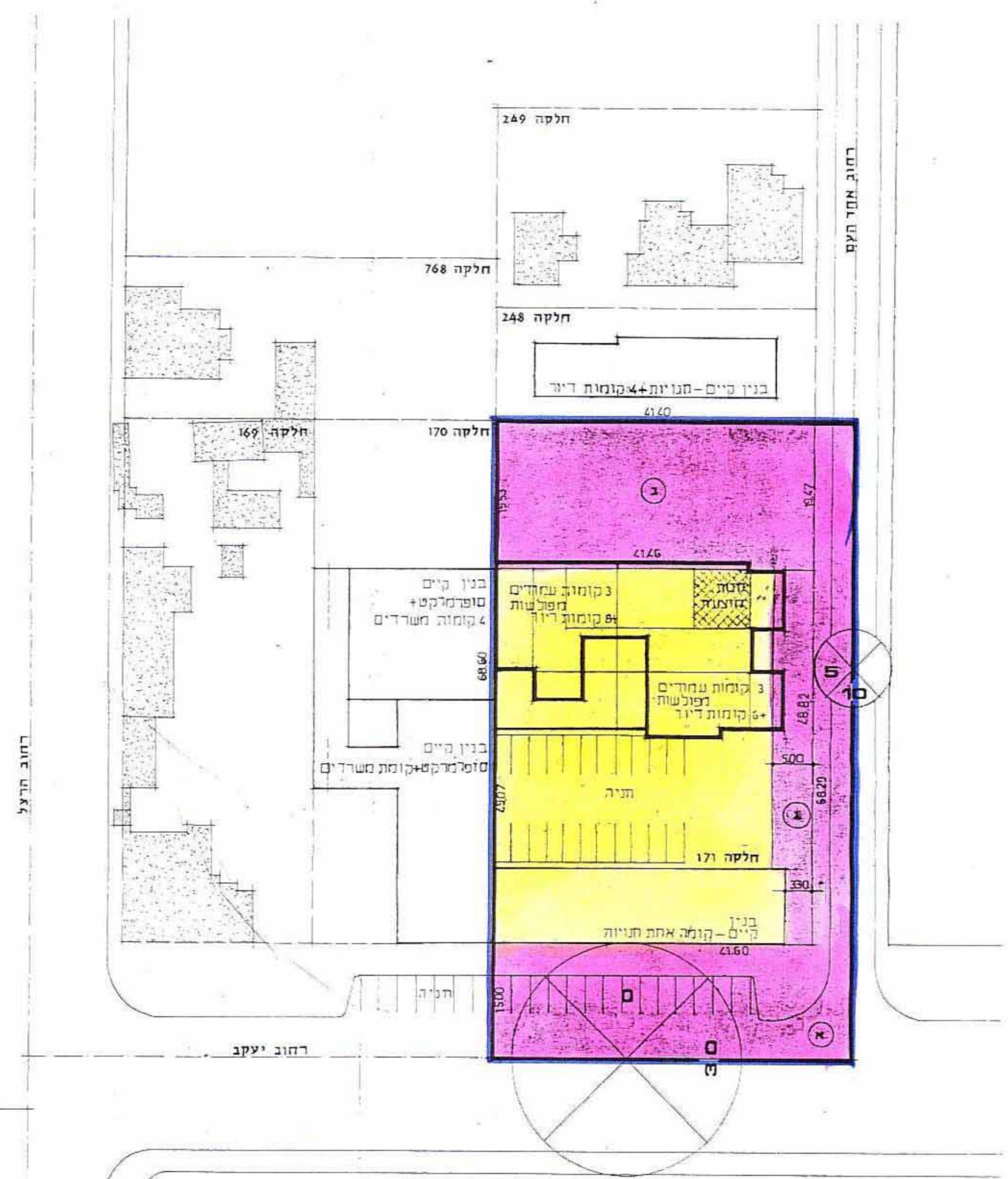
מקרא

-  גבול התכנית
-  חלקה קיימת
-  איזור מגורים 1
-  חנות מוצעת
-  דרך קיימת
-  הרחבת דרך
-  בנין להריסה
-  מספר הדרך
-  קו בנין
-  רוחב הדרך
-  בנין קיים

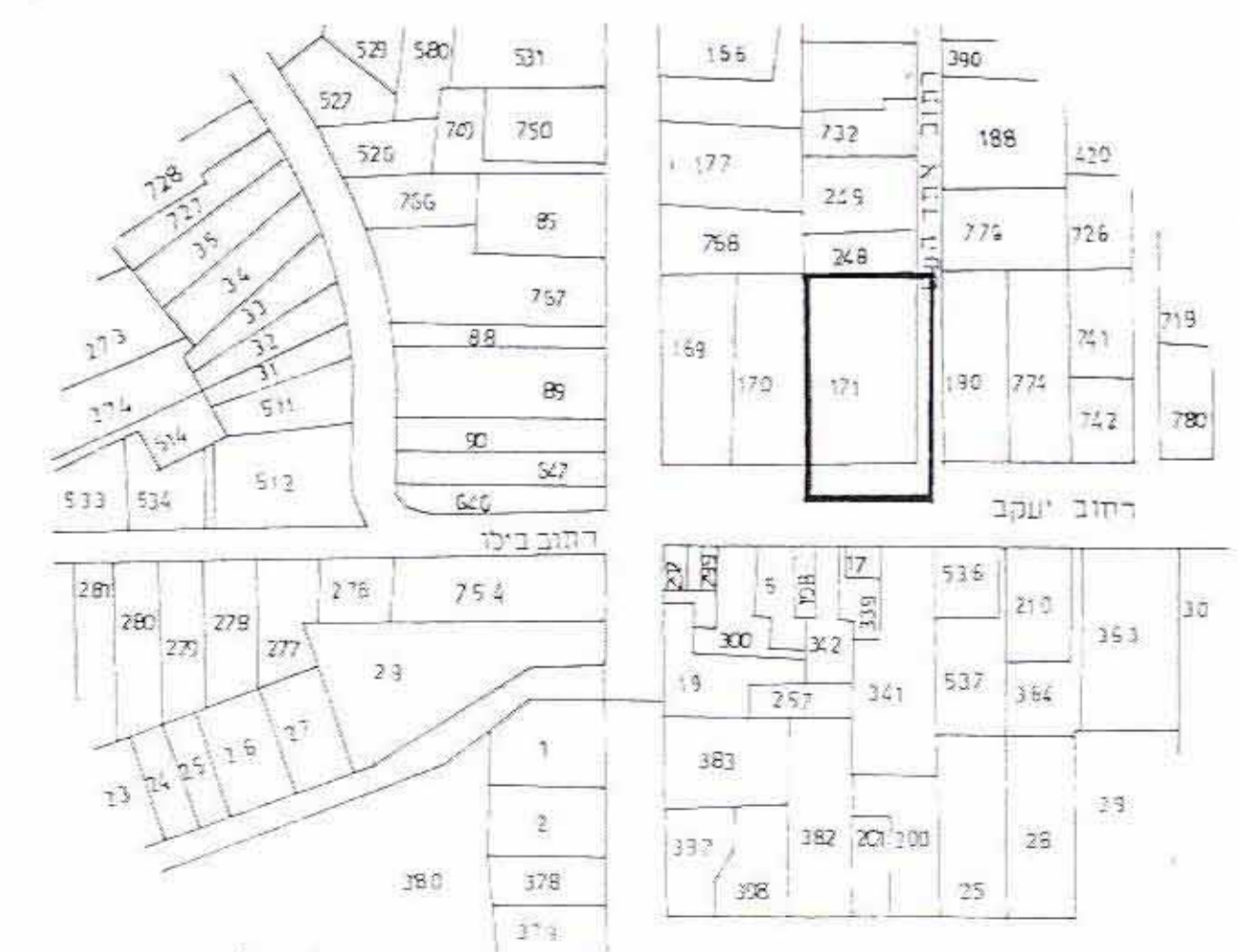
החתימה יוזם התכנית
 אברהמי ובניו חברה לבנין בע"מ
 בני-ברק רחוב עקיבא 2929 ת.ד. 812

17 יולי 1979
 חתימת עורך התכנית

תאריך: 12-12-78



תרשים המגרש קנה"מ 1:500



תרשים הסביבה קנה"מ 1:2500