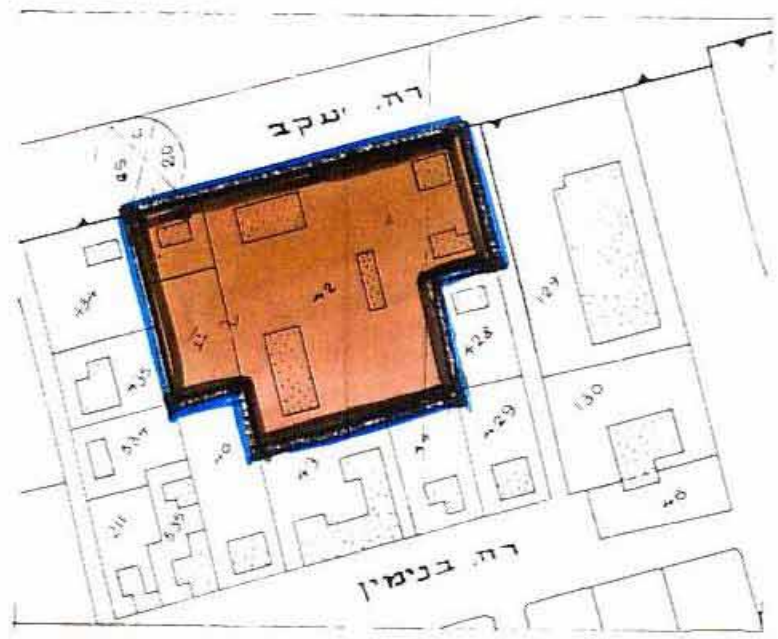


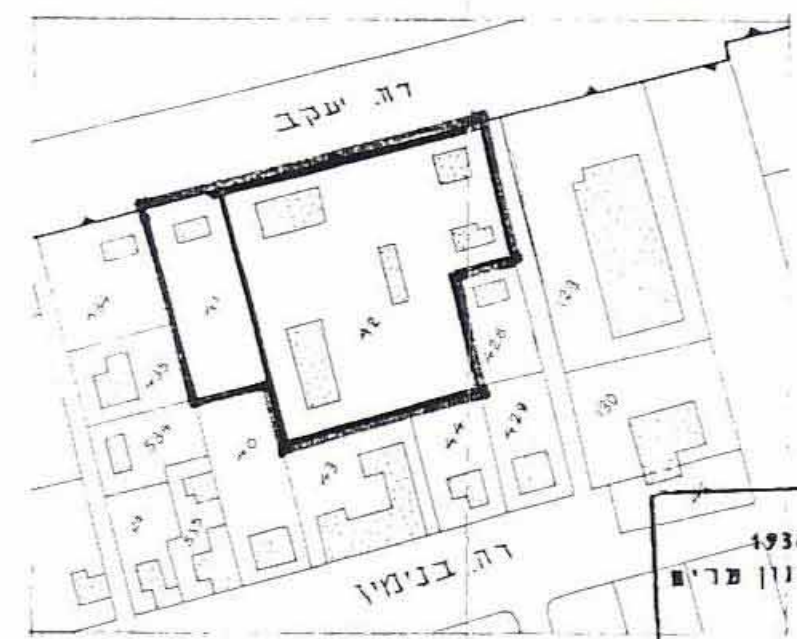
400748

המחוז : המרכז
 שטח הבנוי עיר : רחובות
 התכנית ומספרה : תכנית מעורבת מס. רח/161
 הנפה : רחובות
 העיר : רחובות
 הגושים : 3704
 הייזום : הועדה המקומית לבנין ולהכנון עיר.
 החלקות : 41, 42
 המחכנן : עיריית רחובות - המחלקה הטכנית.
 בעל הפרקע : עיריית רחובות ושונים .
 השטח : 48.645
 קנה המדה : 1:2500

פקודת בנין ערים, 1936
הועדה המקומית לבניה ולהכנון עיר
רחובות
 תכנית בנין עיר לחלוקת קרקע/מכירת מס' 161/א
 בישיבה מס' 166 מיום 21.1.65 הוחלט
 להעביר תכנית זו לוועדה המחוזית לבניה ולהכנון ערים
 מחוץ המרכז במטרה להפקדה ולהסגרתה להכנון עיר.
 המנדט
 יוסב ראש הועדה



תרשים המצב המוצע



תרשים המצב הקיים

קבט. 1:2500

מקרא :
 גבול שטח התכנית
 דרך קיימת
 אזור מוגדר
 אזור לבניהם אחרים

משרד הפנים
פקודת בנין ערים 1936
ועדה מחוזית לבניה ולהכנון ערים
 מחוז המרכז
 קרקע חינוך עיר רחובות
 מס' 161/א
 מס' 174
 החליטה לתת תוקף
 7.7.65
 יוסב ראש הועדה

30.12.64