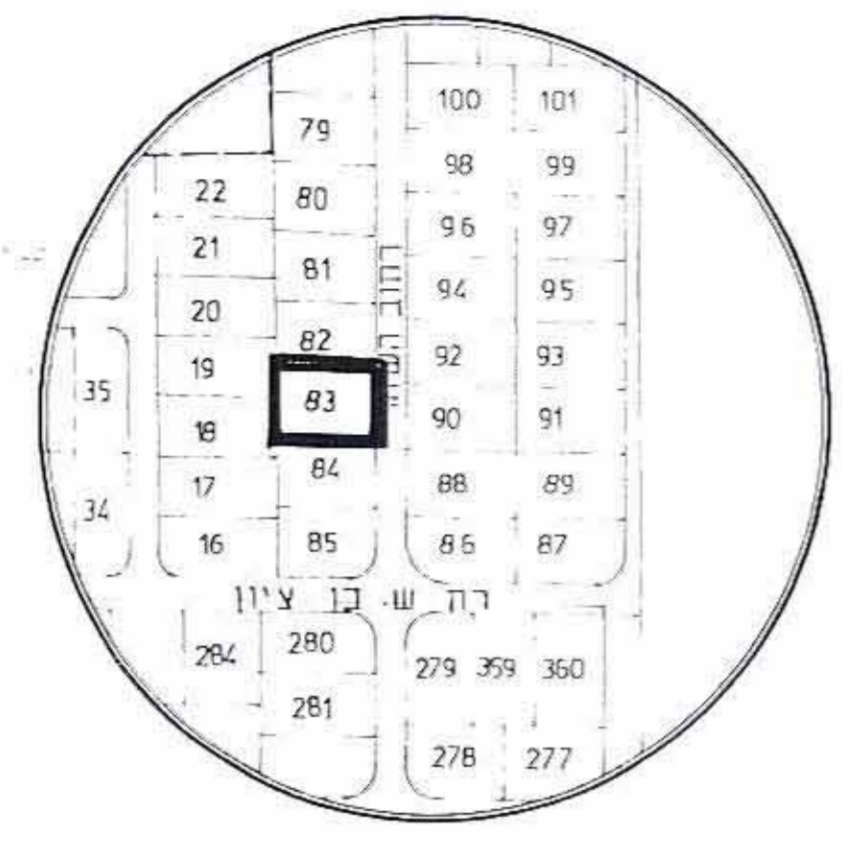


4007501

20.4.78

תכנית בניה ערים מכורטת מס / רח / 750 / 3 בינוי על חלקה 83 בנוש 3702

מחוז : המרכז
 נפה : רמלה
 עיר : רחובות
 גוש : 3702
 חלקה : 83
 שטח התכנית : 750 מ"ר
 היוזמים : שהרבני את שחר
 בעל הקרקע : שהרבני את שחר
 המתכנן : מ.ד. אשכנזי אדריכלים בע"מ
 רח הרצל 185, רחובות טל 951637
 ק.מ. : 1:250



תרשים סכימה (מצב קיים)
 ק.מ. 1:2500

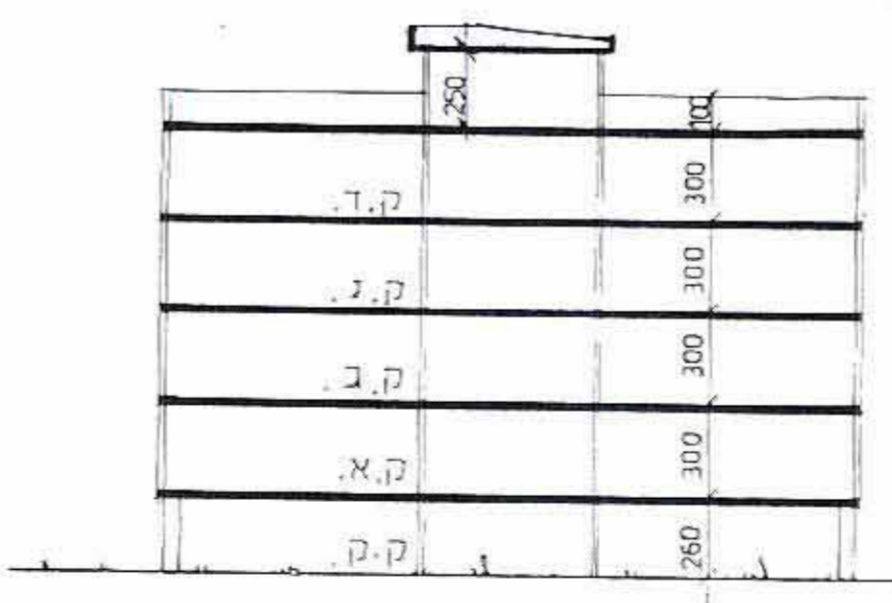
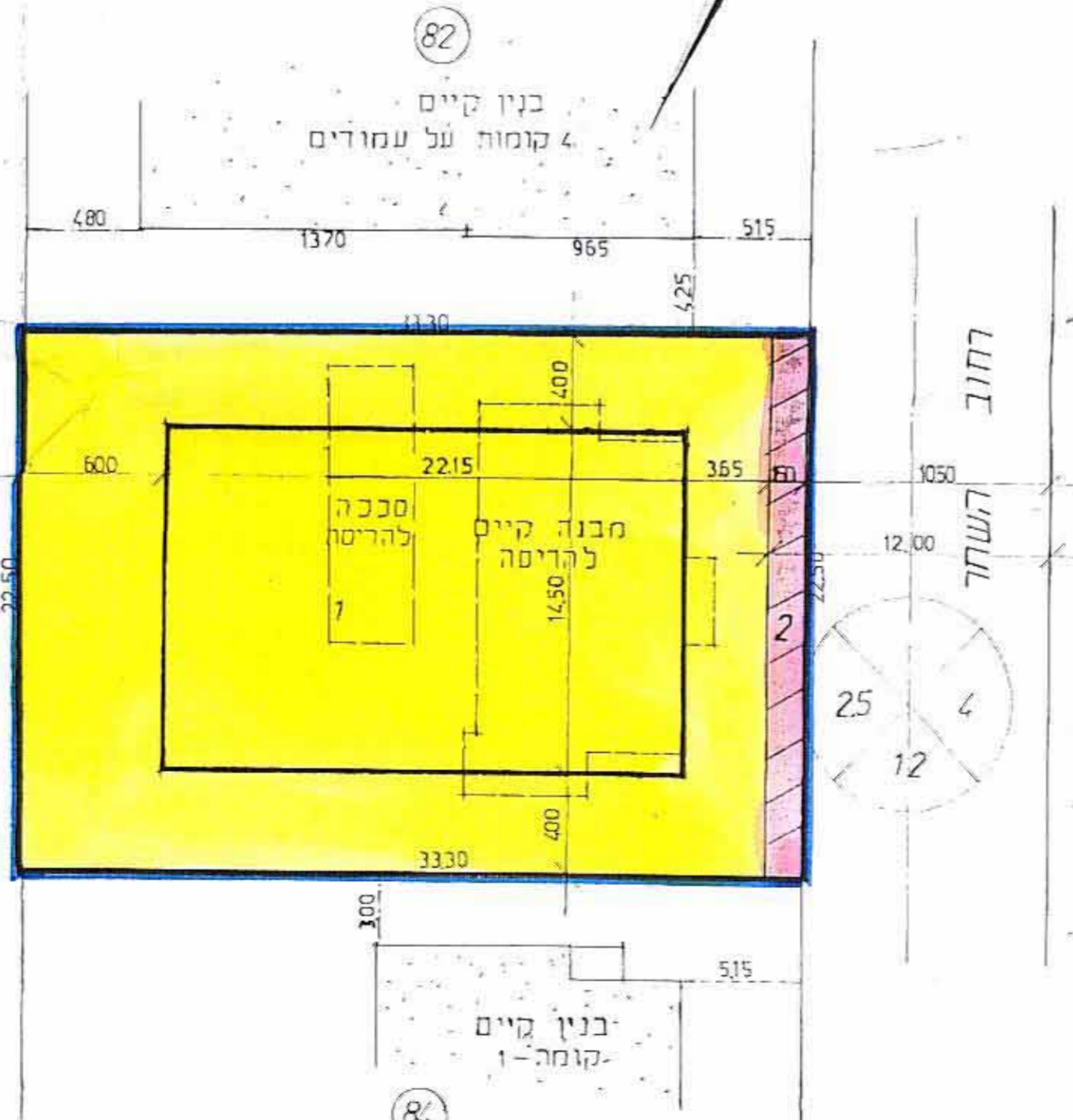
מספר מחדש	שטח	אחוזים	יעוד
1	716	95%	מגורים
2	34	5%	רחבת דרך
סה"כ	750	100%	

מספר קומות	מספר קומות בקומה	סה"כ	אחוזים
4	2	8	4x33.75% = 135%
		8	135%

משרד הפנים
 חוק התכנון והבניה חשביה-1965
 מס' 36/3
 תאריך: 2.4.78

חוק התכנון והבניה חשביה-1965
 תחידה המקיפה לתכנון ולבניה
 רחובות
 תכנית מס' 36/3
 מס' 62
 תאריך: 2.4.78

- מקרא**
- גבול התכנית
 - אזור מגורים ג
 - רחבת דרך
 - ר.מ. לפי תנאים (22.2.67)



חתך טפוסים

היוזמנים בעל הקרקע והמתכנן
 והיוזמים
 המתכנן
 ונאריך

20.1.78

תרשים מגרש (מצב מבוקש)
 מבוסס על מפה טופוגרפית מס' 381/77 מיום 13.12.77 של מודר מוסמך ד.מנהיים