









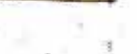



4057502

תכנית אזורית מס רח/

- מחוז : המרכז
- נפה : דחובות
- עיר : דחובות
- גוש : 3694
- חלקה : 70
- שטח-התכנית : 5551 מ"ר
- היוזם : משפ' מלצר
- בעל הקרקע : משפ' מלצר
- המתכנן : א.א. מהלאל - משרד לאדריכלות

- מקרא :**
-  גבול התכנית
 -  גבול החלקה
 -  גבול הגוש
 -  קו גובה
 -  אזור מגורים ג'
 -  הרחבת דרך
 -  שטח ציבורי פתוח
 -  חזית מסחרית
 -  מס' הדרך
 -  קו בנין
 -  רוחב הדרך
 -  דרך קיימת

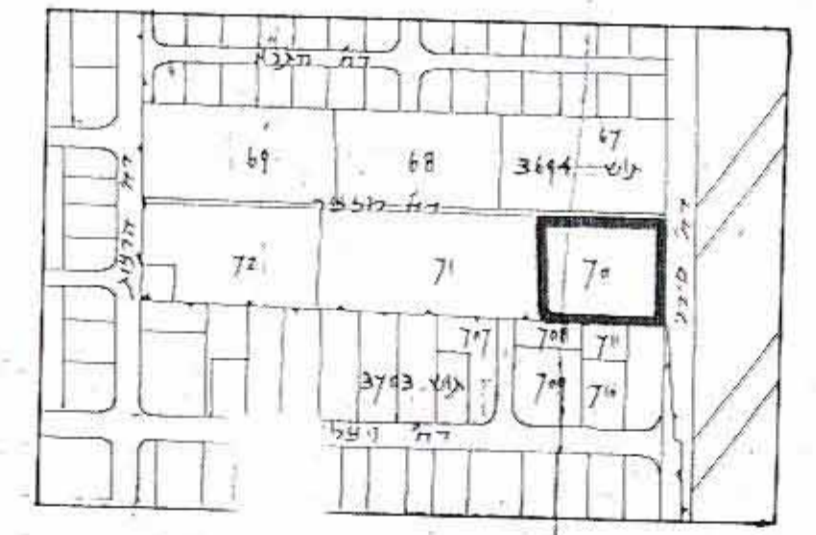
משרד הפנים
חוק התכנון והבניה תשנ"ו-1965
 מחוז : אשדוד
 מרחב תכנון מקומי : אשדוד
 תכנית אזורית : מס רח/3694
 הועדה המחוזית בבית שמש
 מס' : 214
 החלטת ועדת התכנון והבניה : 6.8.90
 לתכנית האזורית לעיל.
 סגן מנהל כללי לתכנון : יוסב ראש הוועדה

משרד הפנים
חוק התכנון והבניה תשנ"ו-1965
 הועדה המחוזית לתכנון והבניה
 מס' : 214
 תאריך : 21.7.90
 החלטת ועדת התכנון והבניה : 6.8.90
 לתכנית האזורית לעיל.
 סגן מנהל כללי לתכנון : יוסב ראש הוועדה

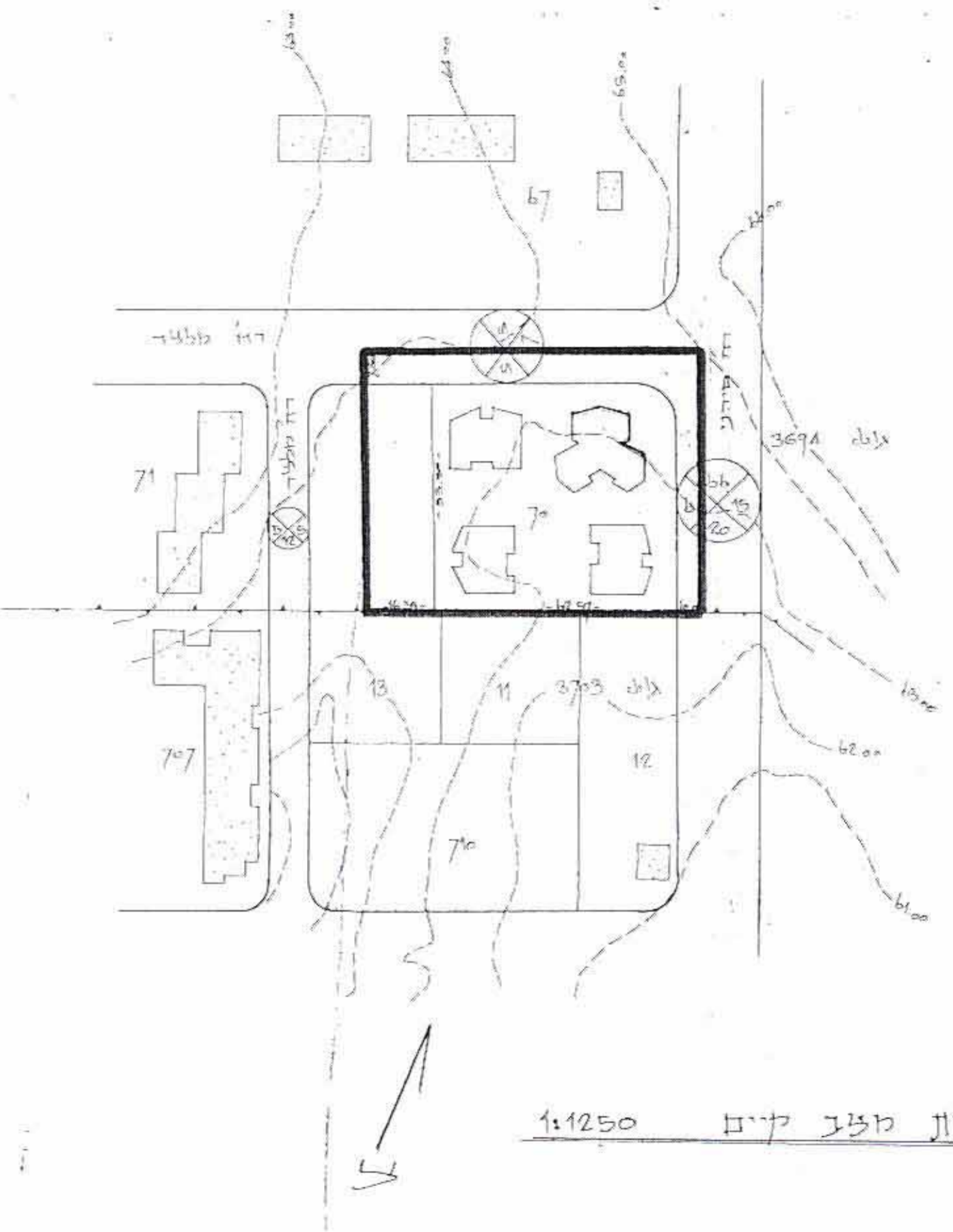
היוזם : **א.א. מהלאל**
 משרד לתכנון והנדסה
 רח' הרצל 185, דחובות
 מס' 51637
 תאריך : 26/9/90

טוח שטחים :

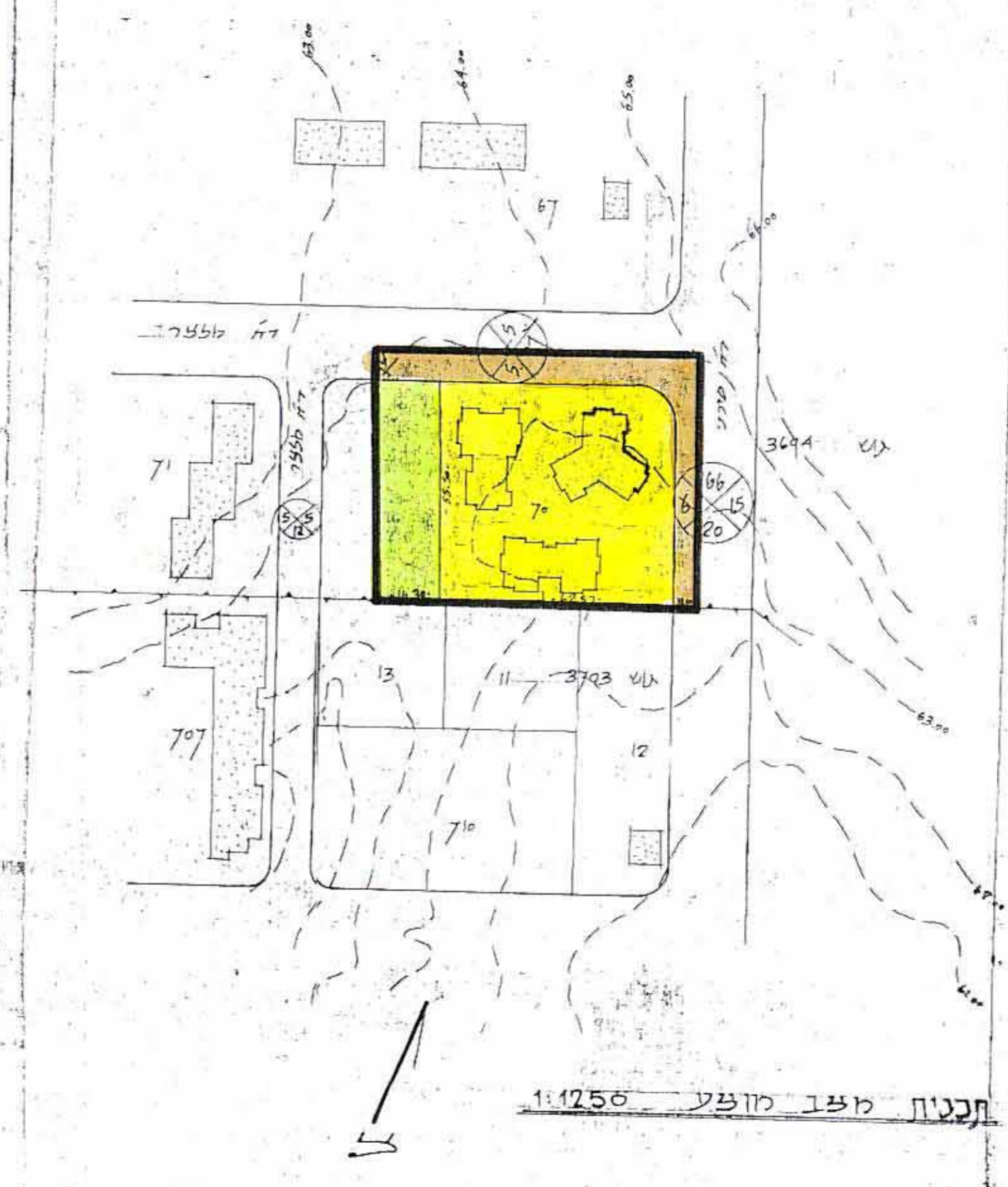
י.ע.ו.	שטח שטח	%
לגנים	3448	62.0%
שטח ציבורי פתוח	900	16.0%
דרכים	1203	22.0%
סכך	5551	100.0%



מגזרים אבציה 1:5000



תכנית מס רח/3694 קיים 1:1250



תכנית מס רח/3694 1:1250