

# שטח תננון עיד ראשון-לציון

## שינוי תכנית מתאר מס' רצ/56/2/ב'ד'

## שינוי לתכניות מתאר מס' רצ/56/2/ב' ורצ/56/2/ב'ו, ורצ/56/2/ב'ג

13.11.94

מחוז: הודרכ  
נפה: דחובות  
עיר: ראשון-לציון  
נוש: 6288



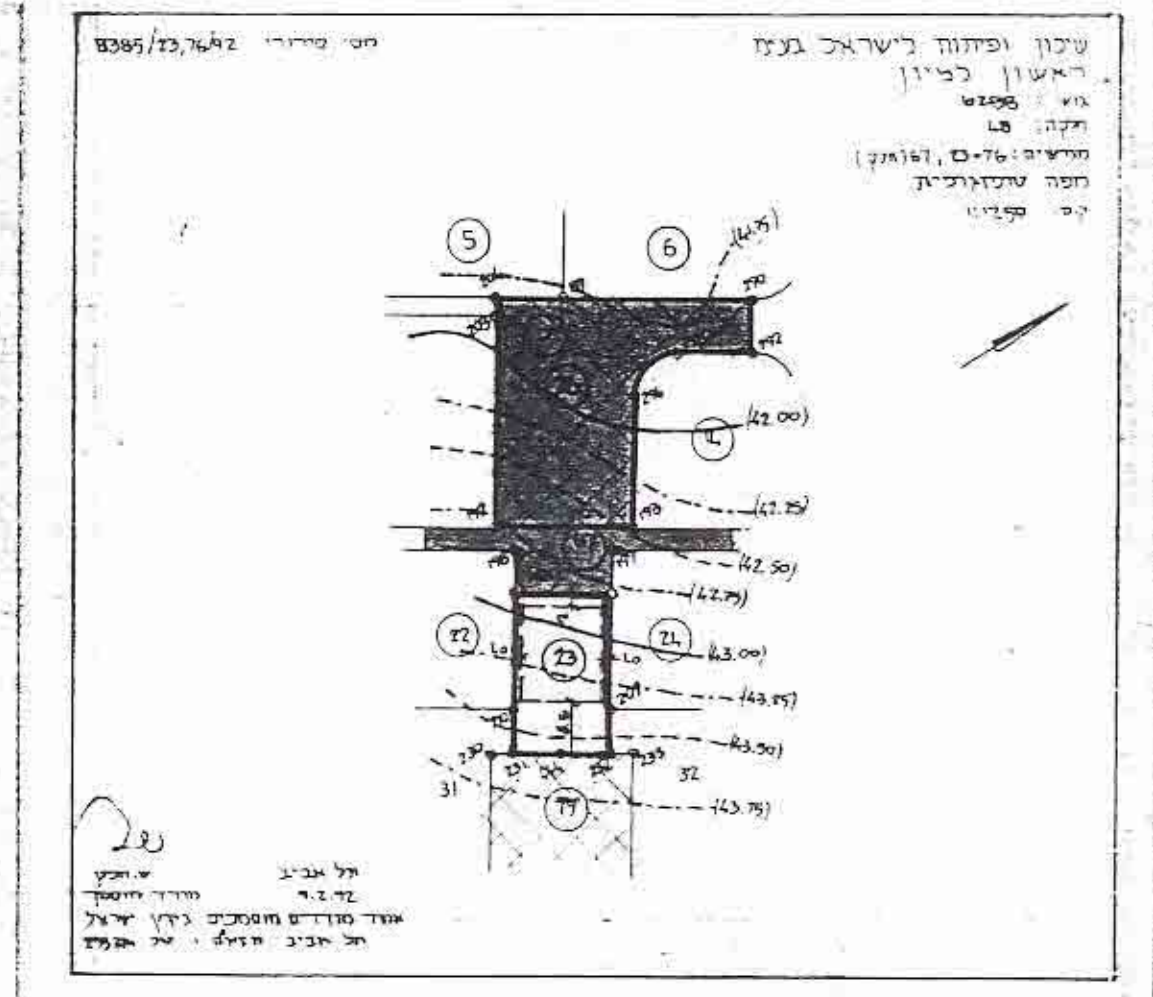
חלקה: 48 חלק מקודם, חלקה אדעיות 76, 67 חלק 23.

**ראשון-לציון**  
ועדה מקומית לבנייה ופיתוח

תכנית מס' רצ/56/2/ב'ד'  
תאריך: 24.1.94

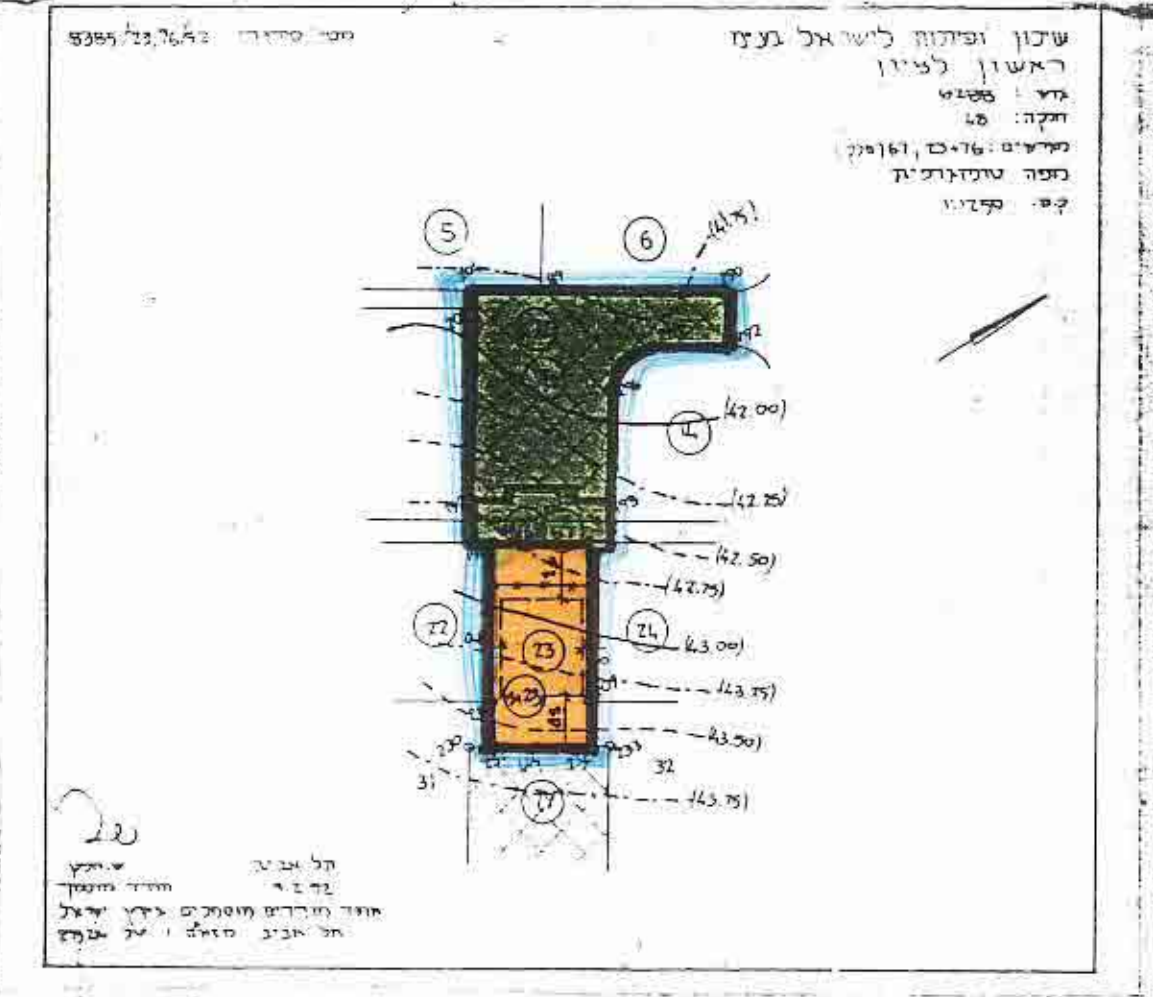
1:1250

13.11.94



מצב מאושר ע"פ תכנית מס' רצ/56/2/ב'ד'  
ק.מ. 1:1250

- מקרא:**
- מסד אגדש קיים
  - מסד אגדש חדש
  - קו בנין חדש
  - אגוד אגדים א' מיוחד
  - שטח צבדי פתוח ושבלים
  - שטח שטחי פתוח

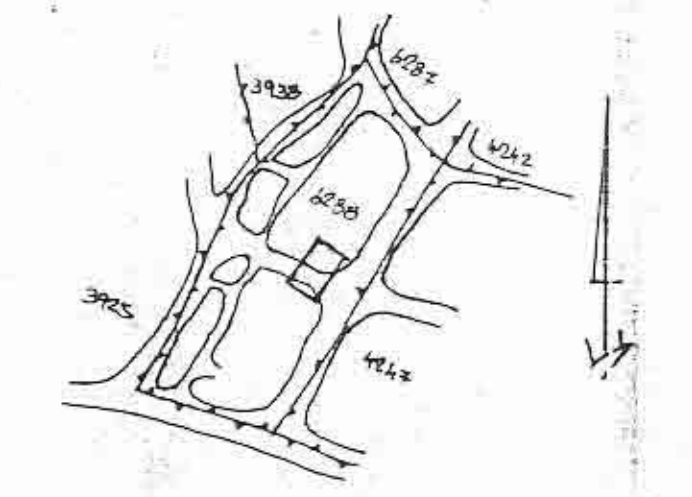


מצב מאושר ע"פ תכנית מס' רצ/56/2/ב'ד'  
ק.מ. 1:1250

- מקרא:**
- גבול היקף
  - גבול אגדש מאושר לבטול
  - גבול אגדש חדש
  - מסד אגדש מאושר
  - מסד אגדש חדש
  - קו בנין מאושר
  - אגוד אגדים א' מיוחד
  - שטח צבדי פתוח ושבלים
  - אגוד פוטו פתוח

טבלת חלוקה מחדש

מסד אגדש	שטח אגדש	מסד אגדש	שטח אגדש
23	498	23	498
67	480	67	480
76	1058	76	1058
סה"כ	1976	סה"כ	1976



תנשים הסביבה ק.מ. 1:20000

תלמיט בעלי הקרקע:  
חברת שכון ופיתוח בישראל בע"מ  
רח' המדבריה 18, תל-אביב 64739  
טל: 03-5622632

תלמיט יוזם התכנית:  
העדה המקומית ליועצן ובניה  
רח' דגשילד 24, ראשון לציון 75267  
טל: 03-9682333

תלמיט עורך התכנית:  
א.ש.ינגר-אדריכל  
רח' שמחה 5, ירושלים 94631  
טל: 02-245220, 257443

תאריך: 4 אוקט 1992

אדריכל

אדריכל