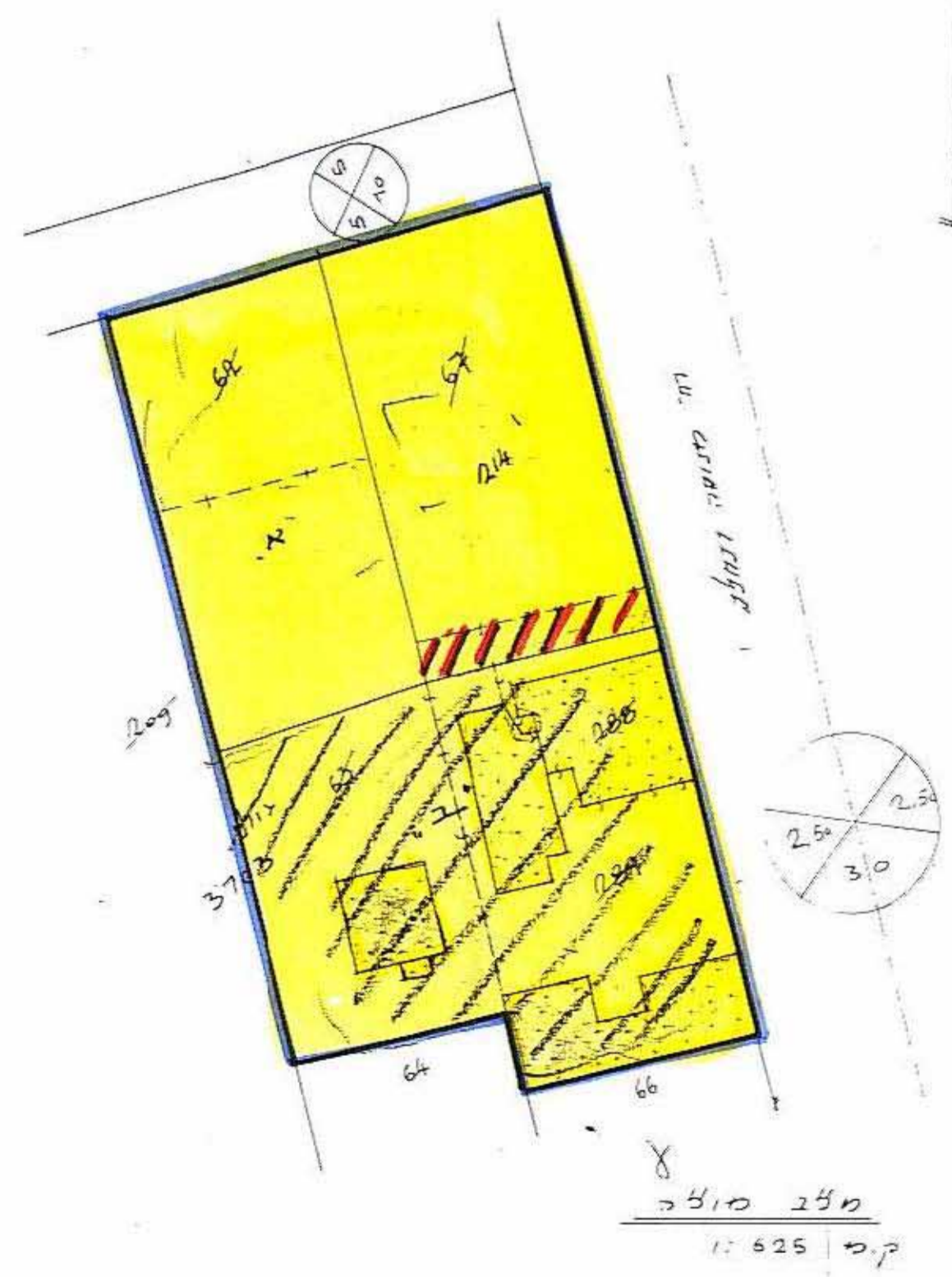


המחנן:
 מרכב תכנון מקומי
 הנפה:
 התכנית ומספרה: תכנית מכורטת דח/ 5/135
 העיר:
 הגושים:
 החלקות:
 היזום:
 המתכנן:
 בעל הקרקע:
 הטלח:
 קנה מידה:

תחנות: 600, 289, 288, 214
 עיריית דחובות - המחלקה הטכנית
 עיריית דחובות - המחלקה הטכנית
 ג' 3.550
 1:625



חוק התכנון והבניה תשכ"ה - 1965
 הרעדה המקומית לתכנון ולבניה
 דחובות

תכנית מס' 5/135/ת
 ביום 29/11/63
 לתכנון הבניה ולבניה
 מתוך תוכנית המלגה להקמת אזור

המהנדס: *[Signature]*
 י"ד תש"ג

מיקרא

- גבול התכנית
- גבול תכנית מכורטת מאוחדת
- אזור מגורים "ג"
- מבנה להכיסה
- שביל מבוטל