

מחוז המרכז
 מרחב תכנון מקומי שרונים
 תכנית מפורטת הצ/6-25/1
 שינוי לתכנית מתאר הצ/6-0/1
 המקום: אליכין
 גוש: 7922 חלקות: 53-54
 היוזם: מועצה מקומית אליכין-הועדה המקומית שרונים
 המתכנן: המחלקה הטכנית של הועדה המקומית
 בעלי הקרקע: מ. מ.
 שטח התכנית: 3.466 מ"ר
 קנה מידה: 1:250

תאריך
 מאי 1992
 אפריל 1993

משרד הנדסה ומבנה תשתית
 תכנון ומבנה תשתית - 1965
 אישור תכנית מס.כ.צ/6/1/27
 התכנית מאושרת מבחינת
 שטח 108 (ל) לחוק

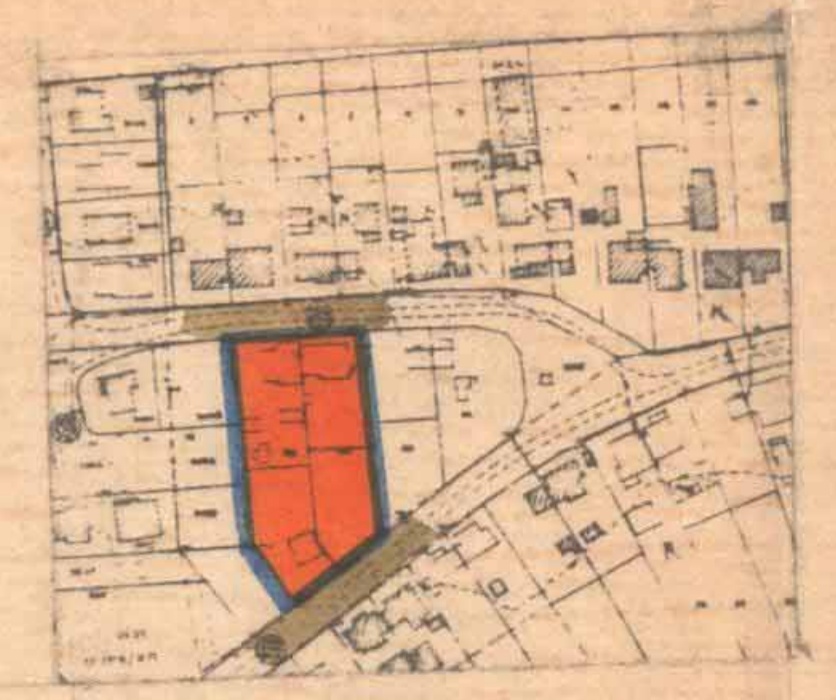
מס' חלקה	שטח קיים בחז' (מ"ר)	שינוי בשטח בחז' (מ"ר)	שטח חדש מוצע בחז' (מ"ר)
53	1849	26 (±)	1849
54	1647	26 (±)	1647

מקרא:

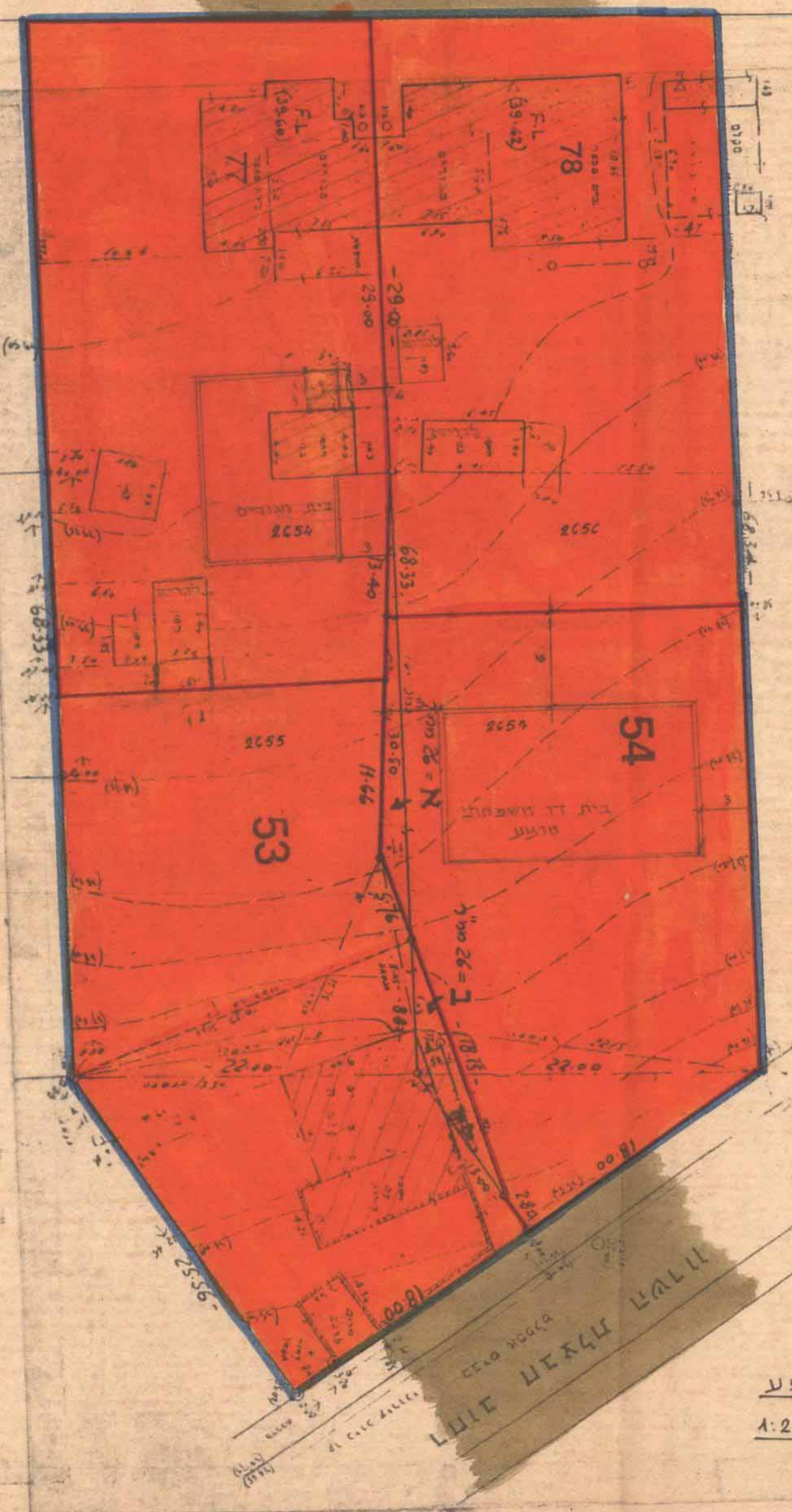
-  גבול התכנית
-  אזור מגורים א'
-  דרך מאושרת
-  מבנה להריסה
-  אזור מגורים א' מיוחד
-  בית קיים
-  בית מוצע או הרחבה

קט ובונו

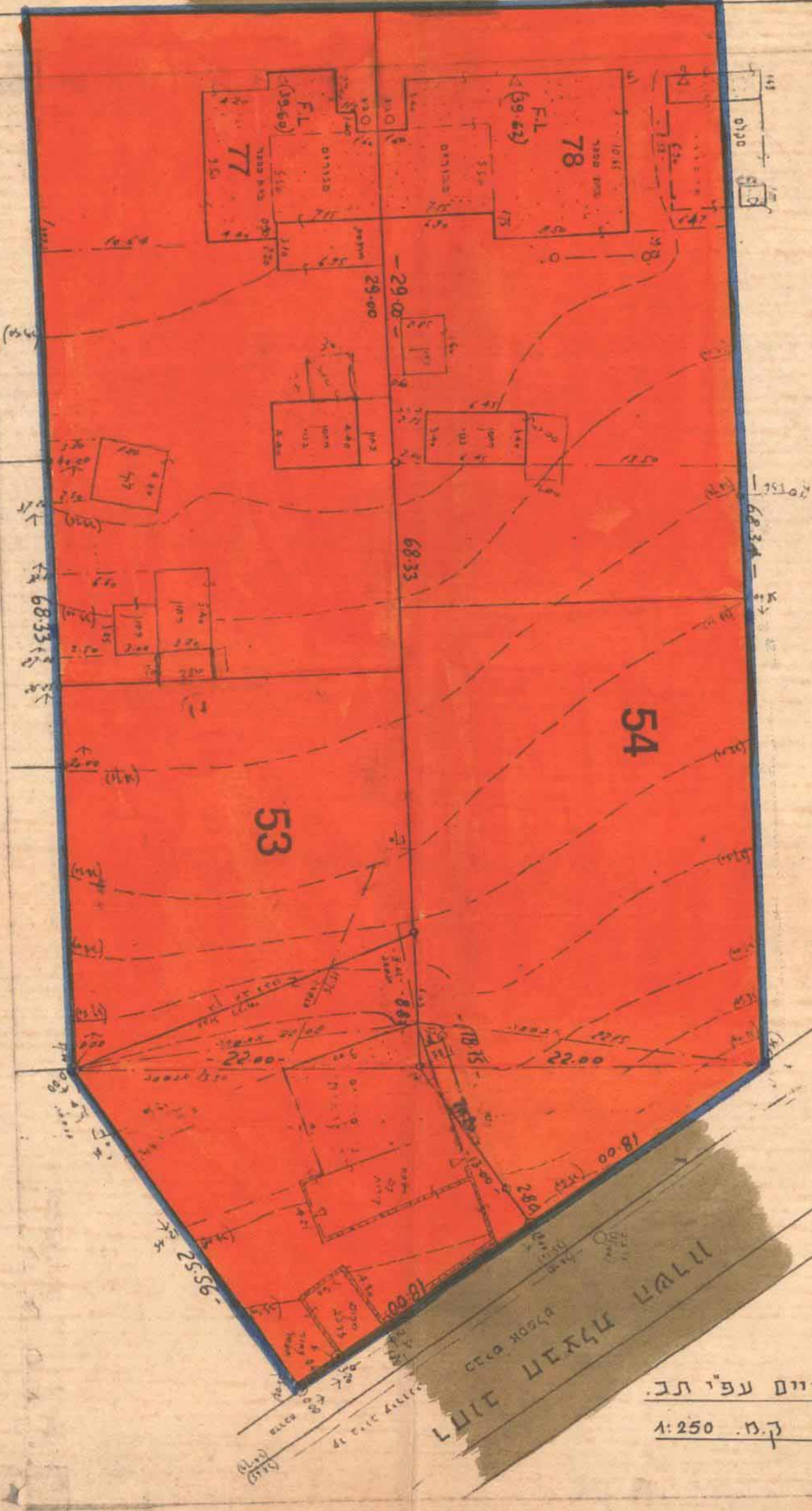
מודדים מוסמכים
 17, 167, 168
 17, 167, 168
 06-33112
 250.00



תרשיפת סביבה
 ק.מ. 1:2500



מפ"ש חופע
 ק.מ. 1:250



מפ"ש קיים עפ"י תב.
 הצ/6-0/1 ק.מ. 1:250