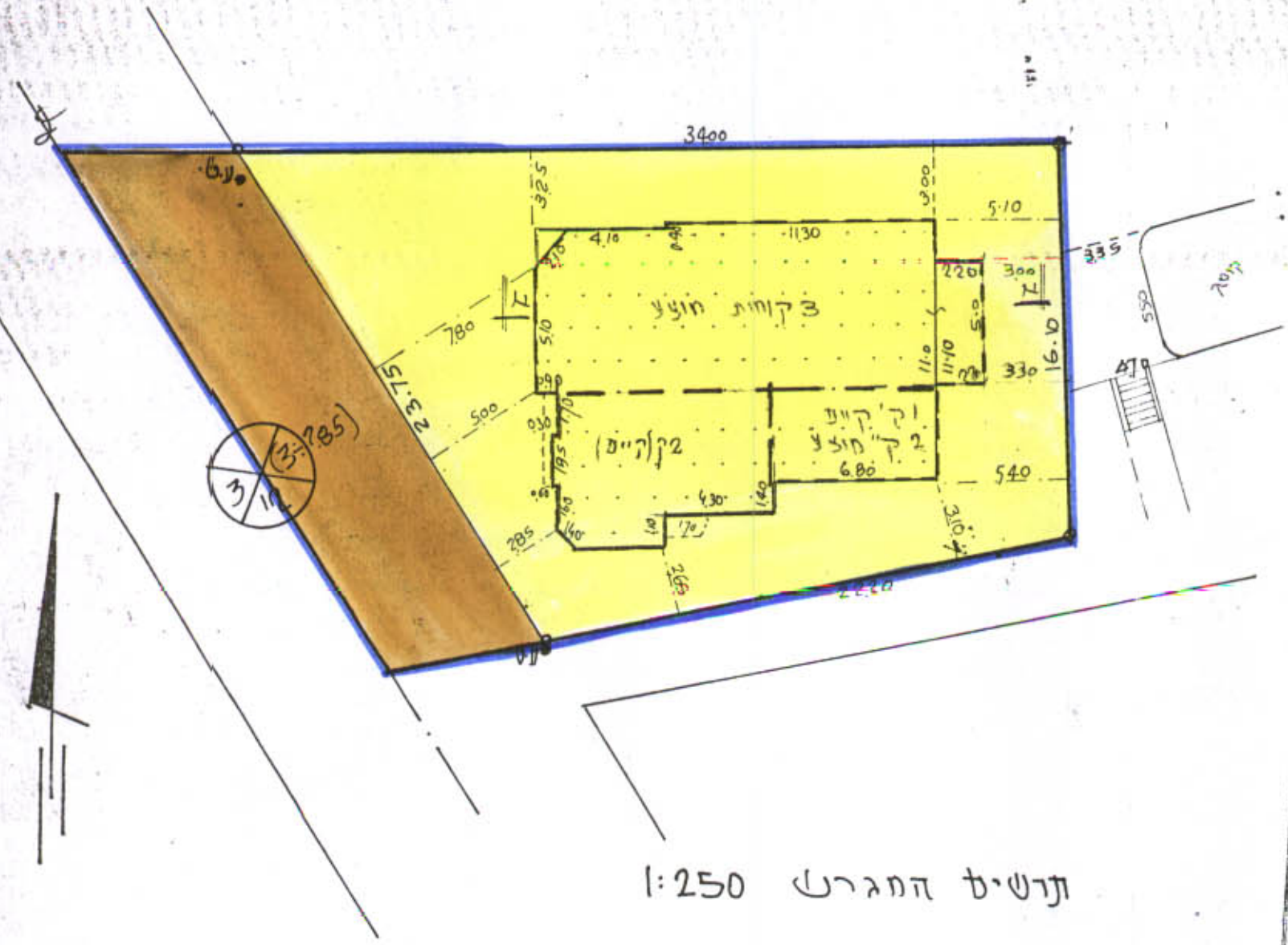
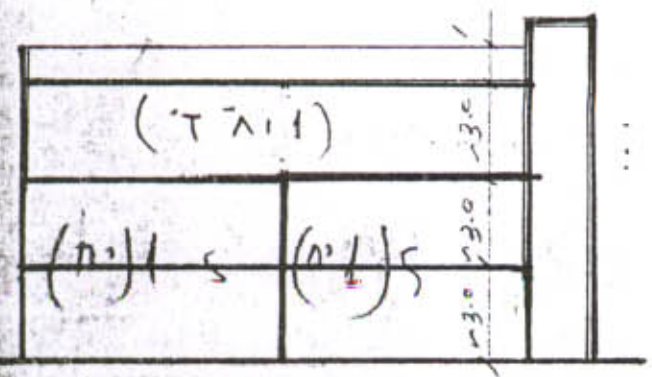


2428/טב 1 מתוקן 27/12  
 כורחב תכנון מקומי אל-טייבה  
 תכלית כפוד שית כוס/ טב/ 2428/טב  
 (תקיד לתכנית טב/ 1000, טב/ 1000/5)

א.ב.ג.

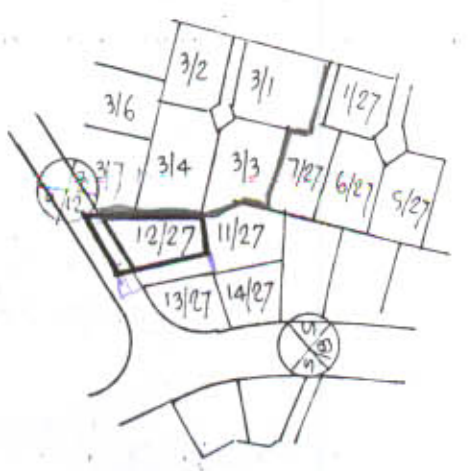


תושים החרט 1:250



חתך טפוס א-א 1:250

קיים :  
 כוזע :

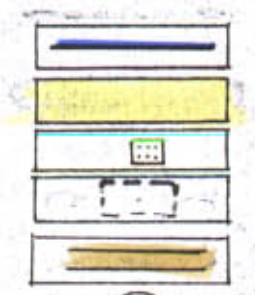


תושים הסכיבה 1:2500

اللجنة المحلية لتنظيم والبناء - الطيبة  
 חוק התכנון והבניה תשכ"א - 1965  
 הועדה המקומית לתכנון ולבניה אל-טייבה

תכנית מס' טב/ 2428  
 הומלצה להפקדה בשיעור מס' 4/90  
 מיום 22/4/90

יושב ראש הועדה  
 מהנדס הועדה



כזקדא :  
 גכול תכנית  
 קזוד מאורים ג'  
 כזן קיים  
 קזשוד בניה חוזע  
 דוד קייכות  
 כזקדא לדוד

| שטח כ"ד | יעוד       |
|---------|------------|
| 519     | מאורים ג'  |
| 146     | דוד        |
| 665     | שטח התכנית |

משרד הפנים מ.מ.מ. המרכז  
 חוק התכנון והבניה תשכ"א - 1965  
 אישור תכנית מס. 2428/טב  
 התכנית מאושרת מכח  
 סעיף 108(ג) לחוק

יורד הועדה

גבול תימן  
 תאריך חתימה  
 חתום ומועך