

ג.א. א.מ.א. 52 (ק"ר) דיר הקיף - זמקו צב צב 9

תכנית מקומית "שורקות" - הרחבת תכנון מפורטת מס' 52 (בר) לצבני הסדר וישום

מחוז : המרכז
 מועצה אזורית : נתל שורק
 מקום : מושב בית חלקיה
 בעל הקרקע : מדינת ישראל, ק"ל רשות ומתחן ע"י מינהל מקרקעי ישראל
 היודם : מינהל מקרקעי ישראל
 נושאים בשלמות : 4310

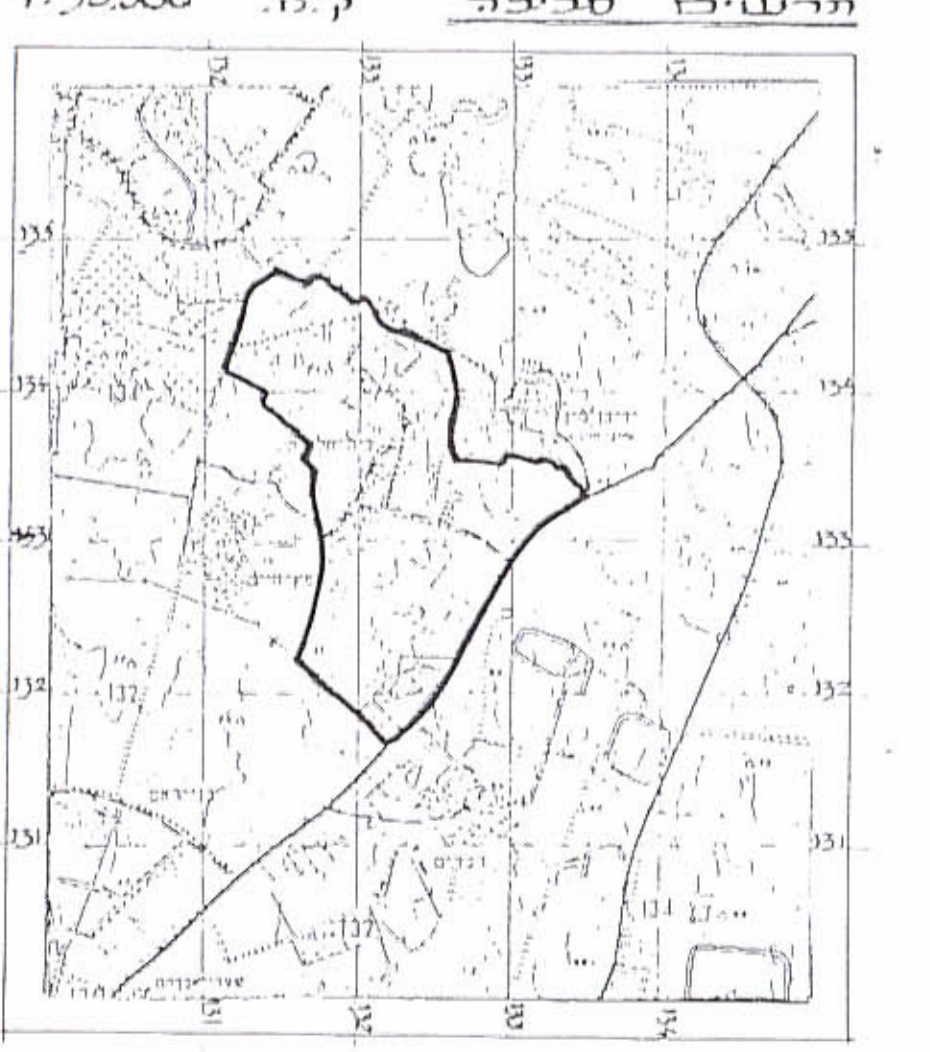
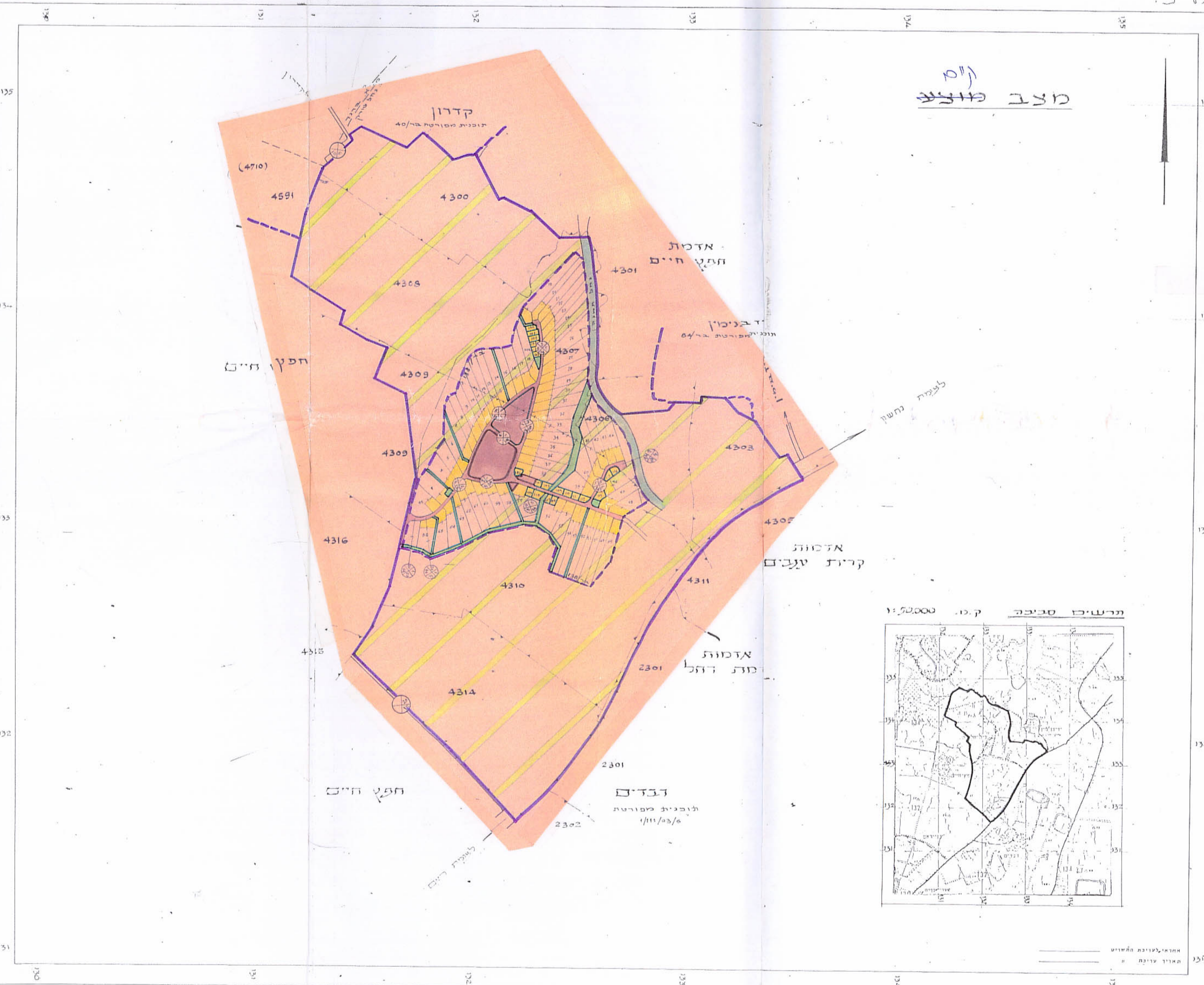
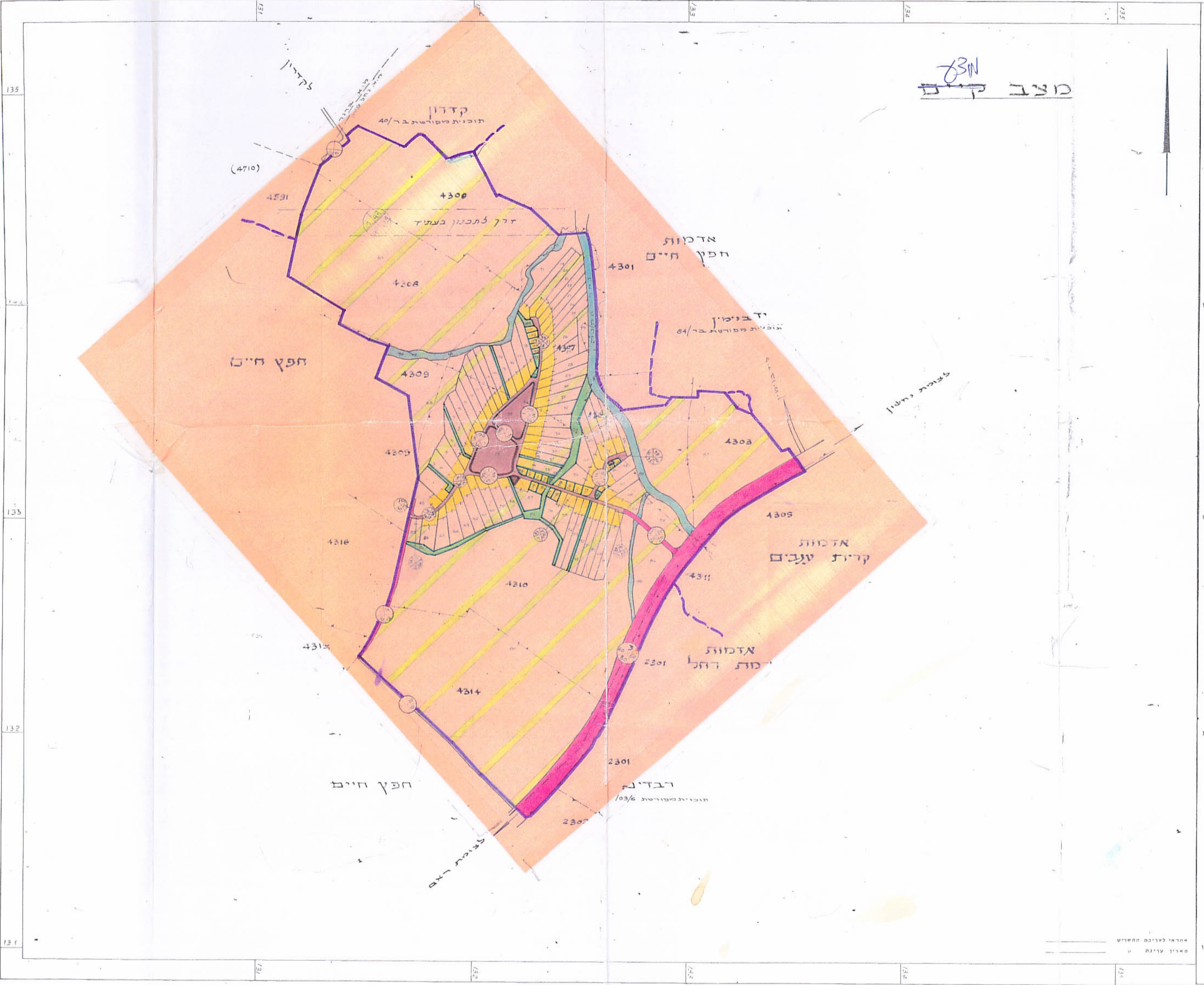
חלקי נושאים : 4300, 4301, 4303, 4306, 4309, 4311, 4314
 שטח התכנית : 3565 ד'
 סדרה : 1:10,000

התוכנית נמצאת במס' 52 (ק"ר) דיר הקיף - זמקו צב צב 9
 שטח התכנית : 3565 ד'
 שטח המיועד לתכנון : 3565 ד'
 שטח המיועד לשימוש : 3565 ד'
 שטח המיועד לשימוש : 3565 ד'

אזור	שטח	שטח כדונגים	%
הקב"א	187.2	187.2	82.3
מגורים	16.8	16.8	4.7
בגלי מקבוצ	2.8	2.8	0.8
מבני ציבור	3.7	3.7	1.1
מבני מנוח	5.3	5.3	1.5
דרכים	22.1	22.1	6.2
ואדיות ותעלות	9.9	9.9	2.8
מבני מישק	2.4	2.4	0.6
סה"כ	356.5	356.5	100.0

חוק התכנון והבנייה תשכ"ה - 1965
 חוק התכנון והבנייה תשכ"ה - 1965
 חוק התכנון והבנייה תשכ"ה - 1965
 חוק התכנון והבנייה תשכ"ה - 1965

חוק התכנון והבנייה תשכ"ה - 1965
 חוק התכנון והבנייה תשכ"ה - 1965
 חוק התכנון והבנייה תשכ"ה - 1965
 חוק התכנון והבנייה תשכ"ה - 1965



1. במישור בס"כ 65 מ"ר (מ"ר) חלקים א (מ"ר) 86, 85, 4-66, 1
 2. במישור בס"כ 20 מ"ר (מ"ר) לבעלי מקבוצ: 109, 119, 101, 407, 92, 91