

תכנית מפורטת ש.ד. 6/119/6

שינוי ת. מפורטת ש.ד. 3/119/3  
שינוי ת. מפורטת ש.ד. 1000/1

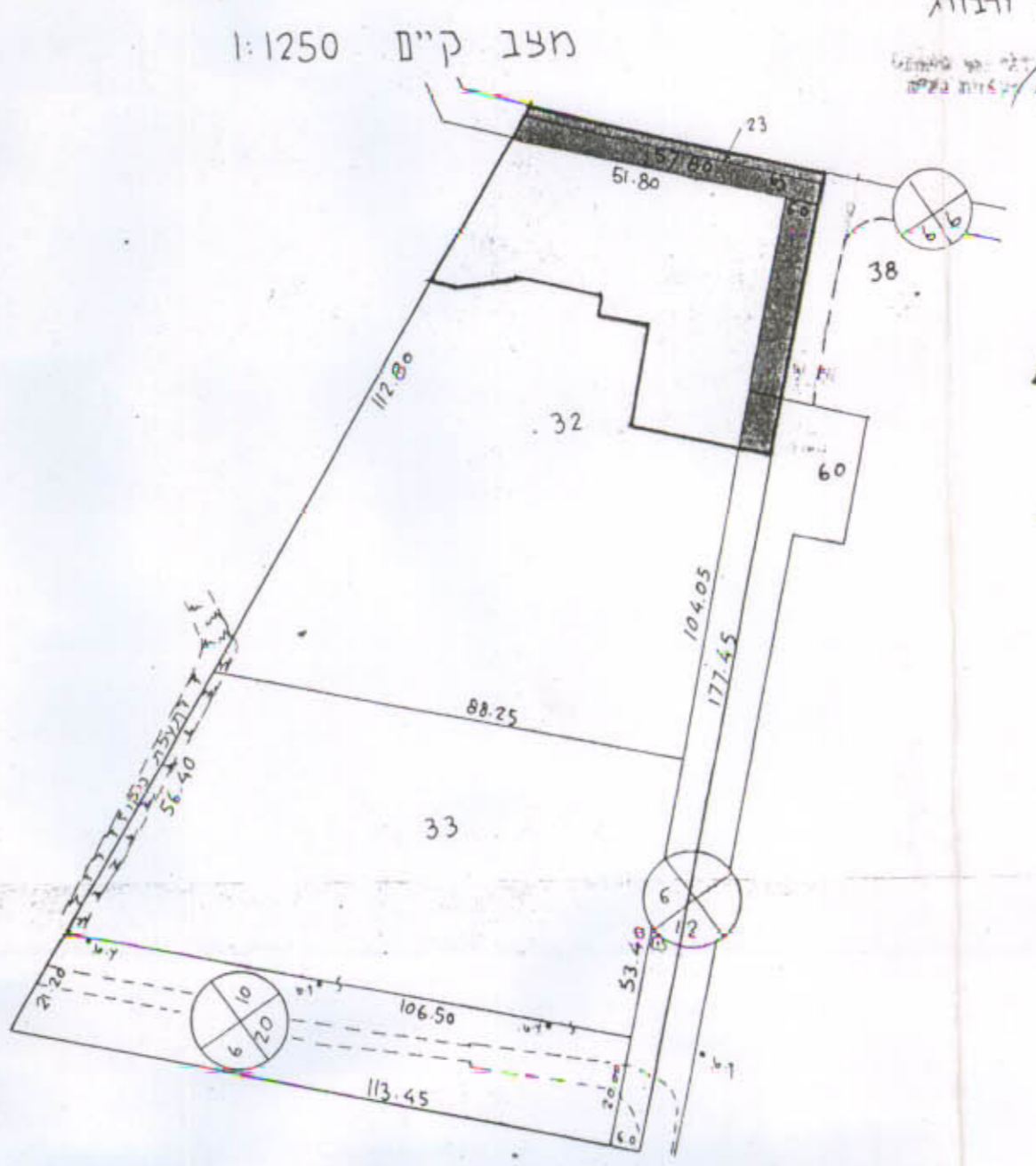
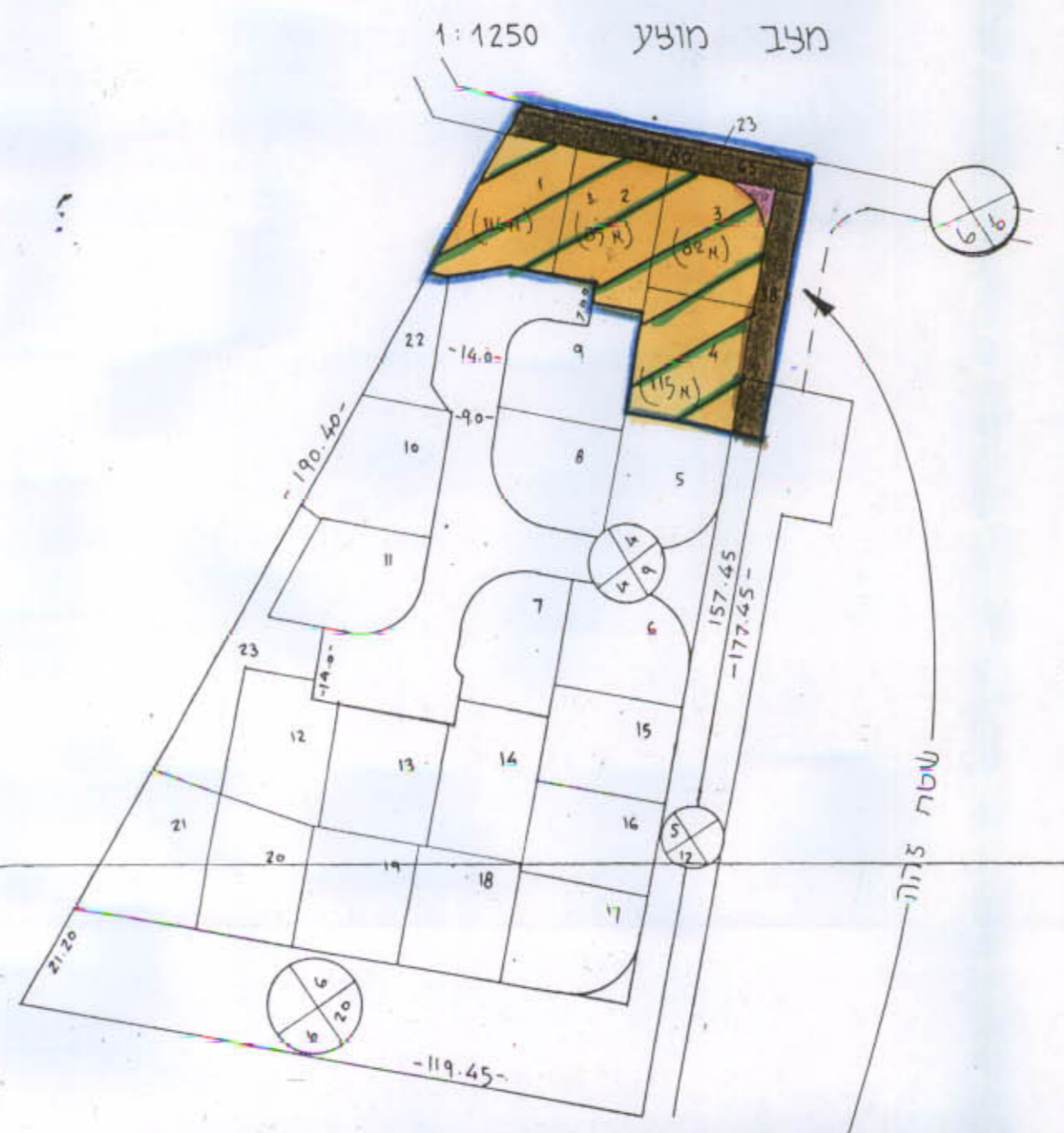
פרוק הסיון  
2284  
מנהל  
RB 1619

לוח שטחים

סדר	שטח		סה"כ
	מגרש	נחלה	
1	0.500	5.800	(114):1
2	0.490	6.000	(85):2
3	0.472	6.200	(82):3
4	0.470	1.956	(115):4
דרך	0.648	0.648	
סה"כ	2.580	19.958	22.538

הקרקע השטחים אינם סופיים, עד לאחר הסדר לעיריית ירושלים.

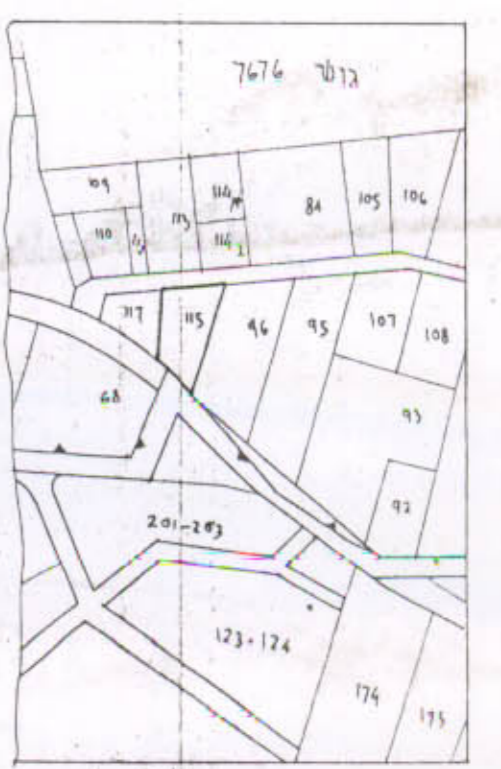
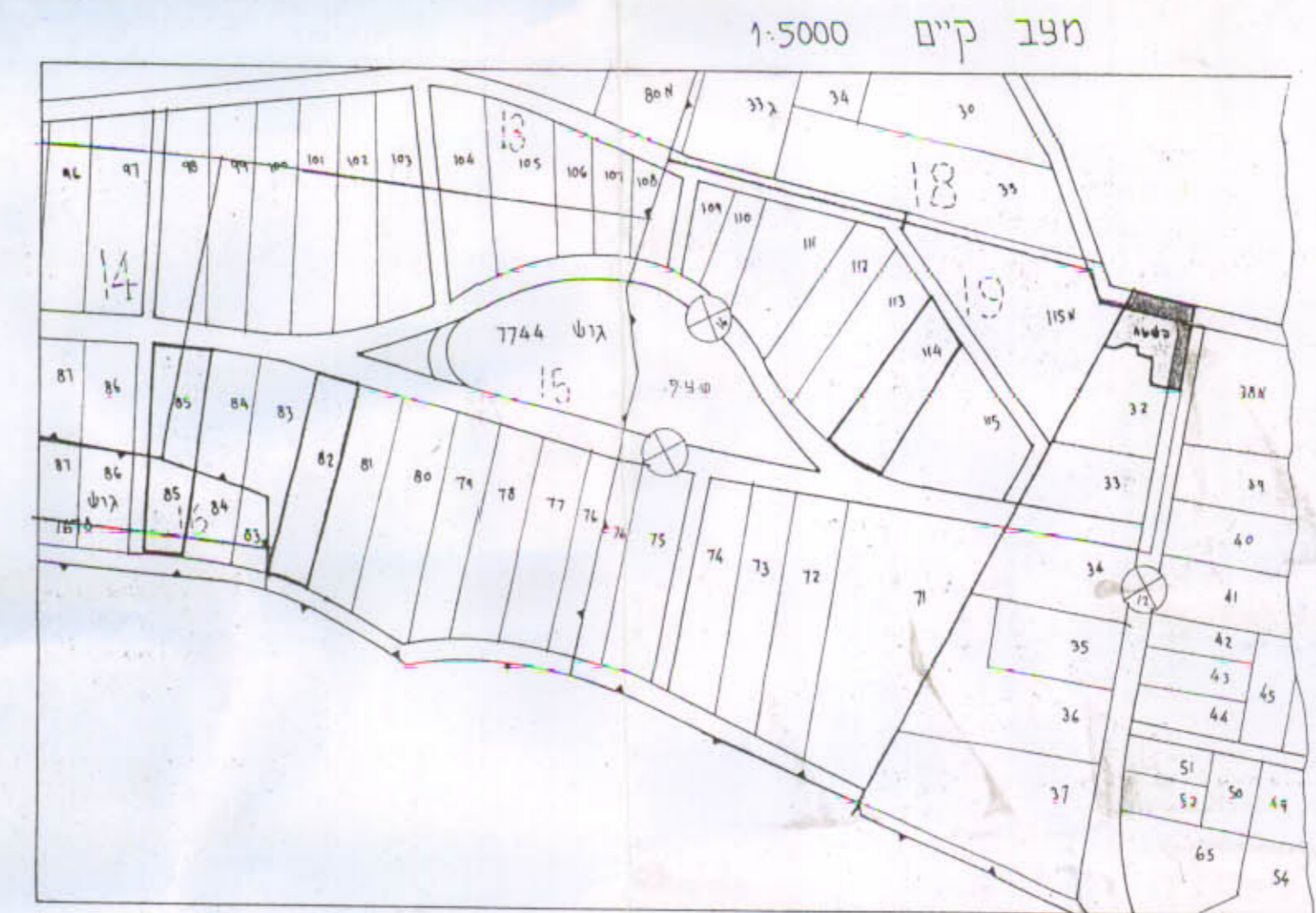
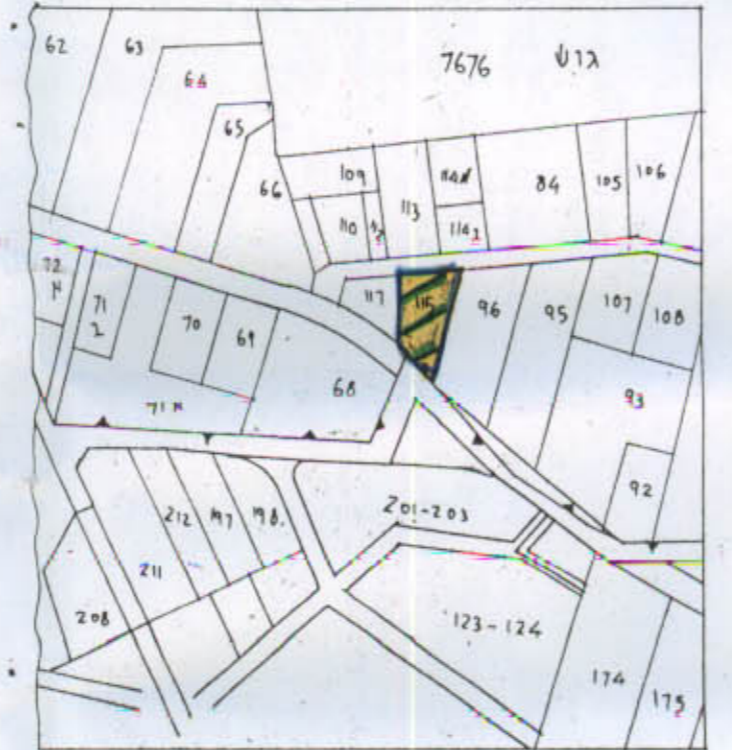
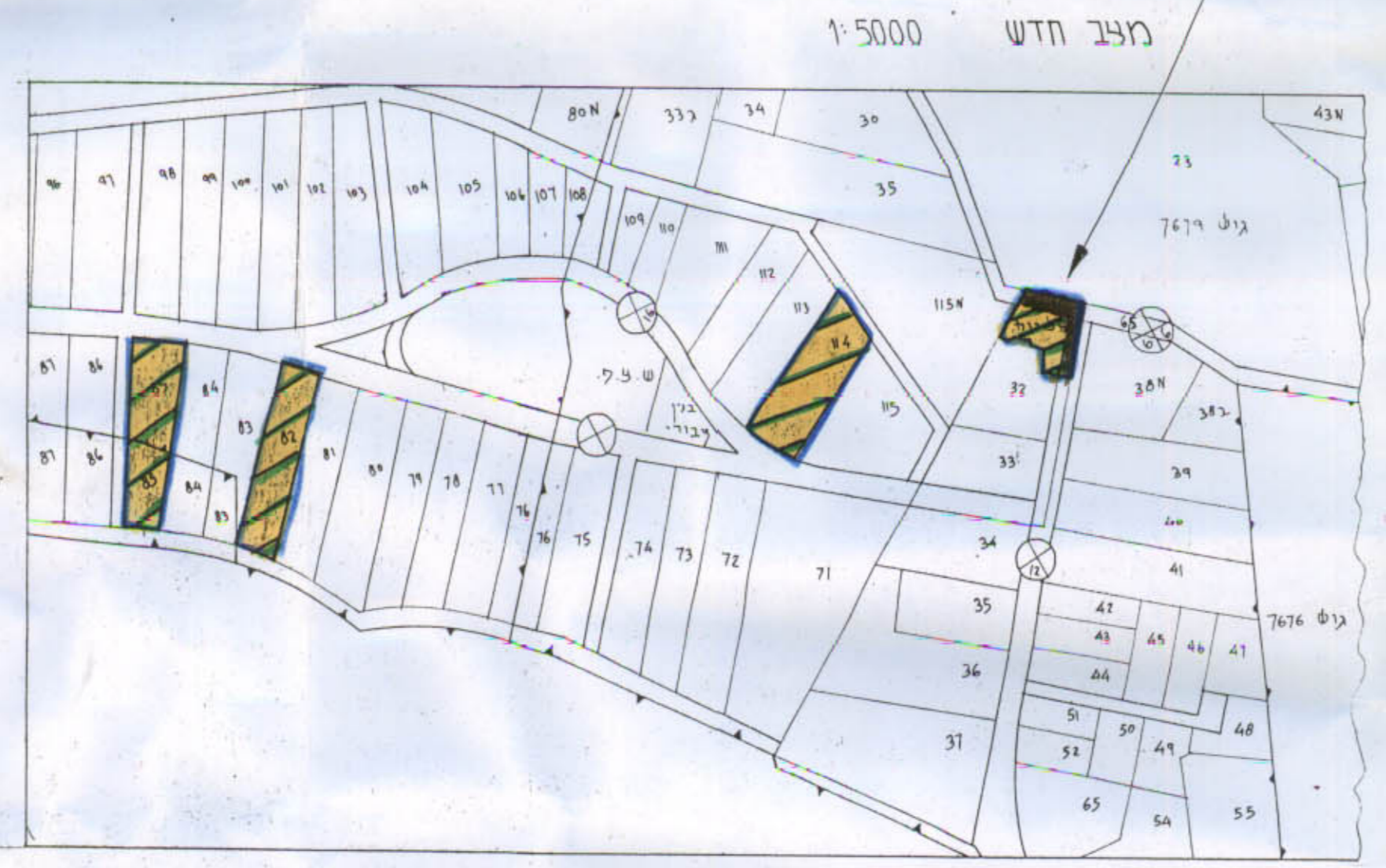
חוק התכנון והבניה תשכ"ה-1965  
הועדה הפקופית לתכנון ובניה  
ת.ד. 6/119/6  
הכנית מס: 86/119/6  
להפקדה בישיבה מס' 13  
מיום 14.12.81  
יושב ראש הועדה  
יושב ראש האגף



משרד הפנים  
חוק התכנון והבניה תשכ"ה-1965  
מחוז ארץ  
מרחב תכנון מקומי  
הכנית 6/119/6  
הועדה המחוזית בישיבתה ה-32/4  
מיום 17.11.82  
להכנית הנכבדת לעיל.  
החליטה: יושב ראש הועדה  
סגן מנהל כלכלי לתכנון  
יושב ראש הועדה

- מקרא:
- גבול התכנית
  - מקרים עם משקל עבר
  - קצור מקורים בחלקות חקלאיות
  - דרך קיימת
  - דרך חדשה
  - שטח לבנין ציבורי
  - שטח פרטי פתוח

המצב הקיים מנוסס על מדידה בשטח מיום 27.6.76. המדידות נלקחו ממפת גוש הירושלים 7676.



כא כפועל דרשנים  
היכון  
מועד מסומן  
רשיון מס' 245  
כפר-120  
3.12.81

היכון-ה. זנושין מודדים מוסמכים רח' ויכמן 33 כפר-120 טל. 052-3406

5