

מחוז המרכז

מרחב תכנון מקומי שורקות וצמורה תכנית מפורטת מס' 119/א.מ. (משכנ/19/19/19) לצרכי הסדר רישום

מחוז: המרכז
מועצה אזורית: ברנר
מקום: אדמות נבעת-ברנר
בעל הקרקע: מינהל מקרקעי ישראל
היום: מינהל מקרקעי ישראל
גושים בשלמות: 2631
חלקי גושים: 3567, 2632
שטח התכנית: 1030
קנה מדה: 1:5000

חוק התכנון והבנייה תשכ"ה - 1965
הועדה המסוימת המשותפת לחברות אזור
והועדה בקרקע המקומית לחברות אזור
מרחב תכנון מקומי אזורי
תכנית מפורטת מס' 119/א.מ.
מס' 119/א.מ. (משכנ/19/19/19)
בישיבתה מס' 119/א.מ. (משכנ/19/19/19)
החליטה להמליץ להקדיש את התכנית לציל.
יושב ראש הוועדה

תוכנית מס' 119/א.מ. (משכנ/19/19/19)
הסרומים מס' 35.84 מיום 25.9.82 עמ' 29

מקרא

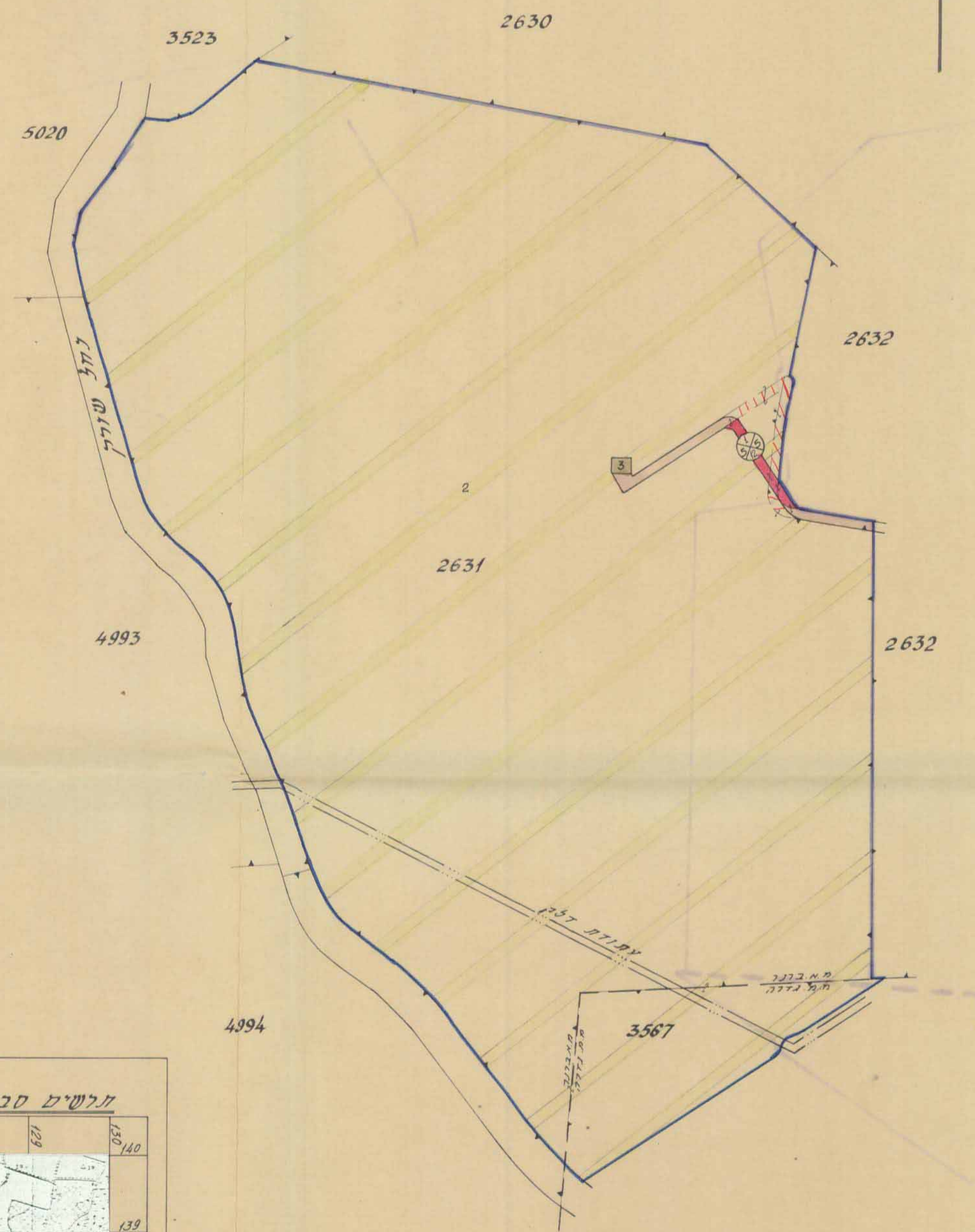
- גבול התכנית
- ת.ב.ע. מאושרת
- שפוט מוניציפאלי
- גוש רישום
- חלקה מוצעת
- אזור תכלאי
- מגורים
- מבני משק
- תעשייה
- אזור מסחרי
- מוסד חינוכי אזורי
- מתקני ביוב
- מזבלה/בור אשפה
- בית עלמין
- עתיקות
- מנחת
- נהר, נחל אכזב, תעלת ניקוז אזורית
- מתקני מים
- " חברת חשמל
- קו חשמל
- " דלק
- תחנת דלק
- שמונת טבע
- מחצבה/אזור נריה
- דרך מוצעת
- דרך קיימת או מאושרת
- דרך ציבורית
- תחנות ינועש
- ספורט
- מספר הדרך
- קו בנין מניסקול
- יחבן הדרך
- מבני צבור
- פרטי פתוח
- צבורי פתוח

חוק התכנון והבנייה תשכ"ה - 1965
הועדה המחוזית המשותפת לחברות אזור
והועדה בקרקע המקומית לחברות אזור
"ירושלים, המרכז, חיפה והצפון"
מרחב תכנון מקומי אזורי
תכנית מפורטת מס' 119/א.מ.
מס' 119/א.מ. (משכנ/19/19/19)
בישיבתה מס' 119/א.מ. (משכנ/19/19/19)
החליטה להקדיש את התכנית לציל.
סגן מנהל כללי לתכנון

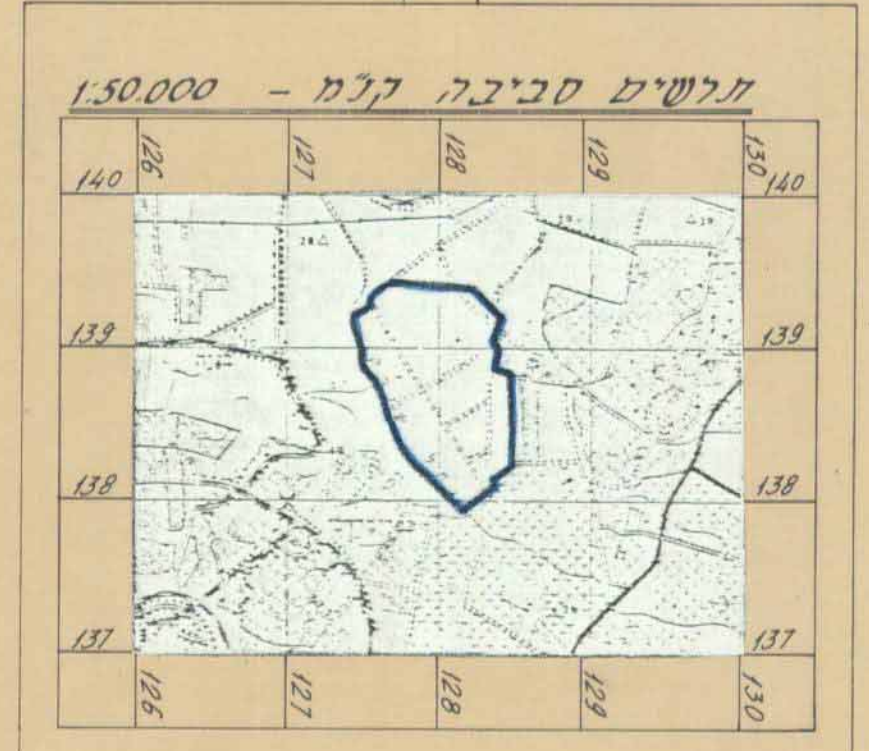
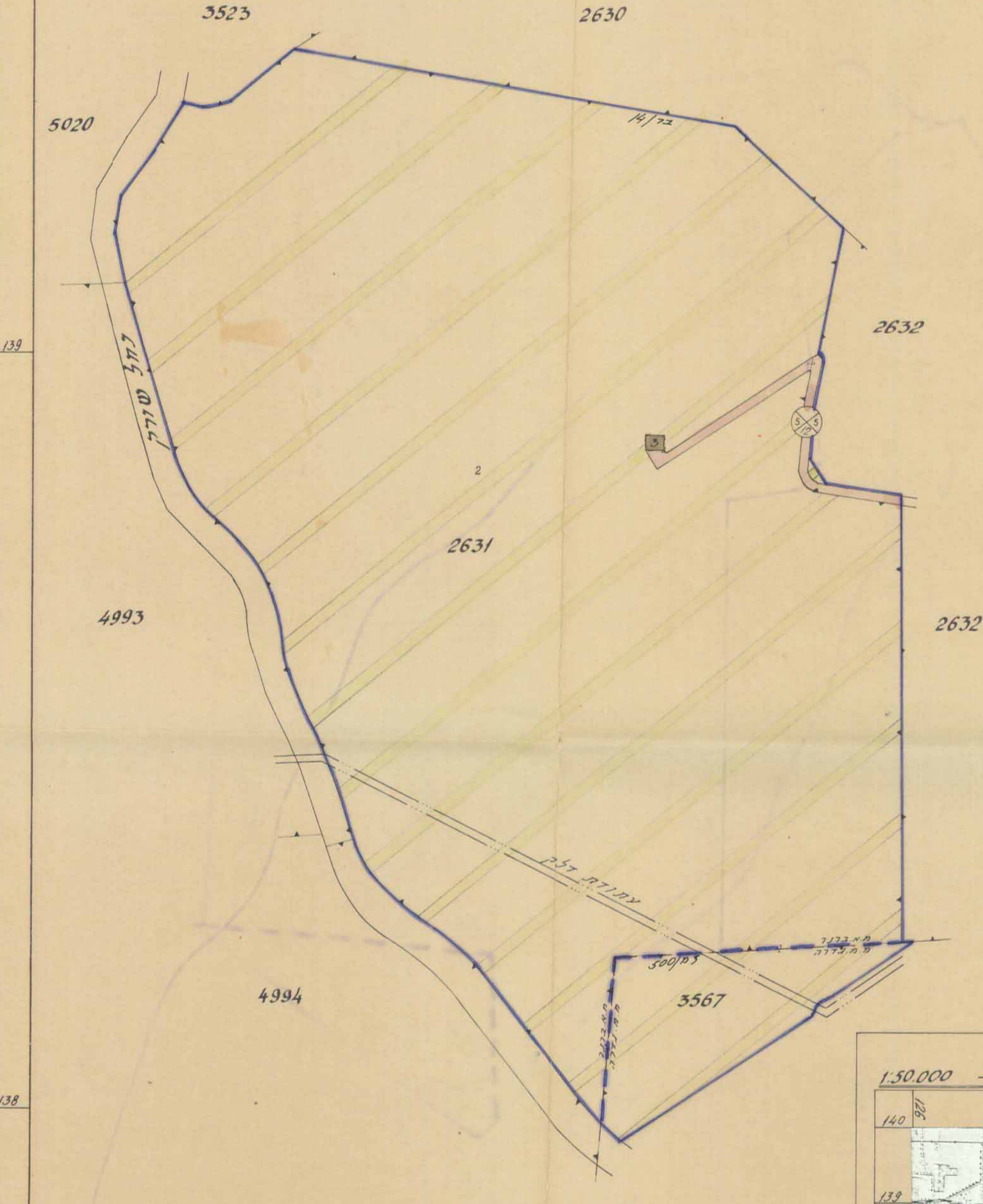
חוק התכנון והבנייה תשכ"ה - 1965
הועדה המחוזית המשותפת לחברות אזור
והועדה בקרקע המקומית לחברות אזור
"ירושלים, המרכז, חיפה והצפון"
מרחב תכנון מקומי אזורי
תכנית מפורטת מס' 119/א.מ.
מס' 119/א.מ. (משכנ/19/19/19)
בישיבתה מס' 119/א.מ. (משכנ/19/19/19)
החליטה להקדיש את התכנית לציל.
יושב ראש הוועדה

תוכנית מס' 119/א.מ. (משכנ/19/19/19)
הסרומים מס' 36.27 מיום 23.2.82 עמ' 29

מצב מוצע



מצב קיים



החלטה לקביעת התכנית
האזורית

החלטה לקביעת התכנית
האזורית