

מרחב תכנון מקומי "שורקות"

תכנית מפורטת מס' בר/26/353

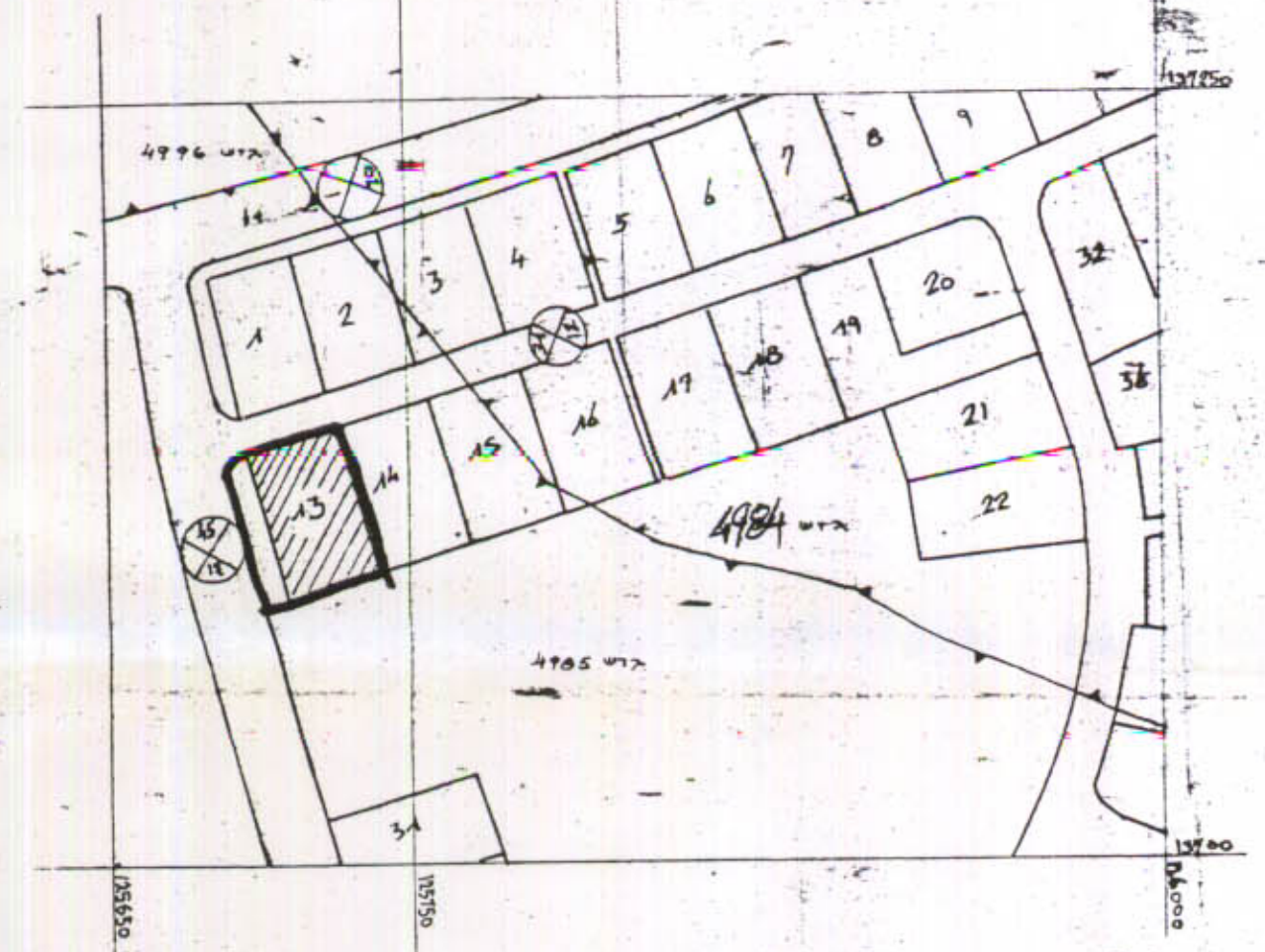
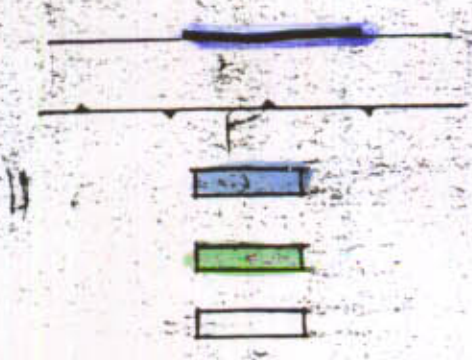
לתיכנית מפורטת מס' בר/4/855

מתוז: המרכז
נפה: דהובות
ועדה מקומית: שורקות
מקום: עשרת
גוש: 4985

סגרת: 13
שטח התכנית: 1,945 דונם
הצפי: קרקע סדנה
המתכנן: א.ברטן
בעל הקרקע: מנהל מקרקעי ישראל

מקרא

- 1 גבול תכנית
- 2 גבול גוש
- 3 מקומות
- 4 שטח עבור פתוח
- 5 דרכים



תרשים הסביבה
קמ: 1:2500

Carissom Jacob

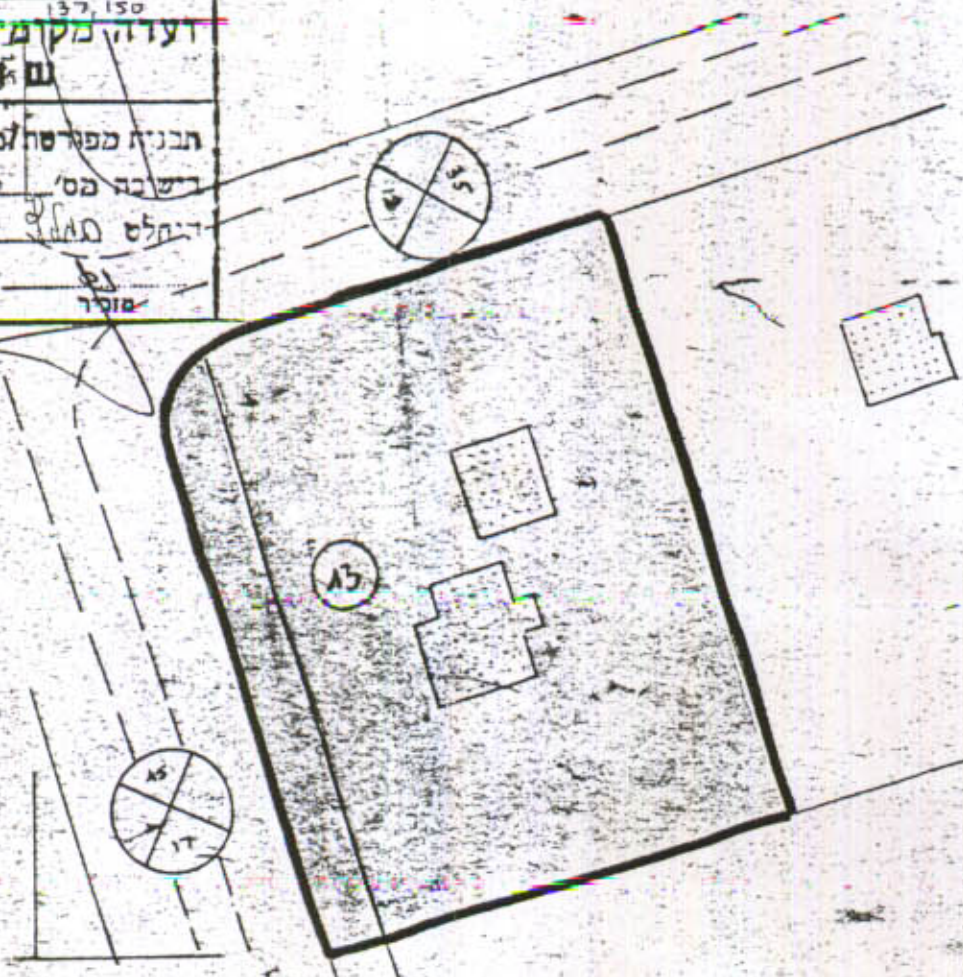
טבלת שלחין מלב קיים

מקורים	13	1.715
שטח עבור סתות		0.230
סה"כ		1.945

טבלת שלחין מלב חופע

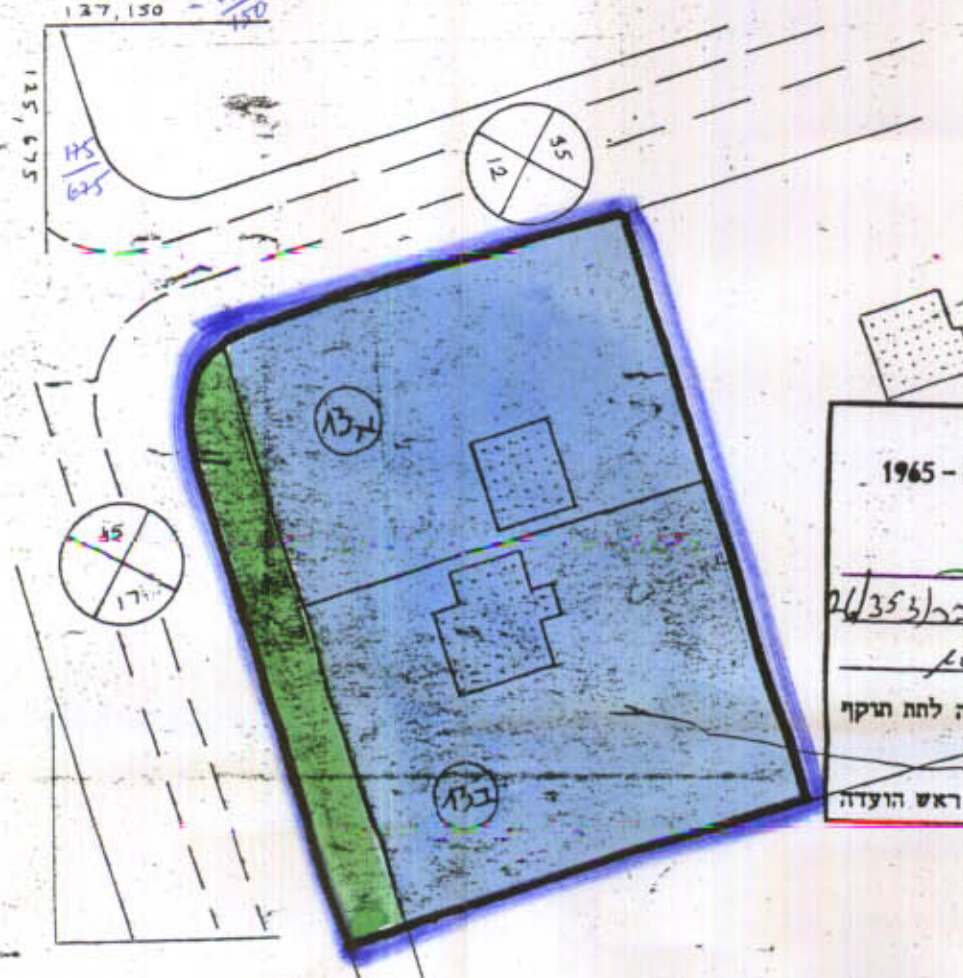
מקורים	13א	0.830
מקורים	13ב	0.885
שטח עבור סתות		0.230
סה"כ		1.945

חוק התכנון - 1965
ועדה מקומית ל... ולבניה
תכנית מפורטת למתאר מס' בר/26/353
רשימת מס' 26 ס"ח 11274
החלטת מנהל מקרקעי ישראל

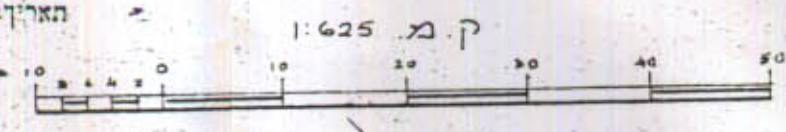


מס' 525
קמ: 1:625

משרד הפנים
חוק התכנון והבניה חשביה-1965
מרחב תכנון מקומי
תכנית מפורטת מס' בר/26/353
הועדה המחוזית בישיבתה ה-10/3
מיום החליטה להת תקף
לתיכנית הנערכת לעיל.
סגן מנהל כללי לתכנון יושב ראש הועדה



מלב חופע
קמ: 1:625



צבת נתינת תחשיב...
חולקת חוצה המחוזית/מס' 31376
תאריך: 31.3.76
מרחב תכנון המקומי