

0028
עו"ד
2530
מ"ד
מ"ד

מרחב תכנון מקומי זמורה תכנית מפורטת מס' זמ. 253 שנוי לתכנית מפורטת מס' זמ/36/2

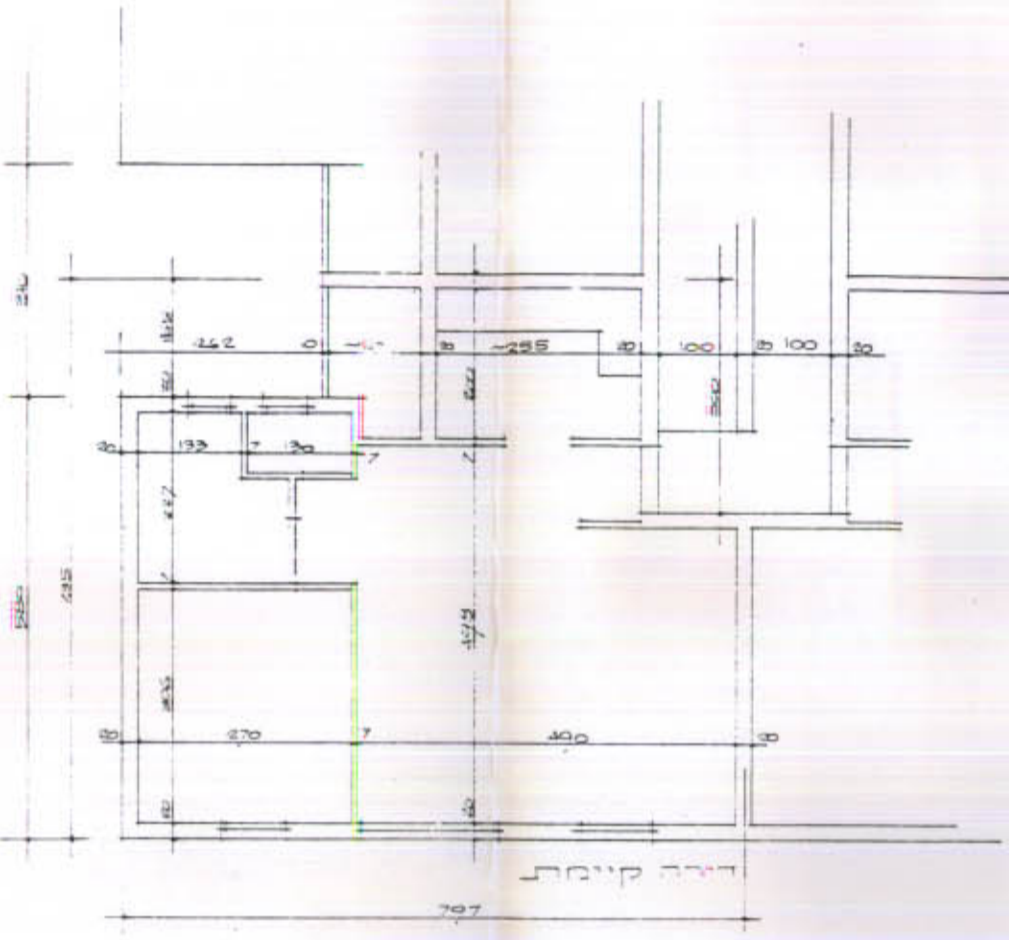
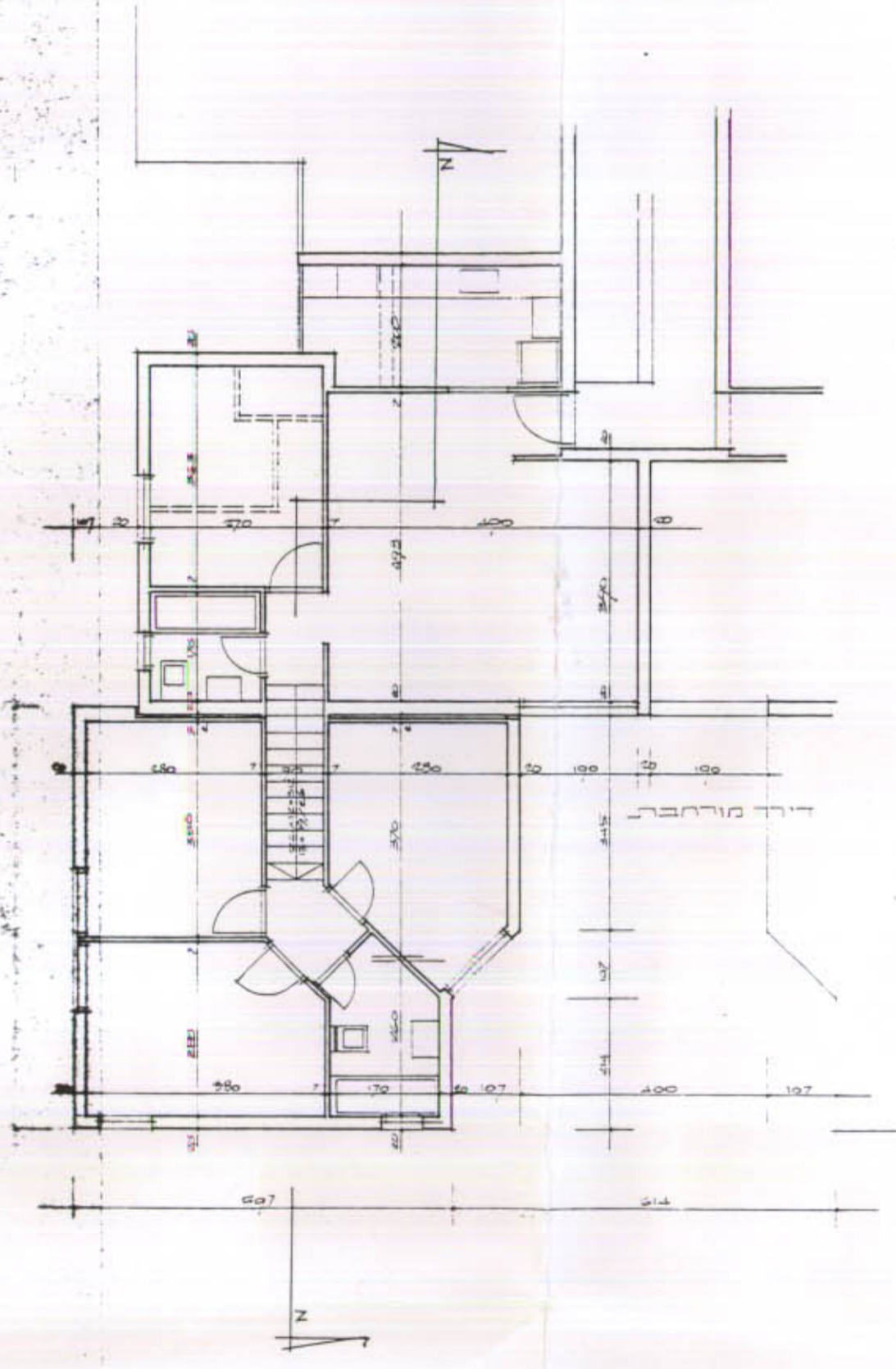
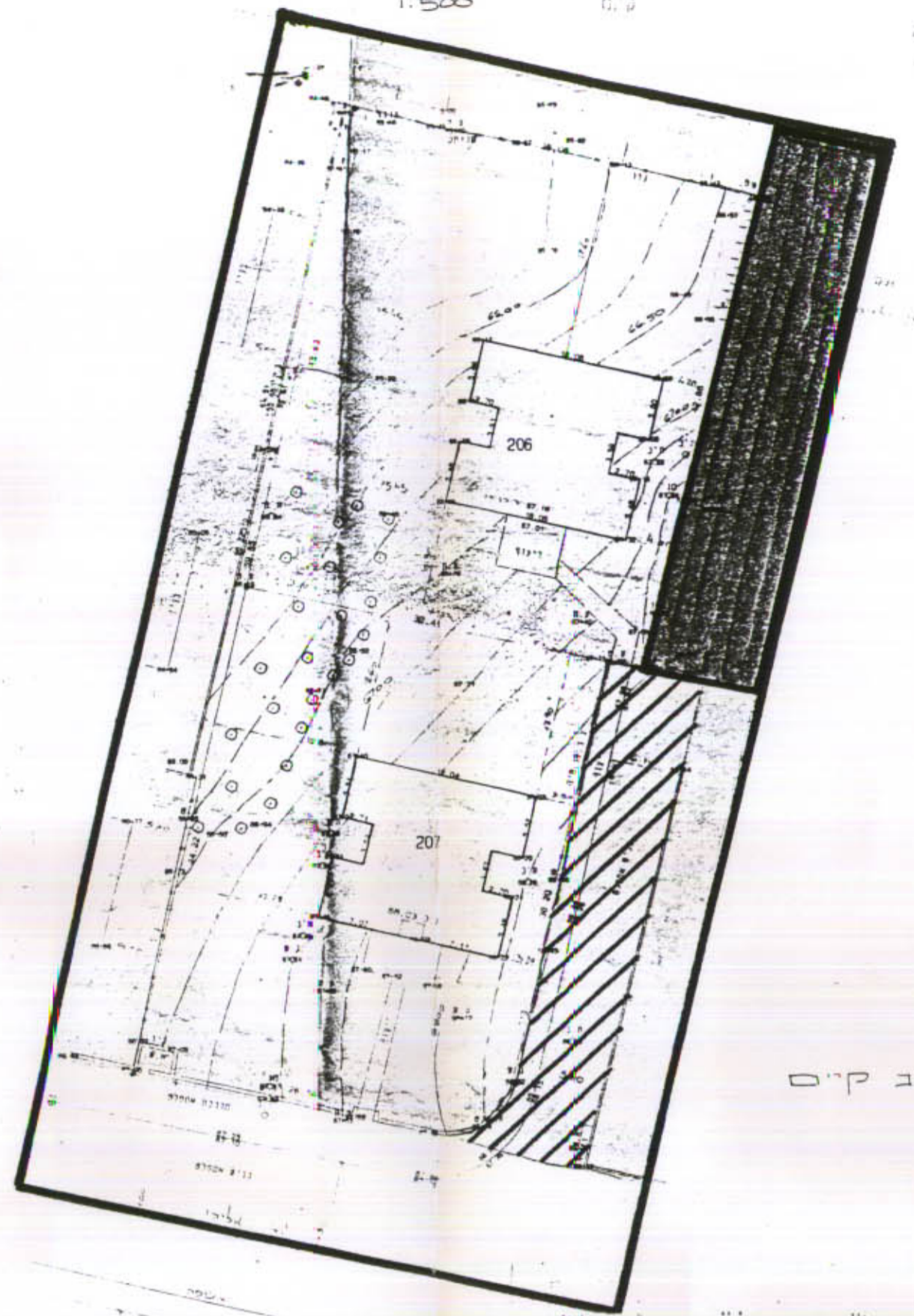
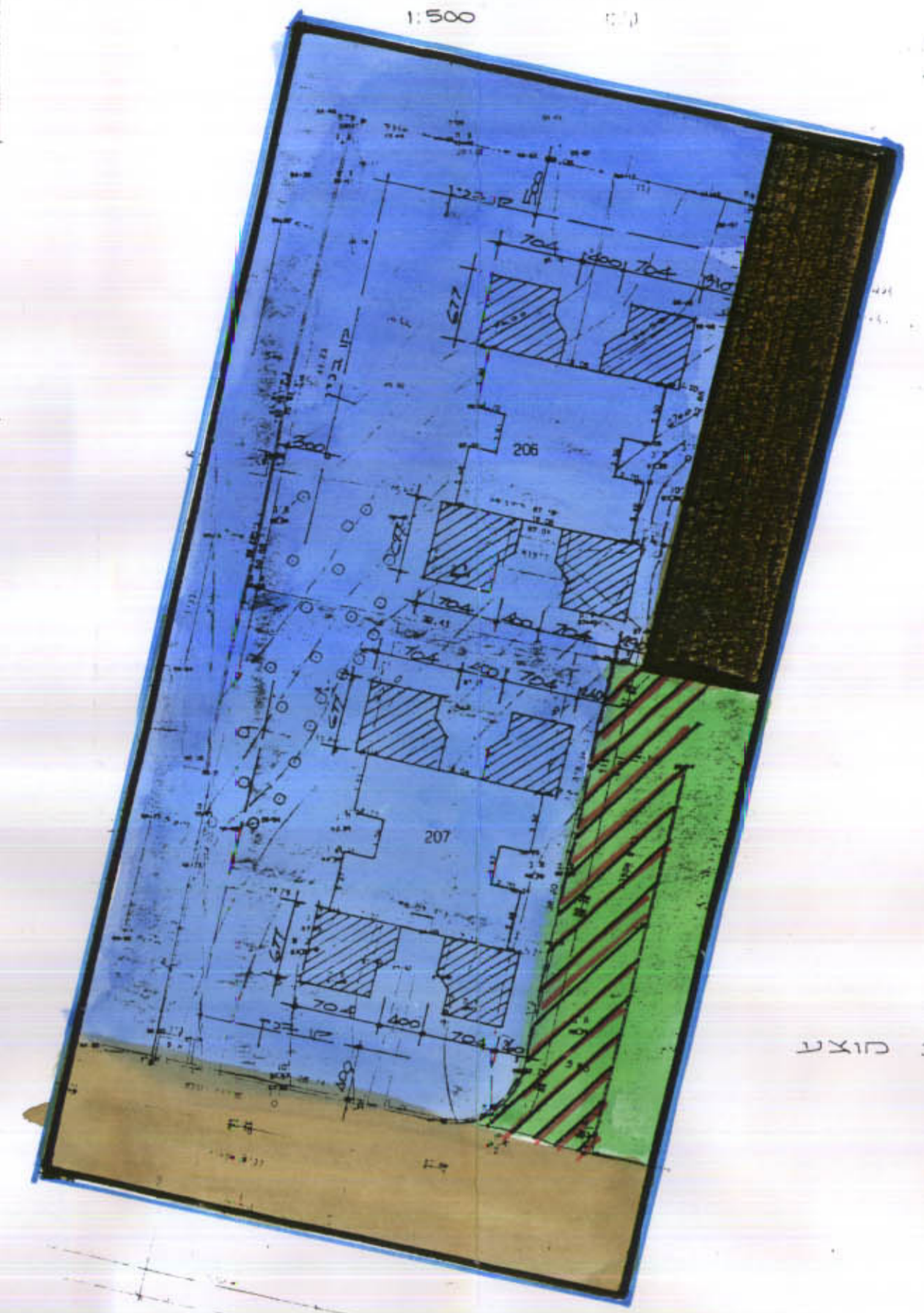
מחוז המרכז
נפה רחובות
המקום מזכרת בתיה
גוש 3898
חלקות 206, 207
יוזם התכנית משרד הבנוי והשכון- שקום שכונות
מחבר התכנית אדר' צ. גלבוע
בעל הקרקע מינהל מקרקעי ישראל
שטח התכנית 5560 מ"ר
קנה מידה 1:500
תאריך

הוקם תוכנית זו על-פי חוק התכנית-1965
ועל-פי חוק התכנון והבניה-1965
התכנית מהווה תיקון לתכנית מס' 253/2
במסגרת תוכנית מפורטת מס' 253/2
מיום 9.7.58
התנאים להגשת עתירה
להחליף על-פי חוק
מבנים

- מקרא :
- גבול התכנית
 - היזור מגורים ב.
 - דרך קיימת
 - דרך משולבת
 - ש.א.פ.
 - בנין אבורי

משרד המכס מחוז המרכז
חוק התכנון והבניה-1965
אישור תכנית מס' 253
התכנית מאשרת מכח
סעיף 108(ג) לחוק
יוני תעודת המחויבות

התעמת הועדה המקומית
התעמת הועדה המחוזית



שטח דירה קיימת 50.75 מ"ר
תוספת 33.89 מ"ר
עודף שטח 94.64 מ"ר

הרחבת דירת מזכרת-בתיה
תכנית דירה טיפוסית 1:100

מצב קיים

מצב קיים

תרשים אביב 1:2500