

מחוז המרכז שטח תכנון עיר גלילי
 תכנית בנין ערים מעורבת מס. תג/393/1
 תיקון מס' 1 לת.ב.ע. מעורבת מס' תג/393/1
מושב עובדים "אחיסמך"
 מפעל המוביל הראשי

הרשות הישראלית
 רד הערים
 15. I. 1958
 533

1. המקום: נפה - המלח, כפר - המלח, רשות מקומית - רש"מ 4015, קטע חלקות 28, 30, 31, 32, 33, מגרשים 26, 25.
2. גבולות התכנית: משומשם בקו כחול בתשרים.
3. שטח תקן התכנית: 5.600 מ². רחב שטח התכנית 50 מ.
4. בעלי הקרקע: הכללים בתכנית ראה תכנית בנין עיר מעורבת מס. תג/393/1.
5. חיונים: מינהל המים, משרד החקלאות.
6. המתכנן: תכנון המושב לישראל בע"מ.
7. מעוררות התכנית: א. פולקן אח התכנית בע. מעורבת מס. תג/393/1 ולהתאימה לתכנית בע. מעורבת מס. תג/393/1.
8. הרשית מבנים: ראה תכנית בע. מעורבת מס. תג/393/1.
9. עקדת מטעים: פורום פני 1956.
10. עקדת מטעים: פורום פני 1956.
11. בריאות: פורום פני 1956.
12. נסיונות חיונים: פורום פני 1956.
13. פיקוד החוליה: פורום פני 1956.
14. חתימת האחראים: פורום פני 1956.
15. חתימת בעלי הקרקע: פורום פני 1956.
16. אשרי הגולדות: פורום פני 1956.

תכנון המים לישראל בע"מ

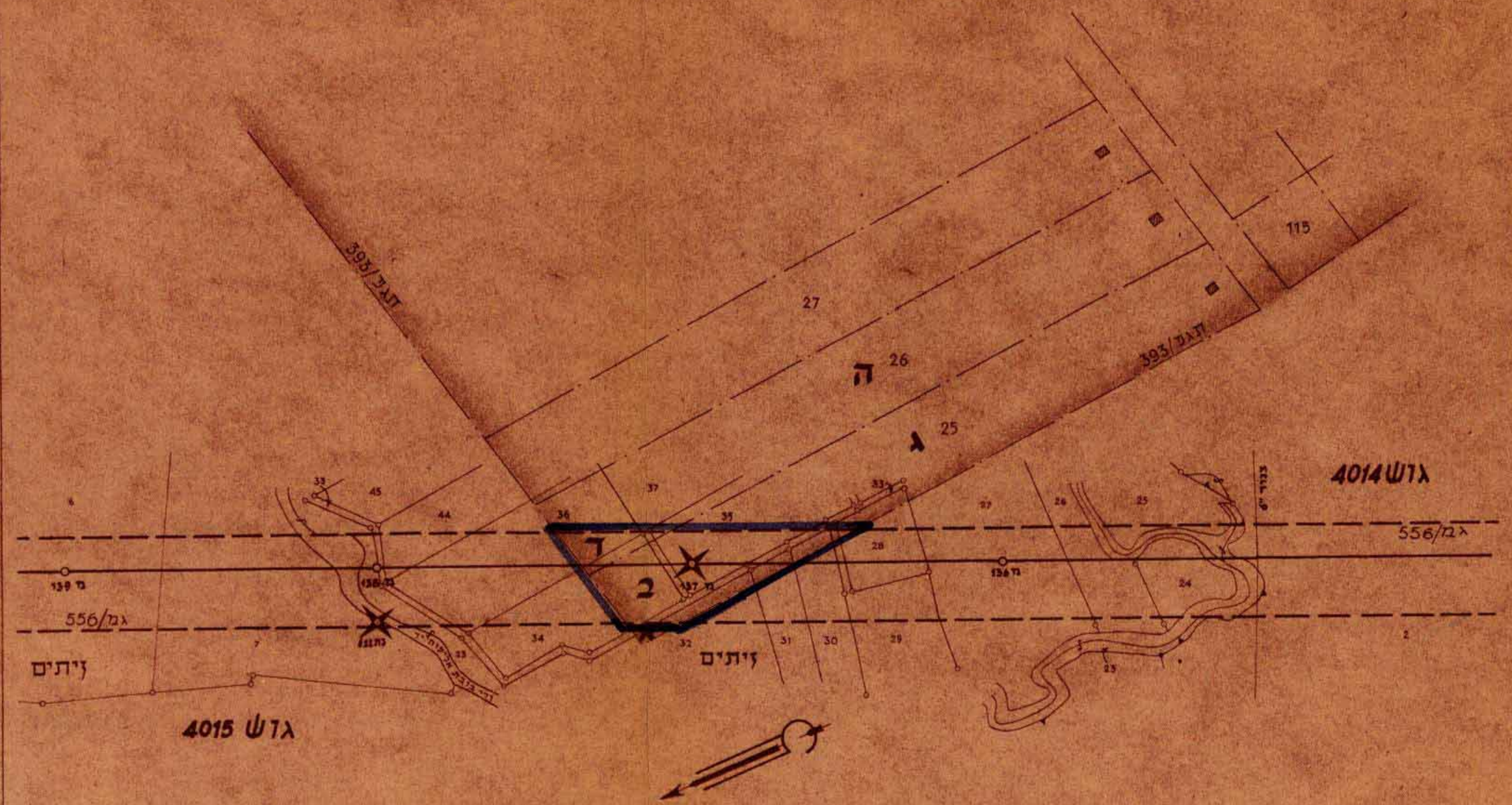
המוביל הראשי

קטע דרומי
 קנה מדה 1:2500

שטח תקן התכנית 5.600 מ²
 גוש 4015 קטע חלקות: 28, 30, 31, 32, 33, 34, 35, 36.

מגרשים: 26, 25
 לוח שטחים:

א	0.200 מ ²	שטח לקו המוביל הראשי
ב	4.800 מ ²	שטח לקו המוביל הראשי
ג	15.000 מ ²	שטח לקו המוביל הראשי
ד	20.000 מ ²	שטח לקו המוביל הראשי
ה	0.800 מ ²	שטח לקו המוביל הראשי
ו	19.200 מ ²	שטח לקו המוביל הראשי
ז	20.000 מ ²	שטח לקו המוביל הראשי



כאורים:

- ציר הקו המנחה
- נקודת מדידה על הצור המנחה
- נקודת גובה ליד הקו
- גבולות התכנית
- מבנה ציון מבטון
- גבולות מגרשים



18.12.57

תחמת היצוא: תכנון המים לישראל בע"מ
 תחמת היבוא: תל-אביב הקרקע

16. חתימת בעלי הקרקע: ראה תכנית בנין עיר מעורבת מס. תג/393/1.

משרד הפנים
 פקודת בנין ערים 1936
 ועדה מקומית לבניה ותכנון ערים
 לאזור הנגב
 מחוז המרכז
 תכנית: 393/1
 העברה נתינת רישום לבניה ותכנון ערים
 עם הסכימה
 מנהל הלשכה
 תאריך: 30.7.1957

מס' עבודה: 1001/16/54

המורד:	מח' טפוגרטיה/תהל
לא:	לצרכי רשום
תאריך:	3.1.55
מורד:	מוסמך

תכנון המים לישראל בע"מ	תכנית:	תקן תכנית בנין עיר מעורבת
המוביל הראשי	קנה מדה:	1:2500
מס' תכנית: 220/1.	תאריך:	23.12.1954
	עכד:	שקט
	בקר:	א.ס.
	מפקח:	הקלמן