

מחוז המרכז שטח תכנון עיר גלילי
תקן לתכנית ב.ע. מפורטת מס תגפ/435
מושב עובדים "גנתון"
מפעל המזביל הראשי

P2-435.1

1. המקום: כפר : המלך
299 : גנתון ליה
שטח מקומות : מדינות
גוש : 3075 קטעי חלקות : 51,44,41,40,34,32,31,7,5
גרושים : 4.900 קטעי חלקות : 5-1
מגושים : 29.550

2. גבולות התכנית : מטומטם בקו כחול בחסרית

3. שטח תקן התכנית : הוא 26.975 מ²

רוחב שטח התכנית 50 מ

4. בעלי הקרקע : הכלולים בתכנית ראה תקנית בנין עיר
מפורטת מס תגפ/435

5. היוזם : מנהל המים, משרד החקלאות

6. המחכין : תכנון המים לישראל כל"מ

7. מטרות התכנית : א. לתקן את תכנית ב.ע. מפורטת מס תגפ/435 ולהוסיף לתכנית ב.ע. מפורטת מס תגפ/435
ב. הנחת שני קווי ענרות בקוטר קניפי של 275 מטר בערך, המהווים קטע מהמעגל להספקת מים התגרים בבריכת בית כסופה לשם הספקתם דרומית לסכונות
ג. התקנת הסתעפויות מחצנורות
ד. הקמת מתקנים דרדר ושיים לבצועו והפעלתם של המפעל
ה. חיפוי פעילות כליה בשטח התכנית, על מנת להבטיח העמידה המבוקשת, לאחר שהתעשה ביוזם
ו. איסור נטיעת עצים בשטח התכנית כלא הסכמת ההגדה המקומית, לאחר שהתעשה ביוזם

8. הריסת מבנים : ראה תכנית ב.ע. מפורטת מס תגפ/435

9. עקדת מסעים : 3800 מ² - 3000 מ² - 2800 מ² - 4025 מ²

10. כשירות כנייה : ---

11. בראות : ---

12. זכויות היוזם : ---

13. ביצוע החלטה : ---

14. חתימת האחראים : ---

חתימת היוזם : תכנון המים לישראל כל"מ
כתובת : תל אביב, הקרזה

חתימת המחכין : מנהל ענף המזביל הראשי
כתובת : כ"ל

15. חתימת בעלי הקרקע : ---

ראה תכנית בנין עיר מפורטת מס תגפ/435

16. אשרור העדוה : ---

קורן קיסם לישראל
13.5.1957

תכנון המים לישראל בע"מ

המזביל הראשי

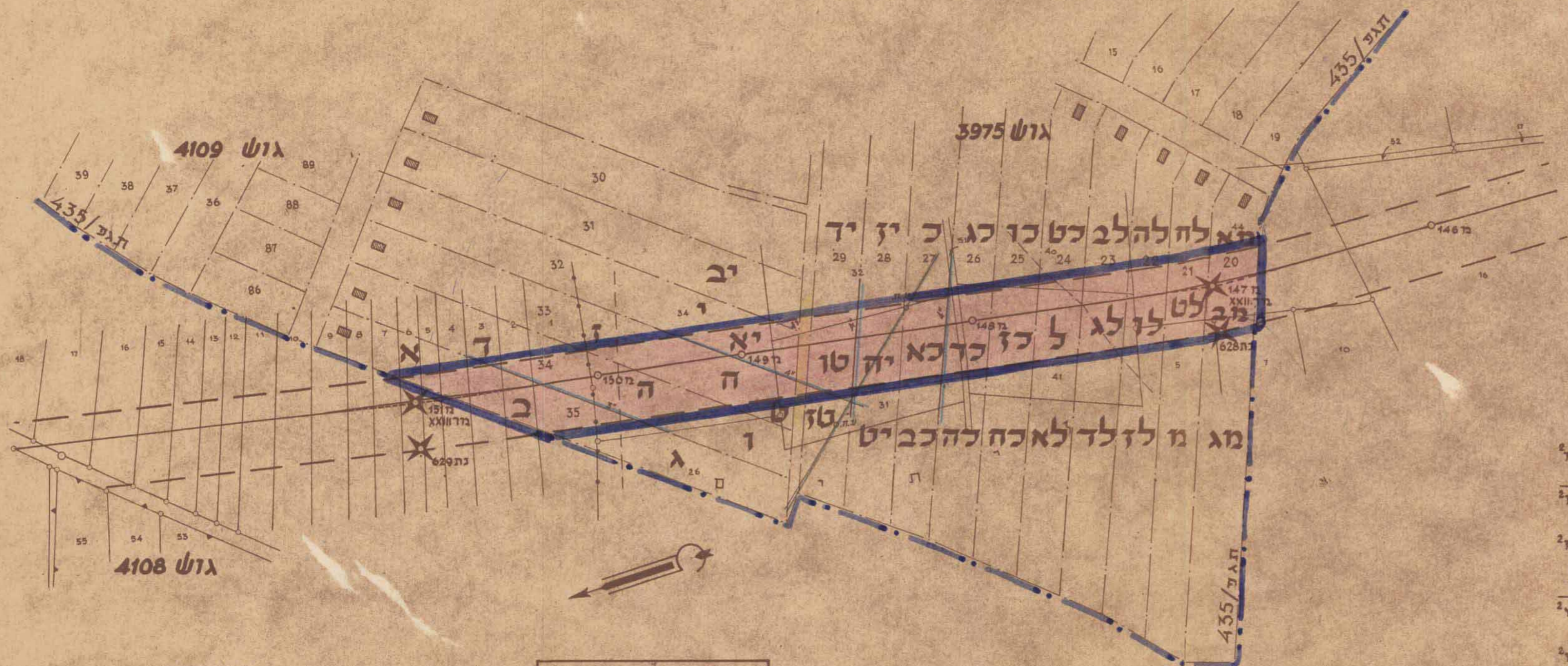
קטע דרומי
קנה מדה 1:2500

משרד המים
פקודת בנין ערים 1936
ועדה סמוכה לבניה ותכנון ערים
סחור הסוכנו
מרחב התכנון : גלילי
מס תגפ/435
מס 53
20.2.57
מס תגפ/435
מס 53
מס תגפ/435
מס 53

שטח תקן התכנית 26.975 מ²
גוש 3975 קטעי חלקות : 51,44,41,40,34,32,31,7,5
גוש 4109 קטעי חלקות : 5-1
מגרשים : 20-29,31-35

לוח שטחים:

א	2.760 מ ²	ד	2.460 מ ²	ז	6.610 מ ²	א	3.800 מ ²
ב	3.000 מ ²	ה	3.400 מ ²	ח	2.900 מ ²	ב	2.800 מ ²
ג	4.300 מ ²	ט	4.200 מ ²	י	0.550 מ ²	ג	4.025 מ ²
מגרש 35-סה"כ	10.060 מ ²	מגרש 34-סה"כ	10.000 מ ²	מגרש 33-סה"כ	10.060 מ ²	מגרש 32-סה"כ	10.060 מ ²
יד	0.000 מ ²	יג	0.000 מ ²	כ	5.650 מ ²	יא	0.000 מ ²
יב	9.990 מ ²	טו	1.560 מ ²	יח	1.725 מ ²	יז	1.620 מ ²
יג	0.070 מ ²	טז	2.650 מ ²	יט	3.000 מ ²	כא	3.810 מ ²
מגרש 31-סה"כ	10.060 מ ²	מגרש 29-סה"כ	10.210 מ ²	מגרש 28-סה"כ	10.375 מ ²	מגרש 27-סה"כ	10.030 מ ²
כג	4.500 מ ²	כו	4.050 מ ²	כט	4.250 מ ²	לב	3.300 מ ²
כד	1.660 מ ²	כז	1.710 מ ²	ל	1.610 מ ²	לג	1.660 מ ²
כה	3.840 מ ²	כח	4.550 מ ²	לא	4.100 מ ²	לד	5.100 מ ²
מגרש 26-סה"כ	10.000 מ ²	מגרש 25-סה"כ	10.310 מ ²	מגרש 24-סה"כ	10.060 מ ²	מגרש 23-סה"כ	10.060 מ ²
לה	2.590 מ ²	לח	1.500 מ ²	מא	1.500 מ ²	מב	1.710 מ ²
לו	1.500 מ ²	לט	1.500 מ ²	מג	7.460 מ ²	מד	1.800 מ ²
לז	5.500 מ ²	מ	6.680 מ ²	מז	9.680 מ ²	מח	1.710 מ ²
מגרש 22-סה"כ	9.590 מ ²	מגרש 21-סה"כ	9.680 מ ²	מגרש 20-סה"כ	10.970 מ ²		



מס' עבודה 1001/16/96
המונדו : ח' טונוגרניה/תהל
לא לצרכי רשום
4.1.55
תאריך : מוקד מוסמך

תכנון המים לישראל כל"מ
תכנית : תקן תכנית בנין עיר מפורטת
קנה מדה : 1:2500
המזביל הראשי
תאריך : 2.1.1955
מס' התכנית : 221/1

באורים :

- ציר הקו המזרחי
- נקודת מדידה על הציר המזרחי
- נקודת גובה ליד הקו
- גבולות התכנית
- מבנה ציון מבטון
- גבולות מגרשים
- קו מים וקוטר
- קו חשמל



קנה מדה 1:20.000