

מחוז המרכז

חרחב תכנון מקומי שרונים

שני תכנית חפורת הצ/238 (תיקון הצ/138, הצ/38, הצ/2, הצ/1/2)

המקום: המועצה המקומית פרדסיה

גוש 8002 בשלמותו

גוש 8003 חלקה 11, חלק מחלקות 9, 10, 14, 15, 6

גוש 8135 חלקה 8, חלק מחלקה 1

גוש 8143 חלק מחלקות 3, 4, 6, 7, 9, 13

מגיש התכנית: מ.ו. פרדסיה

יוזם התכנית: הועדה המקומית לתכנון ולבניה שרונים

מתכנן התכנית: מחלקה טכנית של הועדה

בעל הקרקע: חניהל חוקרעי ישראל ופרטיים

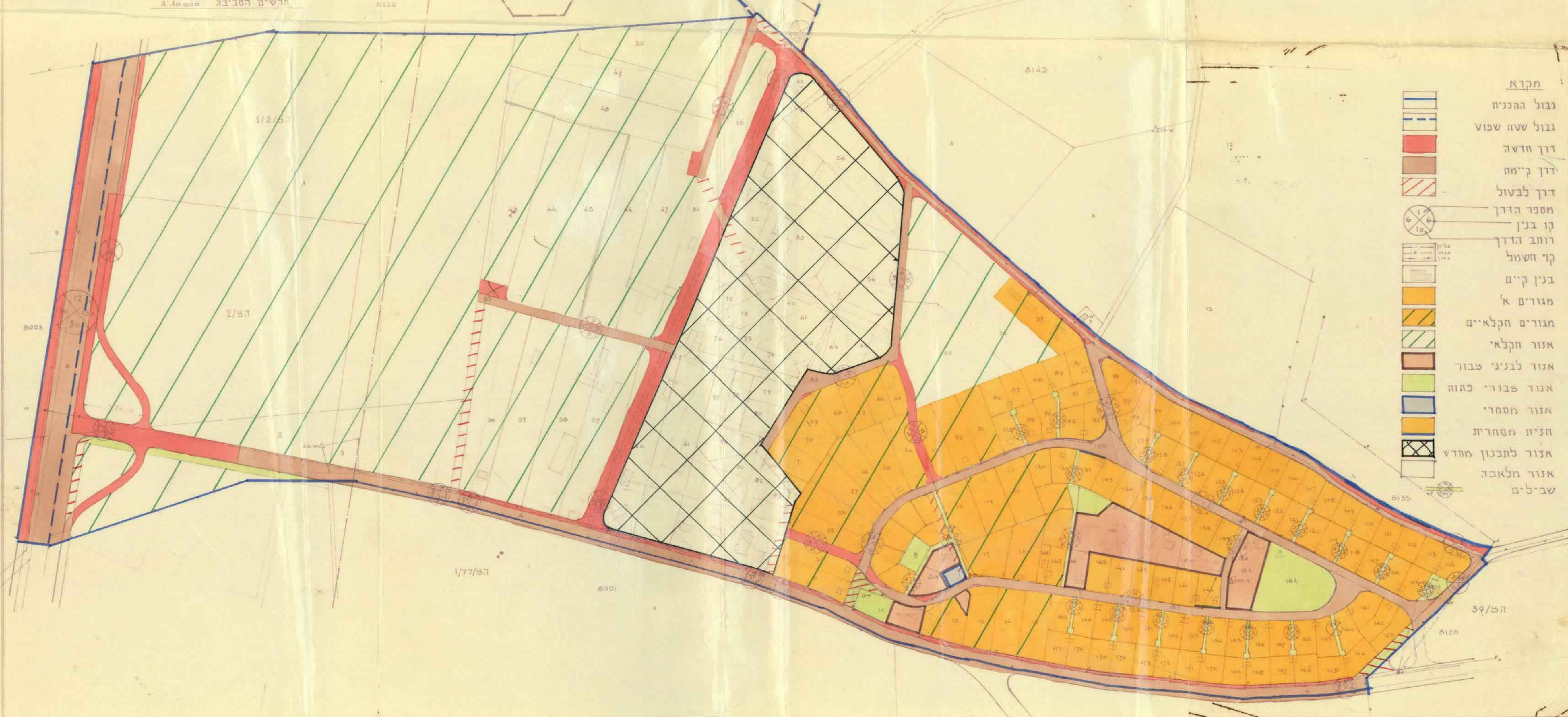
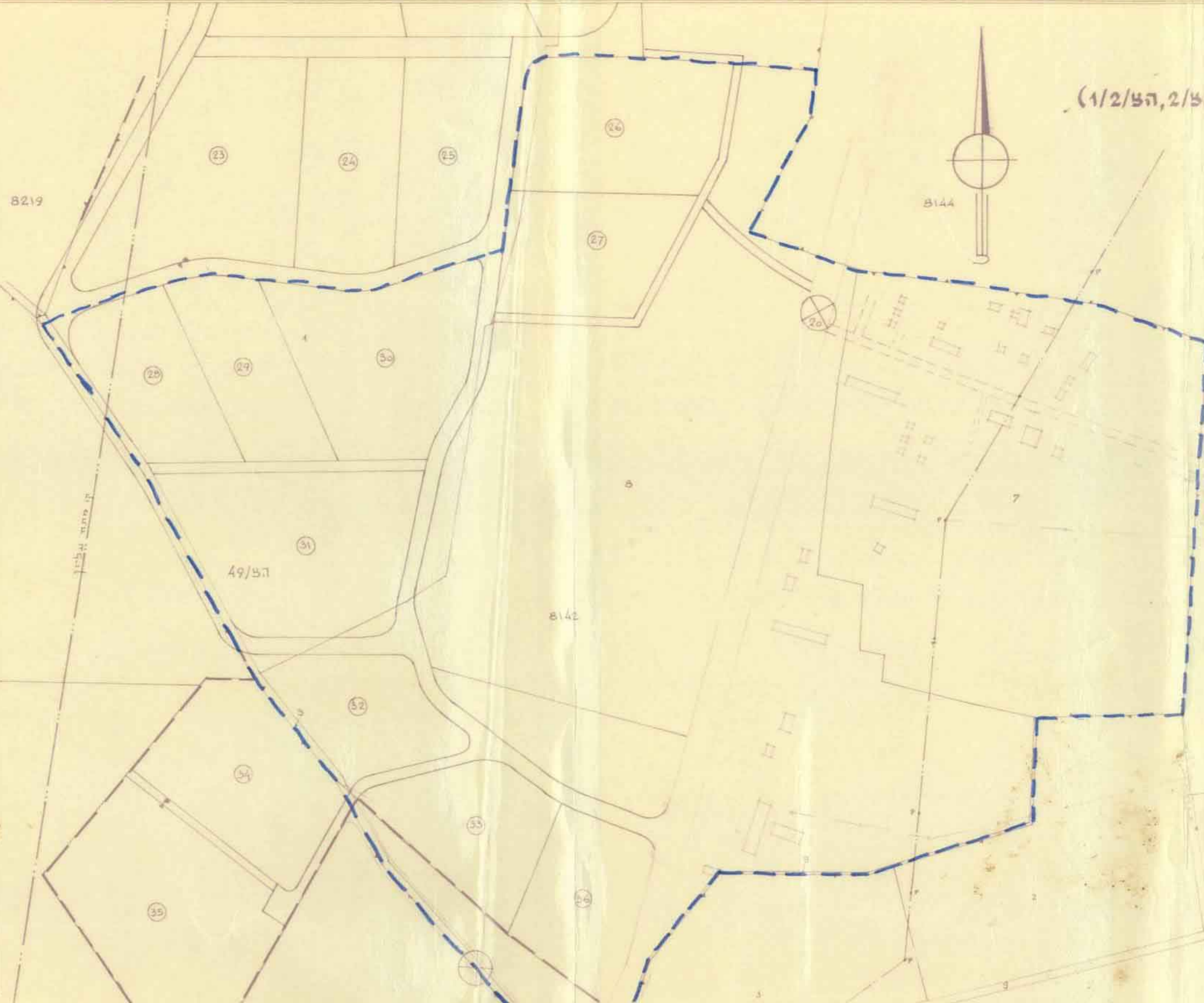
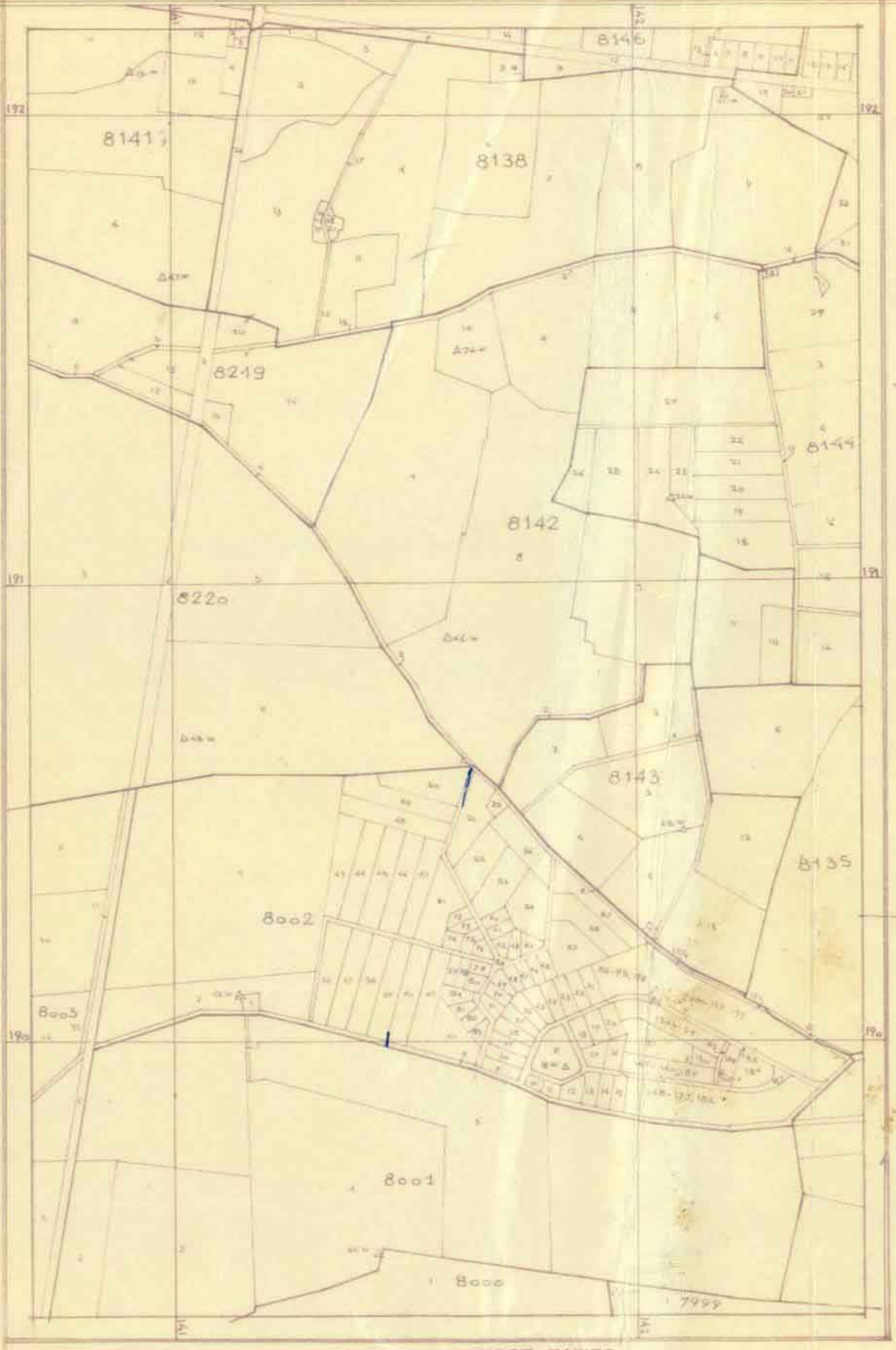
קני חדה: 1:2.500 - תאריך: דצמבר 1966

הח'מה: בעל הקרקע המגיש

חוק התכנון והבניה, תשכ"ה - 1965
ועדה מקומית לתכנון ולבניה שרונים
תקנון / תכנית מפורטת מס' הצ/238
הודעת כהנא לרשות משרד המושבות והקמת
בילדות פרדסיה מס' 138/66 מיום 24/1/67
בעתונות יומיים (1) המגיש מיום 24/1/67
(2) המגיש מיום 24/1/67
מקדש תועה

משרד הפנים
חוק התכנון והבניה, תשכ"ה - 1965
מחוז המרכז והבניה תשכ"ו-1965
מחוז המגיש
מרחב תכנון מקומי
התכנית המגיש
הח'מה: המגיש
מיום 24/1/67
החליטה לתת תוקף
לחברת המבניה לעיל
מנכ"ל משרד הפנים

חוק התכנון והבניה, תשכ"ה - 1965
ועדה מקומית לתכנון ולבניה שרונים
תכנית מפורטת מס' הצ/238
השבוט המגיש מיום 24/1/67
נרונה בישיבה מס' 5
החלטת הרעיה לועדה המחוזית לתכנון ולבניה
מחוז המרכז בהחלטת החפודה
מקדש תועה
ק.י.ת.



- מקרא**
- גבול התכנית
 - גבול שטח שפוע
 - דרך חדשה
 - דרך קיימת
 - דרך לבטול
 - מספר הדרך
 - קו בנין
 - רוחב הדרך
 - קו השמל
 - בנין קיים
 - מגורים א'
 - מגורים קלאיים
 - אזור תקלאי
 - אזור לבניני צבור
 - אזור צבורי כתוח
 - אזור מסחרי
 - חנית מסחרית
 - אזור לתכנון מחדש
 - אזור מלאכה
 - שבילים