

מרחב תכנון מקומי
תכנית מפורטת מס' 417(חש)

שני לתכנית מתאר מקומית חש/10/2
 לצרכי הסדר רשות
 מנהל מתקני ישראל
 הלשכה הראשית
 18-02-1987

מחוז: **המרכז**
 מועצה אזורית: **חוף השרון**
 מקום: **יקום והסביבה**
 בעד הקרקע: **מינהל מקרקעי ישראל**
 היום: **מינהל מקרקעי ישראל**
 גושים בשלמות: **7709-7704**
 חלקי גושים: **7712, 7710, 7703, 7701, 7687, 7685**
 שטח התכנית: **4146**
 קנה מדה: **1:10,000**

תוכנית מס' 417(חש) מורחבת לתוך תחום התכנון מס' 352 המפורטת בת"מ מס' 8.0.06 ענד' 352

טבלת אגודות

אגודה	שטח	אחוז
מגורים	3545	85.6%
חוליות	295	7.1%
מבני משק	76	1.8%
מעשה	41	1.0%
מתקני ביוב	7	0.2%
בית צימין	2	-
מבני פנאי	15	0.4%
מתקני מים	1	-
מבני תעבורה	38	0.9%
מבני תעבורה	20	0.5%
מבני תעבורה	8	0.2%
מבני תעבורה	39	2.3%
מבני תעבורה	4146	100%

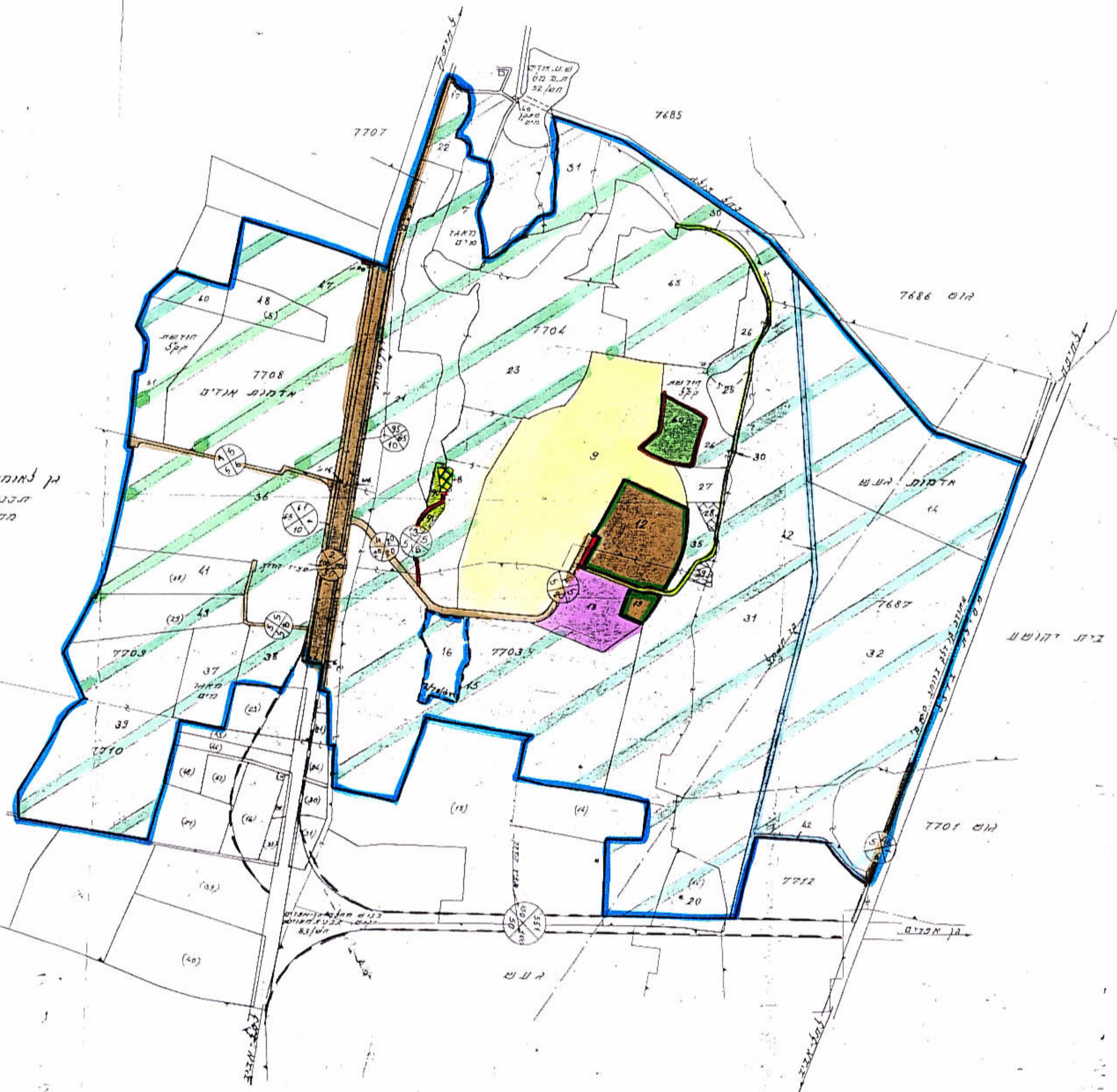
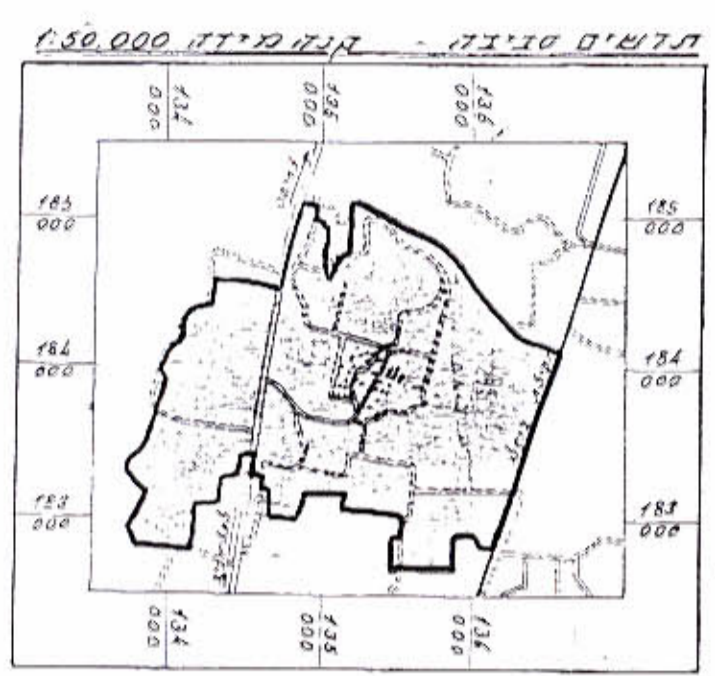
- מפת**
- גבול תכנית
 - ת.ב.ב. מאושרת
 - שטח מוניציפאלי
 - גוש רשום
 - חלקה מוצעת
 - אזור חלואי
 - מגורים
 - מבני משק
 - מעשה
 - אזור מסחרי
 - מועד חינוכי אזורי
 - מתקני ביוב
 - מבני תעבורה
 - בית עלמין
 - עתיקות
 - מנחת
 - נהר, נחל, אבד, תעלה, ביקור אזורי
 - מתקני מים
 - מבני תעבורה
 - קו חשמל
 - דלק
 - תחנת דלק
 - שטח עשב
 - מבנה, אזור כריה
 - דרך פומבה
 - דרך ישיבה או פאזרית
 - מסילת ברזל
 - חידות נושא
 - שטח
 - שטח חדר
 - קו גבול זניטלי
 - פאזר מנוו
 - זימין
 - מבני ציבור
 - פארק
 - צבירי פתוח

החלטות ואשורים

חוק התכנון והתבונה מס' 57-1965
 חוק המרחב המוניציפאלי מס' 57-1965
 חוק המרחב המוניציפאלי מס' 57-1965
 חוק המרחב המוניציפאלי מס' 57-1965
 חוק המרחב המוניציפאלי מס' 57-1965

תוכנית מס' 417(חש) מורחבת לתוך תחום התכנון מס' 352 המפורטת בת"מ מס' 8.0.06 ענד' 352

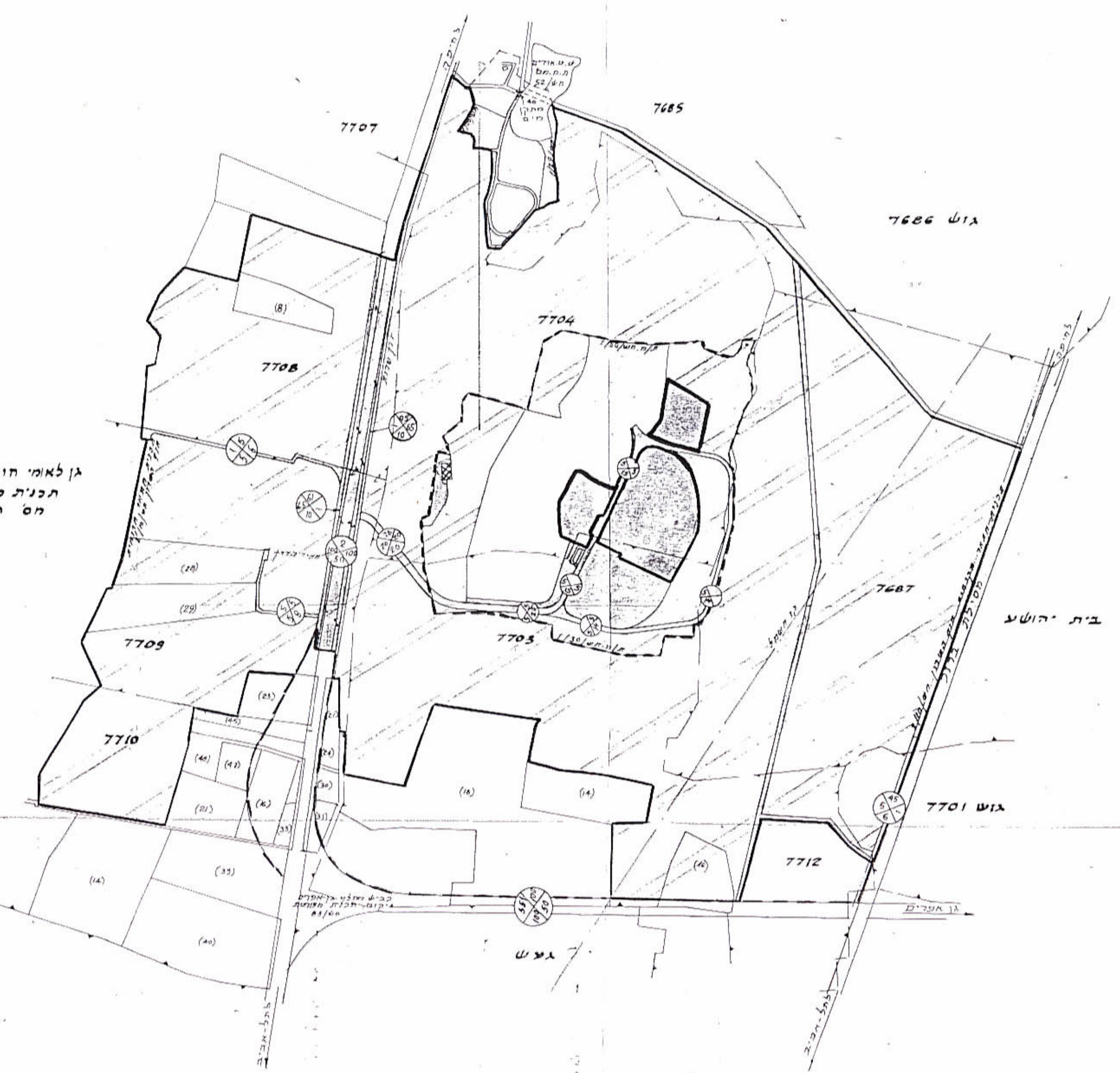
מצב מוצע



אזורי מים
 אזורי מים
 אזורי מים

השטח המוצע לתכנון
 1. מספר המגורים במסגרת תוכנית זו
 2. מספר המבנים במסגרת תוכנית זו
 3. מספר המבנים במסגרת תוכנית זו

מצב קיים



אזורי מים
 אזורי מים
 אזורי מים

