

מ"א 60/מנ"מ (32) חמ"ב 88/83

מרחב תכנון מקומי לזדים
תכנית מפורטת מס' מ"ש/מ"מ 60/65
לצרכי הסדר וישום

מחוז: המרכזי נפה: דרומה
מועצה אזורית: עמק לוד
מקום: מושב **החמד**
בעל התקופה: מדינת ישראל, ק"ל רשות ומתח"ע
היום: מינהל מקרקעי ישראל
גושים בשלמות:

חלקי גושים: 6054 - 6056, 6058 - 6221, 6219, 6218, 6067
שטח התכנית: 1826 דונם
קנה מדה: 1:10.000
תאריך: 17.11.1987
מס' תכנית: 60/מנ"מ (32)
מס' חמ"ב: 88/83

טבלת אזורים

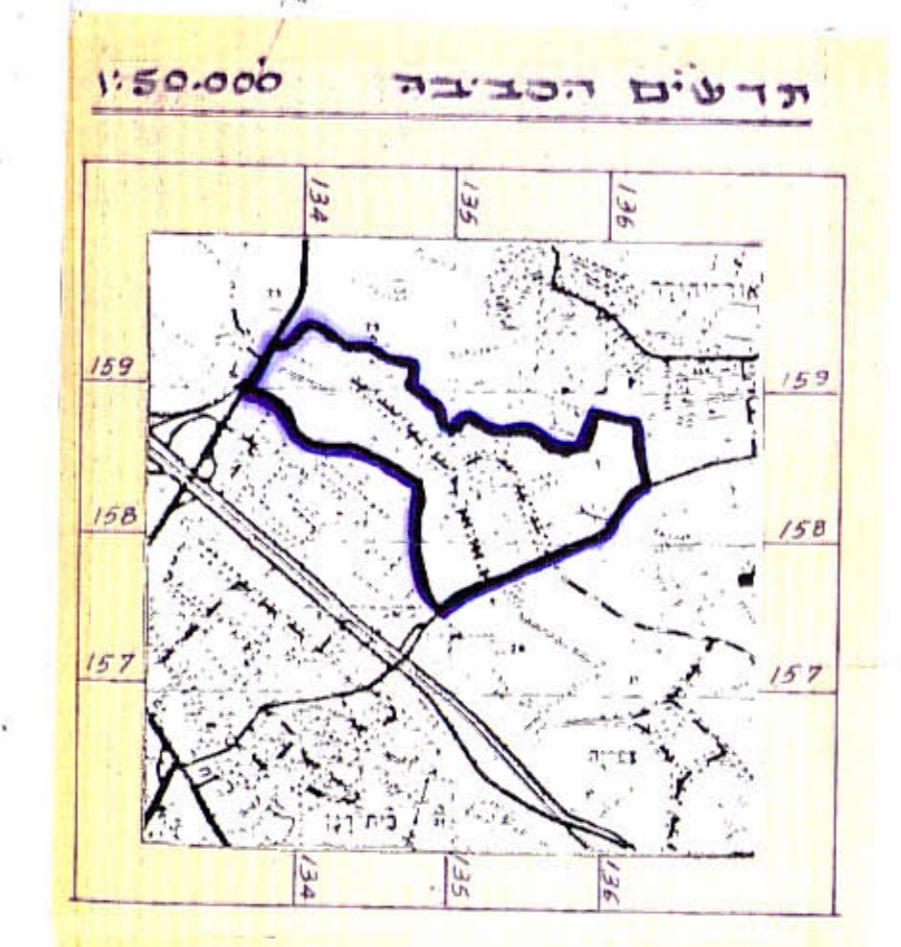
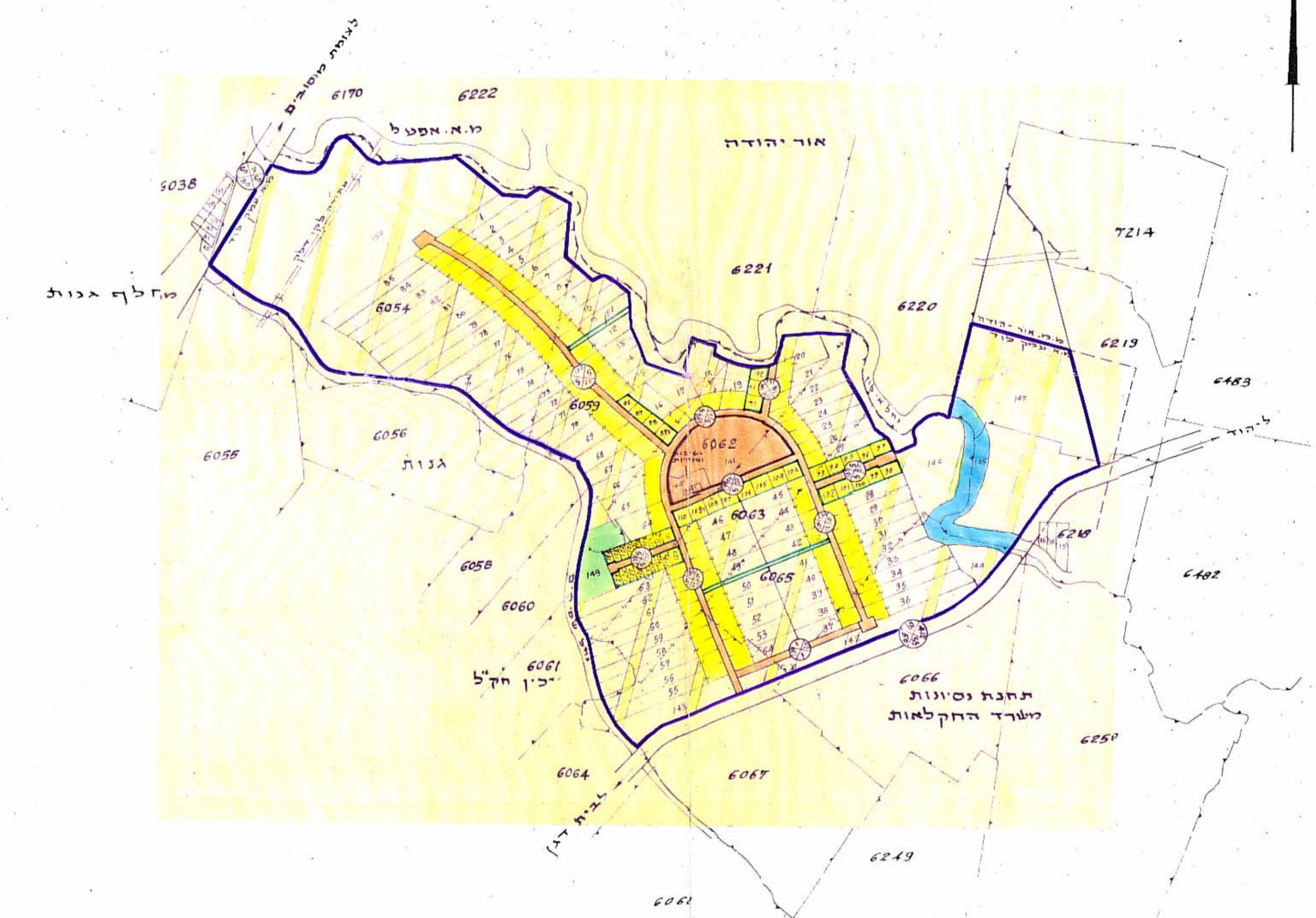
אזור	שטח בדינמים	%
הקל"מ	1286	70.4
מגורים	255	14.0
מבני מסחר	72	3.9
מבני תעשייה	25	1.4
מבני ציבור	54	3.0
מבני משרד	6	0.3
מבני מוסדות	75	4.1
מבני גנים	53	2.9
סה"כ	1826	100%

חוק התכנון והבנייה תש"ח - 1965
 הועדה המחוזית לתכנון ולבנייה תכננה את תוכנית זו וישום תוכנית זו יבוצע בהתאם לתוכנית זו.
תאריך תכנון מקומי: 17.11.1987
מס' תכנית: 60/מנ"מ (32)
מס' חמ"ב: 88/83
מס' תכנית: 60/מנ"מ (32)
מס' חמ"ב: 88/83
מס' תכנית: 60/מנ"מ (32)
מס' חמ"ב: 88/83

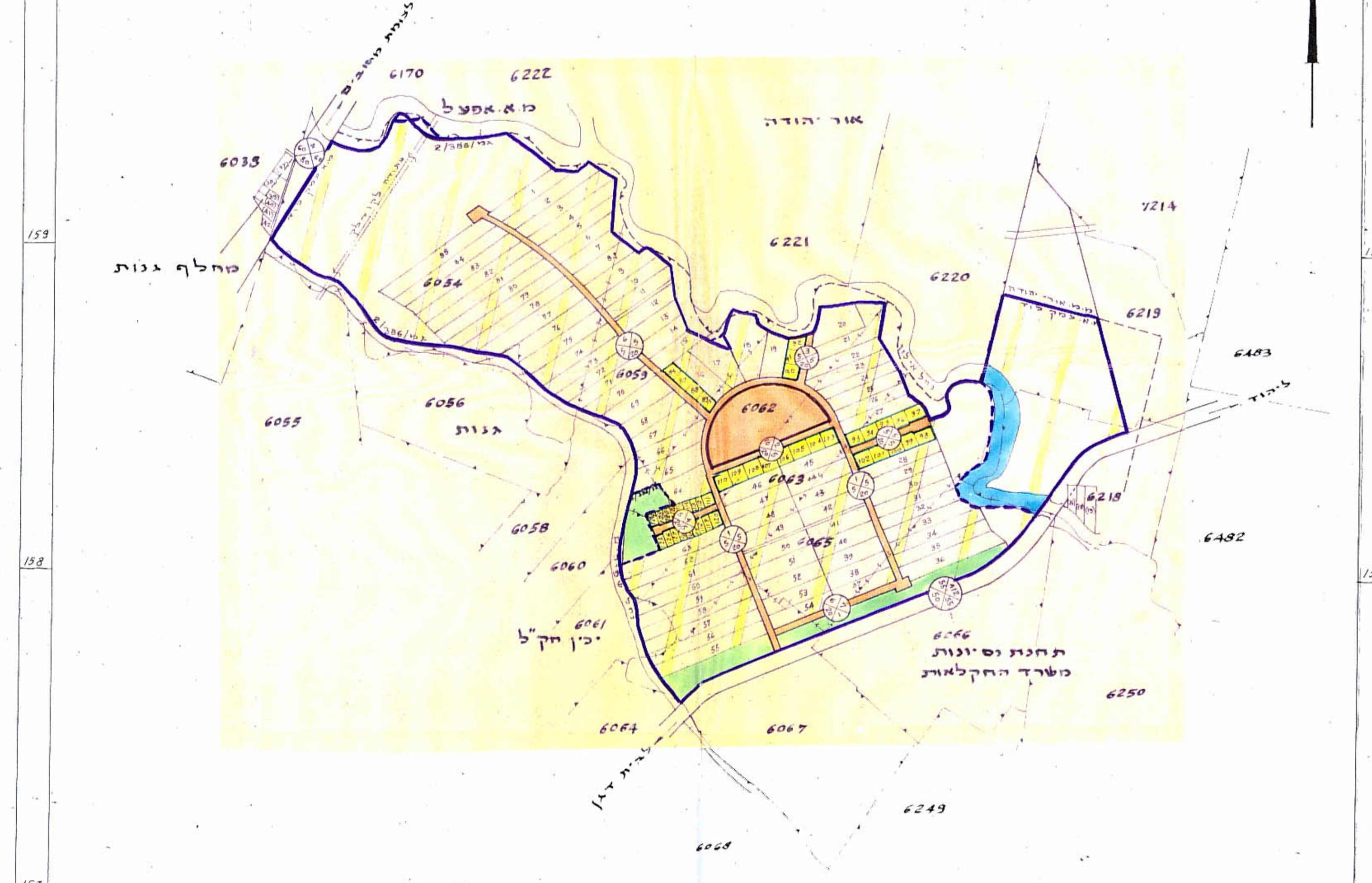
חוק התכנון והבנייה תש"ח - 1965
 הועדה המחוזית לתכנון ולבנייה תכננה את תוכנית זו וישום תוכנית זו יבוצע בהתאם לתוכנית זו.
תאריך תכנון מקומי: 17.11.1987
מס' תכנית: 60/מנ"מ (32)
מס' חמ"ב: 88/83
מס' תכנית: 60/מנ"מ (32)
מס' חמ"ב: 88/83

בט"מ מ"מ/מ"מ
ב"מ/מ"מ
מ"מ/מ"מ
מ"מ/מ"מ

מצב מוצע



מצב קיים



מס' תכנית: 60/מנ"מ (32)
מס' חמ"ב: 88/83
מס' תכנית: 60/מנ"מ (32)
מס' חמ"ב: 88/83