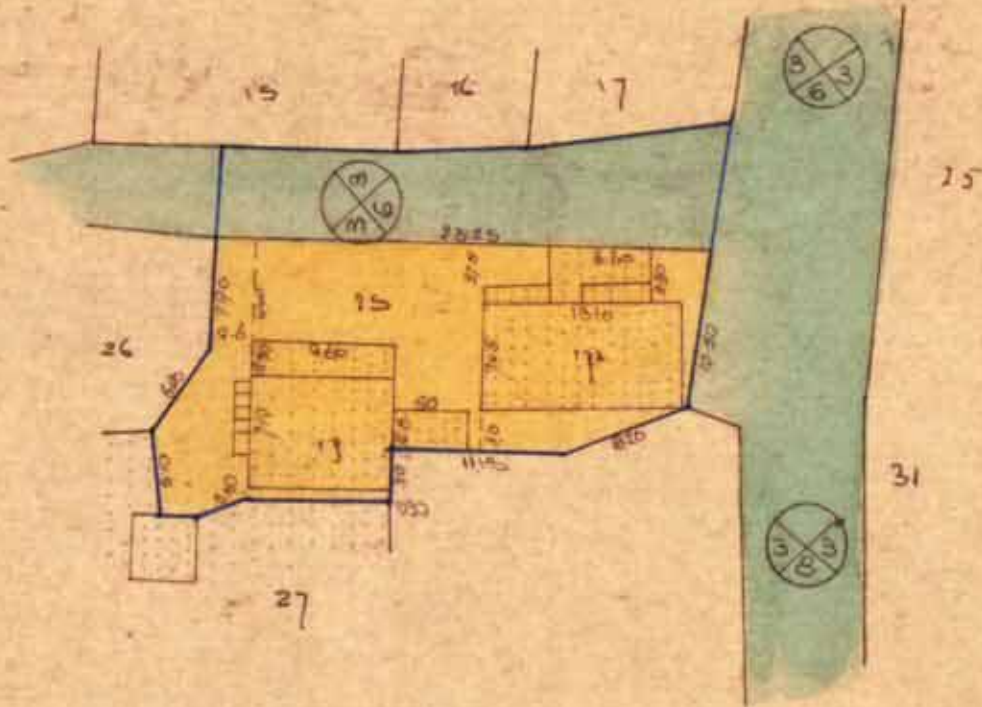


8862

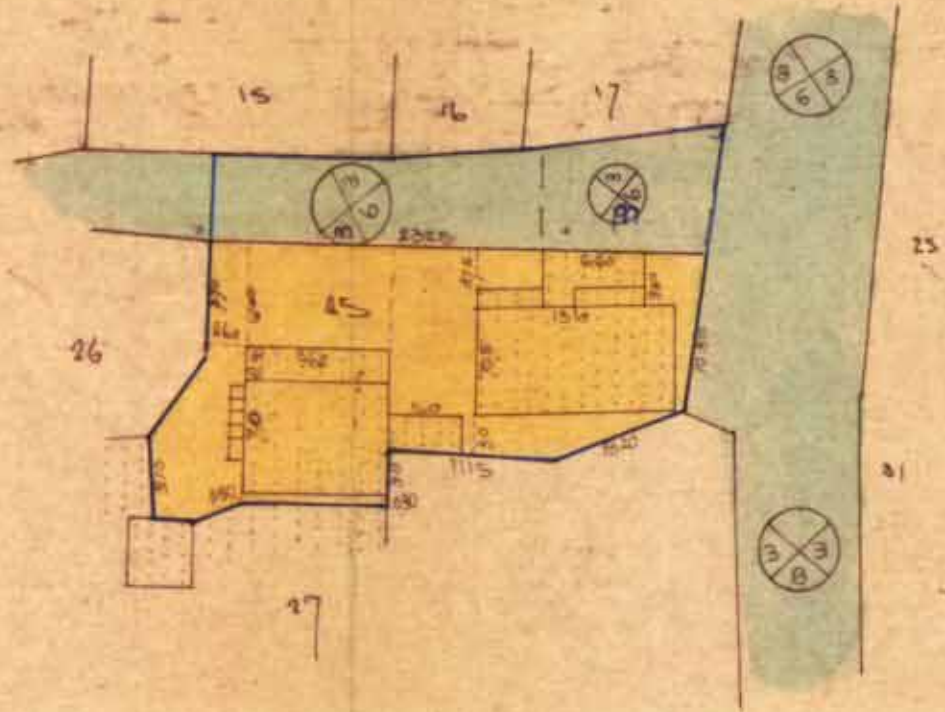
31.10.72

מרחב יזכרון מקומי "המרכז"

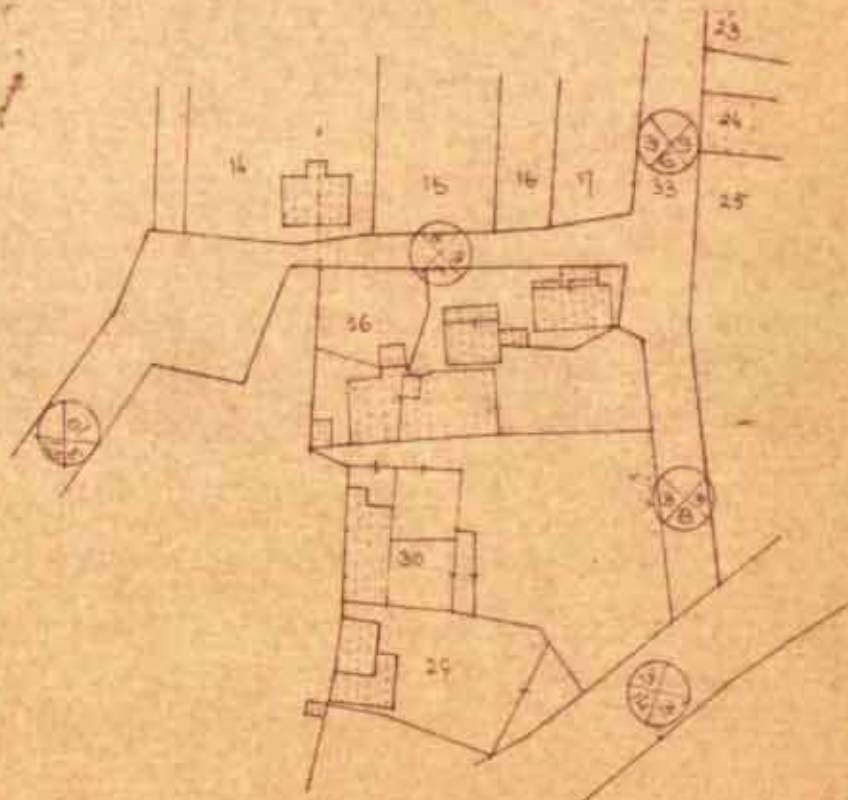
יזכרון מקומי מס' / 1269



מצב קיים לפי מס' 1702 / 1:500



מצב קובץ 1:500



פרטים הסביבה 1:250

מקום : 8862  
 זוש : 25  
 חלקה : 25

היוזם (הבעלים) : אסמעייל + מאמד בן-  
 מאמד פדפוד  
 המדבר : גבילי ע. אלוטע

חוק התכנון והבניה העמית-1965  
 הועדה המחוזית לבניה ולתכנון עיר  
 ת.ת.ת.ת.  
 תוכנית מס' / 1269 הוסלצה  
 להפקת תשרי מס' 62/3  
 בת"מ 24.4.72  
 של"ט

מקרא :  
 גבול יזכרון  
 אזור מגורים ג'  
 שביל  
 דרך

מספר תכנית : 1269/1  
 מספר חלקה : 62/3  
 תאריך : 25.7.72