

# אזור תכנון עיר גלילי - מחוז המרכז לתכנית בנין ערים מפורטת מס' 6/463/גד שנו: לת/מ 5/463

בעל הקרקע: קרן קיימת לישראל ואחרים  
היוגם: מועצה מקומית גדרה  
המתכנן: אדריכל א. יסקי

נפת: דרובנות  
מועצה מקומית: גדרה  
גוש: 4585  
חלקות: 40-36

שטח התכנית: 71,000

חלקי מחלקות: 35, 34, 28, 41, 19, 18, 16, 15, 14, 13, 12, 11, 10, 9, 8, 7, 6, 5, 4, 3, 2, 1

חתימת בעל הקרקע:  
חתימת היוגם:  
חתימת המתכנן:  
תאריך: 31.1.69



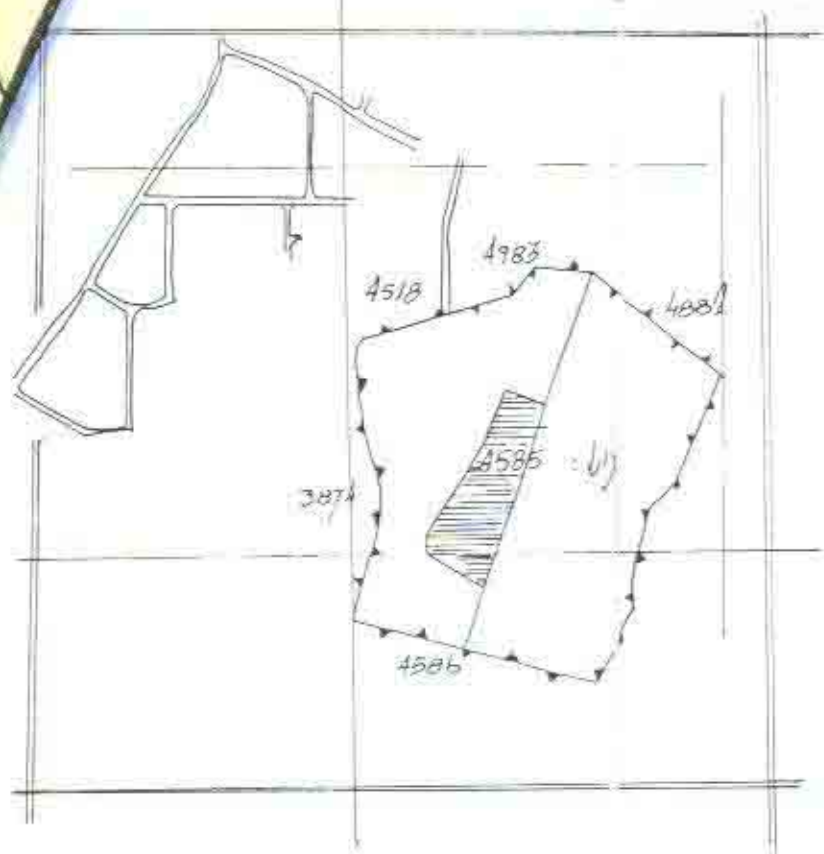
ק.צ. 1:500

### מקרא

- גבול התכנית
- אזור נופש ומוסדות בריאות
- דרך קיימת
- דרך חדשה
- דרך לביטול
- מספר חקקה
- מספר מקדש
- מספר דרך
- קו בנין
- יחיד כביש

5379

תרשים הסביבה ק"מ 1:5000



תוכן התוכנית נבדק על ידי...  
מס' 6/463/גד  
תאריך: 31.1.69

נאדם-יחול ומדע מקדקטן ונכסם בנימ  
איכות אישור  
אושרה לתוקף ע"י ועדה  
מס' 6  
חתימה

טבלת שטחים

האזור	מקדש	שטח ד'
נופל ומוסדות בריאות	7	68,200
זרבים		2,800
סה"כ		71,000

מס' 6/463/גד  
תאריך: 31.1.69

המועצה המקומית גדרה  
ע"י משרד המושבה והקנדה להשגות  
אשרה לתוקף ע"י ועדה  
מס' 25277  
תאריך: 31.1.69