

מרחב תכנון מקומי רחובות

תשריט מצורף לתכנית מס' רח/400/33

מס' תכנון: 33/400/33
 תאריך: 11.11.2008
 חתימת התכנן: [חתימה]
 חתימת המפקח: [חתימה]

מסמך ב'

- מחוז : המרכז
- נפה : רחובות
- עיר : רחובות
- גוש : 3700
- חלקות : 152, 98
- חוקים : רחובות, רח' גורודצקי פינת רח' חיש
- בעלי הקרקע : שונים
- היום ומגיש התכנית : הועדה המקומית לתכנון ולבניה רחובות
- עורך התכנית : י. פינצי - ש. דוה, אדריכלים ומתכנני ערים בוג"מ
- שטח התכנית : 1.506 דונם
- קנה מידה : 1:500



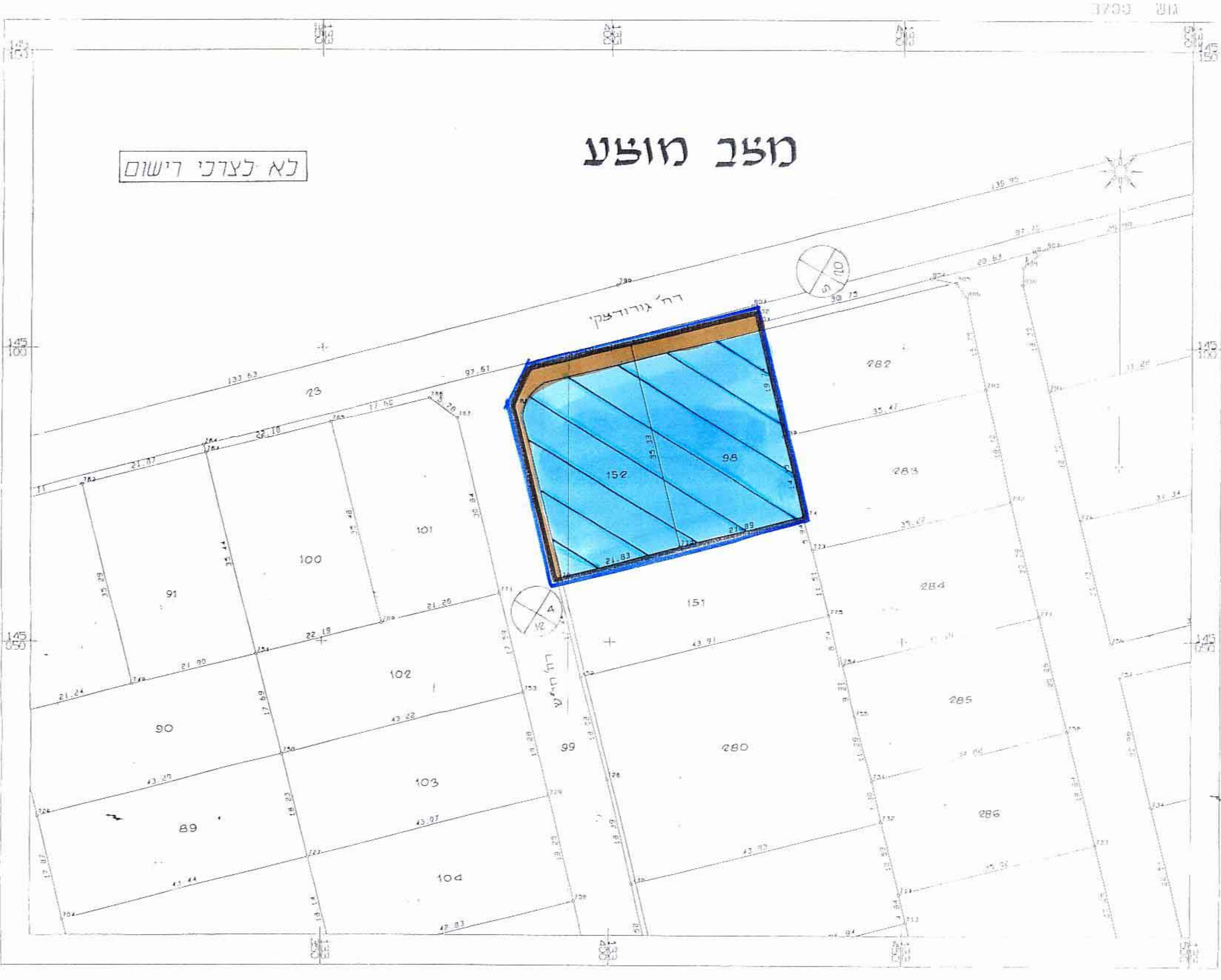
שטח 37000 יבטג בד'יטפיה מספוט של הרבנז כמפ'י ישראיל
 בקמ' 2500, הרחוטם מחושב'ם בככד ולא סמ'יות ערה
 קנה מידה 1:500
 סכנולונית ותיי' ו'י'ם
 רצ'ת'גו י'ו'ו'י'ם

טבלת ריבוע שטחים

היעוד	מצב קיים		מצב מוצע	
	כ"מ	תשכ"ח %	כ"מ	תשכ"ח %
מגורים	1366	90.70	1366	90.70
דרכים	140	9.30	140	9.30
סה"כ	1506	100%	1506	100%

מקרא

[Symbol]	גבול התכלית
[Symbol]	גבול גוש
[Symbol]	גבול חלקה קיימת ומט'
[Symbol]	גבול חלקה קיימת לביטול
[Symbol]	גבול מגדש חדש ומט'
[Symbol]	דרך קיימת או מאושרת
[Symbol]	דרך מוצעת
[Symbol]	דרך לביטול
[Symbol]	דרך משולבת קיימת / מוצעת
[Symbol]	חניה קיימת / מוצעת
[Symbol]	בנין קיים / להריסה
[Symbol]	מספר חדרך
[Symbol]	קו בנין
[Symbol]	רחוב וחדרך
[Symbol]	איור מגורים ב'
[Symbol]	איור מגורים ב' מיוחד



שטח 37000 יבטג בד'יטפיה מספוט של הרבנז כמפ'י ישראיל
 בקמ' 2500, הרחוטם מחושב'ם בככד ולא סמ'יות ערה
 קנה מידה 1:500
 סכנולונית ותיי' ו'י'ם
 רצ'ת'גו י'ו'ו'י'ם

תאריך	הועמת הועדה המקומית	חתימת הועדה המחוזית
2.1.90	לדיון בוועדה המקומית	
26.3.90	לחות תוקף	
חתימת עורך התכנית		