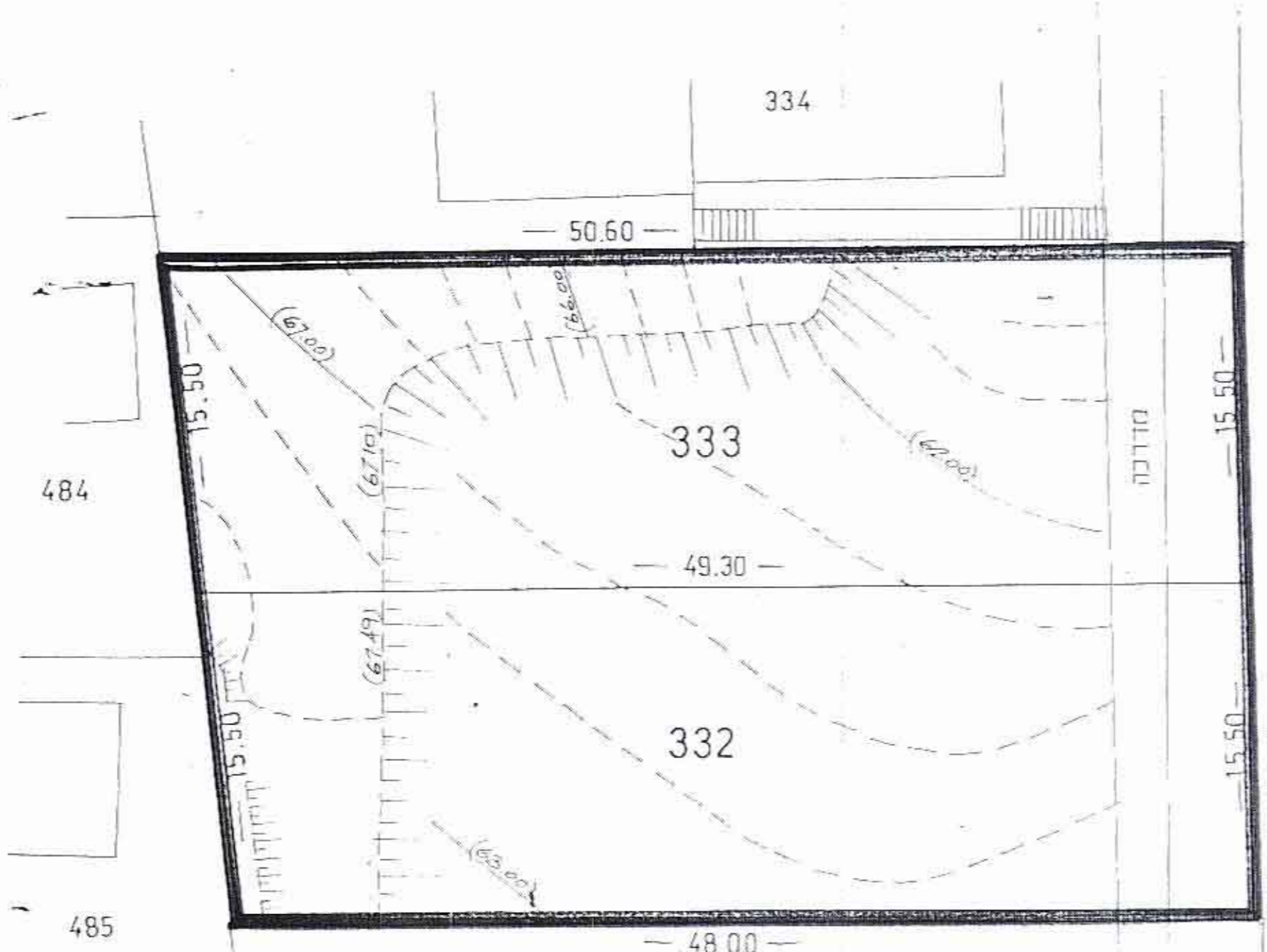
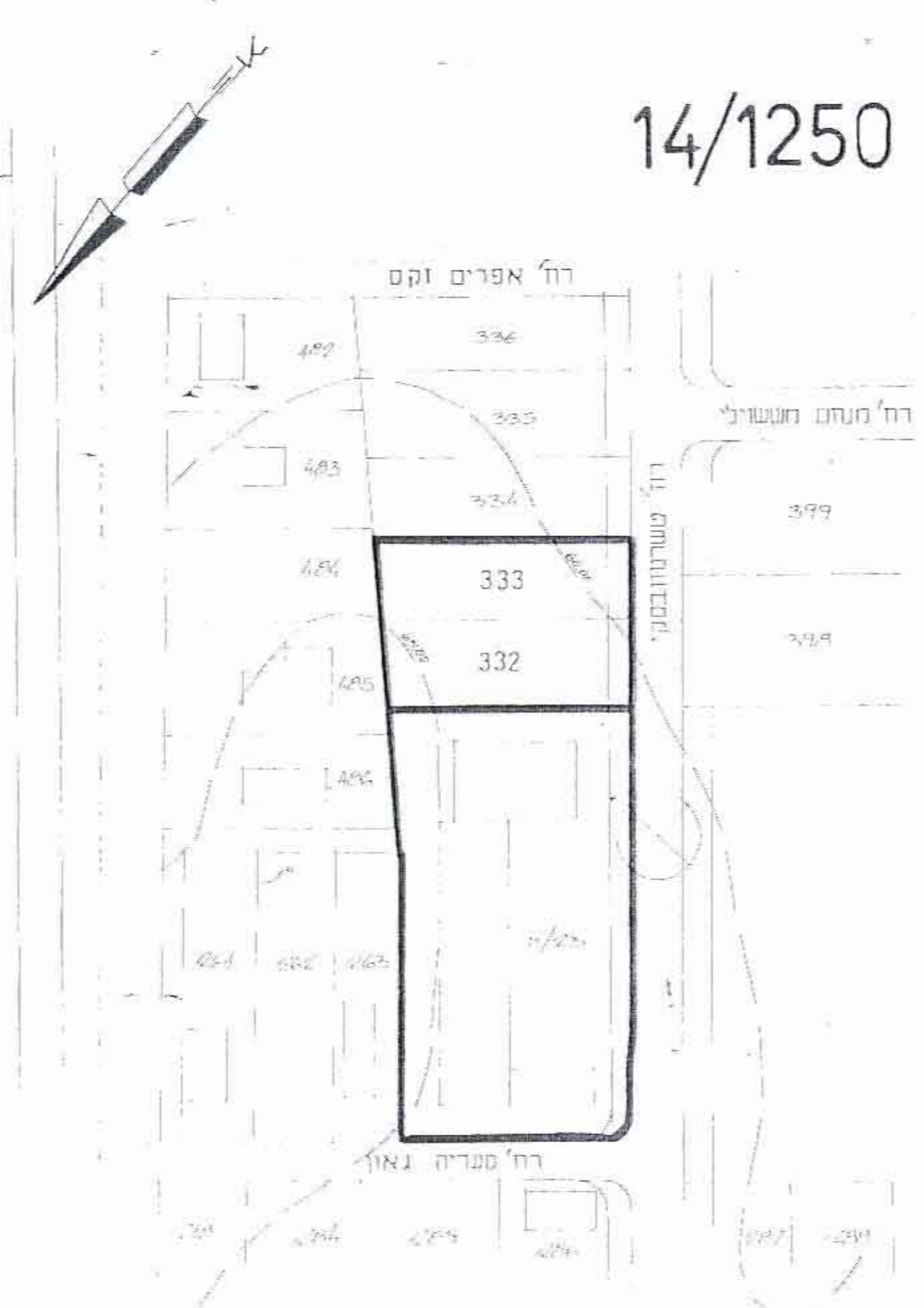


# מחוז המרכז מרחב תכנון מקומי רחובות תכנית בנין ערים מפורטת רח/ 14/1250



תרשים מגרש - מצב קיים 1:250



תרשים סביבה 1:1000

מחוז המרכז  
נפה  
עיר  
גוש  
חלקות  
שטח התוכנית  
בעל הקרקע  
יוזם התוכנית  
עורך התוכנית  
קנ"ח

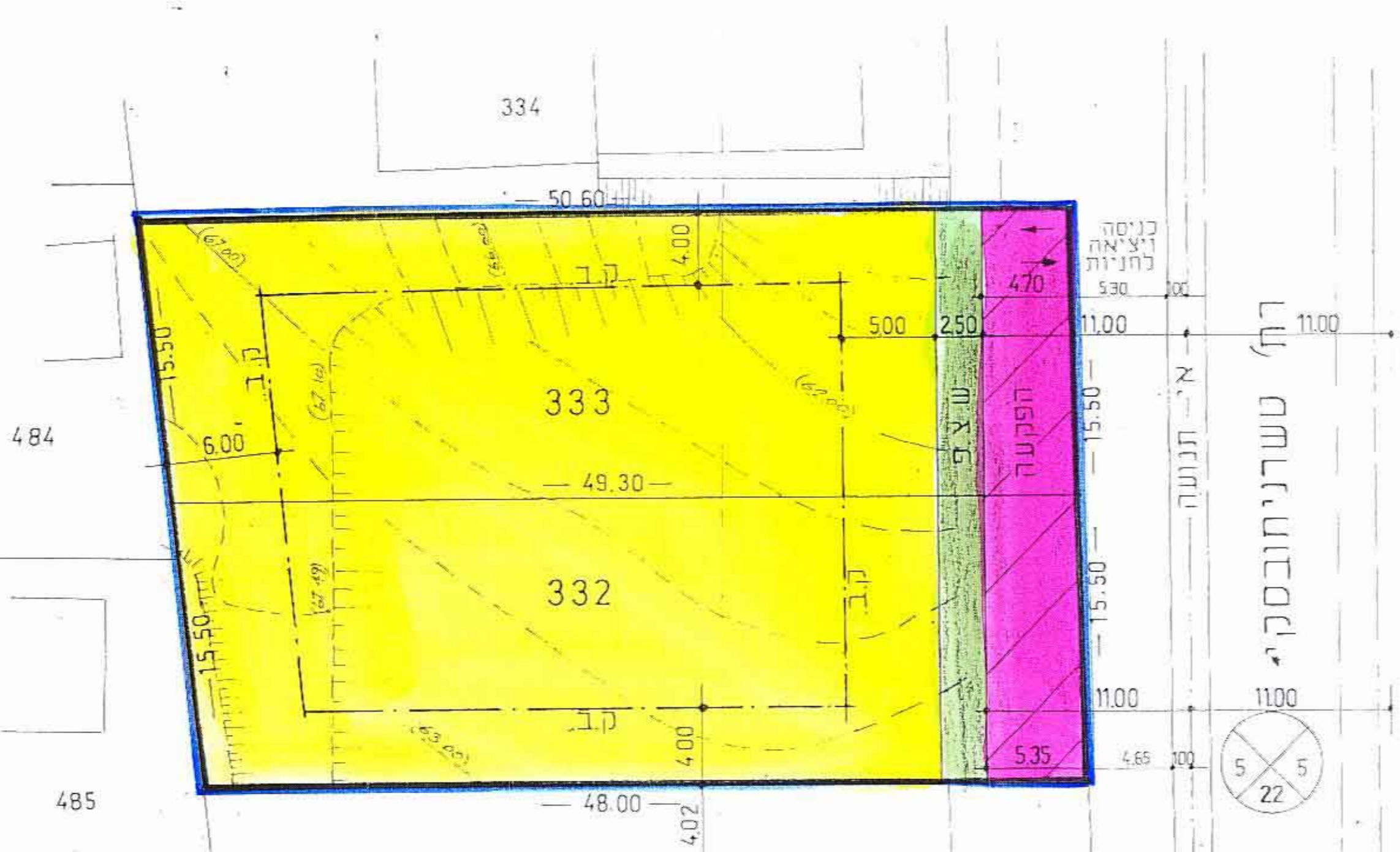
מחוז המרכז  
נפה  
עיר  
גוש  
חלקות  
שטח התוכנית  
בעל הקרקע  
יוזם התוכנית  
עורך התוכנית  
קנ"ח

מס' תכנון: 14/1250  
מס' ת.ת.ב.ע.: 333, 332  
שטח התוכנית: 753 מ"ר, 773 מ"ר, סה"כ: 1526 מ"ר  
בעל הקרקע: שמולביץ - זייסמן  
יוזם התוכנית: הועדה המקומית לתכנון ובניה רחובות  
עורך התוכנית: "רתם" אדריכלות והנדסה  
רח' פינס 10 רחובות  
טל: 08-455348  
קנ"ח: 1:250

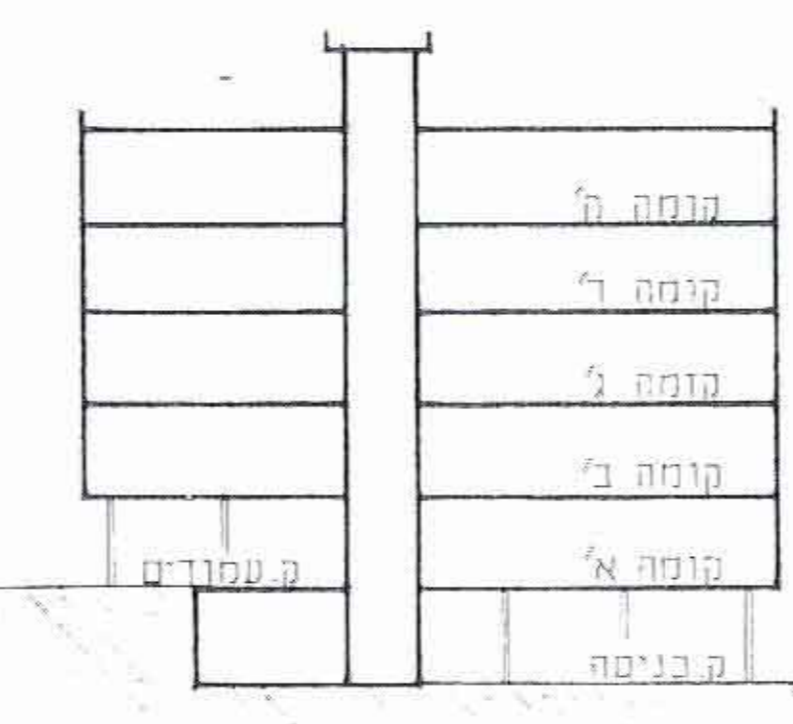
### מקרא

חלקות	מגורים	הפקעות	ש.צ.פ.	סה"כ
332 333	1294.00 מ"ר	155.00 מ"ר	77.00 מ"ר	1526.00 מ"ר

- גבול התוכנית
- מצב קיים R-6
- אזור מגורים ג'
- הפקעה
- ש.ציבורי פתוח



תרשים מגרש - מצב מוצע 1:250



חתך טכנולוגי 1:250

חתימת בעל הקרקע  
חתימת היוזם  
חתימת עורך התוכנית  
תאריך

22.2.90