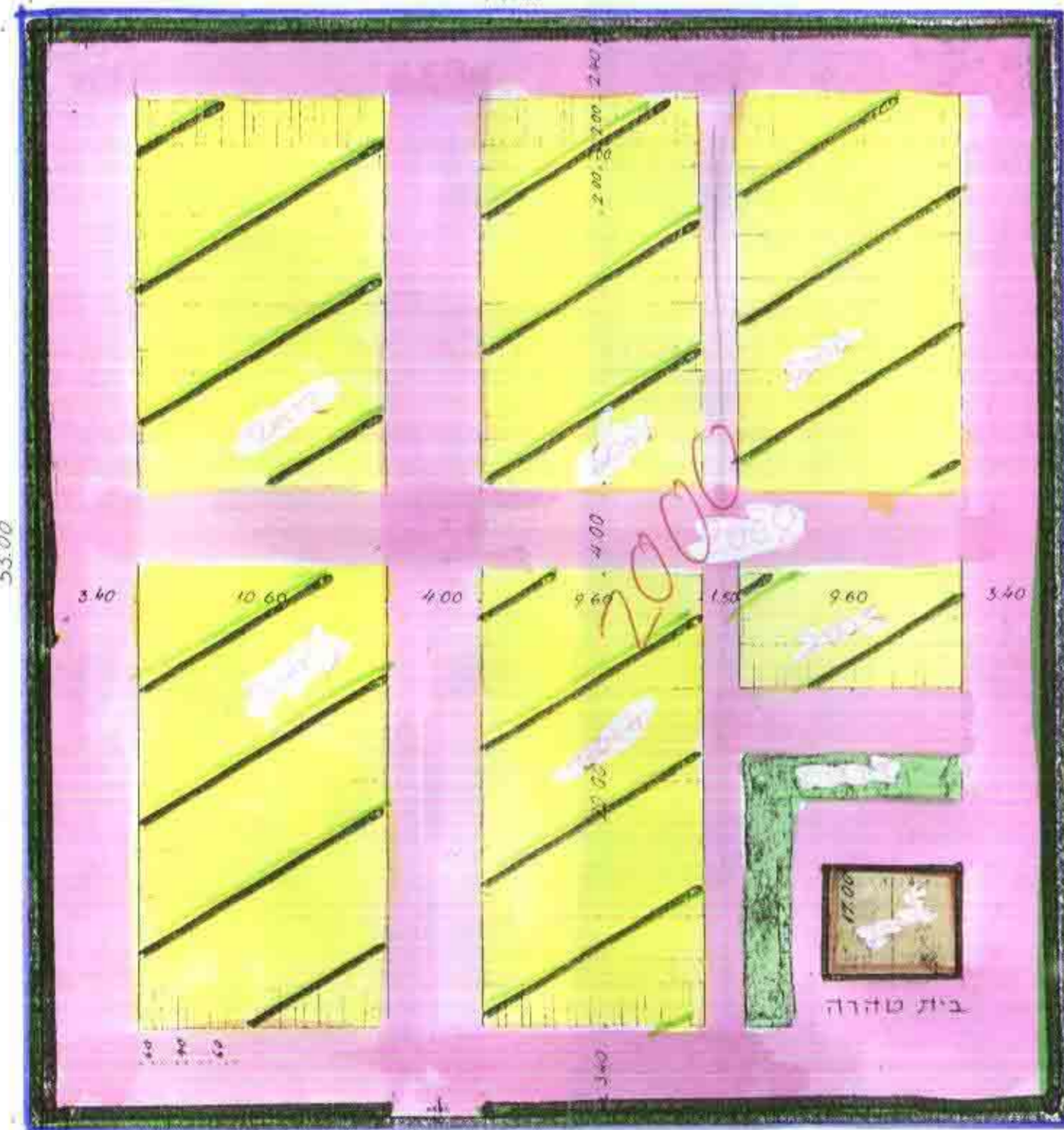


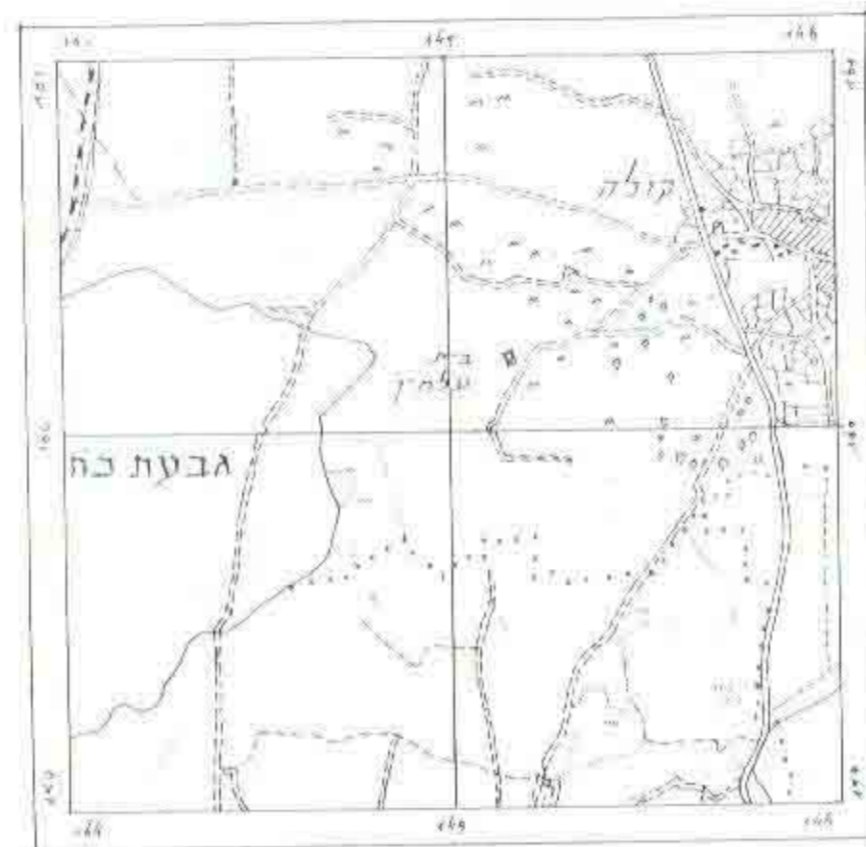
תכנית בית עלמין

קנה-מדה 1:250

גבעת כח



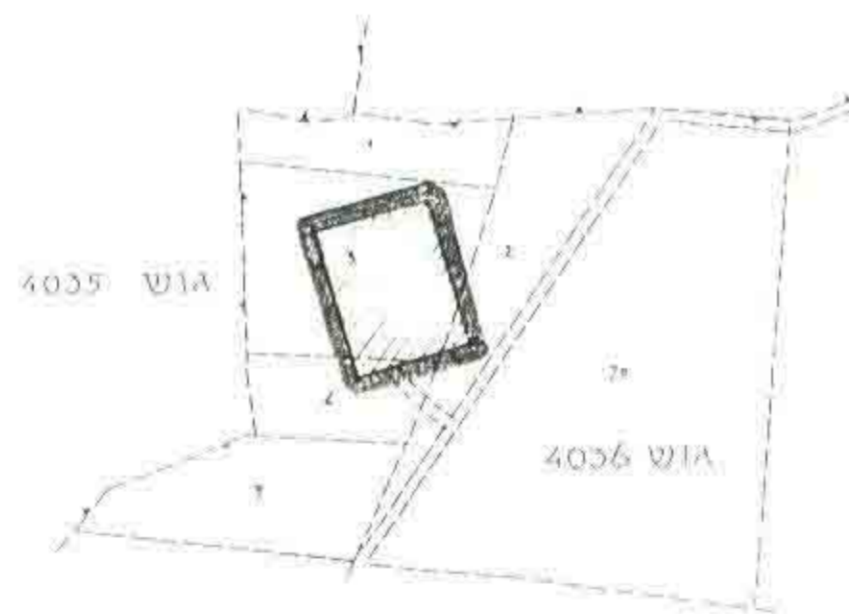
תרשים הסביבה 1:20.000



גבעת כח

בית עלמין

1:2500



מחוז: המרכז
מרחב תכנון גליל גלילי
הנפה: דמלה ס"א

תכנית בנין ערים מפורטת לבית עלמין מס' 602/א

בכפר: גבעת כח

גוש	חלקה	קטעי חלקות
4036		2, 3, 4,

גאודע-ניחול ומדע מקרקעין ונכסים בע"מ

אימות אישור

אושרה לתוקף ע"י ועדה

שם

חתימה

שטח בית העלמין 2,33 דונם

טבלת שטחים

שמוש	שטח %	שטח מ ²
קבורה	46	1070
דרכים	44	1020
ירק	9	200
בית טהרה	1	40
ס"ה	100	2330

שטח קבורה

גבול התכנית

דרכים

בנינים

ירק

המבצע:

המתכנן:

בעל הקרקע:

תאריך:

28.4.1958
18.12.57

משרד המבחן
משרד המבחן
משרד המבחן