

מרחב תכנון לקומי דחובות
 ת.ב.צ.ח. דח/ 750 א/ 36
 שינוי לדח/ 750 א/

מחוז: 3 הלרכב
 נפה: דחובות
 עיר: דחובות
 גוש: 3702
 חלקה: 232
 שטח: 0.755 דונם

הי"ם: הועדה המקומית לתכנון ובינה דחובות
 בעל הקרקע: אב"ח חירי-נדית בע"מ [יוצק כהן]
 המתכנן: אד"ר נעמי בידרמן

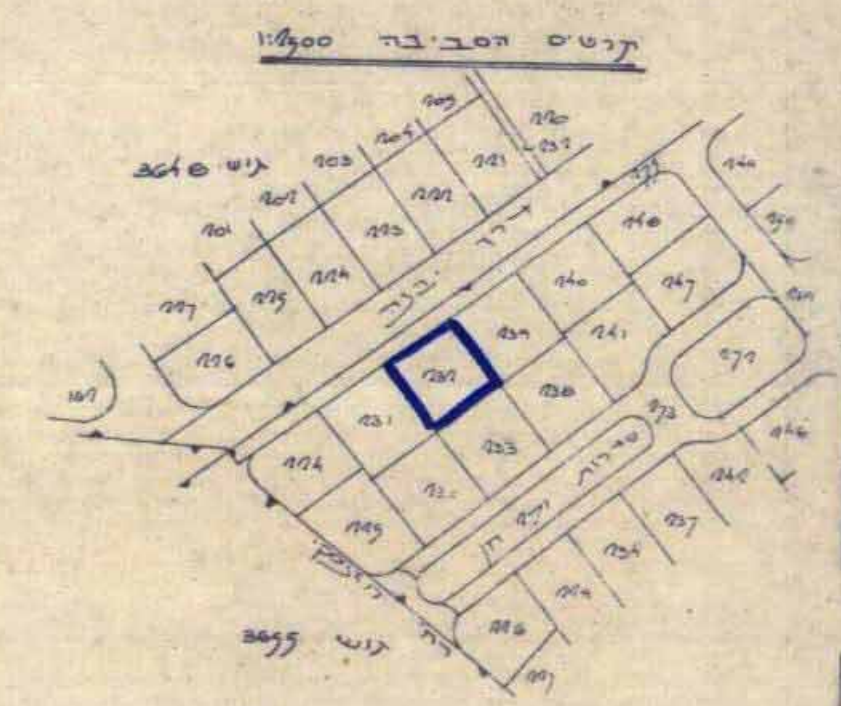
לקרא:
 גבול התכנית
 גבול החלקה
 קו בנין
 קו עיבה
 הפקעה לדרכ
 דרך
 איזור מגורים ב
 שטח שלבני ציבור
 סל"ד דרך
 קו בנין
 קו מב' הדרך

חתימות:
 הי"ם:
 בעל הקרקע:

תאריך: 18/3/93
 נבדק וניתן להפקיד / נאשר
 החלטת הוועדה המחוזית / משנה מינה
 מינהל המרחב

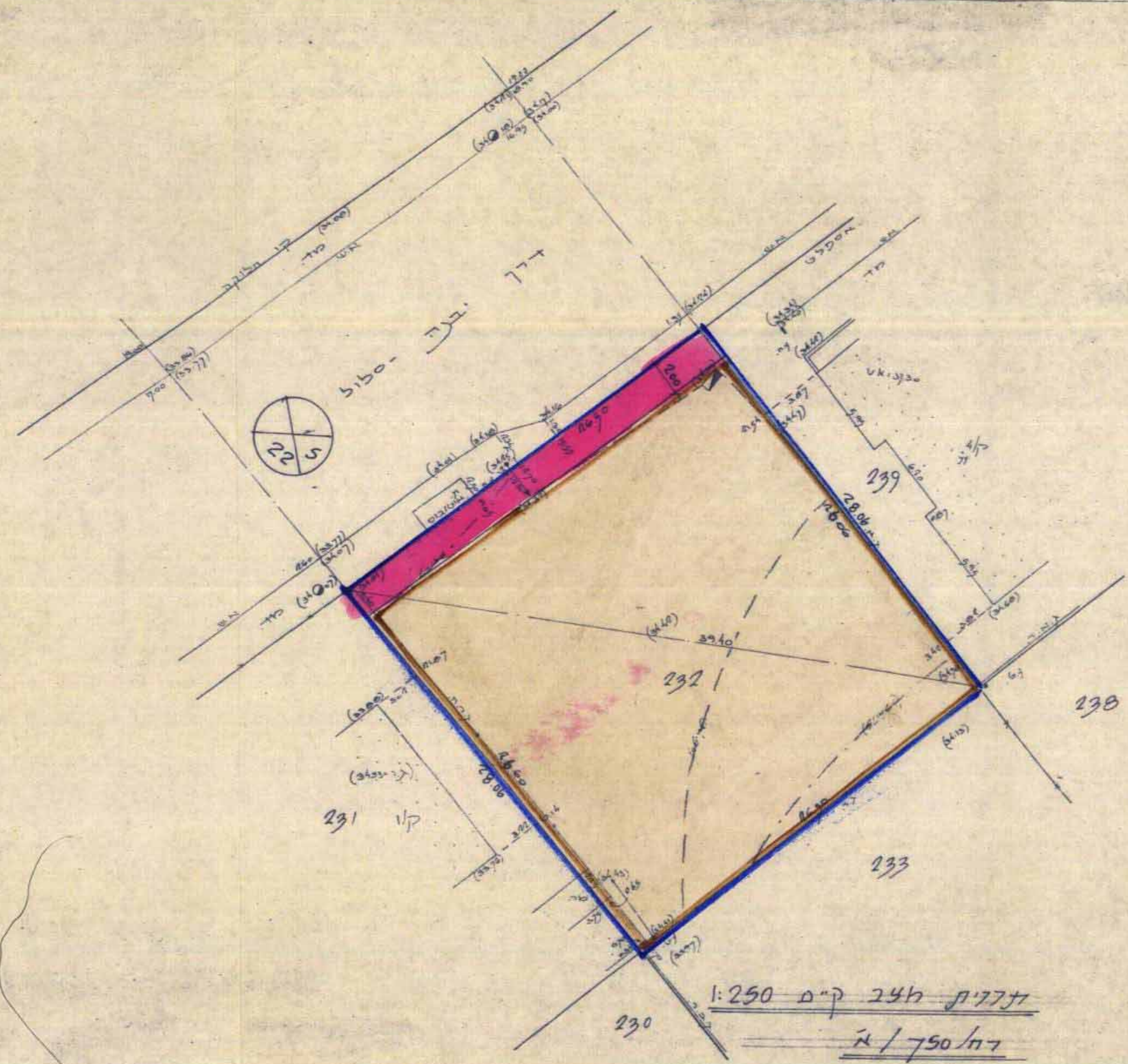
חוק התכנון והבניה תשס"ח - 1965
 הוועדה המקומית לתכנון ולבניה
 דחובות
 יו"ר: אב"ח חירי-נדית
 סג"ר: נעמי בידרמן
 יו"ר: אב"ח חירי-נדית
 סג"ר: נעמי בידרמן

משרד הנדסה מרחב המרכז
 חוק התכנון והבניה תשס"ח - 1965
 אישור תכנית מס. 36/א/750
 הנדסאי: נעמי בידרמן
 יו"ר הוועדה המחוזית

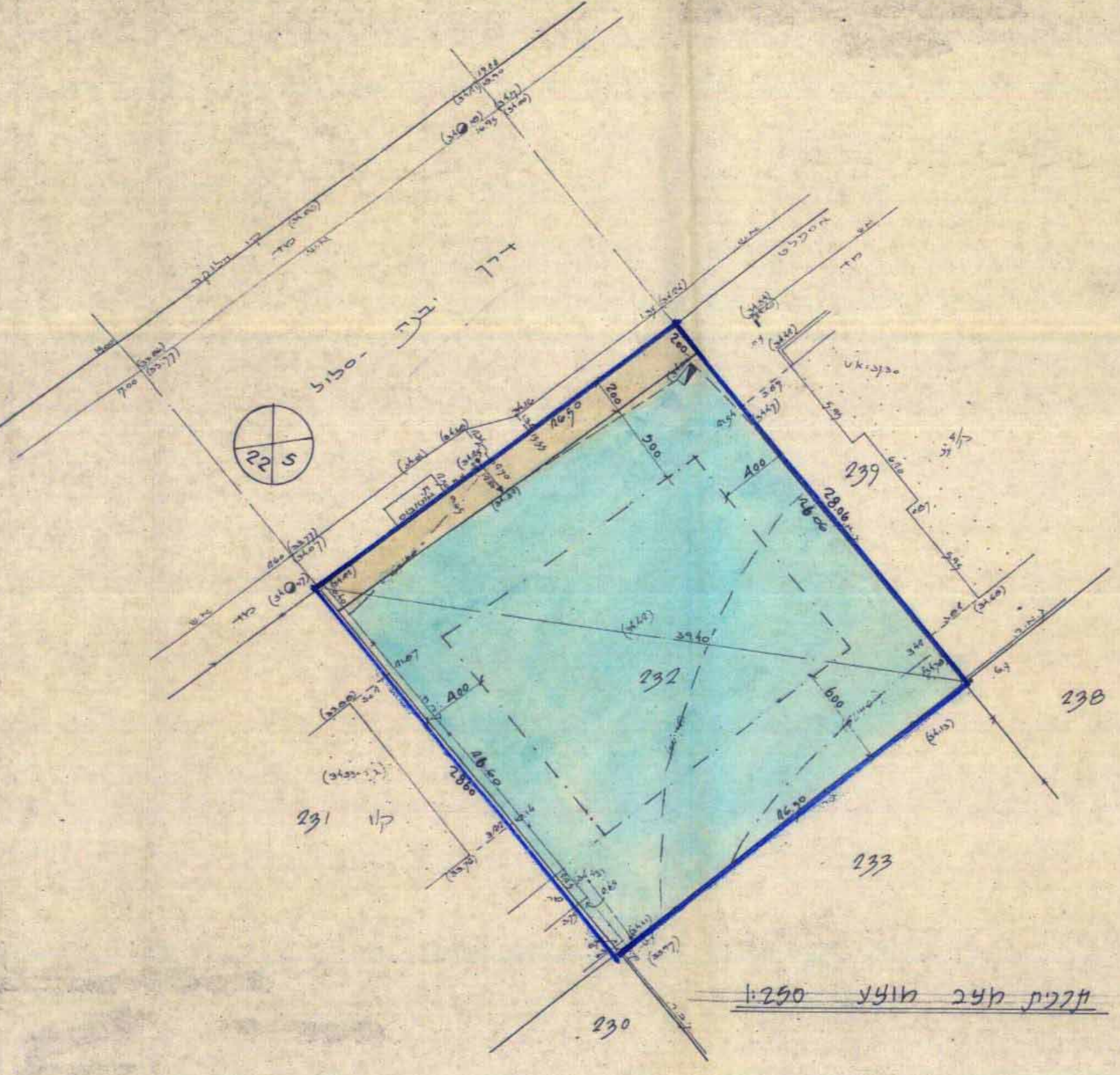


טבלת שטחים

אחוז	שטח בה"ה	וועד
93.0%	702.0	מגורים ב
7.0%	53.0	דרך
100.0%	755.0	סה"כ



תדלית ח"ב ק"מ 1:250
 דח/ 750 א/



תדלית ח"ב ק"מ 1:250