

תוכנית תכנון והבניה תשנ"ה 1965
 תועדה המקומית לתכנון ובניה
 מס' תכ. 130/1
 מס' תכ. 130/2
 מס' תכ. 130/3
 מס' תכ. 130/4
 מס' תכ. 130/5
 מס' תכ. 130/6
 מס' תכ. 130/7
 מס' תכ. 130/8
 מס' תכ. 130/9
 מס' תכ. 130/10
 מס' תכ. 130/11
 מס' תכ. 130/12
 מס' תכ. 130/13
 מס' תכ. 130/14
 מס' תכ. 130/15
 מס' תכ. 130/16
 מס' תכ. 130/17
 מס' תכ. 130/18
 מס' תכ. 130/19
 מס' תכ. 130/20

שדי חמד

מחוז: המרכז

מרחב תכנון מקומי דרום השרון
 תכנית מתאר ומפורטת שד/130/13
 שני לתכנית מפורטת שד/130/6
 שני לתכנית מתאר שד/130/1000

תאריך: 15.02.1998
נתקבל

קנה מידה 1:1250

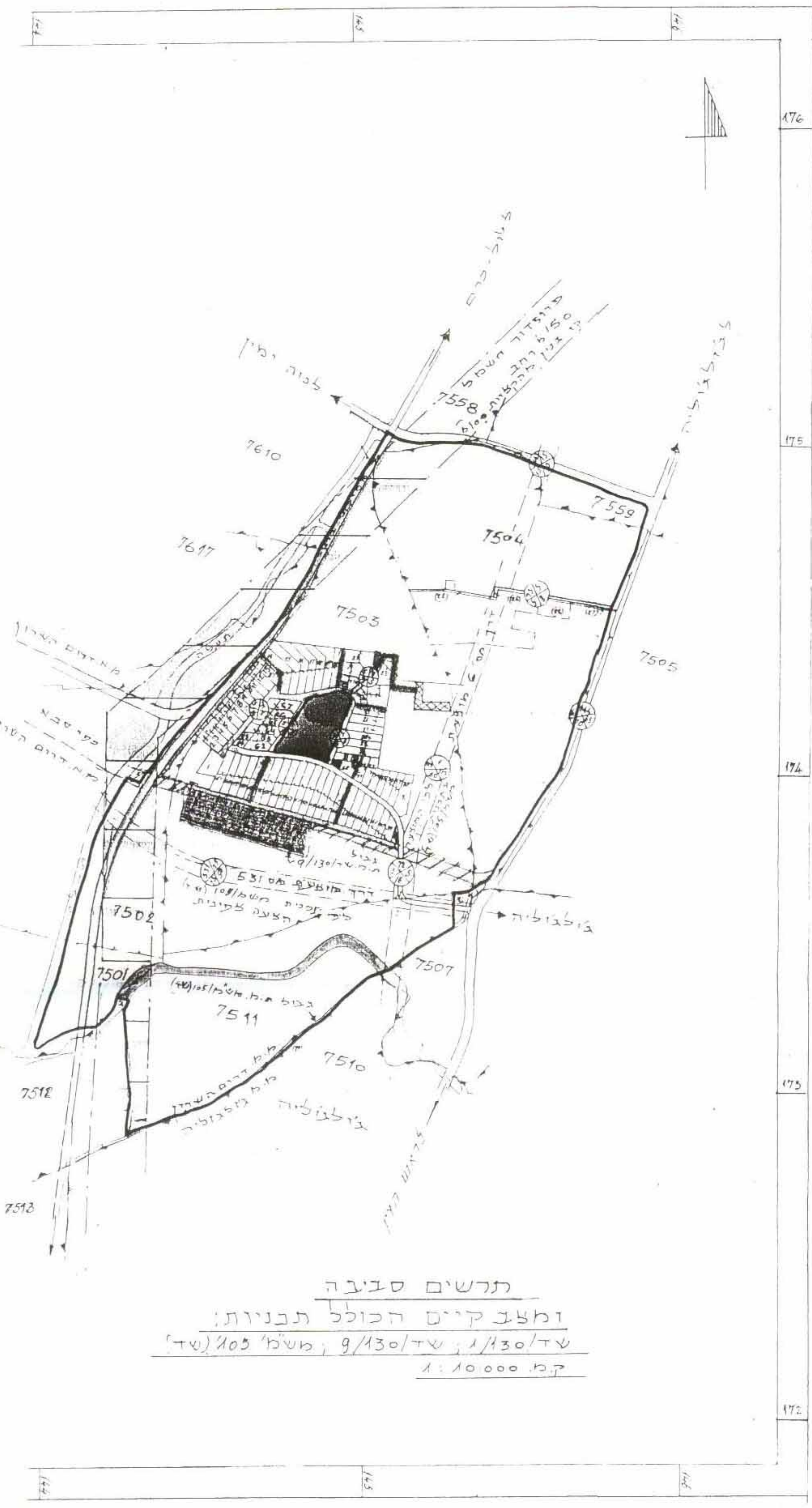
משרד המגורים מחוז המרכז
 תל אביב

אישור התכנית מס' 130/13
 תמורת תשלום מס' 1000

התכנית מאושרת מס' 1000
 תע"מ 1000

טבלת שטחים

שטח	מ"ר	מ"ר
הקלאי מגורים	9568	16.8
מגורים א'	1998	2.0
דרך הקלאית	270	0.0
קדמי פתוח	101	0.0
סה"כ	11908	20.8



- מדידת שטחים: 1000/1000 (שד)
- גבול תכנית מוצעת
 - גבול תכנית קיימת
 - אזור מגורים א'
 - אזור מגורים נחלות הקלאי
 - אזור מגורים נחלות מכוניות
 - אזור הקלאי
 - אזור לאבני איבוק
 - אזור ציבורי פתוח
 - אזור קדמי פתוח
 - ימין, מעלה ניקוז
 - קניין יחיד, חשול
 - בית עלמין
 - מסילת ברזל
 - דרך משולבת
 - דרך קיימת
 - דרך מוצעת
 - דרך וקניין, תכנון מעגל לכלי רכב עם דרך תחילת פסיקה קיימת
 - קניין
 - החב כביש
 - דרך לביטול
 - קו
 - מסוקי חלקה
 - מספרי גרשים

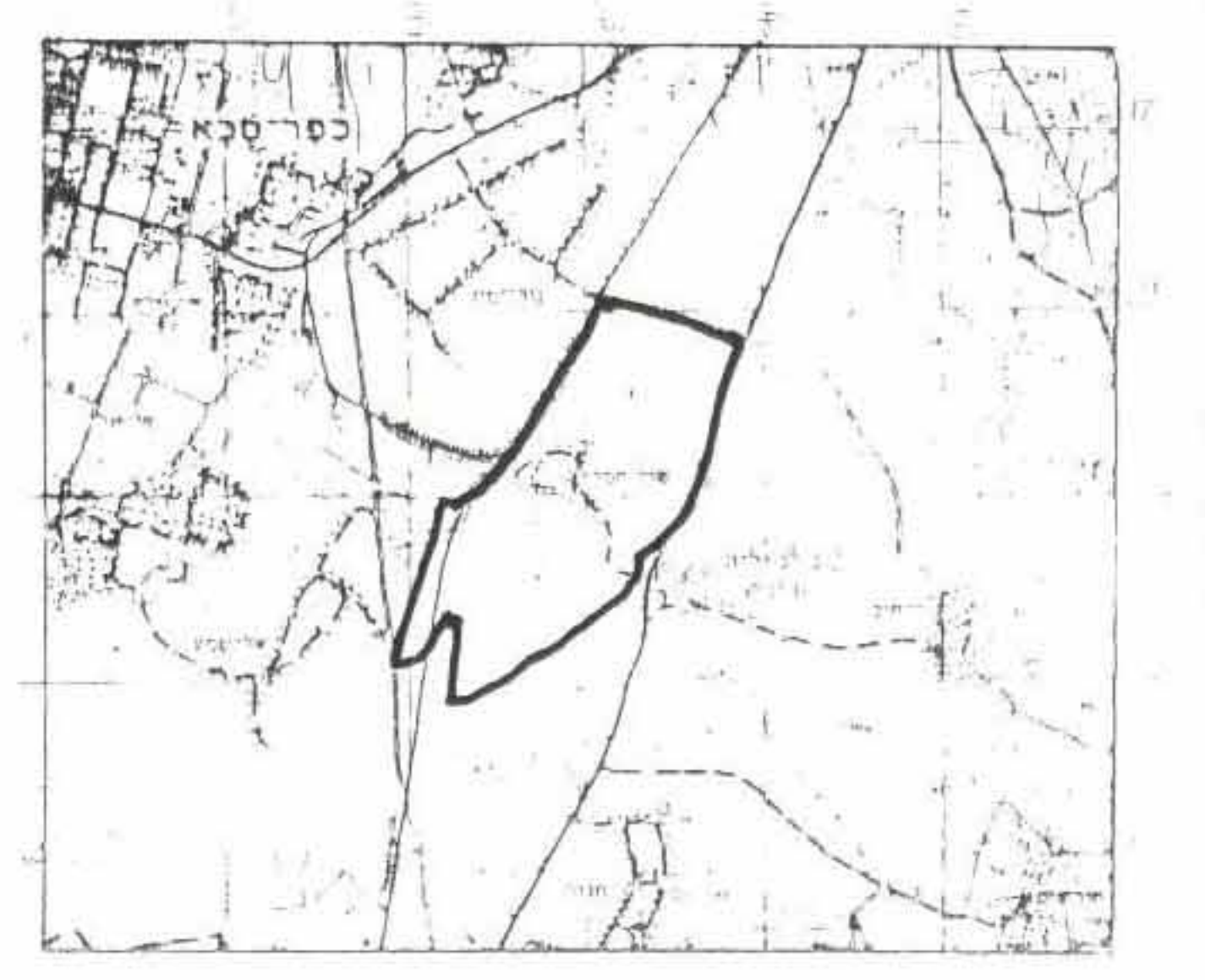
שדי חמד
 תוכנית עבודה לתכנון ובניה
 שינויים ביום

בעל הקרקע
 מנהל לקרקעי ישראל
 הייצום: מושב שדיחמד, הועדה המקומית
 3324
 שילוח אל

רשימת מדידות שטחים

שטח	מ"ר	מ"ר
הקלאי מגורים	9568	16.8
מגורים א'	1998	2.0
דרך הקלאית	270	0.0
קדמי פתוח	101	0.0
סה"כ	11908	20.8

תאריך: 8-9-93
 שינויים: 25-3-94
 29-3-95
 בשטח המבוקש 25000



תרחוב רספסנד
 קב"מ 1:50000