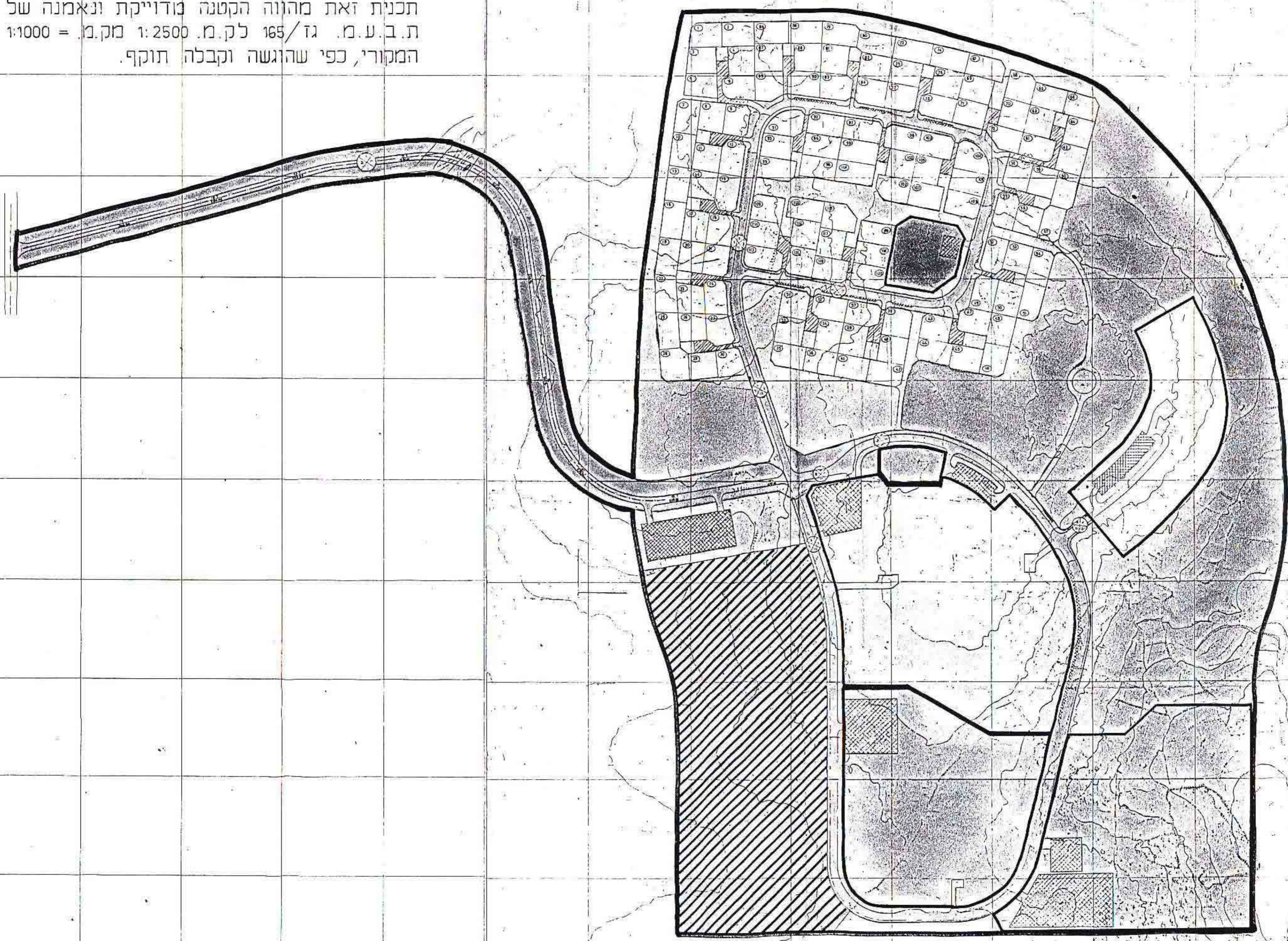


קיים

תכנית זאת מהווה הקטנה מודוויקת ונאמנה של
 ת.ב.ע.מ. גז/165 לק.מ. 1:2500 מ.ק.מ. = 1:1000
 המקורי, כפי שהוגשה וקבלה תוקף.



תכנית

מרחב תכנון מקומי לודים

שני תכנית מתאר מס 165/1

מחוז
 נפה
 נושין
 חלקות

בעל הקרקע
 מינהל מקרקעי ישראל ת"א 199
 דרך פ"ט ת"א 50 (תלמידי)

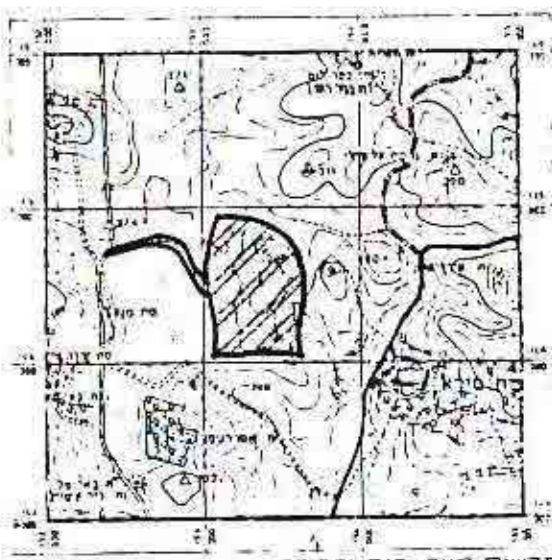
המבצע
 המשרד לתכנון ובינוי
 כפר המכנה 17 טל 03,715722

המתכנן
 אדם איל אדריכלות ותכנונים
 רחוב סדוקה 38 ת"א 50 03,22672

שטח התכנית
 524 ד'

קנה מדה
 1:2500

תאריך
 25.4.1982



- הדגשים מצב קיים ומבניה
 מקרא
 חומס התכנית
- שטח פרטי מחוץ
 - אזור מתגונן
 - גזר מנהלים א
 - אזור מסודר
 - גזר מבני ציבור
 - אזור מיוחד ונופש
 - אזור מסחרי
 - אזור ספורט
 - שבילים
 - רחוב משוכך
 - דרכים
 - חניה
 - כספר הדרך
 - קו בנין
 - דומה הדרך
 - שטח תכלאי

טבלת יעודי קרקע

היעוד	שטח דוויקים	אחוז
אזור בניינים א	90.65	17.10
אזור מסודר	50.95	9.65
אזור מבני ציבור	4.45	0.85
אזור מיוחד ונופש	19.30	3.68
אזור מסחרי	2.45	0.47
אזור ספורט	02.00	0.38
אזור מתגונן	57.20	10.92
ש פ פ ושבילים	137.00	26.14
דרכים ורחובים משוככים	80.40	15.34
סך	524.00	100.00%

חתימות

תתימה בעל הקרקע

תתימה המבצע

תתימה המתכנן

אישורים

גומדע-ניחול ומדע מקרקעין ונכסים בע"מ
 אימת אשור
 אושרה לתוקף ימי ועדה
 שם
 חתימה