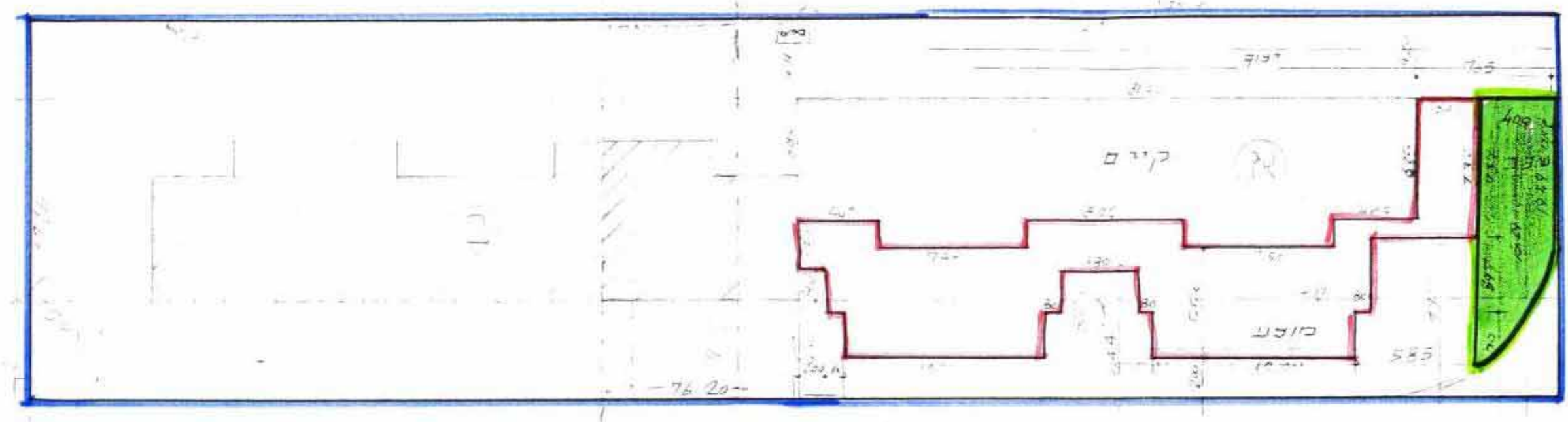
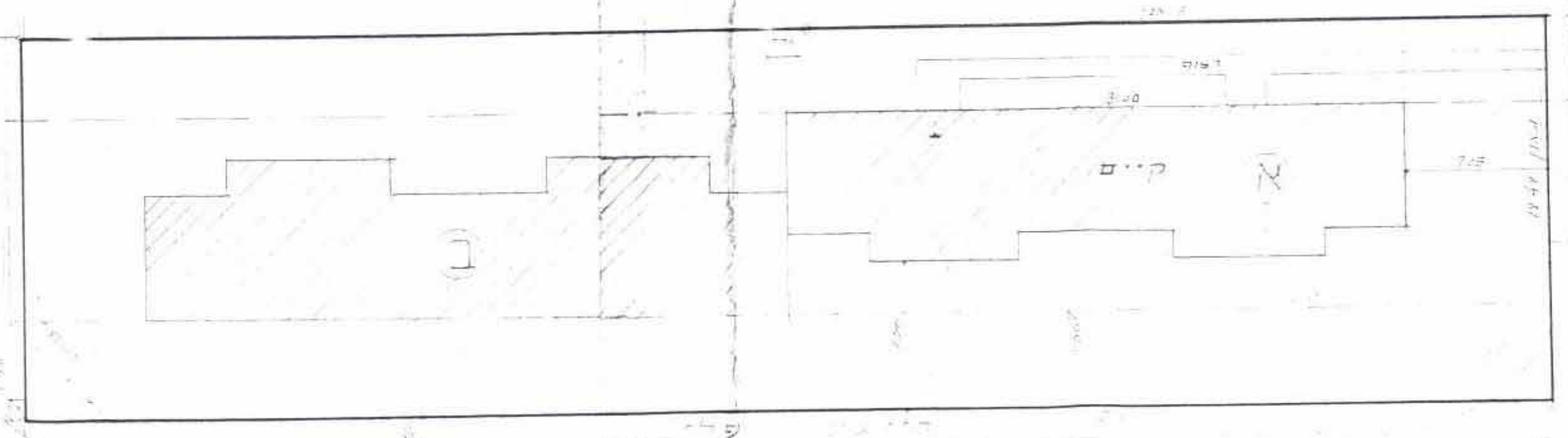
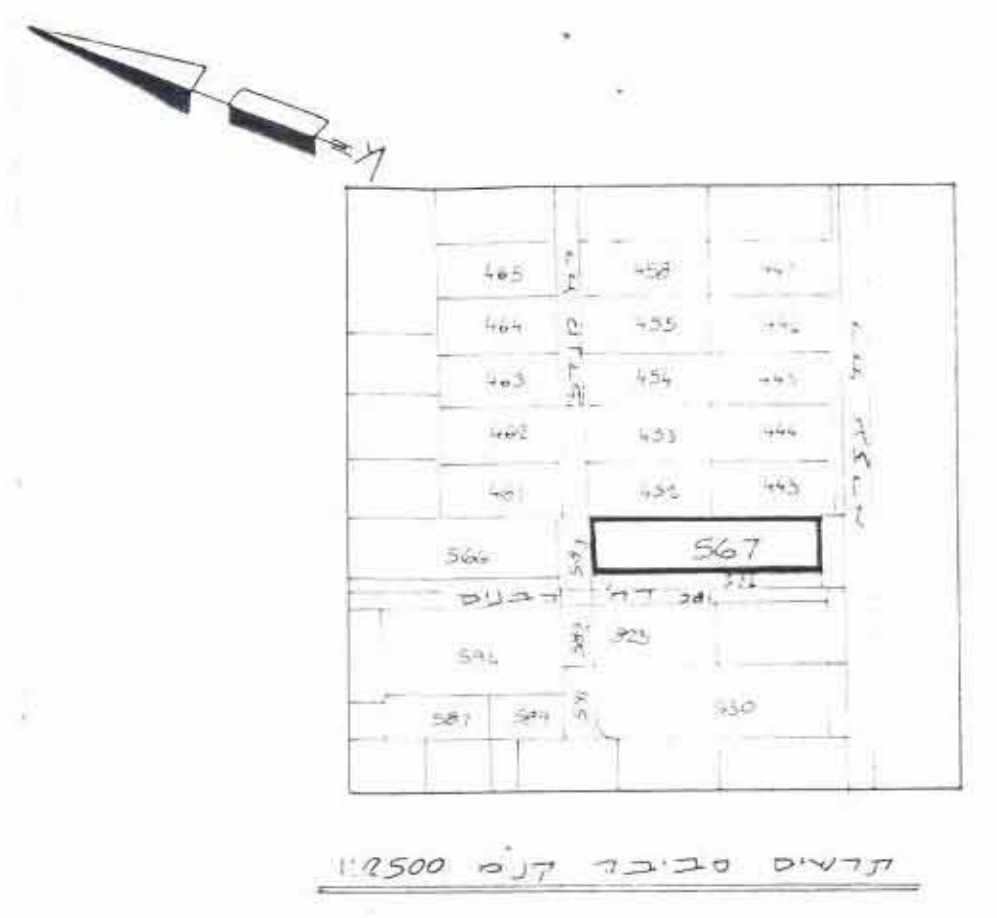


מרחב תכנון מקומי רחובות תכנית רח/550/ד8 לשיפור תנאי מגורים שינוי לתכנית רח/550/ד



משרד המגורים והתכנון
הועדה המחוזית לתכנון ולבניה החלטתה
ביום 17.11.98
רמלה

מחוז הרמלה
נפה רמלה
עיר רחובות
גוש 3704
חלקה 567 (חלק)
שטח התכנית 1477 מ"ר
היוזם הועדה המקומית לתכנון ולבניה-רחובות
בעל הקרקע שונים
עורך התכנית "רתם" אדריכלות והנדסה
רח פינס 10 רחובות
טל: 08 455348

מקרא
גבול התכנית
אזור מגורים לשפור תנאי מגורים
ש.פ.פ.

חותמות
ר"מ" אדריכלות והנדסה
רח פינס 10 רחובות
טל 455348-08
הועדה המחוזית לתכנון ולבניה
רחובות
החלטתה ביום 17.11.98
רמלה

תנאים סביבתיים המוגדש ק"מ 1:2500
מבט מזרע

טבלת שטחים

סה"כ	מיוצע	קיים	קרקע
386.69	172.79	213.90	קרקע
386.69	172.79	213.90	קומה א
386.69	172.79	213.90	קומה ב
386.69	172.79	213.90	קומה ג
91.96	91.96		קומה ד
1633.72	783.12	855.60	סה"כ שטח