

כ-1/1255/פ  
2 מחוק 1  
(pt 4014)

### מרחב תכנון מקומי פתח-תקוה

תכנית מס' פת/1255/1  
שני לתכניות פת/1255, פת/1255/1

- מחוז: המרכז
- נפה: פתח-תקוה
- עיר: פתח-תקוה
- גושים: 4048 חלקות: 53-58
- 6320 חלקות: 220, 209, 207, 194, 73
- מגרשים: 405, 403, 401
- 7285 מגרשים: 247-245, 242-240, 238, 237

בעל הקרקע: מינהל מוקרקעי ישראל  
 יזם התכנית: הועדה המקומית לתכנון ולבניה פתח-תקוה  
 מחבר התכנית: ש. יבין א. פריאון אדריכלים ומתכנני ערים  
 שטח התכנית: 34.430 דונם

**חוק התכנון והבניה, תשכ"ה-1965**  
**הועדה המקומית לתכנון ולבניה פתח-תקוה**

תכנית מס' 1/1255/פ  
 מיום 29.9.90  
 משרד המרחב

מנהל אגף תכנון ועיר, משרד המרחב  
 יו"ר הוועדה

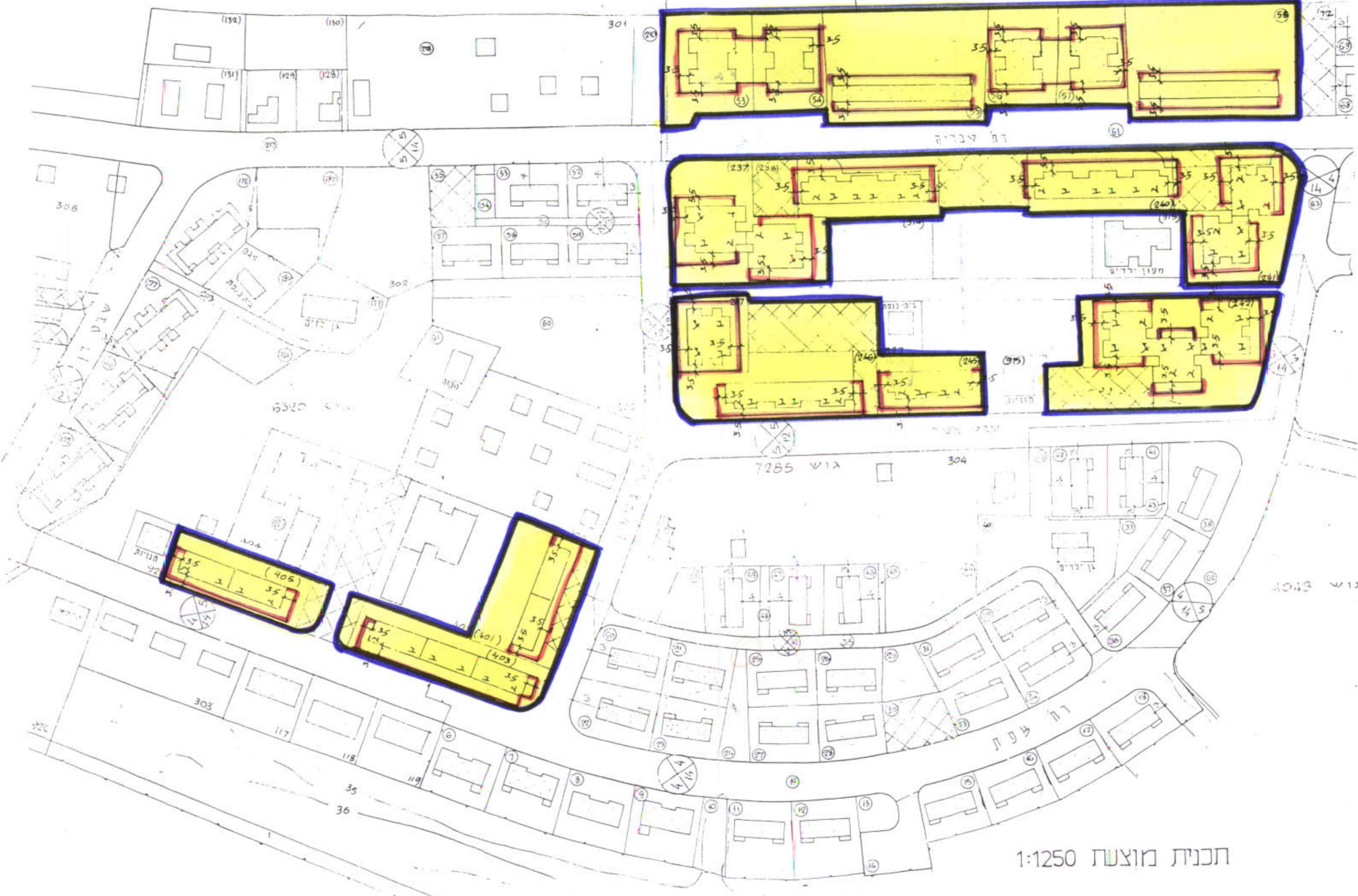
חתימת היוזם  
 תאריך: 10.5.90

חתימת מחבר התכנית

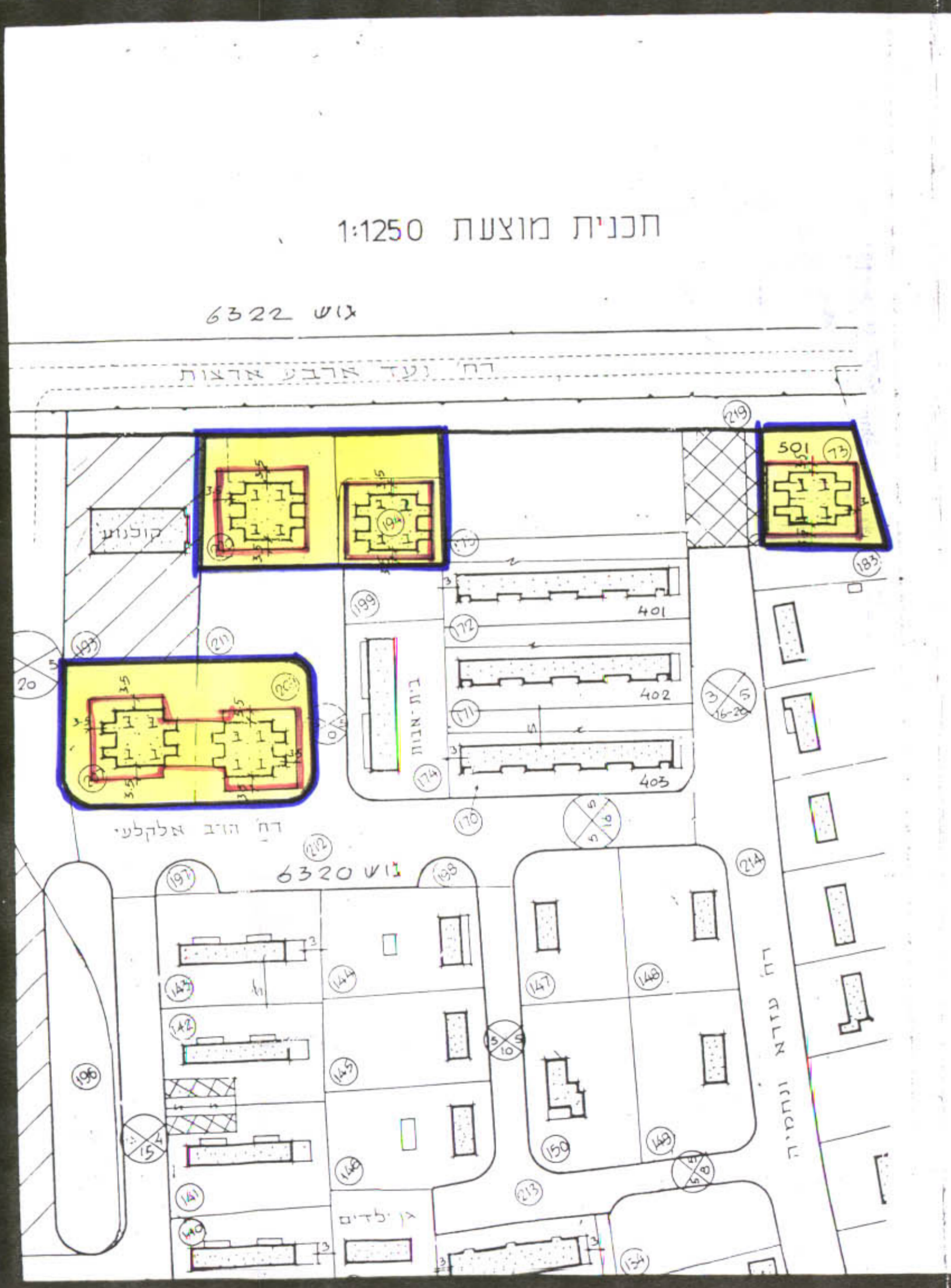


מצב קיים ותרשים סביבה 1:5000

- מקרא
- גבול התכנית
  - גבול גוש ומספרו
  - גבול חלקה/מגרש ומספרו
  - אזור מגורים ג'
  - חניה פרטית
  - תחום מירבי להרחבה
  - בנין קיים
  - טיפוס הדירה



תכנית מוצעת 1:1250



תכנית מוצעת 1:1250

גוש 6322