

מרחב תכנון מוקומי אל-טייבה 25.95

תכנית שינוי מתאר טב/2628

תקן לתכנית מתאר טב/2500

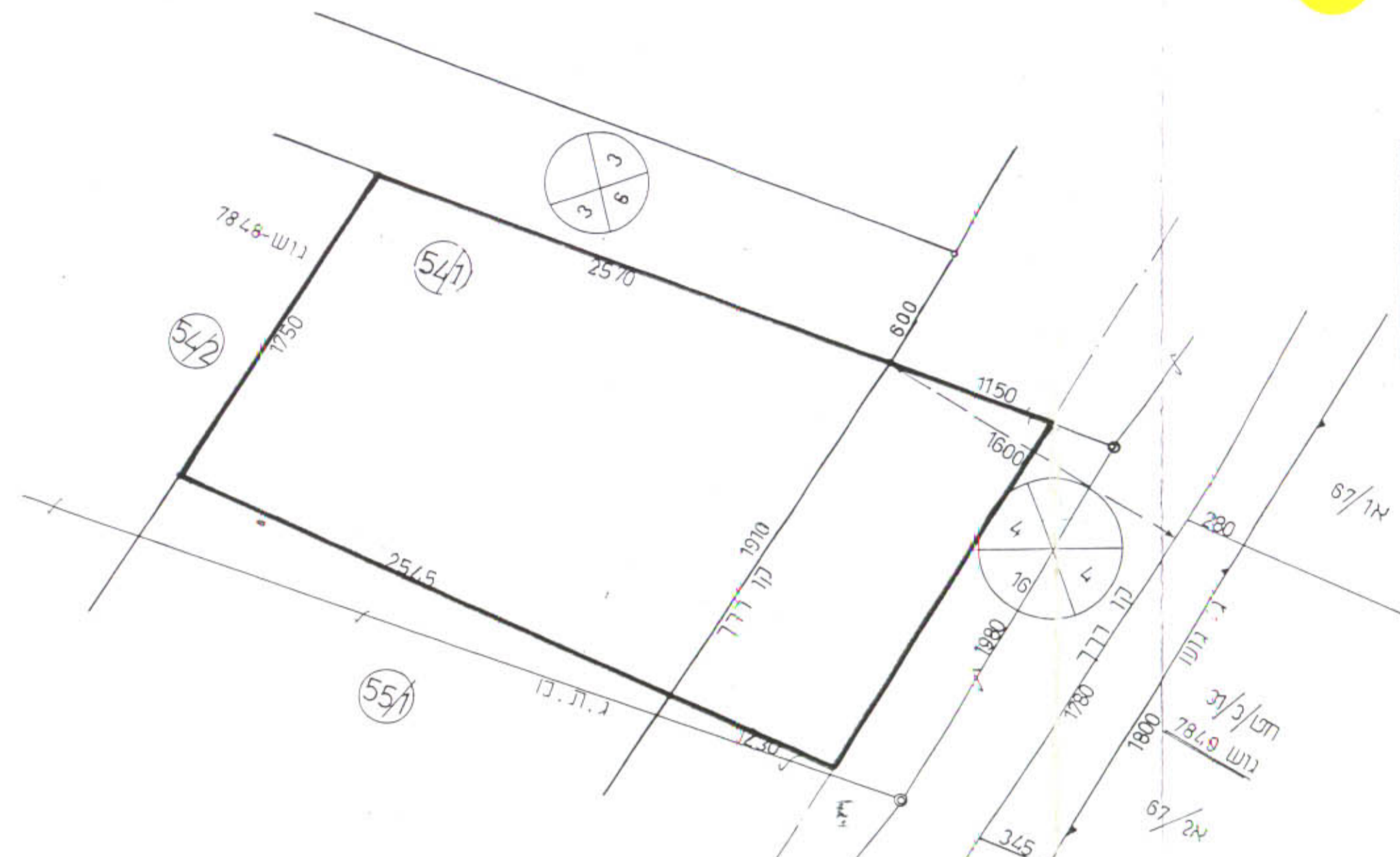
מחוז:	המחוז המרכזי
נפה:	השרון
המקום:	טייבה
גוש:	7848
תחלה:	54
תלוק:	54
שטח התכנית:	0.622 מ"ר
היום:	הועדה המקומית אל-טייבה + הבעל
הבעל:	יזיר יוסף זכאלי
מחבר התכנית:	ע-אל חפני זכאלי

מחוז: המרכז  
נפה: השרון  
המקום: טייבה  
גוש: 7848  
תחלה: 54  
תלוק: 54  
שטח התכנית: 0.622 מ"ר  
היום: הועדה המקומית אל-טייבה + הבעל  
הבעל: יזיר יוסף זכאלי  
מחבר התכנית: ע-אל חפני זכאלי

מקרא

- גבול תכנית
- אזור מגורים-1
- אזור מגורים עם חוות מסחרית
- הפקעה למחדכה
- חניה
- דרך קיימת
- קונטור כניה מוצעת
- מקרא דרך
- חניה פרטית לפרקה ולטענה
- חזום זכות מעבר מחלקה מהמגרש-שטח פרטי עם זכות מעבר לצידי

משרד הפנים מחוז המרכז  
חוק התכנון והבניה תשי"א - 1965  
אישור תכנית מס. טב/2628  
התכנית מאשרת כח  
סעיף 103(א) לחוק



תכנית למצב קיים קמ 1-250

חשוב שטחים למצב קיים		
יי.ע.ר	שטח	מ"ר
מגורים-1	462	מ"ר
רדכים	160	מ"ר
ס"ה.ב	622	מ"ר

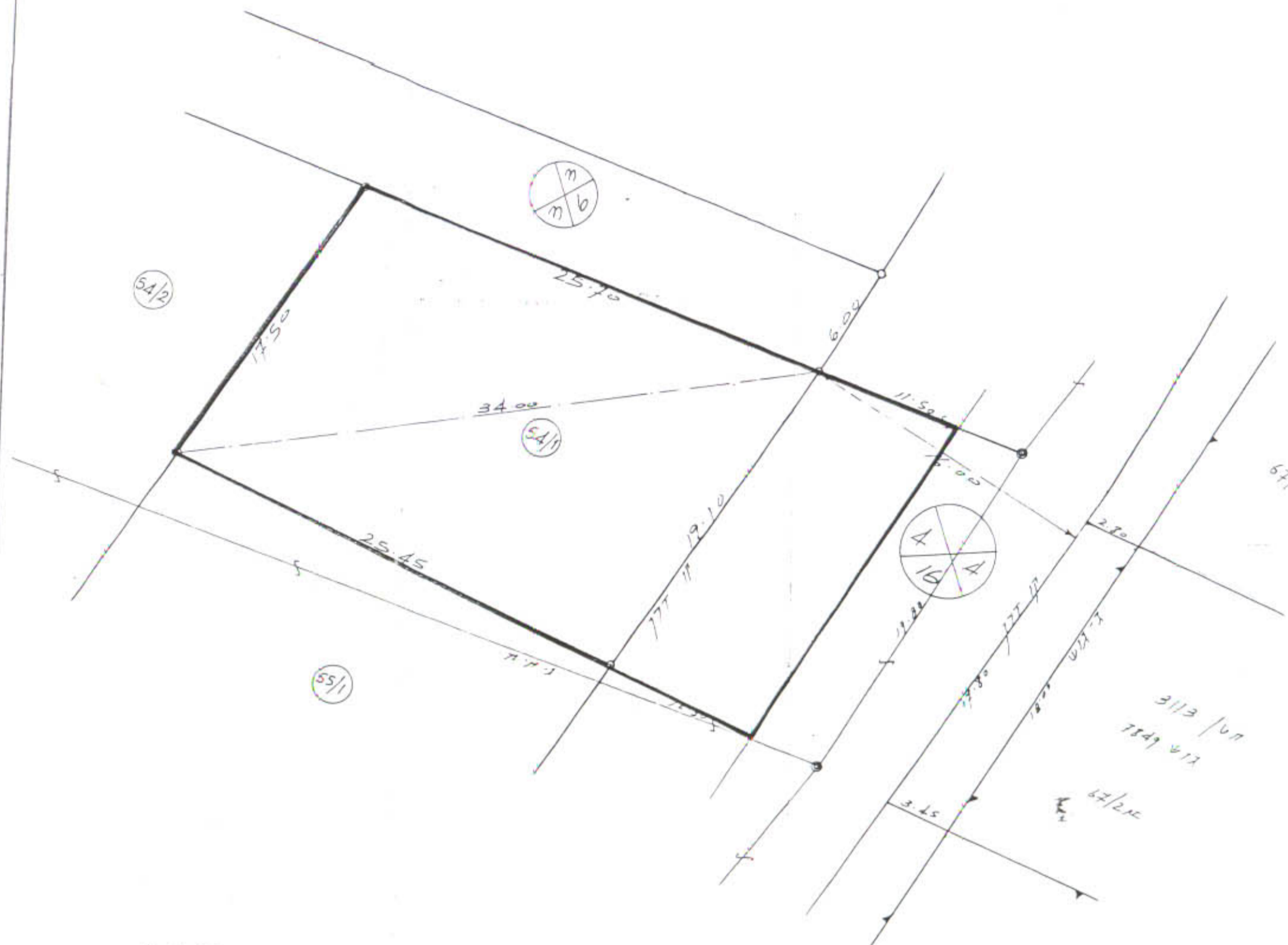
תרשים הסביבה קמ 1-2500



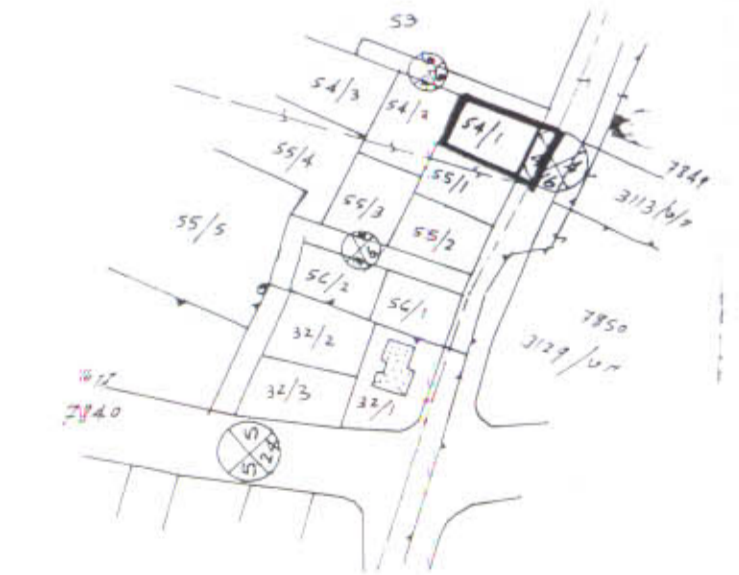
תכנית למצב מוצע קמ 1-250

חשוב שטחים למצב מוצע		
יי.ע.ר	שטח	מ"ר
מגורים-1	422	מ"ר
רדכים חניה	200	מ"ר
ס"ה.ב	622	מ"ר

התקופה טייבה  
גוש 7848  
חלקה - 54 -  
חודש - 1 -  
השטח 70.462  
המבקש: יזיר יוסף זכאלי



חדשים ההקדש קמ 1:250  
מס. ת.מ. 250/1



חדשים הסביבה קמ 1:2500  
מס. ת.מ. 2500/1

לא לצדכי רישום

מס. ת.מ. 250/1  
מס. ת.מ. 2500/1  
מס. ת.מ. 3595  
א - נתלי אלי מודד מוסמך - חשמת