

1 OCT 1986

מחוז-המרכז

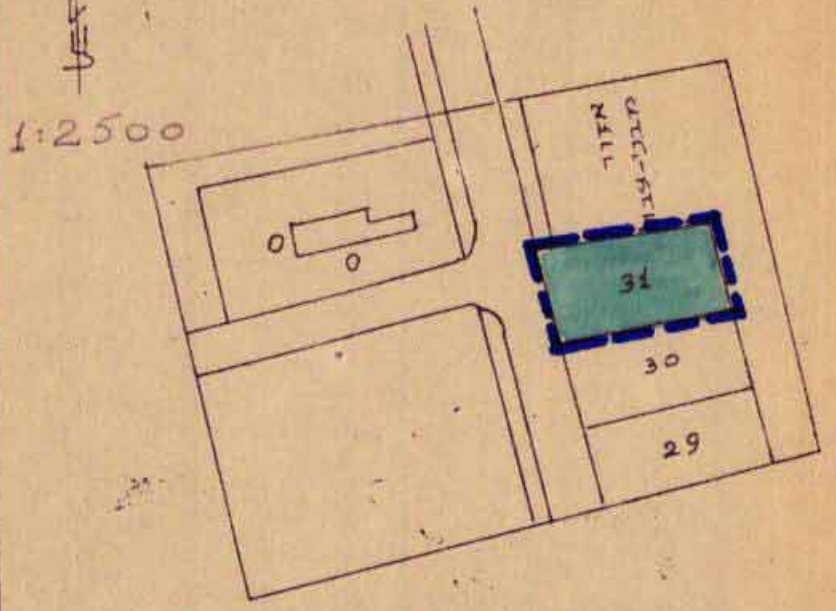
מרחב תכנון מקומי "שורקות"

תכנית מפורטת מס בר/353/14

שנוי לת"מ מס בר/353/4-עשרת

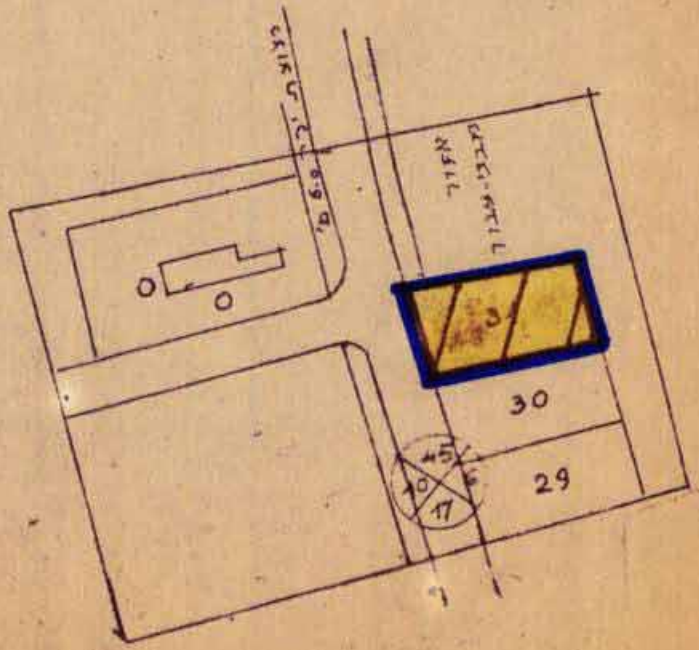
ק.מ. 12500

מצב קיים



1:2500

מוצע



אני כמי תכנון ופתוח מחוז. יא. והמרכז
מועצה אזורית גדרה
איבג אוסקר ציל

מחוז המרכז
נפה רחובות
מקום עשרת
גוש 4985
בעל הקרקע מינהל מקרקעי ישראל
המגיש מועצה אזורית גדרה
המתכנן איבג אוסקר ציל

מקרא
בעלות היסוס
שמוש בקרקע
ספוי וקדירות

גבול התכנית
אזור מגורים
מגוש מיזחד

חוק התכנון והבניה התשי"ב-1965
מרחב תכנון מסומן "שורקות"

הכנית כחלק מ...
במלואה הועדה מס' 3...
החלטת הוועדה על הקרקע

א.ל.מ.ל. על מרחב תוכנן

בחנאים:

14/353/14
19.70

תעמית בעל הקרקע
תעמית המגיש
מסומן ומועדה גדרה

תעמית המתכנן

מבדק וניתן להפקיד לאשר
החלטת ועדה המחוזית/משנה מיום
תאריך
מתכנן המחוז