

### ראשון-לציון

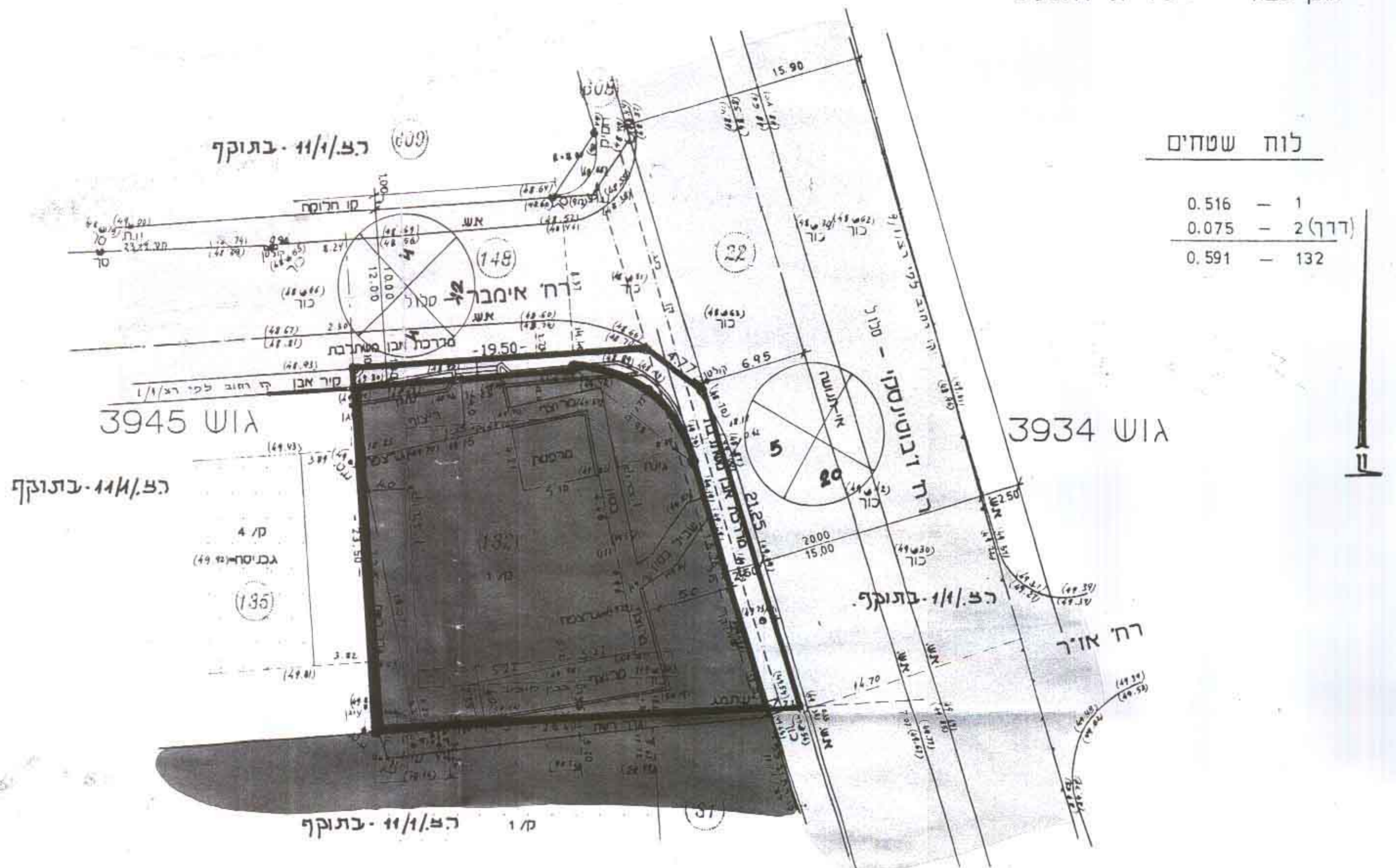
מפה טופוגרפית  
קנ"מ : 1:250

מצב קיים ק.מ. 1:250

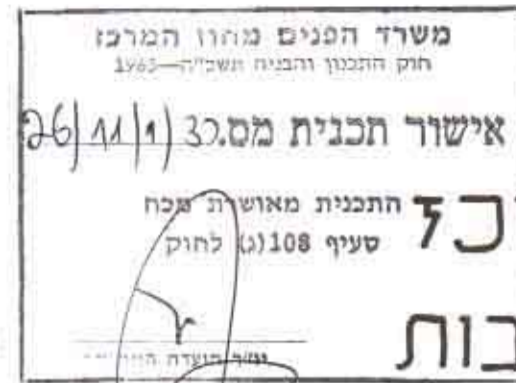
גוש : 3945  
חלקה : 132  
שטח : 0.591 ד.מ.  
הוכן עבור : עיריית ראשון-לציון

לוח שטחים

0.516	-	1
0.075	-	2 (דרך)
0.591	-	132



מרחב תכנון מקומי ראשון לציון  
שינוי לתכנית מתאר ר.צ./ו/1/26  
תיקון לתכנית מתאר ר.צ./ו/1/9  
בתוקף ר.צ./ו/1/9 בתוקף ור.צ./ו/1/9 בתוקף

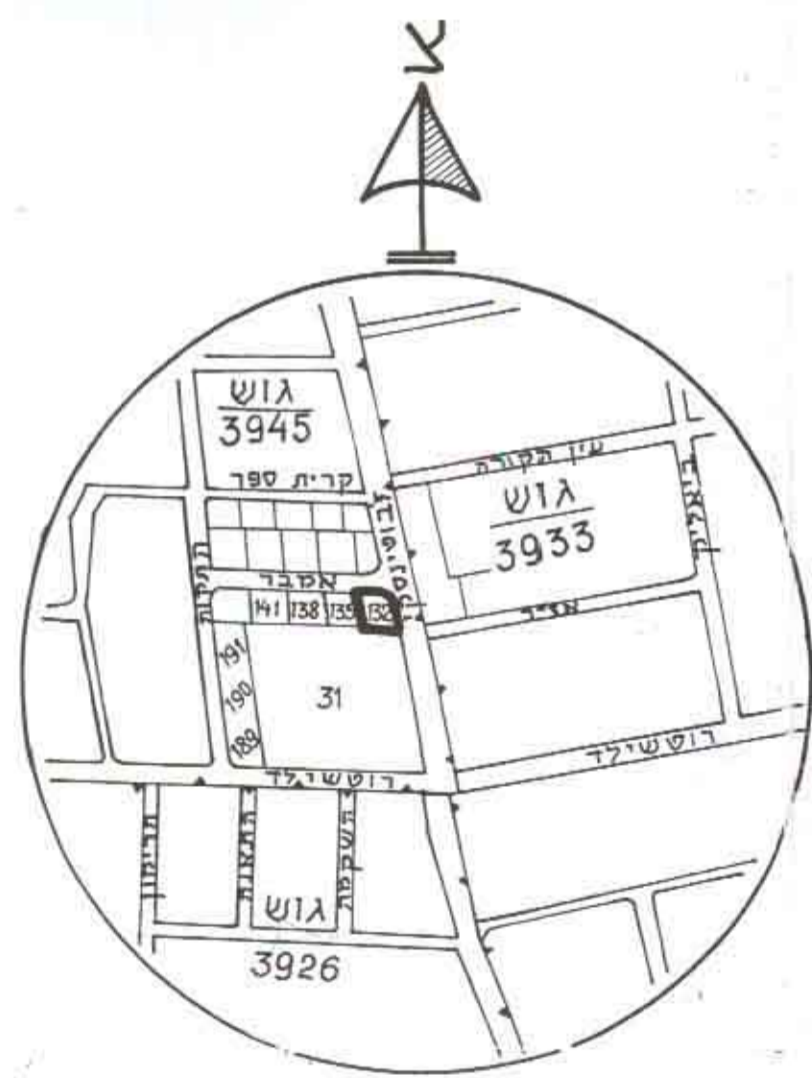


מחוז המרכז  
נפה רחובות  
עיר ראשון-לציון  
גוש 3945  
חלקה 132  
בעל הקרקע מדינת ישראל  
היזם הועדה המקומית לתכנון ובניה ראשון-לציון  
המתכנן יחידת תכנון באגף הנדסה  
שטח התכנית 0.591 ד'  
ק.מ. 1:250, 1:5000  
תאריך 28.8.95

### מקרא

- גבול התכנית
- גבול גוש
- שטח בניני ציבור
- אזור מגורים ג
- אזור מסחרי
- דרך קיימת
- מבנה קיים
- מבנה להריסה

- מס' דרך
- קו בנין
- רוחב דרך



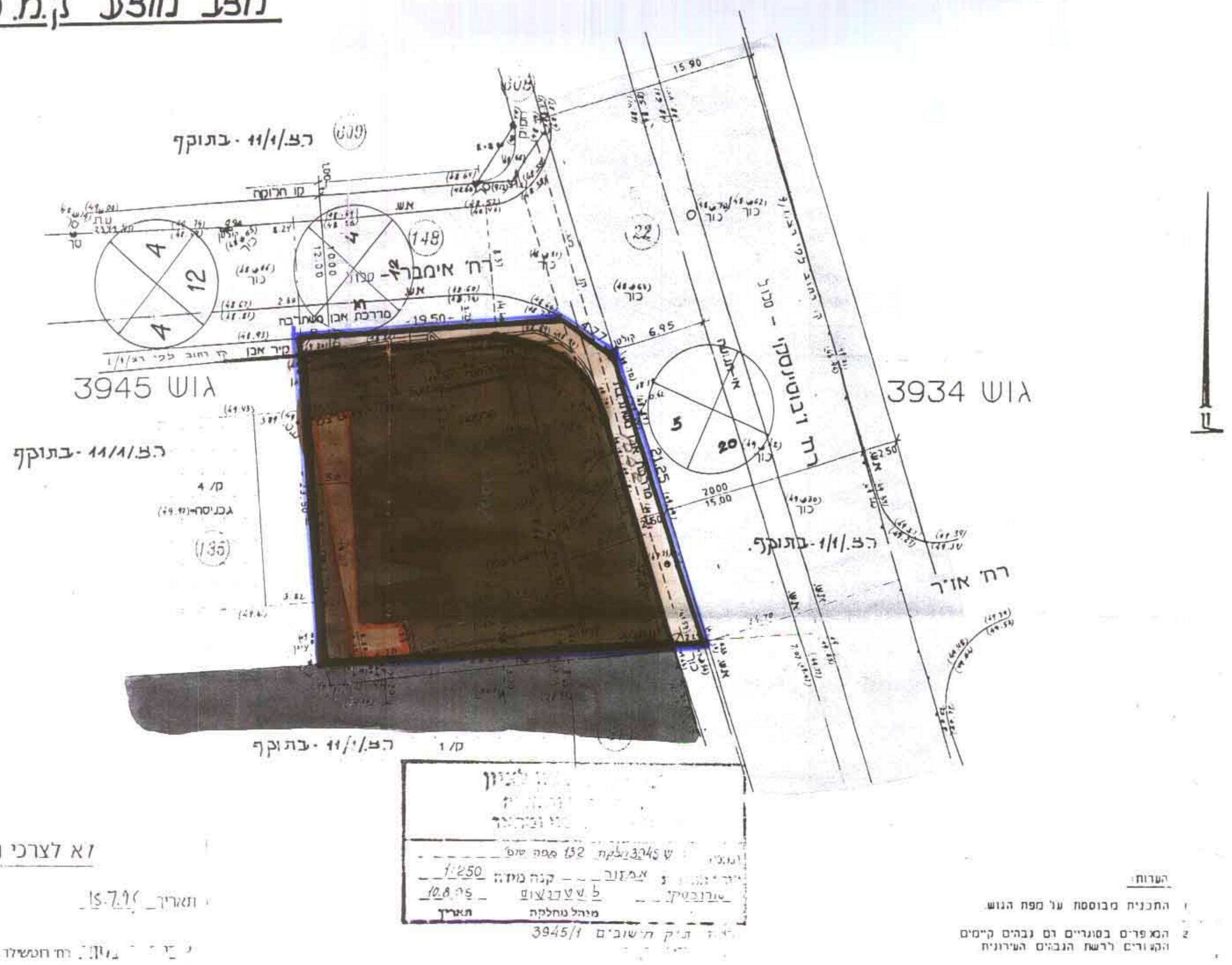
תרשים הסביבה ק.מ. 1:5000

למנת ראייה  
23.8.95

Plotted: Mon, 31 15:20:36 1996  
Lazor - Surveying

Plotted: Mon, 31 15:20:36 1996  
Lazor - Surveying

מצב מוצע ק.מ. 1:250



זא לצרכי רישום

מס' תע"מ  
552

תאריך: 15.7.96

רשיון מס' 552

תכנון  
מס' תכ"מ: 3945/2  
מס' תכ"מ: 3945/2  
מס' תכ"מ: 3945/2  
מס' תכ"מ: 3945/2

הערות:  
1. התכנית מבוססת על מפה הגוש  
2. המפרטים בפירוטם הם נכדים קיימים  
והמפרטים רשתת הנכדים העירונית