

מרחב תכנון מקומי רחובות תכנית שינוי מתאר מס' רח/1000/ג' שינוי לתכניות: R/6, רח/1000/א/8

מחוז: המרכז
נפה: רחובות
עיר: רחובות
גוש: 3659, חלקות: 2, 3, 13, 30, 35. חלק מחלקה: 7.
בעל הקרקע: שונים.
יוזם התכנית: הועדה המקומית לתכנון ולבניה רחובות.
מחבר התכנית: ש. יבין, אדריכלים ומתכנני ערים.
שטח התכנית: 35458 דונם.

מקרא

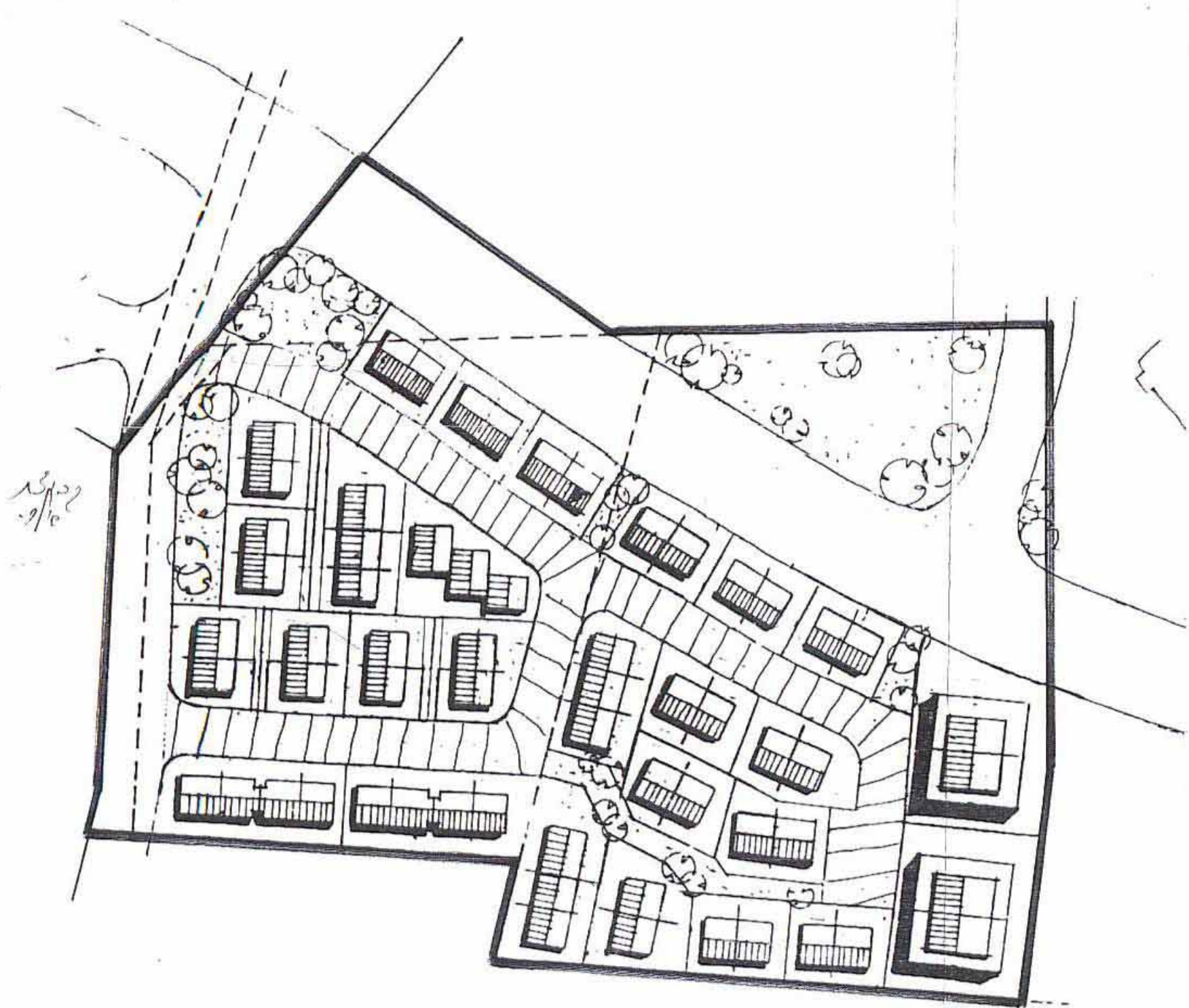
גבול התכנית
גבול גוש ומספרו
גבול חלקה ומספרה
גבול מגרש ומספרו
אזור מגורים א' מיוחד
שטח ציבורי פתוח / שביכ משותף
קרקע חקלאית
דרך מוצעת
דרך משולבת מוצעת/קיימת
חניה
תואי דרך לפי תכנית מתאר ח/2000
מס' הדרך
קו בנין
רוחב הדרך
קו בנין
מבנה להריסה
אזור זכות מעבר
מתקן הנדסי

משרד הפנים מחוז מ"ב
חוק התכנון והבניה תשס"ח 58
אישור תכנית מ"ב
תוכנית חמורתית לתכנון ולבניה החלוטית
כיום - לאשר את התכנית
שביכ משותף
קרקע חקלאית
דרך מוצעת
דרך משולבת מוצעת/קיימת
חניה
תואי דרך לפי תכנית מתאר ח/2000
מס' הדרך
קו בנין
רוחב הדרך
קו בנין
מבנה להריסה
אזור זכות מעבר
מתקן הנדסי

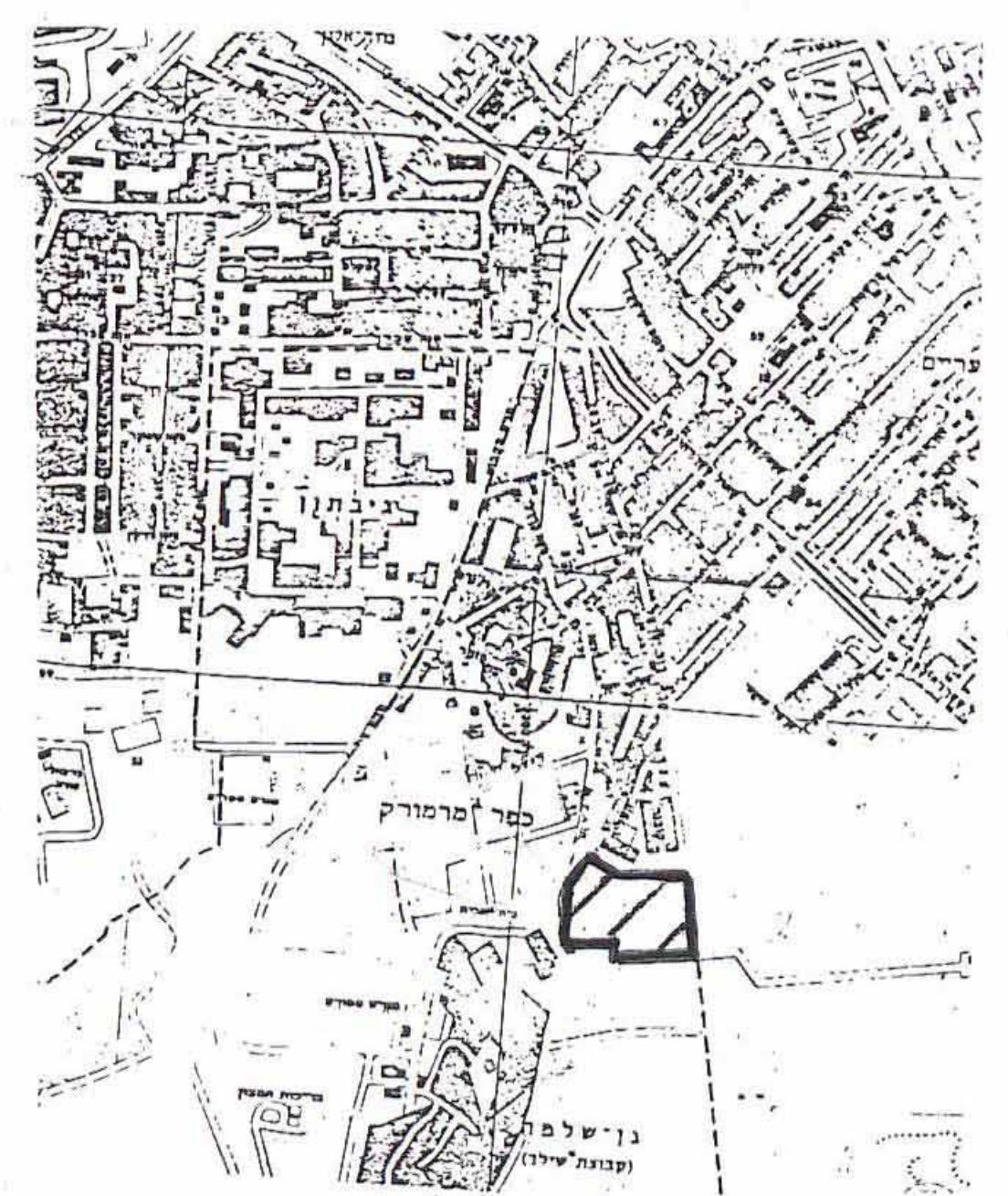
2.29
החלטת הועדה המקומית לתכנון ולבניה רחובות
תאריך: 25.1.95
מס' תכנית: 20
מס' חלקה: 3659

תאריך: 19.12.90
מחבר: ר. כ. 619

תכנית מוצעת ק.מ. 1:1250



מס' חלקה	מס' מגרש	השטח (מ"ר)	האזור	השטח (מ"ר)	אחוז	יחיד
2	13,736	8,969	מגורים א' מיוחד	65.3	32	
		60	מתקן הנדסי	4.0		
		43,42,40	שטח ציבורי פתוח	5.6		
		3,947	דרכים	28.7		
		4,707	שטח ציבורי	34.3		
3	18,583	8,438	מגורים א' מיוחד	42.2	26	
		90	מגורים א' מיוחד	13.5	36	
		2,720	מגורים מיוחד			
		11,248	מגורים	55.7	62	
		600	מתקן הנדסי	3.0		
		2,425	שטח ציבורי	12.0		
		5,939	שטח ציבורי ושטח משוכך	29.3		
		8,364	דרכים	41.3		
		20,212	שטח ציבורי	100.0	62	
		1,510	דרכים			
		17,497	אזור מגורים א' מיוחד	49.3	58	
		2,720	אזור מגורים מיוחד	7.7	36	
		660	מתקן הנדסי	1.9		
		3,185	שטח ציבורי פתוח ושטח משוכך	9.0		
		11,396	דרכים	32.1		
		35,458	שטח	100.0	94	



נספח בינוי עקרוני ק.מ. 1:1,250

תנשים סביבה 1:12500

תאריך: (11.7.1993), (22.7.93), (15.8.93), 19.94