

מחזור המרכז-מרחב תכנון מקומי "הדרים"
תכנית מפורטת הר/63/2 שינוי להר/63.

משרד המכשירים
מנהל מחוז המרכז-רמת
25-3-1996
נ. ז. ק. ב. ל.

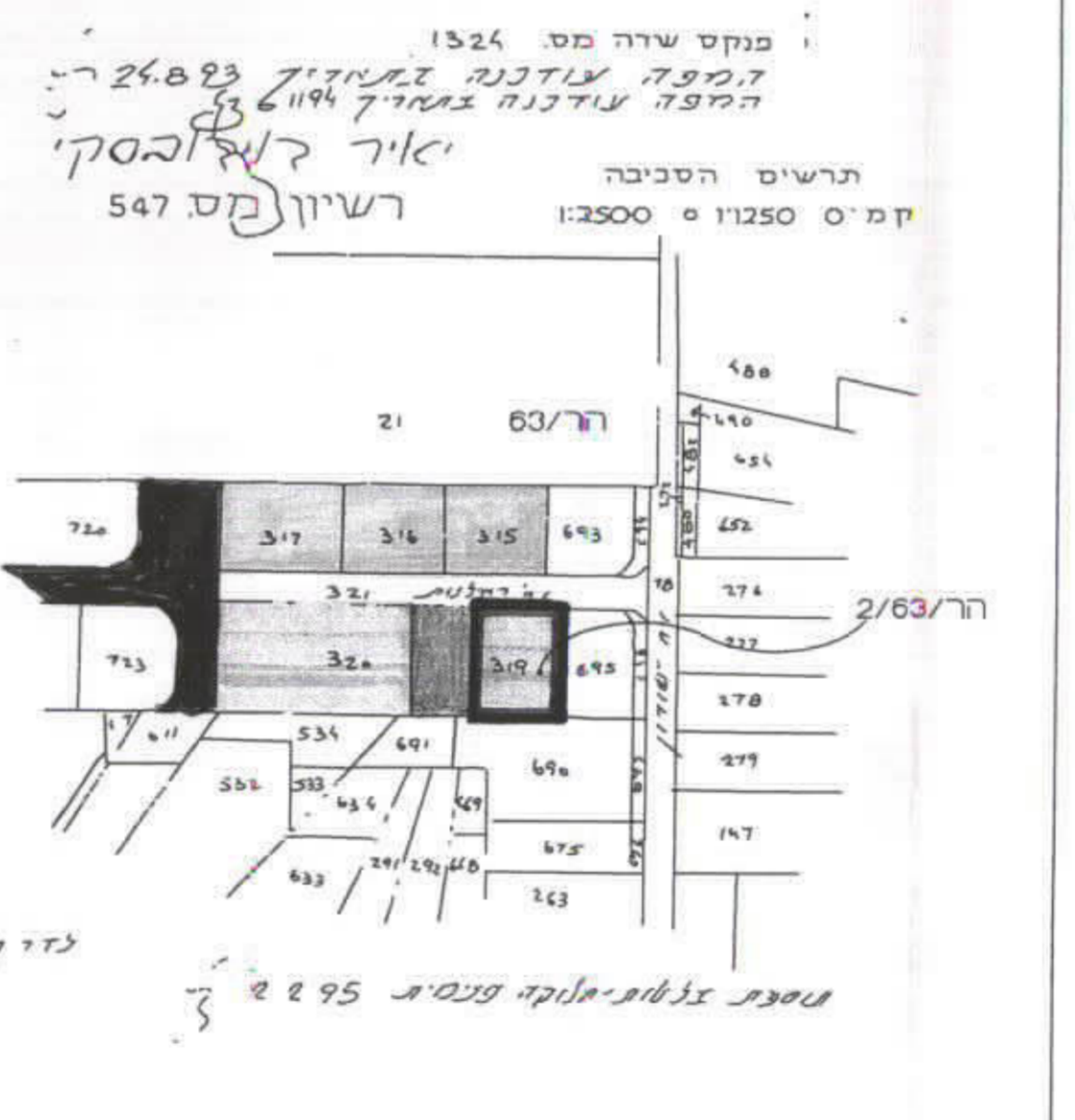
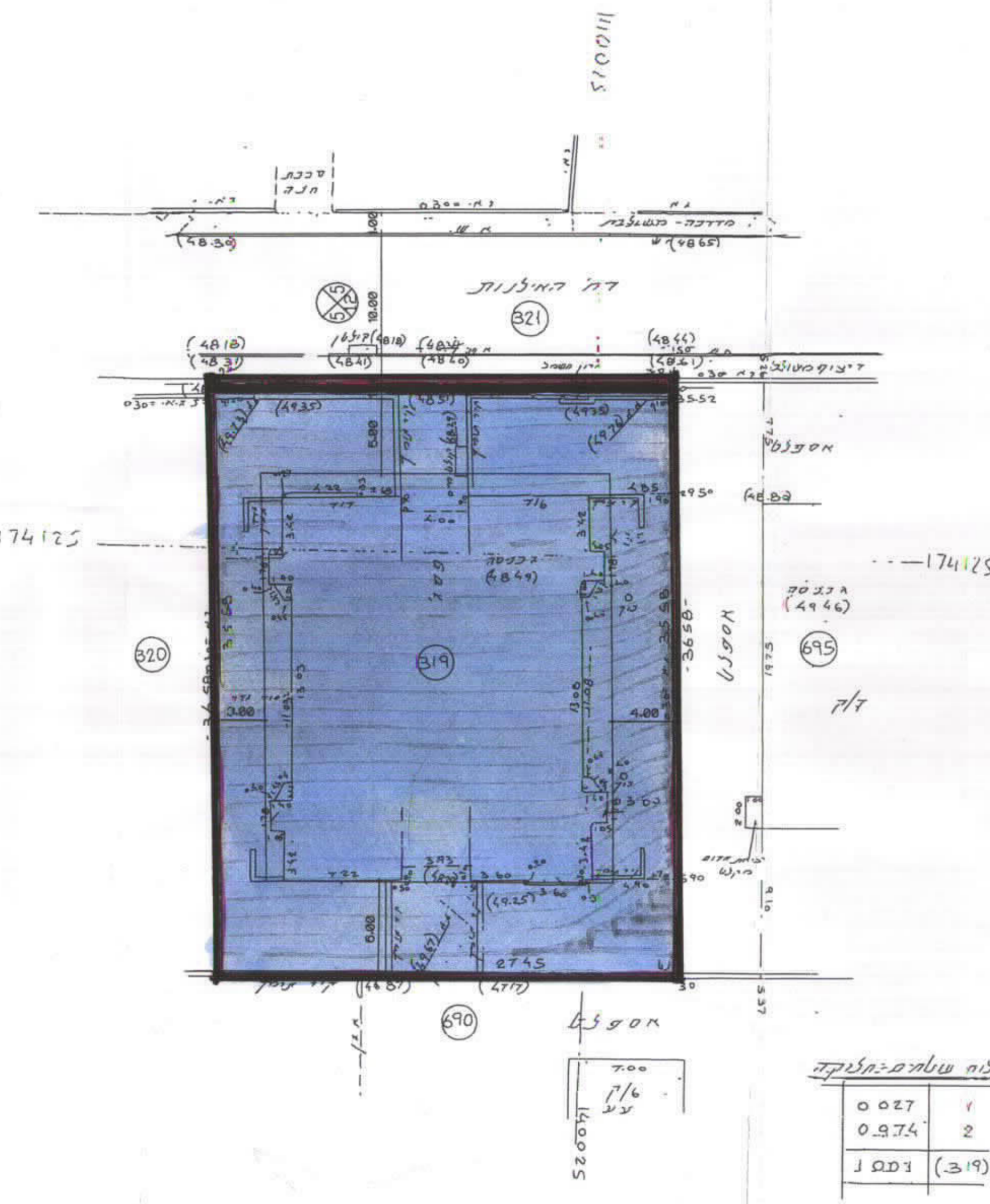
- הנספח
- מקום
- גוש
- חלקה
- גבולות התכנית
- תחולת התכנית
- שטח התכנית
- בעל הקרקע
- היוזם
- המבצעים
- העורך
- חתימות
- בעל הקרקע
- היוזם
- המבצעים
- העורך

מסומנים בקו כחול כהה, בתשריט המצורף.
תכנית זו תחול על השטח התחום בקו כחול כהה ממוסגר באדום בתכנית.
1.001 מ"ר
אלי משיח / כרמל מאיר, רח' הגפן 11, חולון.
ועדה מקומית "הדרים" + אלי משיח / כרמל מאיר.
ועדה מקומית "הדרים" + אלי משיח / כרמל מאיר.
בן-חורין אדריכלים, אמסטרדם 26 תל-אביב.

הודעת התכנון והצגת תוכנית תשכ"ה-1965
הועדה המקומית לתכנון וביטוי "הדרים"
תכנית מס' 2/63/הר
אישור תכנית מס' 2/63/הר
תכנית מפורטת מס' 2/63/הר
שטח 108 קו"מ

מחזור ע"י החלטת "המועצה" בשיטתה
מיום 12.5.96
מחזור תכנון

- מקרא למצב מוצע
- גבול תכנית
 - אזור מגורים ב' מיוחד
 - דרך מאושרת להפקעה לפי הד/63
 - בנין קיים
 - מס' דרך
 - קו בנין
 - רוחב דרך
 - רוחב דרך
 - אזור מגורים א'
 - אזור מגורים ג'
 - שצ"פ



- מקרא למצב קיים
- גבול תכנית
 - אזור מגורים ב'
 - הרחבת דרך לפי הד/63
 - מס' דרך
 - קו בנין
 - רוחב דרך
 - אזור מגורים א'
 - אזור מגורים ג'
 - שצ"פ

