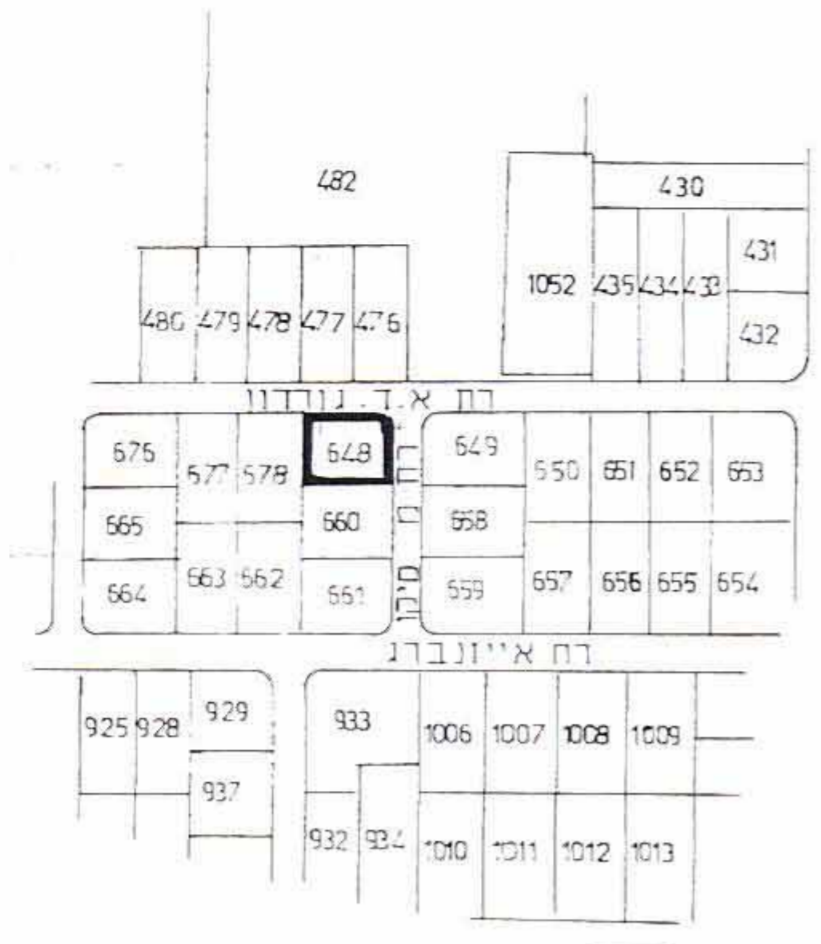


תכנית בנין עדים מפורטת מס' רח/284
בנוי על חלקה 648 בגוש 3703

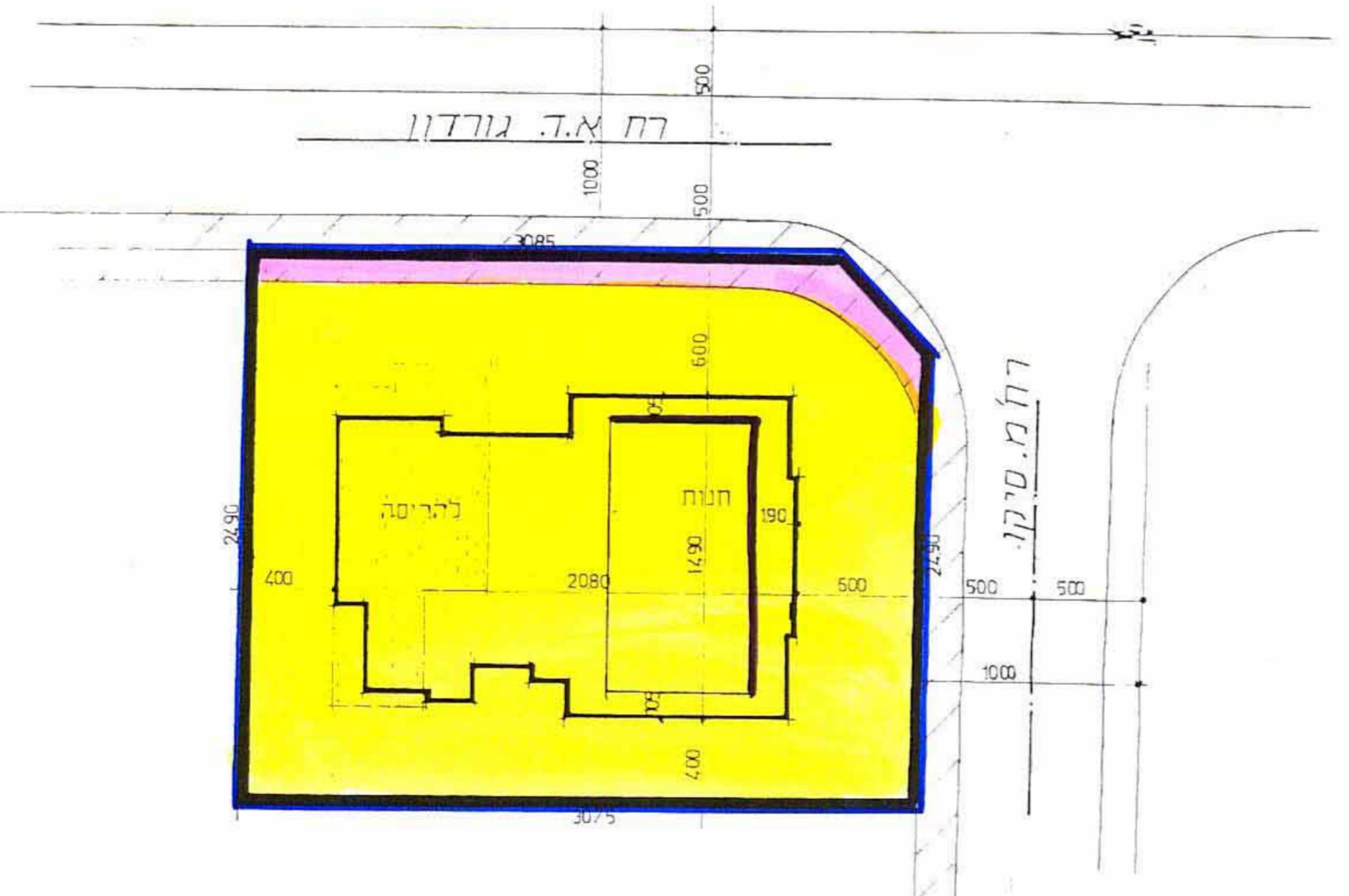


מצב קיים
ק.מ. 1:2500

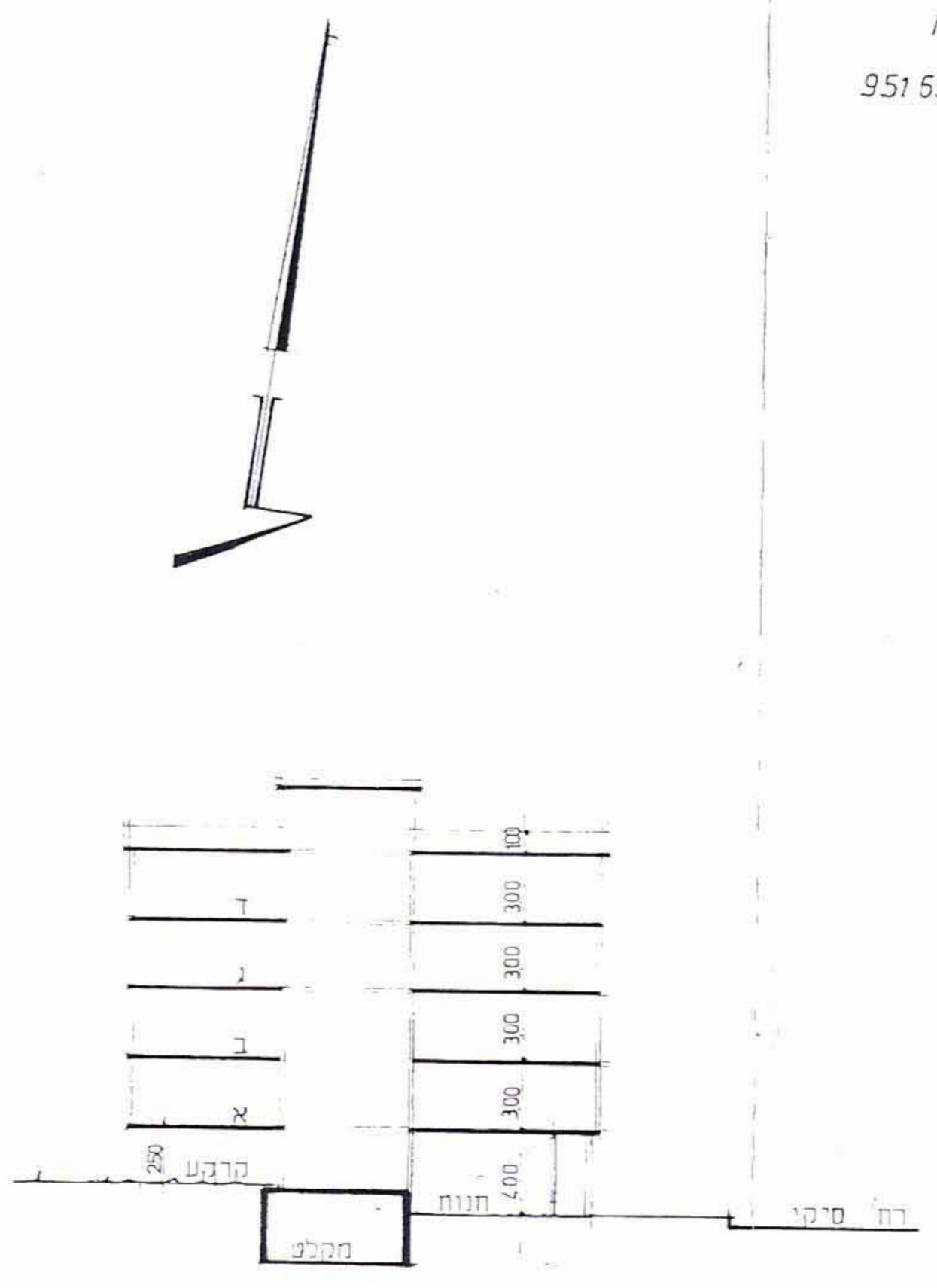
זכויות בניה ואחוזי בניה		
מס' דירות	אחוזים	קומות
	98%	קרקע תנית
3	365%	א
3	365%	ב
3	365%	ג
3	365%	ד
12	1558%	סה"כ

משרד הפנים
חוק התכנון והבניה חשביה-1965
מחוז ירושלים
מרחב תכנון מקומי ירושלים
תכנית מס' 284 רח
הועדה המחוזית ביישובה ה ירושלים
מיום 27.12.75 החליטה לתת תוקף לתכנית האושרה לעיל.
סגן מנהל סללי לתכנון יוסף ראש הועדה

מחוז המרכז
נפה רמלה
עיר רחובות
גוש 3703
חלקה 648
שטח התכנית 750 מ"ר
היוזם עיריית רחובות ליבוב ברוך
בעל הקרקע והמבצע ליבוב ברוך
המתכנן מ ד אשכנזי אדריכלים בע"מ
רח' הרצל 185 רחובות טל' 951537
ק.מ. 1:250



מצב חדש
ק.מ. 1:250



חתך טיפוסי
ק.מ. 1:250

- מקרא
- גבול התכנית
 - איזור מגורים ג
 - הרחבת דרך
 - הזיז תנויות

חתימת בעל הקרקע והמבצע ליבוב ברוך
חתימת היוזם עיריית רחובות
חתימת המתכנן מ. ד. אשכנזי אדריכלים בע"מ
רח' הרצל 185 רחובות טל' 951537

תאריך 22.12.1975
מס' תכנית 284 רח
מס' חלקה 648
מס' גוש 3703
מס' מחוז ירושלים

חוק התכנון והבניה חשביה-1965
הועדה המחוזית לתכנון ולבניה
ירושלים
תכנית מס' 284 רח
ביום 19.12.75 החליטה לתת תוקף לתכנית האושרה לעיל.
מנהל המחוז יוסף ראש הועדה