

ועדה מקומית לתכנון ובנייה
לב השרון
ע"ו וד" 962205
23.10.1995
נתקבל

משרד תכנון ובנייה
מחוז השרון - רמת השרון
31-12-1995
נתקבל

הרחבת תכנון תקומתי "לב השרון"
תכנית שינוי בהיתאר מס' צש 12/22-3
שינוי לתכנית מיתאר צש 0/2-0 ושינוי מפורסת מס' צש/97 ולמש"מ 135 (צש)
תכ' חלוקה בהסמכת הבעלים לפי פרק ג' סיון 3 לחוק התכנון והבניה

מחוז: המרכז

נפה: השרון

מקום: מושב ינוב

גושים וחלקות: גוש: 8122

חלקה: 93 מגרש: 107

חלק מחלקה 3

שטח התכנית: 2940 מ"ר

בעל הקרקע: מנהל מקרקעי ישראל

יוזמי התכנית: היעדה המקומית

לתכנון ובניה "לב השרון"

המתכנן: רותי יוסף עד' ניסים 25 פרדסיה 09-645548

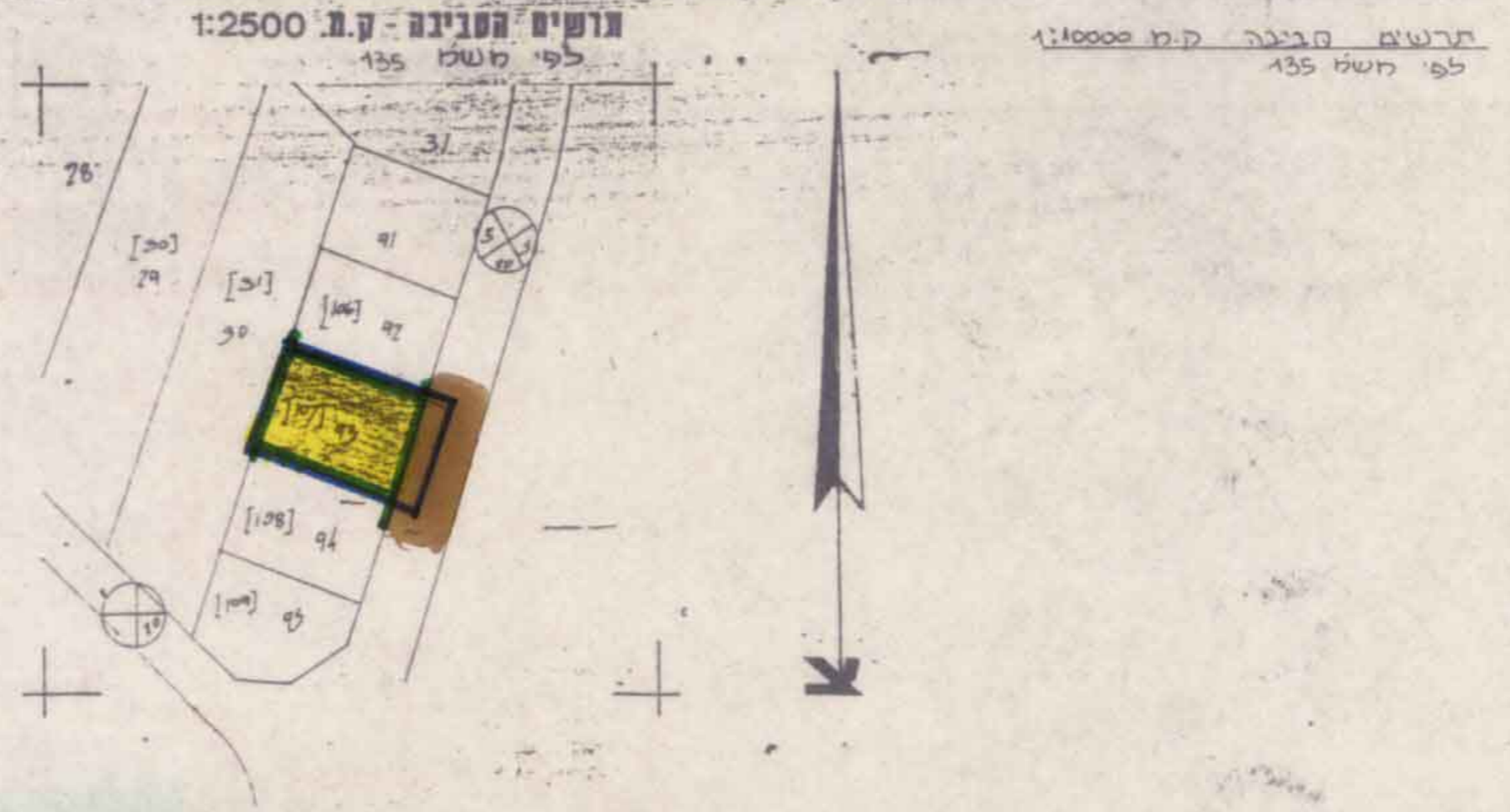
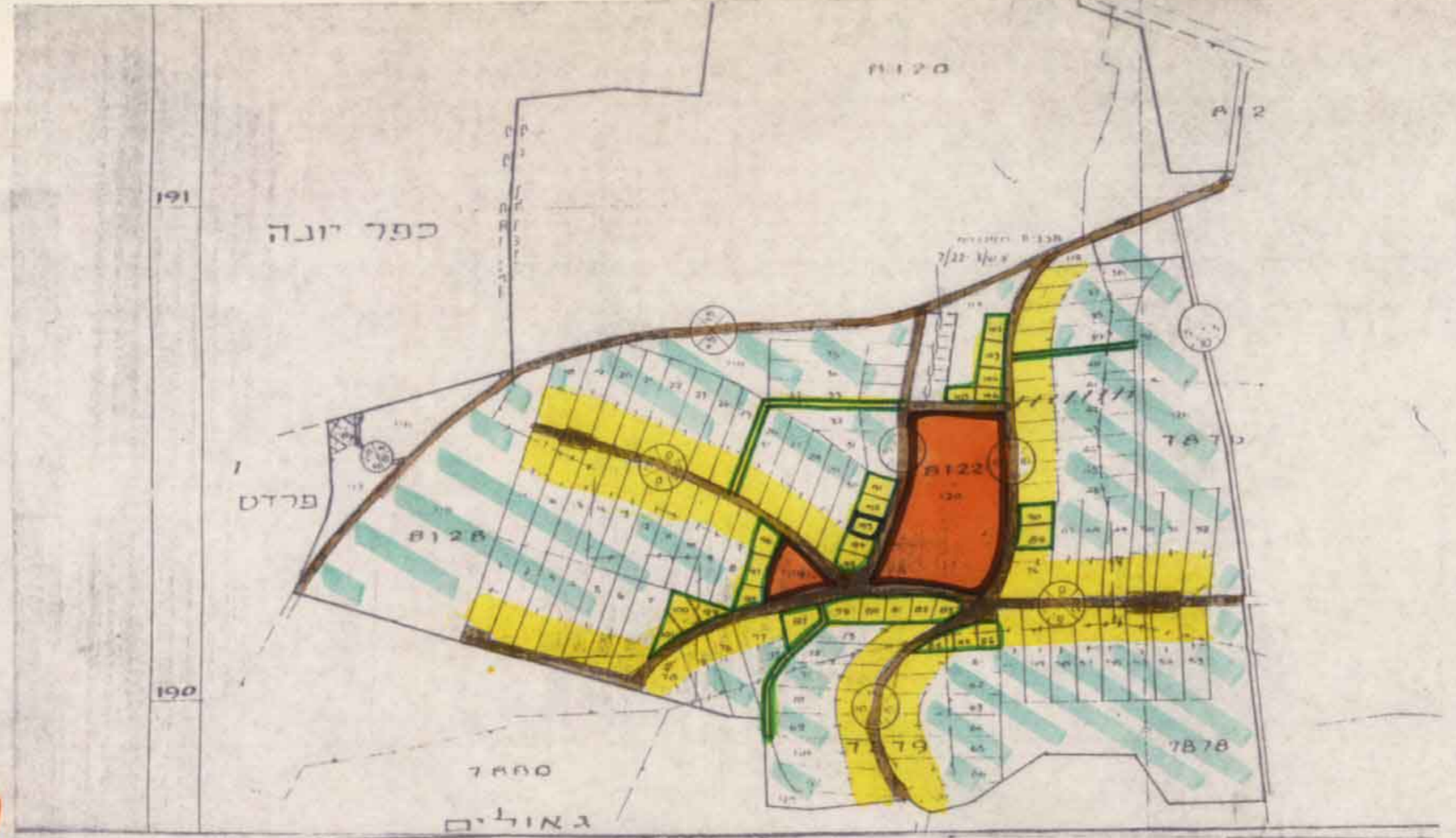
תאריך: 7/8/94

קב"מ: 1:500

משרד תכנון ובנייה - המרכז
חוק התכנון והבניה תשכ"ח-1965
אישור תכנית מס' 14
התכנית מאושרת מכח
סעיף 108 לחוק
יו"ר ועדה מקומית

נבדק והתן לתוקף / לאשר
התכנית והיעדה המקומית / משנה מיזם
מנהלת תכנון

חוק התכנון ובניה תשכ"ח - 1965
הועדה המקומית לתכנון ולבניה לב השרון
תכנית מפורסת/מיתאר מס' 12/22-3
נדונה בהשבת מס' 1495
החלטת המנהל לעדוה המחוייב לעקב-העקב
מדינת ישראל
יו"ר הועדה



טבלת שטחים - חצב קים

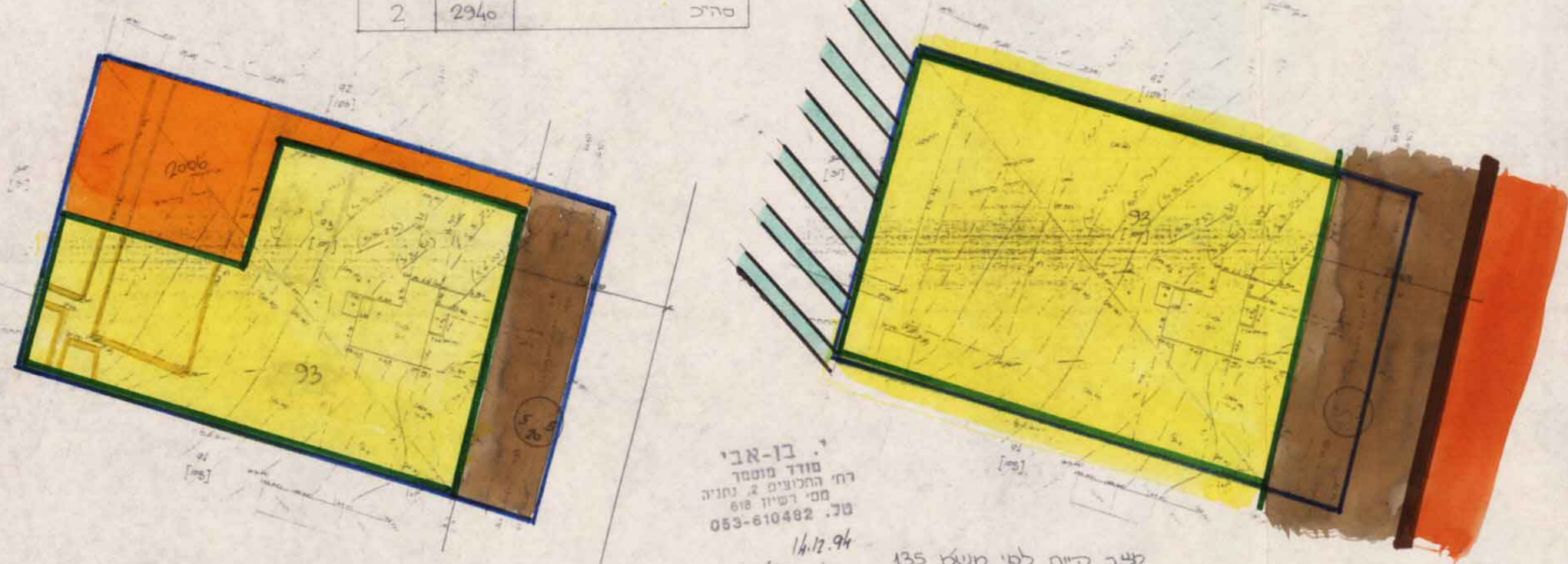
ייעוד	מס' חצ' קים	השטח במ"ר	מס' חצ' קים	השטח במ"ר
מקומים לבעלי מקצוע ומשק ע"ר	1	2520	107	
דרך מאושרת		420		
סה"כ	1	2940		

טבלת שטחים - חצב מוציע

ייעוד	מס' חצ' מ' ד"ר	השטח במ"ר	מס' חצ' מ' ד"ר	השטח במ"ר
מקומים לבעלי מקצוע ומשק ע"ר	1	610	2006	
מקומים לבעלי מקצוע ומשק ע"ר	1	1910		
דרך מאושרת		420		
סה"כ	2	2940		

סקרה - חצב מוציע

- גבול תכנית
- מקומים לבעלי מקצוע ומשק ע"ר
- מקומים
- דרך מאושרת
- להריסה



בן-ארי
סודד מוסמך
רח' המכוננים 2 נחניה
מס' רש"ו 818
טל. 053-610482

חצב קים לפי מש"מ 135
ק.מ. 1:500

חצב מוציע
ק.מ. 1:500