

מס' תכנון 1965
 חוק התכנון והבניה תשכ"ה-1965
 מס' תכנון 1965
 מס' תכנון 1965
 מס' תכנון 1965
 מס' תכנון 1965
 מס' תכנון 1965
 מס' תכנון 1965
 מס' תכנון 1965
 מס' תכנון 1965
 מס' תכנון 1965
 מס' תכנון 1965

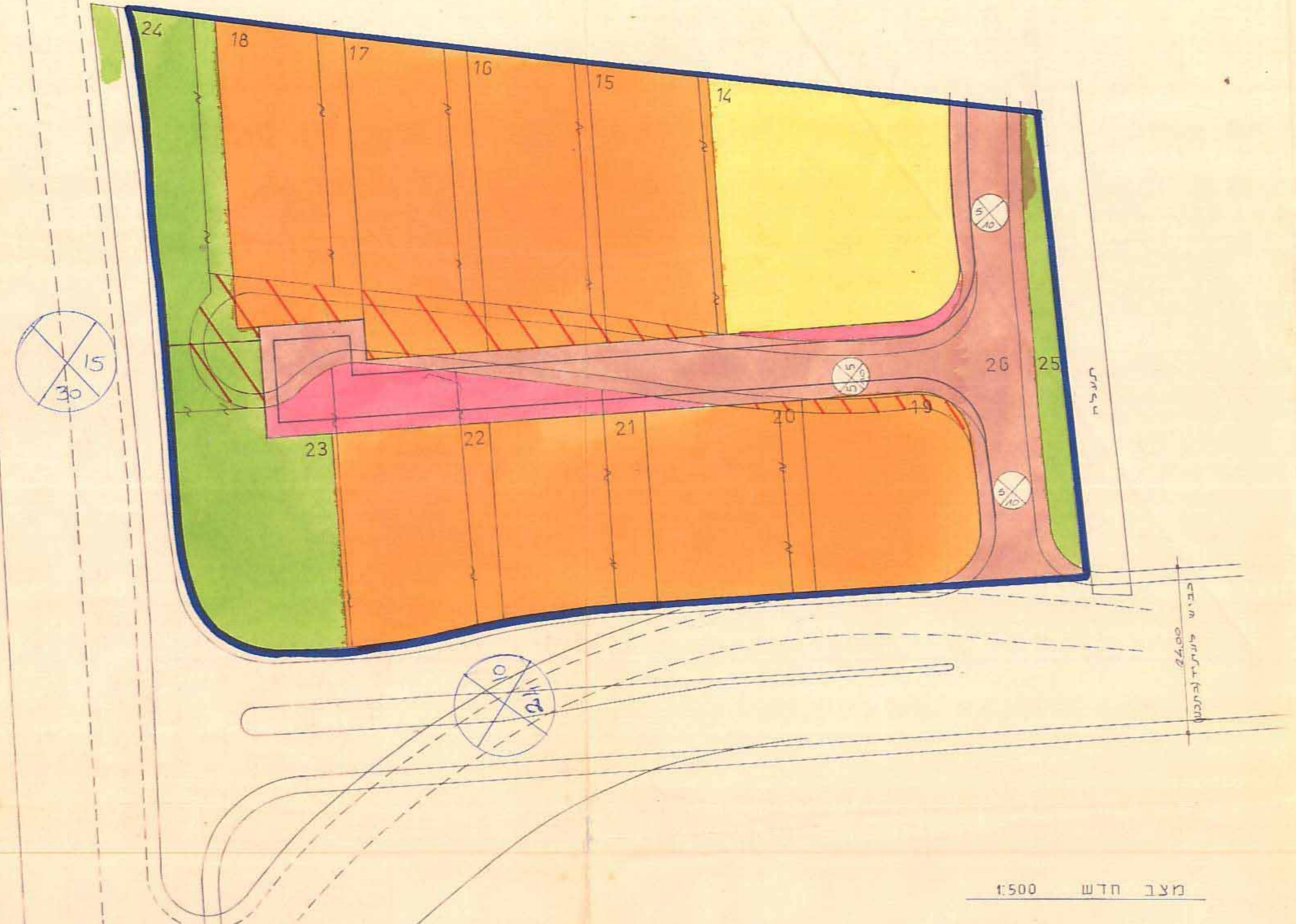
מרחב תכנון מקומי השרון הדרומי

תשריט לתכנית מפורטת מס' שד 25/534 ב

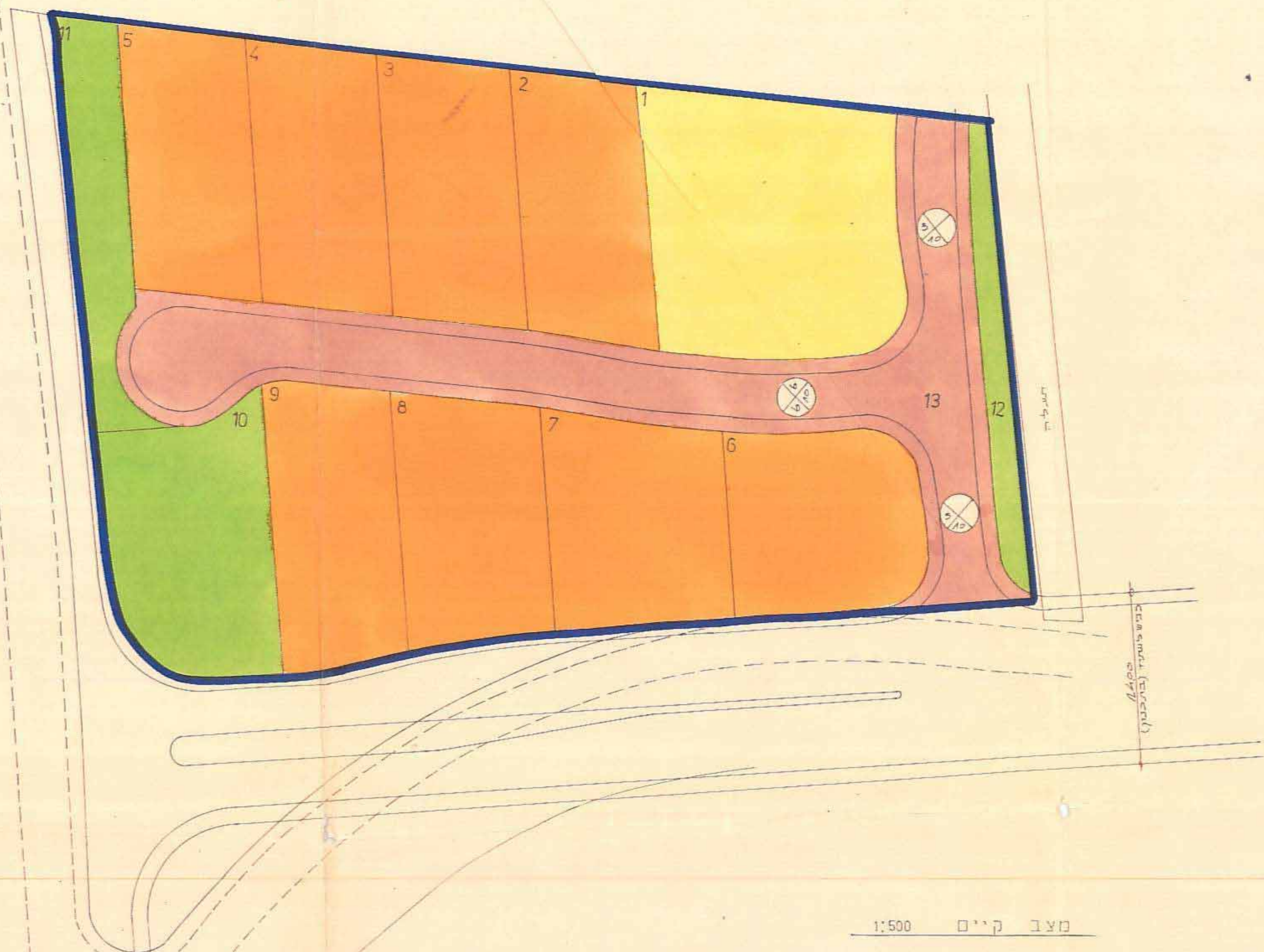
כשנוי לתכנית מפורטת מס' שד 25/534 א

מחוז : המרכז
 מועצה : מועצה אזורית מפעלות אפק
 גוש : 6498
 חלקה : 946
 שטח התכנית : בערך 12000 מ²
 בעל הקרקע : מינהל מקרקעי ישראל
 יוזם ומגיש התכנית : חברה אפריקה ישראל להשקעות בע"מ
 המתכנן : יהרץ אדריכל ומתכנן ערים
 תאריך : 27.12.71

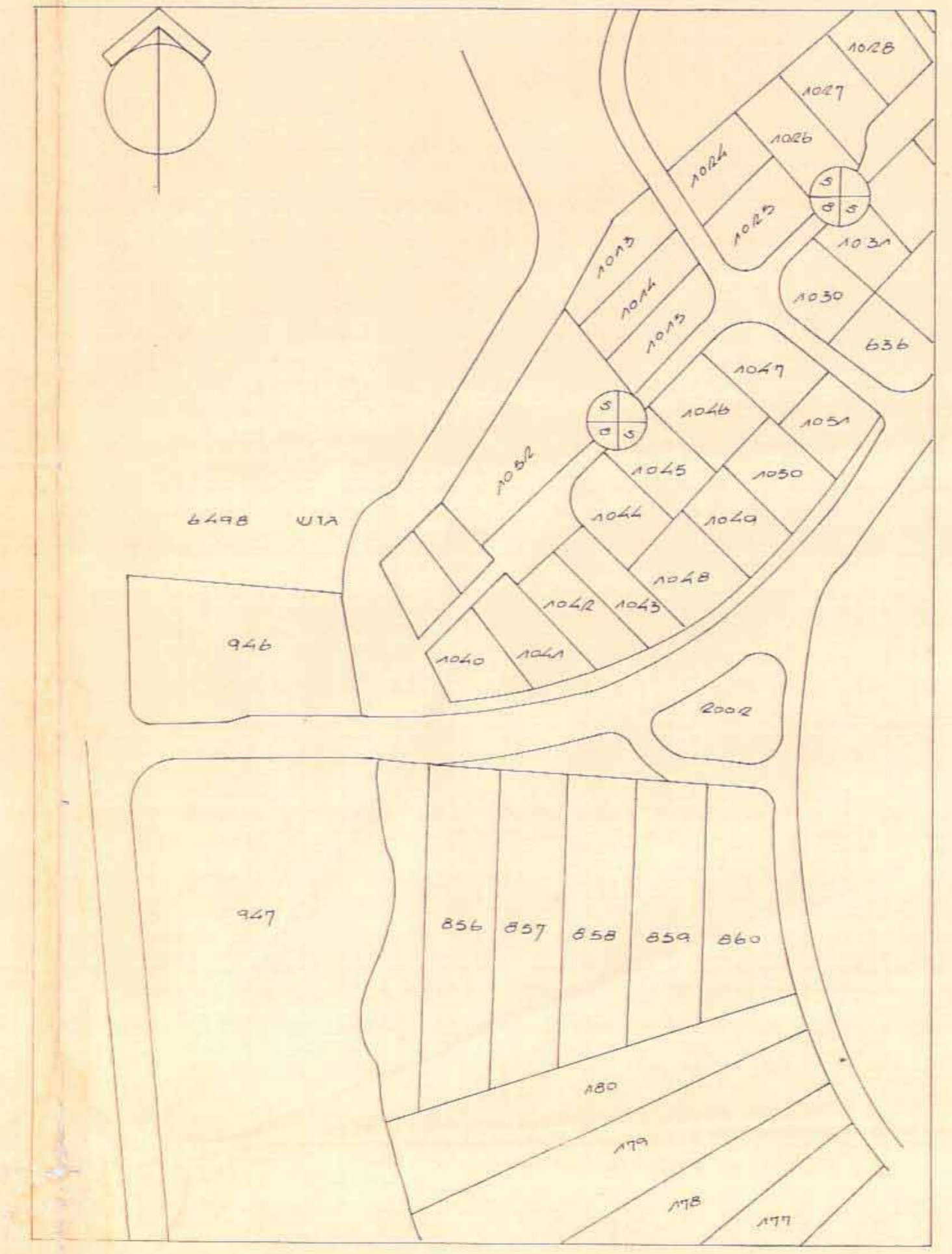
- מקרא :
- גבולות התכנית
 - גבול חלקות מבוסלות
 - גבול חלקה חדשה
 - שטח מיוחד
 - שטח מנווים
 - שטח לבניה צבורית
 - שטח צבורי פתוח
 - דרך קיימת
 - דרך חדשה או הרחבה
 - מספר הדרך
 - קו בנין
 - רוחב הדרך
 - דרך לבטול



מצב חדש 1:500



מצב קיים 1:500



תשריט הסביבה 1:2500

2 חלקות השטחים											
מספר חלקה	שטח חלקה במד'	שטח חלקה במד'	מספר חדרה	מבוסלת חדרה	מבוסלת חדרה	מבוסלת חדרה	מבוסלת חדרה	מבוסלת חדרה	מבוסלת חדרה	מבוסלת חדרה	מבוסלת חדרה
1	1264	1200	12	12.7	12.7	12.7	12.7	12.7	12.7	12.7	12.7
2	650	650									
3	650	710									
4	650	750									
5	650	760									
6	670	600									
7	650	800									
8	650	600									
9	690	630									
10	840	815	8.2	85	85	85	85	85	85	85	85
11	450	475	4.7	45	45	45	45	45	45	45	45
12	175	215	2.1	17	17	17	17	17	17	17	17
13	1001	1055	10.7	108	108	108	108	108	108	108	108
				1000	1000	9950	9950	9950	9950	9950	9950
				1000	1000	9950	9950	9950	9950	9950	9950

חוק התכנון והבניה תשכ"ה-1965
 חוקת המסורת לתכנון ובניה
 מס' תכנון 1965
 מס' תכנון 1965
 מס' תכנון 1965
 מס' תכנון 1965
 מס' תכנון 1965
 מס' תכנון 1965
 מס' תכנון 1965
 מס' תכנון 1965
 מס' תכנון 1965
 מס' תכנון 1965

הוציא לאור : יהרץ אדריכל ומתכנן ערים
 תאריך : 27.12.71