

301/22-1/ב - שכונת רמת אמיר

מבלית עמחים

האזור	מצב מאושר		מצב מוצע	
	שטח בדונם	שטח באחוז	שטח בדונם	שטח באחוז
אזור מגורים א'	—	—	38.5	11.0
אזור מגורים ב'	—	—	76.8	21.9
אזור מגורים ג'	—	—	63.8	18.2
שטח מסחרי	—	—	6.7	1.9
שטח פרטי פתוח	—	—	11.2	3.2
אתר לבניני ציבור	—	—	17.7	5.0
שטח ציבורי פתוח	—	—	84.5	24.1
שטח חקלאי	346.3	98.8	—	—
דרכים	4.3	1.2	51.4	14.7
סה"כ	350.6	100.0	350.6	100.0

תשרים מצורף לתכנית מס' **צש / בה / 1-22 / 301 - שכונת רמת אמיר**
 המהווה שינוי לתכנית מתאר מקומית צש/20/0

יזום ומגיש התכנית: עוזי ויהודה בע"מ, נכסי א.ע.פ.ר. בע"מ,
 מועצה אזורית לב השרון ומושב גאולים
 בעלי הקרקע: עוזי ויהודה בע"מ, נכסי א.ע.פ.ר. בע"מ
 ומדינת ישראל
 עורך התכנית: יצחק פרוינד
 יעוץ, תכנון, קידום פרויקטים חטיבה

קנה מידה: 1:2500
 שטח התכנית: כ - 350.6 דונם

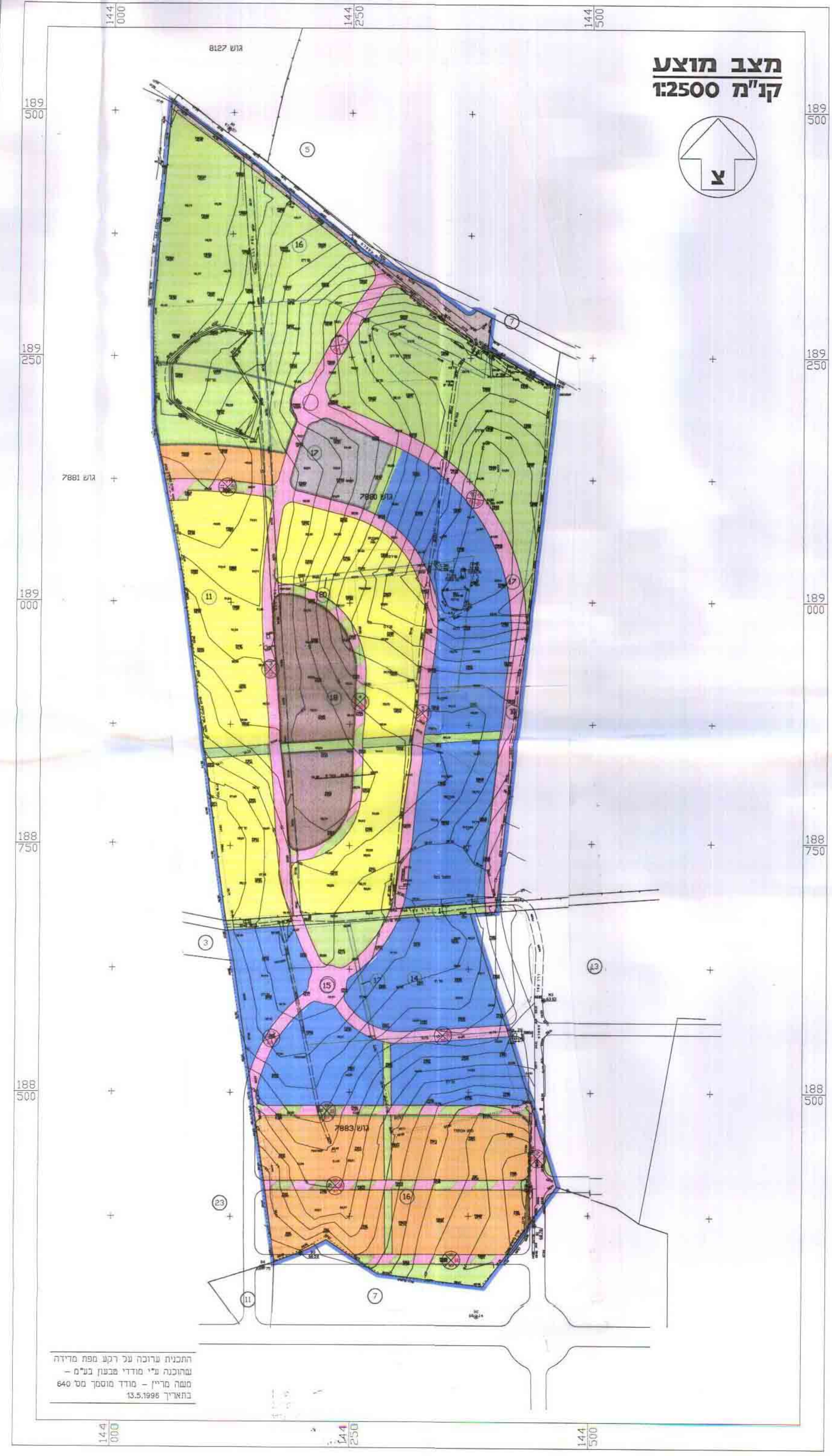
הקרקע הכלולה בתכנית:
 גוש 7883: חלקות: 1, 14, 15, 16, 17
 גוש 7880: חלקות: 10, 16, 18, 20
 חלקי חלקות: 10, 17

מקרא:

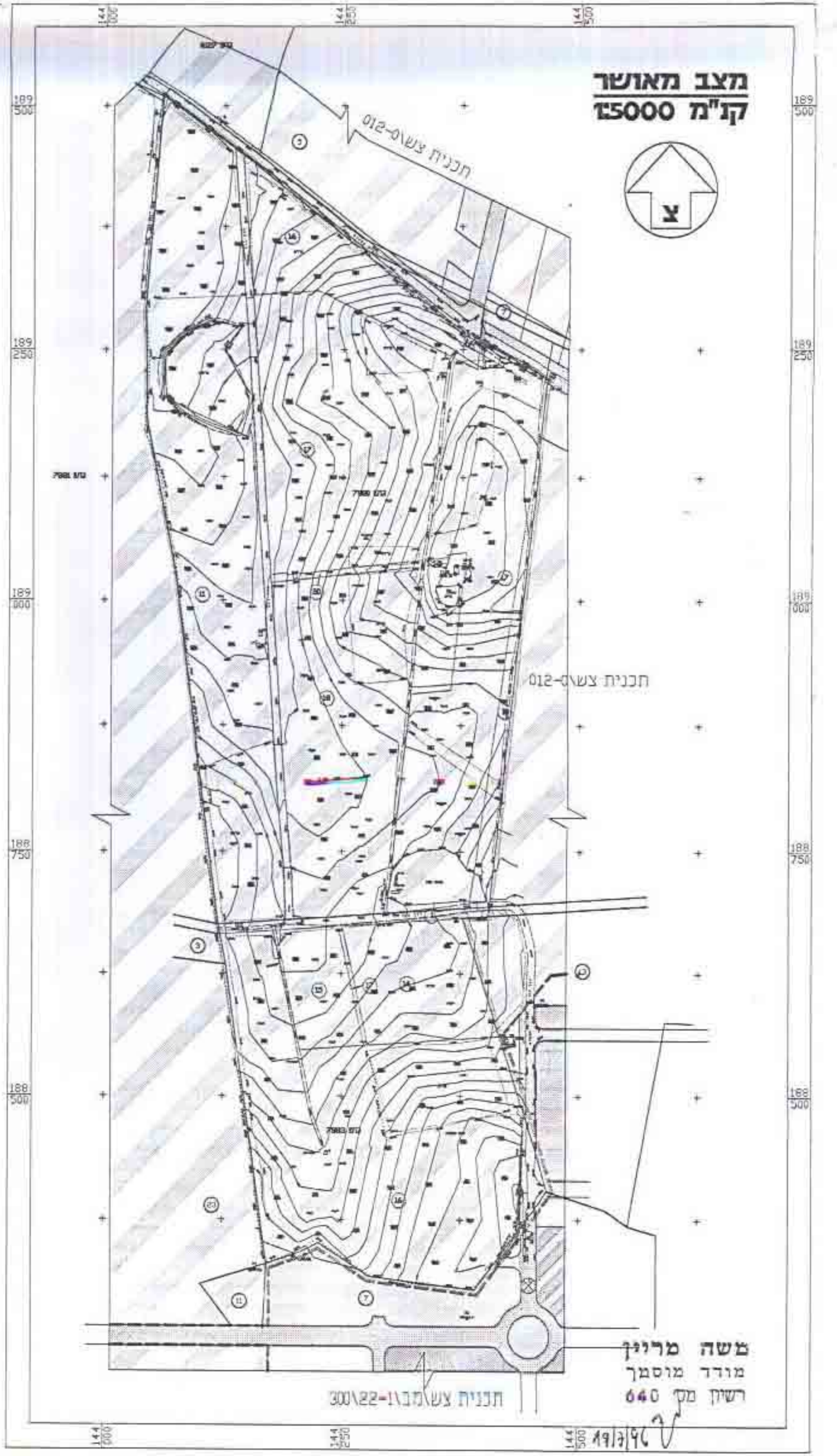
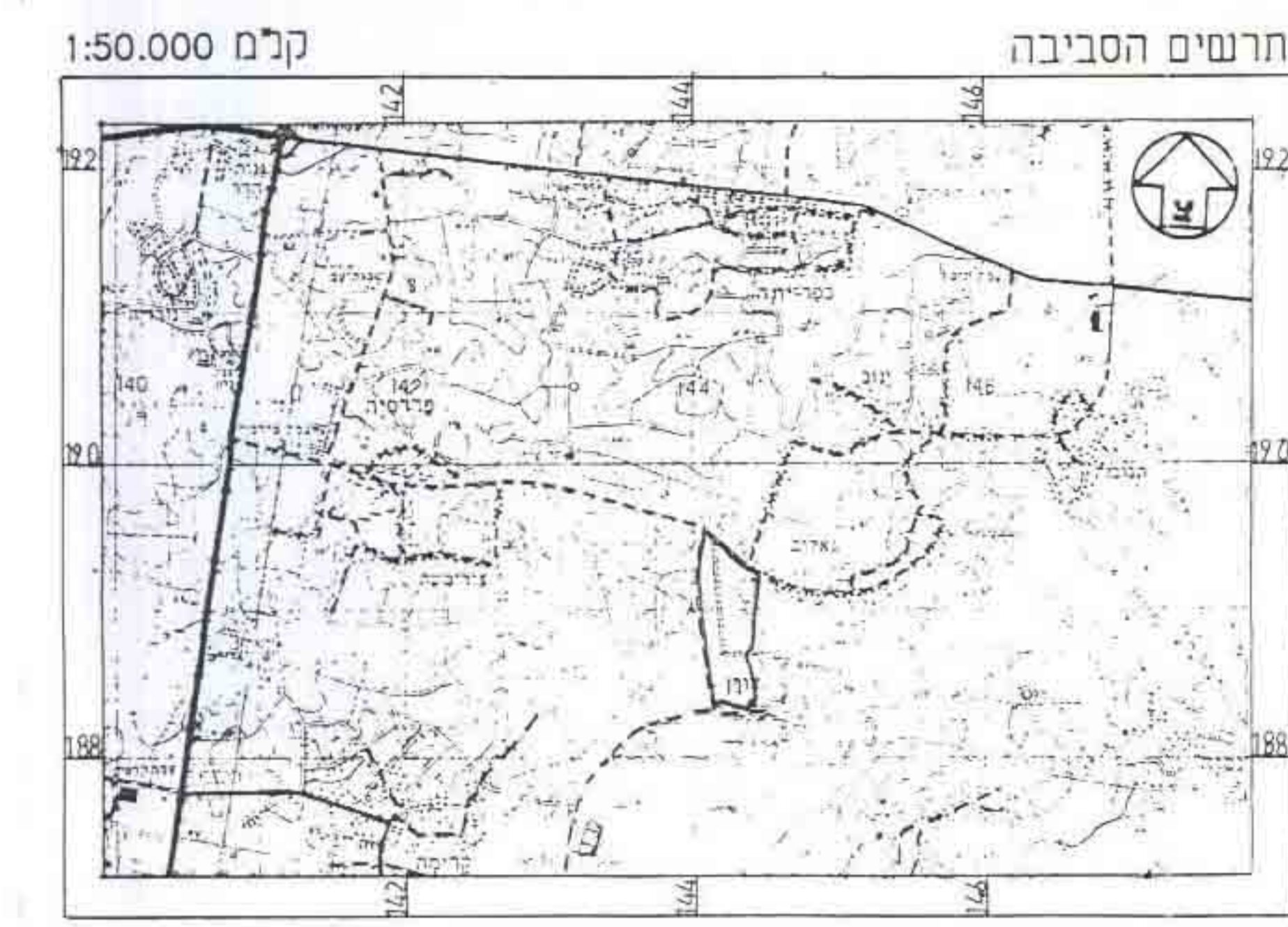
- גבול התכנית
- גבול תכנית אחרת
- אזור מגורים א'
- אזור מגורים ב'
- אזור מגורים ג'
- שטח מסחרי
- שטח פרטי פתוח
- אתר לבניני ציבור
- שטח ציבורי פתוח
- רזרבה למוסדות ציבור (במצב מאושר)
- שטח חקלאי (במצב מאושר)
- דרך מאושרת ו/או קיימת
- דרך מוצעת
- דרך משולבת
- מספר דרך
- קו בנין קדמי
- רוחב דרך
- גבול גוש
- גבול חלקה רשומה
- מספר חלקה רשומה



מאליים
 מוסד עשירי להתיישבות
 מקצועית שיתופית בע"מ



התכנית ערוכה על רקע מפת מדידה שחוכנה על ידי מודדי מבטון בע"מ - משה מרזין - מודד מוסמך מס' 640 בתאריך 13.5.1996



משה מרזין
 מודד מוסמך
 רשיון מס' 640