

מחוז המרכז  
מרחב תכנון מקומי אבן-יהודה  
תכנית מפורטת מס' הצ/1-1/128-א

16.05.95  
4008629

מקום: אבן יהודה  
נוש: 8024  
שטח: 9.741 ד'

מחוז: המרכז  
נפה: השרון  
חלקה: 263

בעל הקרקע: יחבי דגאל מלנאות ובנין ופ בע"מ, רח' בול 46 הרצליה פינת, טל: 052-5861967/7  
 יחבי דגאל מלנאות ובנין ופ בע"מ, רח' בול 46 הרצליה פינת, טל: 052-5861967/7  
 בד עירון, משה ורד, אילן סרץ - אדריכלים, רח' יושב 5 תל אביב, טל: 03-5238868

משרד התכנון מחוז המרכז  
על שם התכנון: 23-04-1995  
תאריך: 23-04-1995

התכנית נכנסה לתוקף ב-11.11.95  
משרד התכנון מחוז המרכז  
מחוז התכנון: 23-04-1995

תוקף התכנית: תשס"ה - 1965  
התקנה המקומית לתכנון ולבניה ישראליים.  
הכנת תוכנית / מתאר מס' 128-א/צ/1-1  
א"ת: עירון מוקד, משרד התכנון מחוז המרכז

- מס' א:
- גבול התכנית
  - גבול חלקה לבטול
  - גבול חלקה מוצעה
  - דרך קיימת
  - הרחבת דרך
  - שטח למוסד
  - דרך שדות
  - שטח חקלאי
  - דרך לביטול
  - מספר הדרך
  - קו בנין
  - חשב הדרך

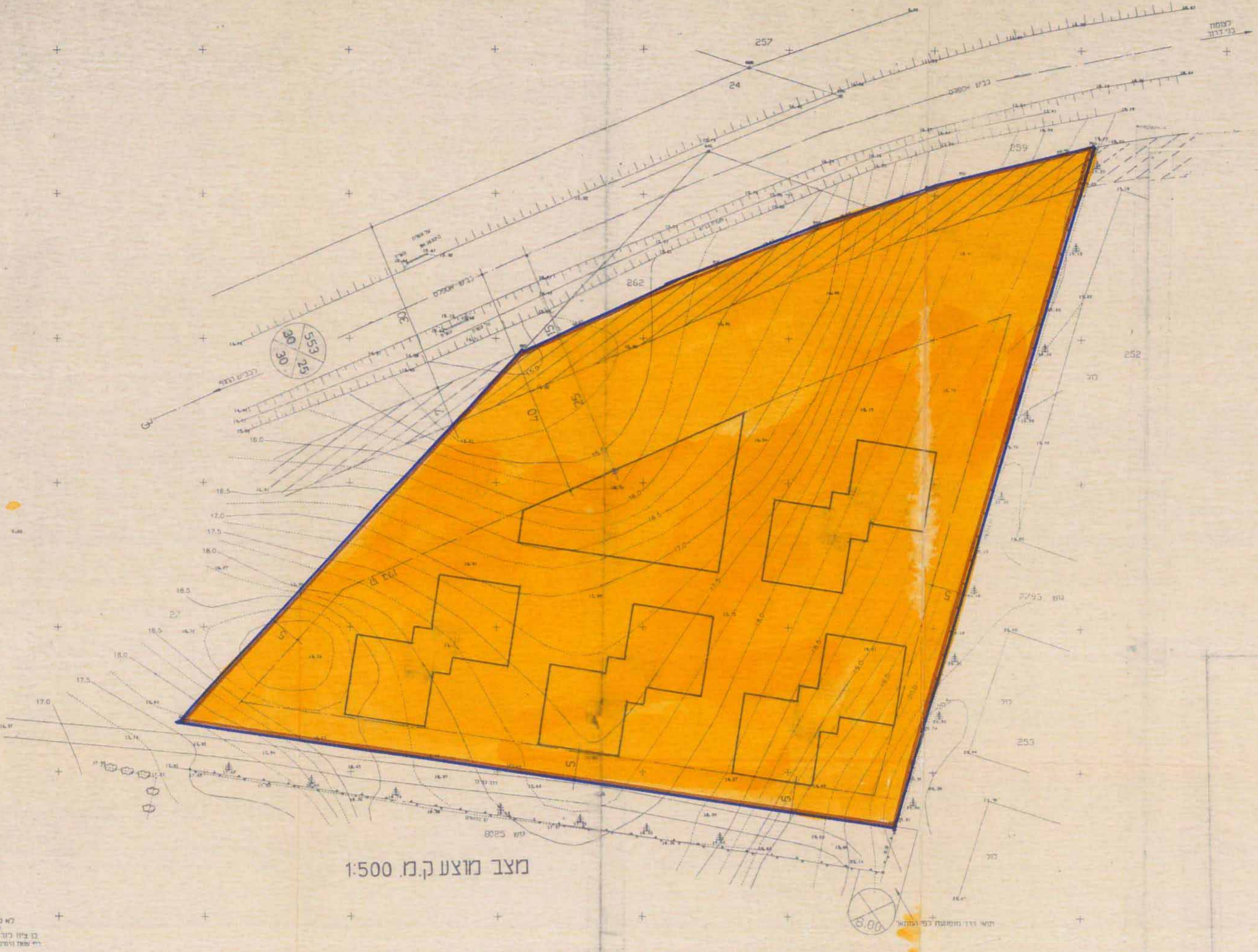
חותרות:

היום: חברת דגאל מלנאות ובנין ופ בע"מ  
 בעלי הקרקע: חברת דגאל מלנאות ובנין ופ בע"מ

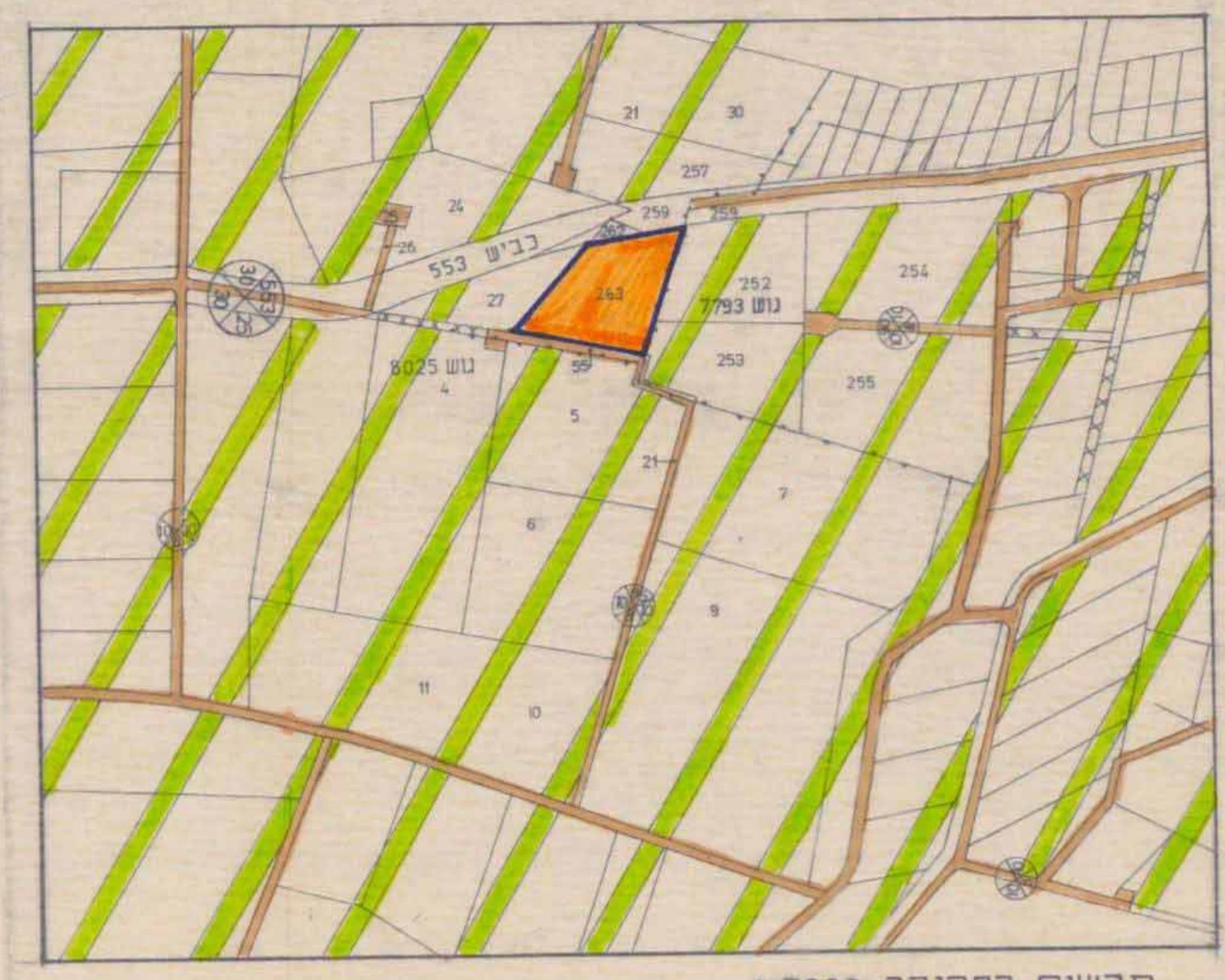


המתכנן: אדריכל גד עירון

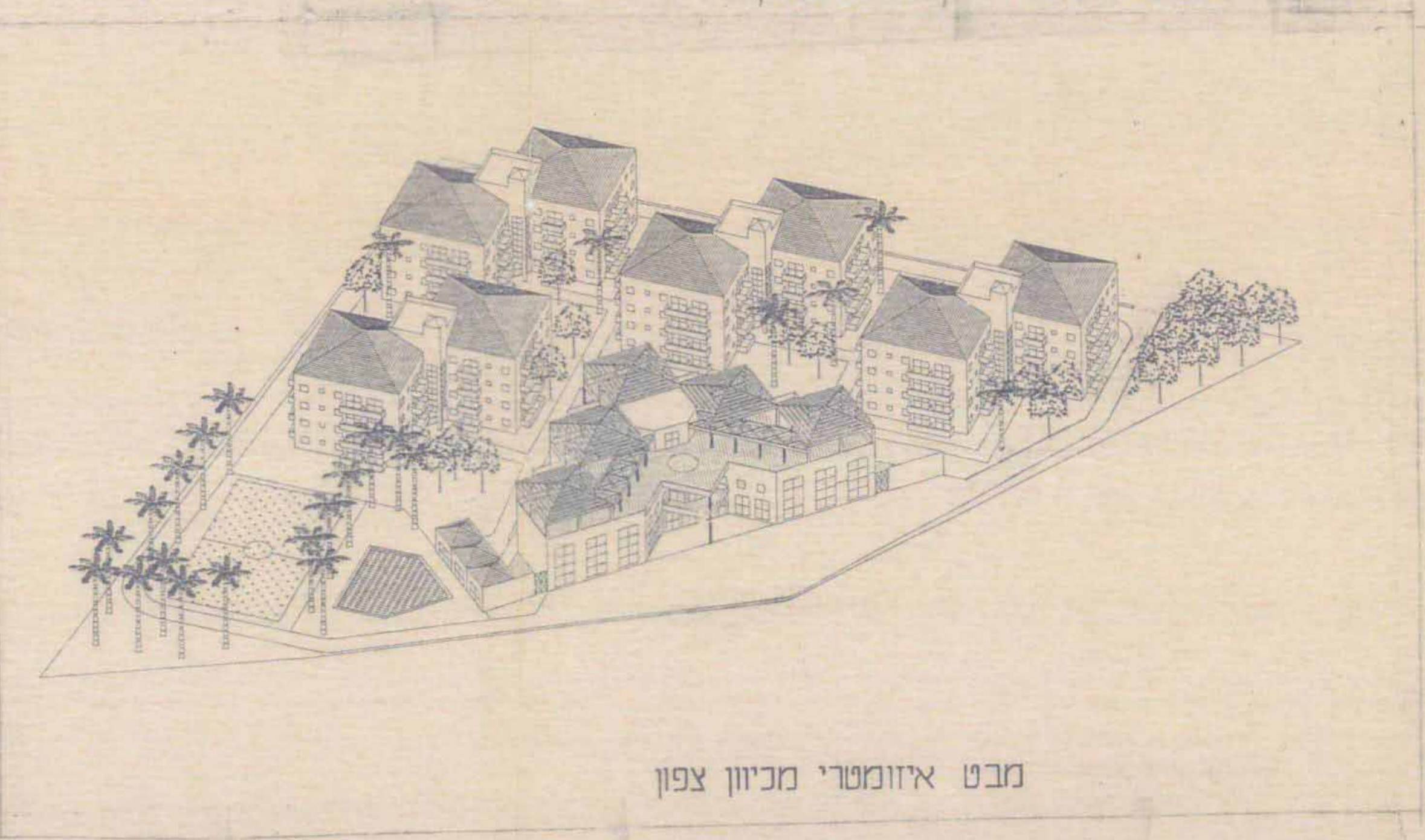
חותרות הרשויות:



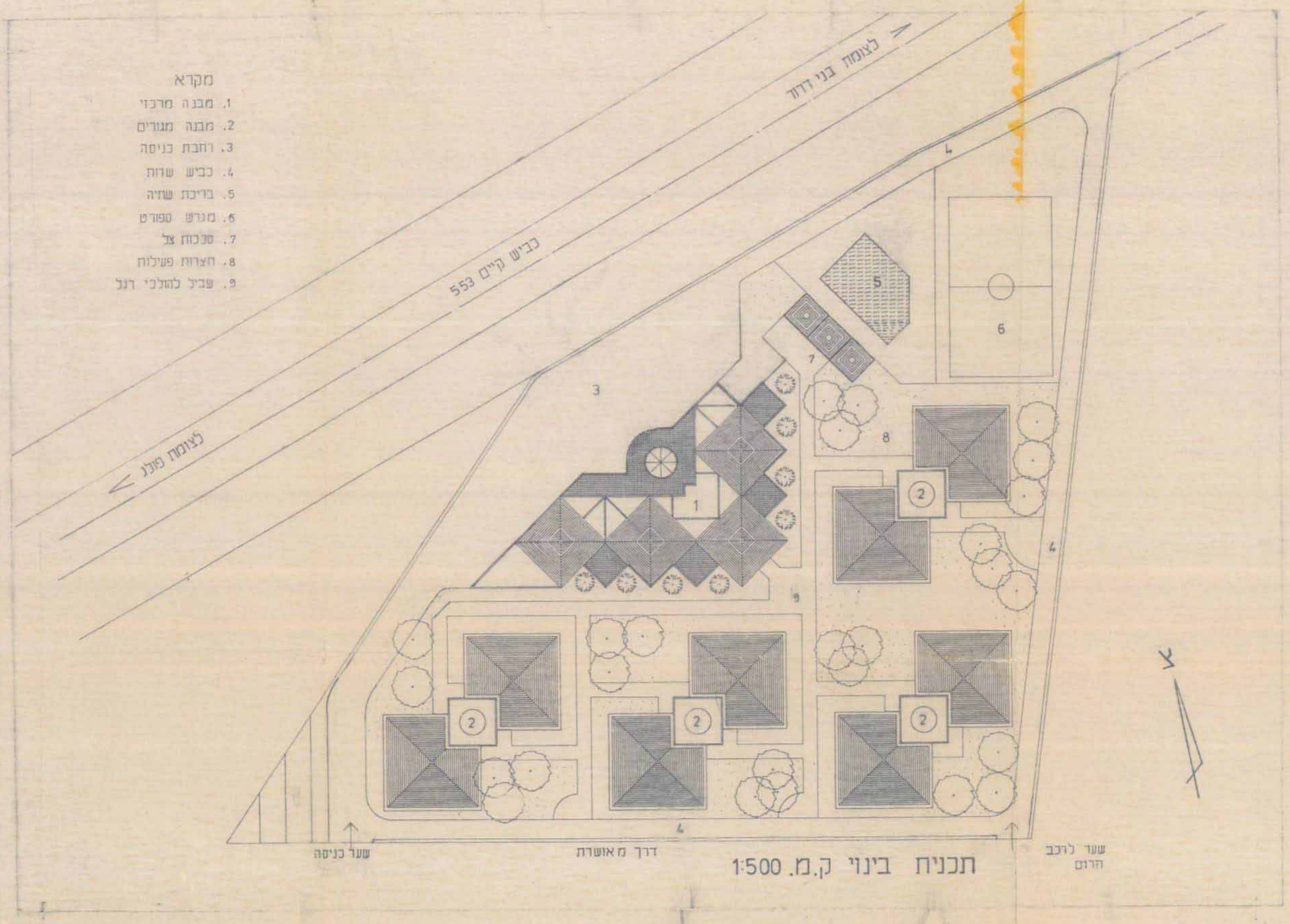
מצב מוצע ק.מ. 1:500



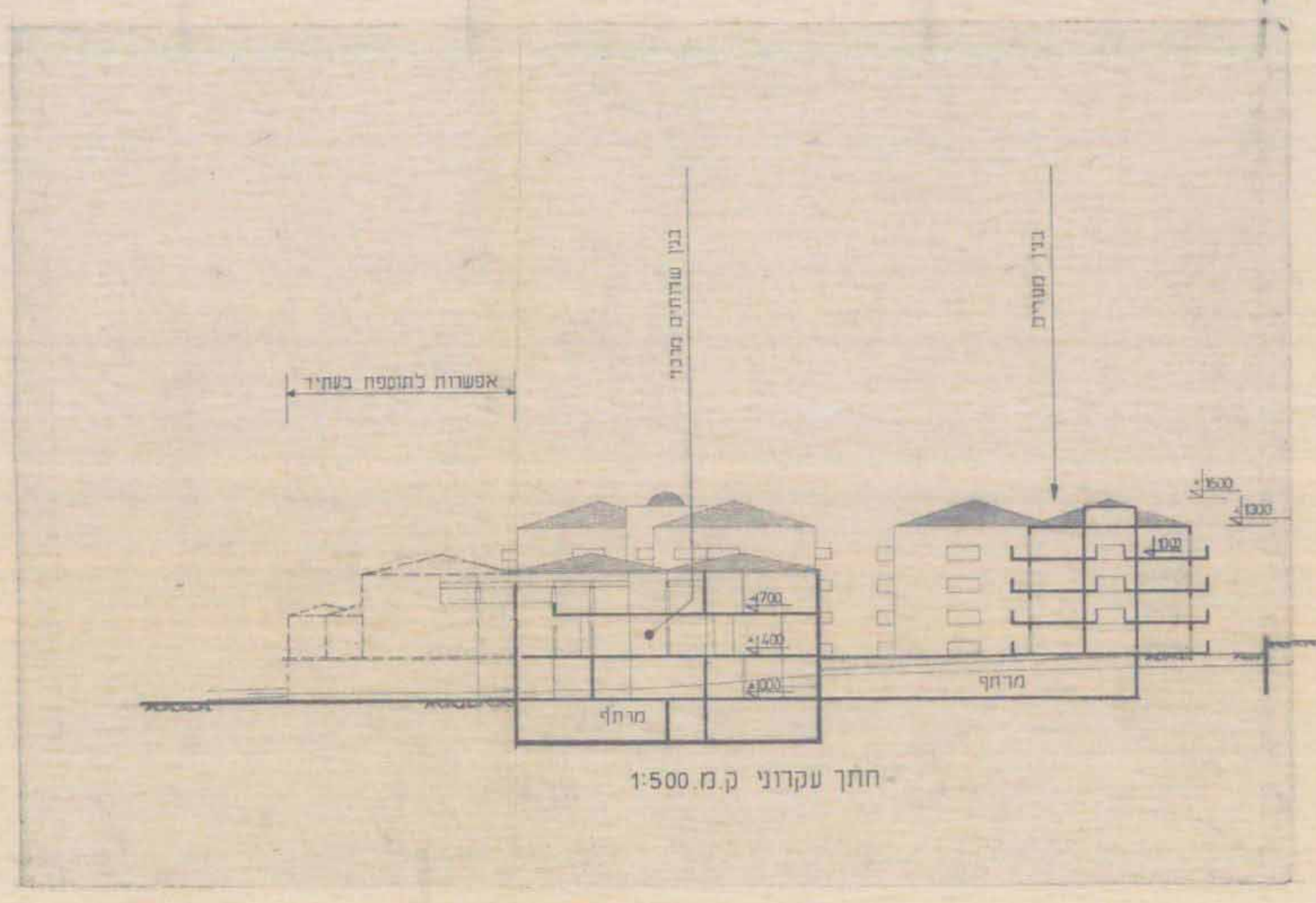
תרשים הסביבה 1:5000  
מצב קיים לפי תכנית הצ/122 ותכנית הצ/95



מבט איזומטרי מכיוון צפון



תכנית בנין ק.מ. 1:500



חתך עקרוני ק.מ. 1:500