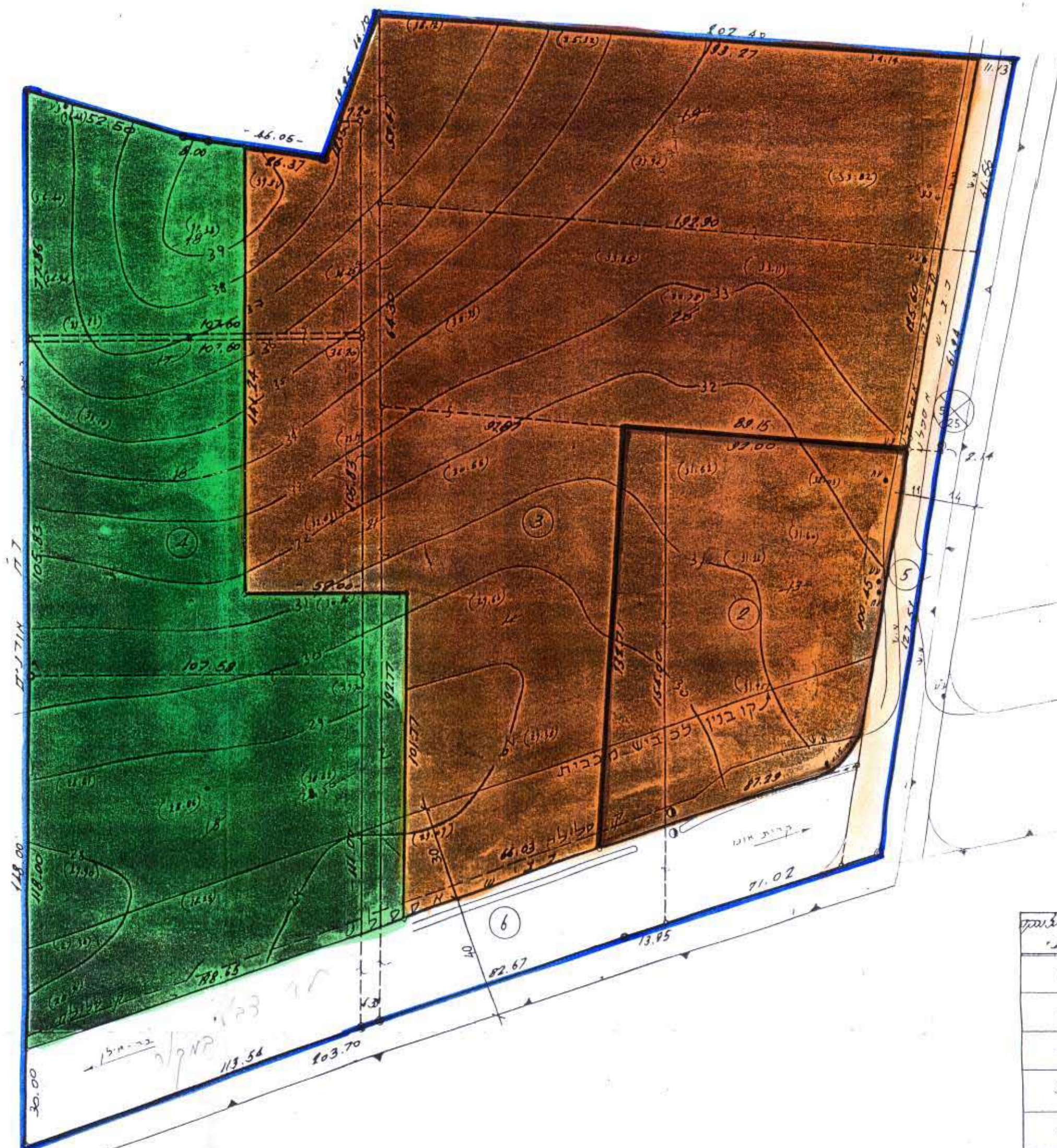


# מפה טופוגרפית 1:1250



איור 1

חלקה	שטח ברוט
13	10.929
14	15.895
15	13.953
16	11.418
17	0.108
18	6.992
19	41.960
20	11.984
21	1.928
1	85.167

2. חלוקת שטחים

מס' חלקה	דו"שטח		האזור
	ד. באחוזים	מ.	
2	11.74	10.000	שטח לחוסדות צבאי
3	46.02	39.192	שטח לבני צבא
4	29.65	25.255	שטח צבאי פתוח
5	3.36	2.860	דרך קיימת
6	9.23	7.860	שטח עתודה לכביש סככי"פ
7	100.00%	85.167	שטח התכנית

תאריך: 15.8.91 חתימה: מ"מ  
 חק"י ו"מ, מודד מוסמך רשיון 684  
 פנתה מקרה, בן-יהודה 17  
 טל: 03-2247919

## מרחב תכנון מקומי "המרכז" שינוי תכנית מתאר מס' ממ/2/950-ב'

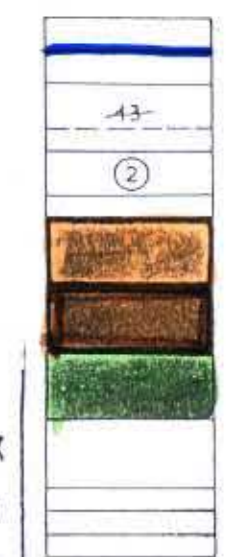
מחוז: המרכז  
 נפה: פתח-תקוה  
 מועצה מקומית: גבעת-שמואל  
 גוש: 6185, חלקות: 13-15, 17-21, 129, 130  
 יוזם התכנית: מועצה מקומית גבעת-שמואל  
 מחבר התכנית: מחלקת טכנית "המרכז" חוק התכנון והבניה תשכ"ה-1965 חוקה המקומית לבניה ולתכנון עיר ה ת ר כ ז  
 שטח התכנית: 85,167 מ"ר  
 קנה מידה: 1:2500  
 תאריך: 22.12.88

תכנית מס' ממ/2/950-ב' הוסלצה  
 לקפדה בשיעור מס' 27/כ  
 מיום 30/11/1988

יושב ראש הועדה  
 מהנדס הועדה

מקרא

- גבול התכנית
- גבול חלקה ומספרה
- גבול מגרש ומספרו
- שטח לבניני ציבור
- שטח למוסדות ציבור
- שטח ציבורי פתוח
- שטח עתודה לכביש מככים
- דרך קיימת



בכשרת המשרד להגנה בריב"ז  
 חוק התכנון והבניה תשכ"ה-1965  
 אישור תכנית מס' ממ/2/950-ב'  
 הועדה המחוזית לתכנון ולבניה הוועדה  
 ביום 26.12.88 לאתר זה התכנית  
 סמכ"ל לתכנון  
 יורה הועדה המחוזית

26.12.91  
 3.9.91