

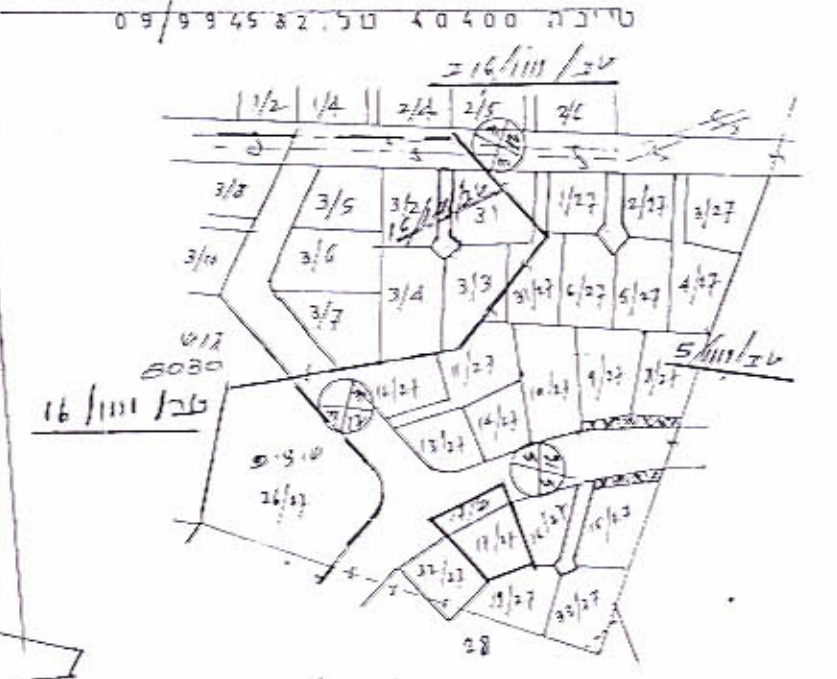
מרחב ותכנון תקוקי אל טיבה

תכנית שנוי מתאר טב-הס/ 2647
תקון לתכנית מפורטת טב-הס/ 5/1111

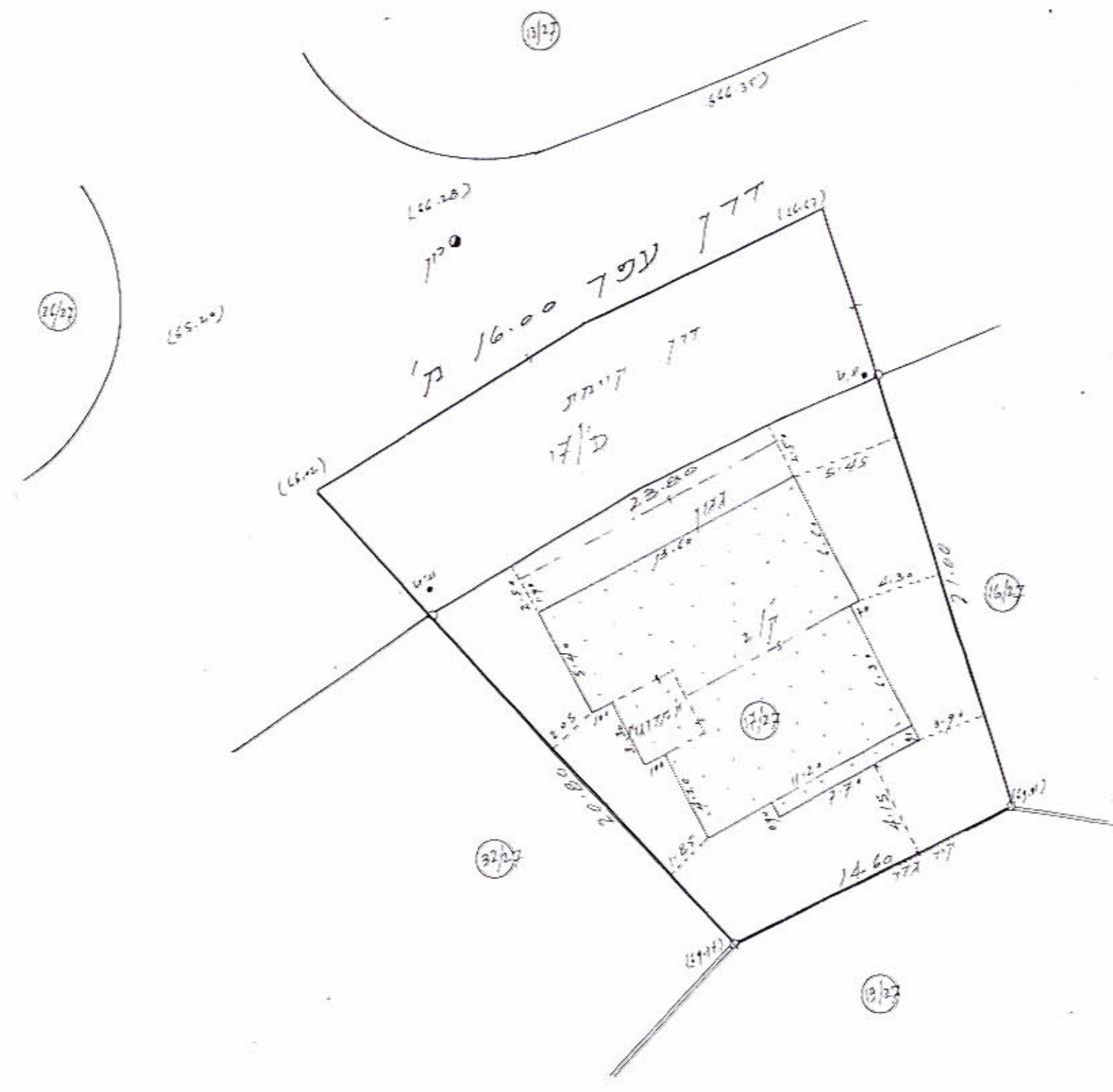
אלחנה המחיה לתינוק והילד - الطيه	2647
חוק התכנון והבניה תשכ"א - 1965	
הועדה המסומית לתכנון ולבניה אל-טיבה	
תכנית מס' טב/	2647
הומלצה להקדשה בשיבה מס'	3/94
מו"מ	16.6.94
חשב דא"ש הועדה	מנהלס התעודק

התקופה : טיבה
קו"ש : 8030
חלקה : 27 חלק
מגרשים : 17/27 + 17/17
שטח התכנית : 0.605 ד'
ק"ב : 1:250

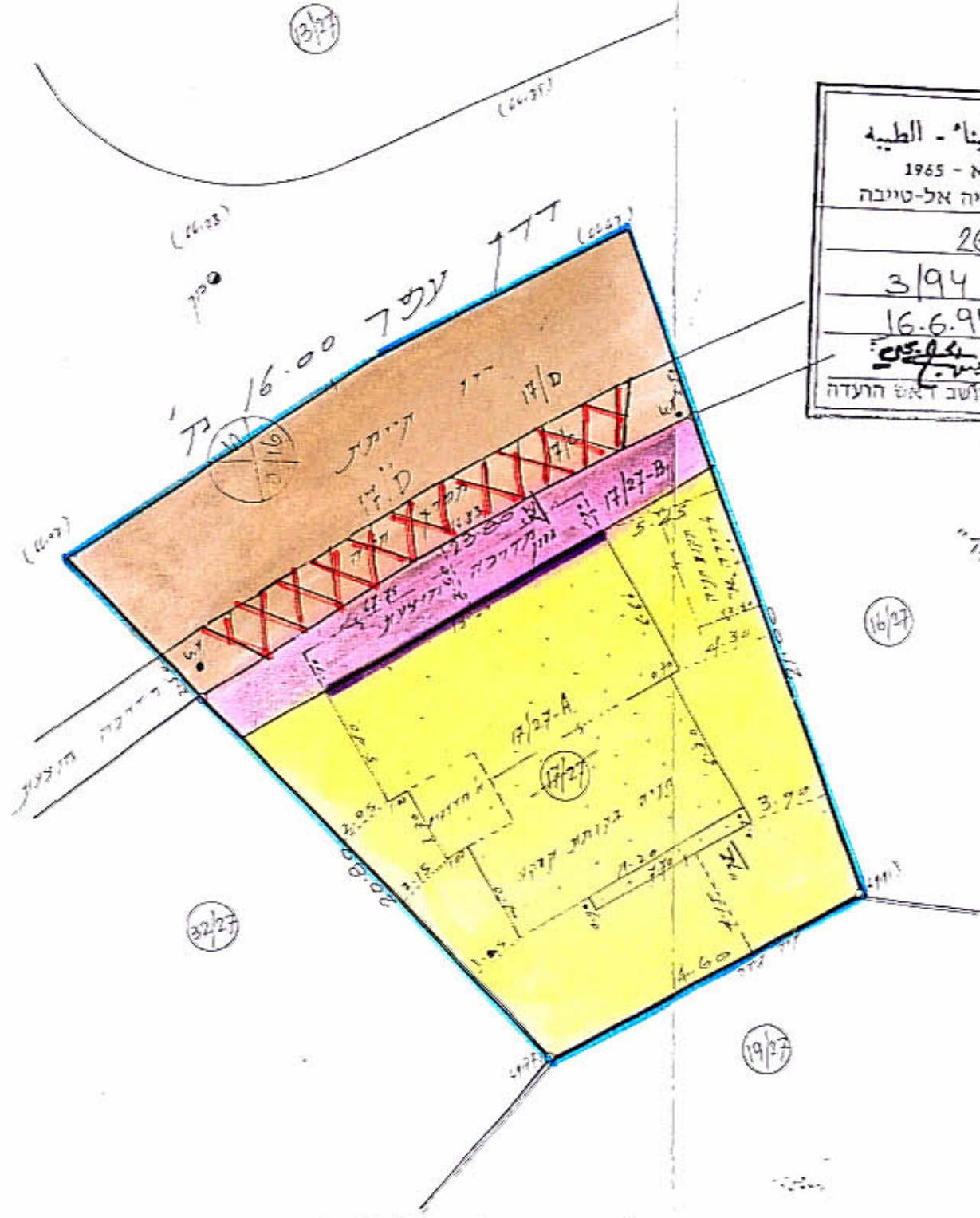
היוצב : הועדה המקומית לתכנון ובניה אל-טיבה
(כליל האשע נאשק)
המחבר : מהנדס זיד זידאן



תעשיית הסביבה הק"ב 1:2500
לפי ט"ז/ 11/11/5



תרשימ הנגרש ק"ב 1:250
קצב קיימת לסי טב/ 11/11/5



תרשימ הנגרש ק"ב 1:250
(קצב קוצע)

משרד התכנון והבניה תשכ"א - 1965
מס' התכנון והבניה תשכ"א - 1965
2647/סכ
התכנית מאושרת מס' 108 לחוק

- קקרא :
- גבול עובית
- אזור תעשיית ג'
- בית קיימ
- דדן קיימת
- מפוז תניה
- מקדחה
- גבול תכנית מאושר

היעוד	השטח	השטח
תעשיית ג' א	0.347	17/27-A
מקדחה קוצעת	0.058	17/27-B
מפוז תניה	0.047	17/17
דדן קיימת	0.158	17/17
	0.605	

קומה 2 לתעשיית	0.347
קומה 2 לתעשיית	0.058
קומה 2 לתעשיית	0.047
קומה 2 לתעשיית	0.158
קומה 2 לתעשיית	0.605

דדן קיימת - אל ק"ב 1:250

היעוד	השטח	השטח
תעשיית ג' א	0.400	17/27
דדן קיימת	0.205	17/17
סה"כ	0.605	

לא לצדכי רישום

מנדטורי - א. ס. א. ג. א.
5.7.96
מנדטורי - א. ס. א. ג. א.
5.7.96
מנדטורי - א. ס. א. ג. א.
5.7.96